

מרחב תכנון מקומי ירושלים

תכנית מס 3278

שני כו"מ 55/82 לתכנית מתאר המקומיות לירושלים  
ושני כו"מ 1/81 לתכנית/כ"מס' 954 א.

תשרי

ק. כו 16250

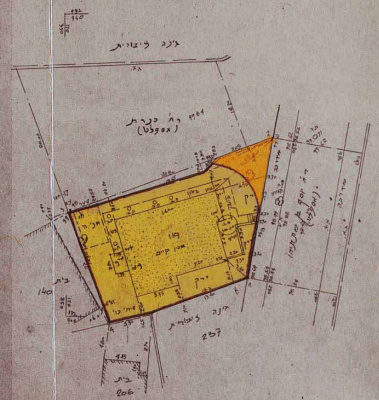


החוקר המוסמך שהתמנה על ידי  
המנהל הכללי של תכנון ובינוי - 1953  
אשרר תכנית  
התוכנית תכנית מס 3278  
לשם תכנון ובינוי של  
החלק שבין רחובות  
החוקר המוסמך  
התמנה על ידי  
המנהל הכללי של תכנון ובינוי - 1953

תכנית מס 3278  
16.1.53  
התקבלה תכנית זו  
לשם תכנון ובינוי של  
החלק שבין רחובות  
החוקר המוסמך  
התמנה על ידי  
המנהל הכללי של תכנון ובינוי - 1953

התוכנית תכנית מס 3278  
16.1.53  
התקבלה תכנית זו  
לשם תכנון ובינוי של  
החלק שבין רחובות  
החוקר המוסמך  
התמנה על ידי  
המנהל הכללי של תכנון ובינוי - 1953

מקרא:  
אזור מגורים 4  
דרך קטנות או מואטות

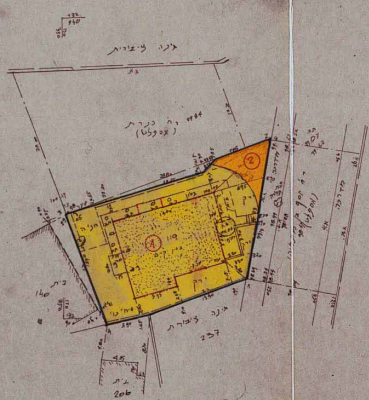


מרחב תכנון מקומי ירושלים

טבלת אחידות וחלוקה כו"מ

ק"מ	מ"ר	מ"ר	מ"ר	מ"ר	מ"ר
401	119	374	27	27	401
401	119	374	27	27	401

התקרה: ע"פ התקנות לערכי אזורי בנייה מס' 5728 ל-13 הם כ-27 יומים  
כ-42% משטח התכנית.



מרחב תכנון מקומי ירושלים

מקרא:

- גבול התכנית
- דרך קטנה או מואטות
- אזור מגורים 3
- בנין ק"מ
- מספר חלקה ק"מ 119
- קו בנין חדש
- גדר להריסה
- מספר אגרש חדש

חתימת בא"ש התכנית  
מיקוד 4550 על 16250  
מיקוד 4550 על 16250

חתימת המתכנן  
מיקוד 2890 על 16250  
מיקוד 2890 על 16250

