

מרחב תכנון מקומי ירושלים

תשריט מצורף לתכנית תכנון עיר מס' 1609

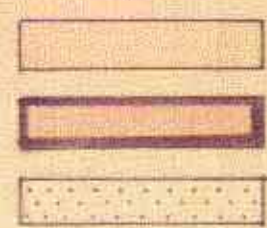
תיקון מס' 21 שנת 1970 לתכנית מתאר ירושלים מס' 62

שנוי ייעוד החלקה 68 בגוש 30067 מאזור מגורים 4 לשטח להקמת בנין צבורי (מוסד "בנות ישראל") בין רח' פאת השולחן ורח' משה אלשיך - שכ' גאולה

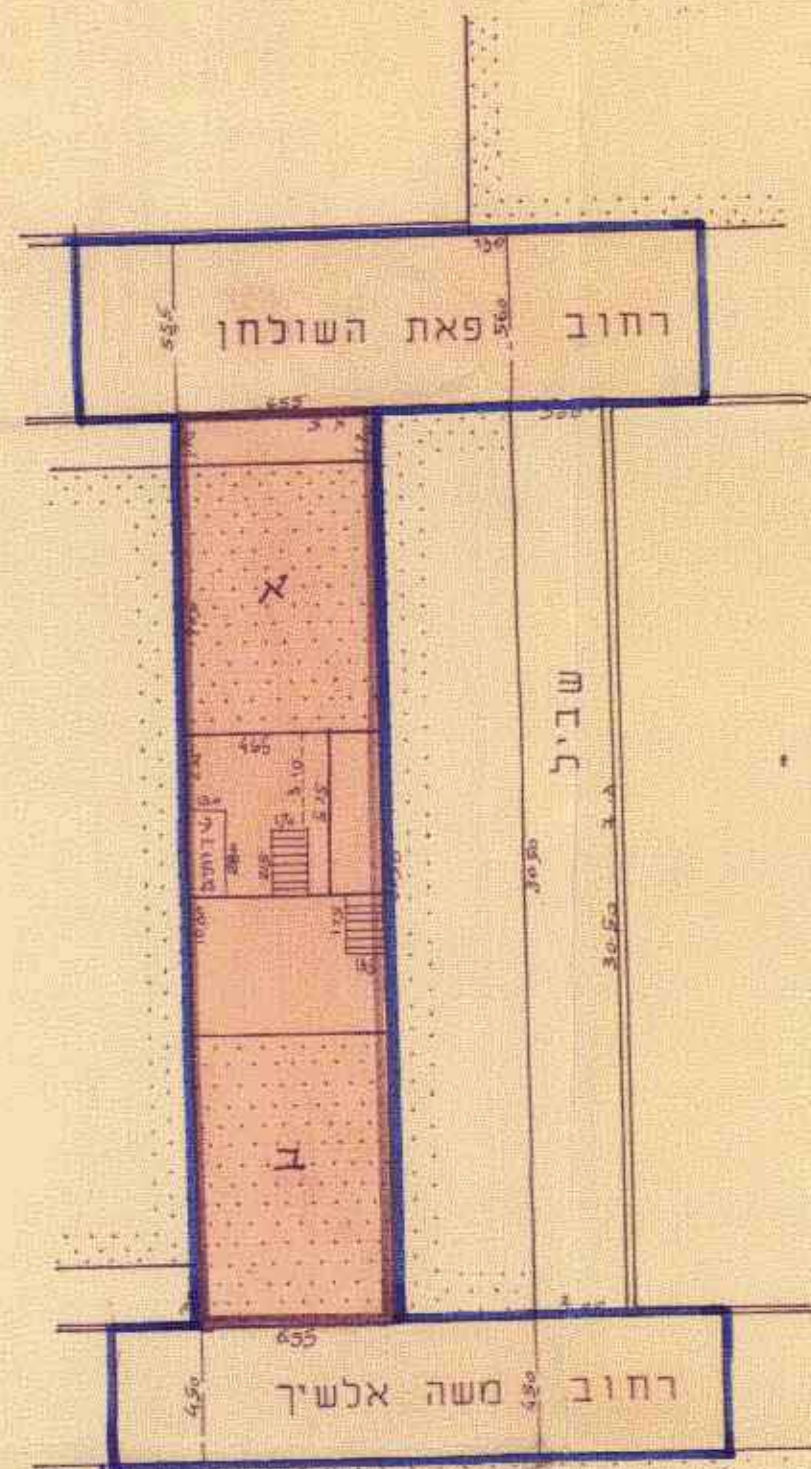
קמ. 1:250



מ ק ר א



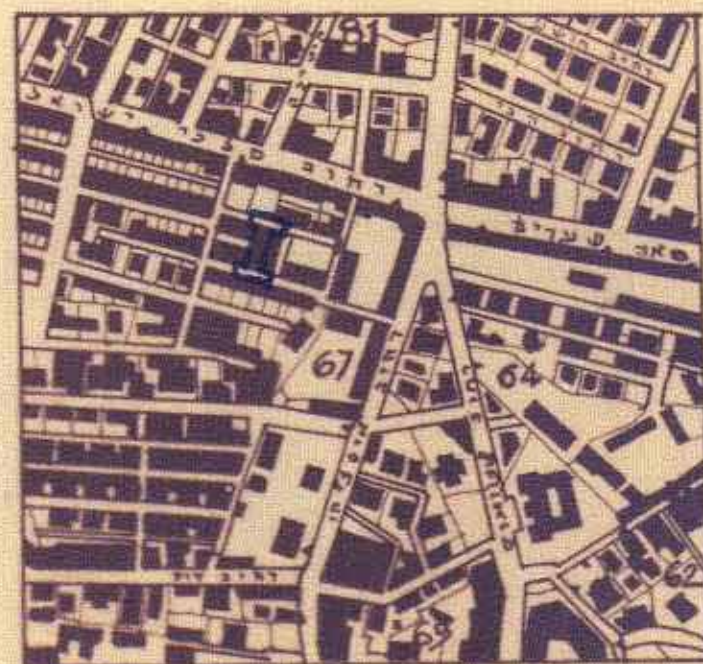
גבול התכנית
דרך קיימת או מאושרת
שטח להקמת בנין צבורי
בנין קיים



טבלת הישוב שטחים

סה"כ	שטח מוצע	שטח קיים	הקומה	שטח רשום של החלקה במ"ר	סה"כ
%-ב	במ"ר	%-ב			
-	-	-	א	68	55,80
-	-	-	ב	197	60,14
-	-	-	א		55,80
-	-	47,74	ב		-
111	219,48	47,74			171,74
					סה"כ

משרד הפנים
חוק התכנון והבניה חשכ"ה-1965
ת. 1609
חב תכנון מקומי
מס' 1609
עדה המחוזית בשיבתה זו
יום 5.1.71
בניית המזכרת לעיל
יו מנחם כהן



תרשים הסביבה קמ. 1:5000

חתימת הבעלים: *אברהם יערי*
חתימת המתכנן: *אברהם יערי*
תאריך: 28.4.70

משרד הפנים
חוק התכנון והבניה חשכ"ה-1965
מחוז ירושלים
קודם הישג מקומי
מס' 1609
הועדה המחוזית בשיבתה זו
יום 2.6.70
החליטה להכיר
התכנית לעיל
יו מנחם כהן

הועדה המקומית לתכנון ולבניה
ירושלים
תכנית בון ערים מס' 1609
החליטה בשיבתה מיום 12.4.1970
לאשר את התכנית הניל לפי התנאים
הבנויים ברוח
סגורס העיר
יושב ראש