

מרחב תכנון מקומי ירושלים
 תכנית חס' 3508
 שינוי חס' 1/88 לתכנית 3508
 (שינוי תכנית מתאר מקומית)


תשריט
 ק.ח. 1:250

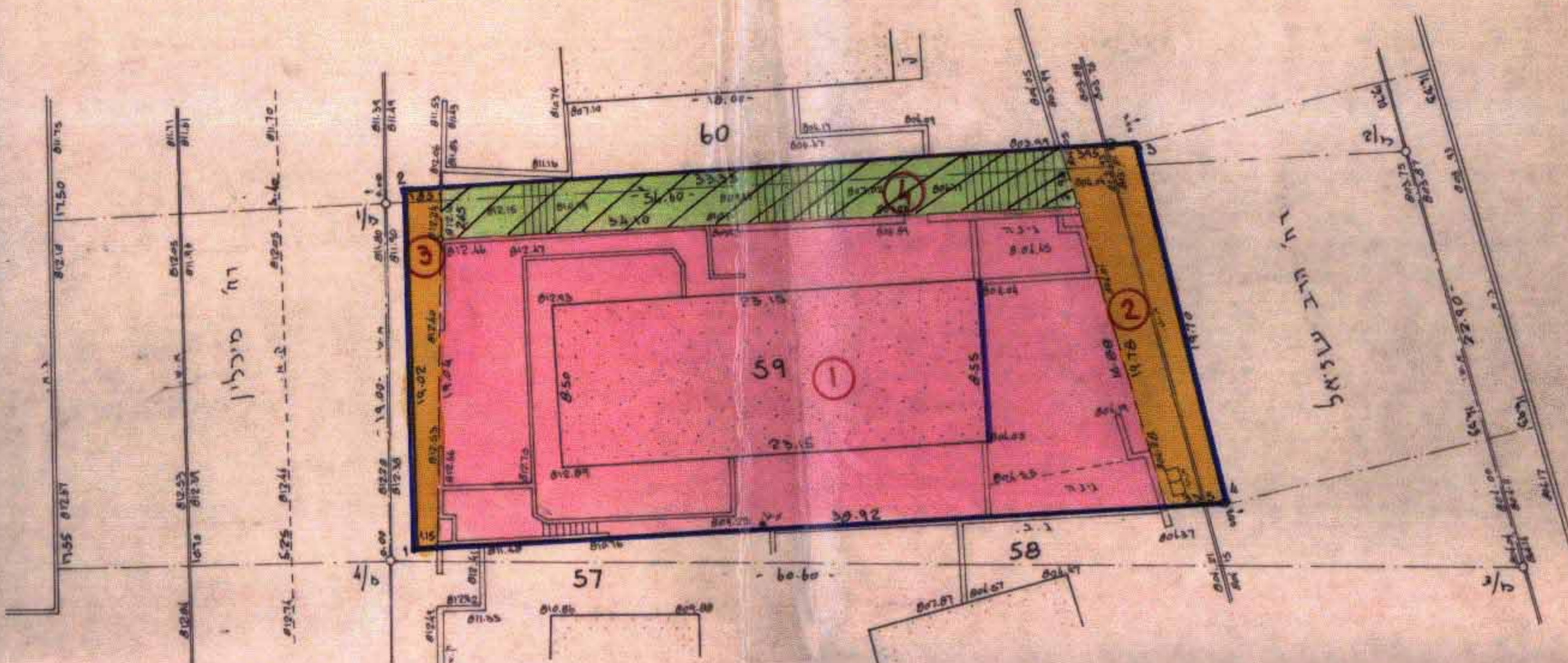
מחוז : ירושלים
 נפה : ירושלים
 עיר : ירושלים
 גוש : 30341
 חלקה : 59

בזון עבוד : אחים יקן

מפה טופוגרפית
 ק.ח. 1:250

חס' סדורי ט.ו. 1454

- מקרא
-  גבול התכנית
 -  דרך קיימת או חמושת
 -  מעבר ציבורי להולכי רגל
 -  אזור מגורים 1
 -  חנית מסחרית
 - 9 מס' חלקה קיימת
 - 2 חס' חגוש חדש



| מצב לפי הוראות תכנית חס' - 3508 א 15 | | | | | | 555 ק"מ | | | |
|---|------|-------------|------------|-------------------|------------|-----------|--------------------------|---------------|-------------------|
| בערה | סה"כ | הפרשות | | | | מספר חגוש | מספר החלקה של החלקה חגוש | מספר שטח רשום | מספר באזור חגורים |
| | | סה"כ הפרשות | בשטח לחיבר | בשטח לדרך ציבורית | בשטח לחיבר | | | | |
| החגוש החדש החסום בחספי 1 יושם עם הבגלים של החלקות 59 בגוש 30341 | 600 | | | | | 1 | | 600 | |
| | 70 | 70 | | 70 | | 2 | | | |
| | 28 | 28 | | 28 | | 3 | 790 | 59 | |
| החגושים החדשים החסומים בחספיים 2, 3, 4 יושמו עם עזרת ירושלים | 92 | 92 | 92 | 92 | | 4 | | | |
| | 790 | 190 | 92 | 98 | 600 | | 79 | סה"כ | |

א. געה: סה"כ הפרשות לצרכי ציבור בגבולות תכנית חס' 3508 א 15 הם כ- 190 ח"ד שהם כ- 24%
 ב. א.ו. שמעון ורזגד מודד מוסמך, התום חטה למשרד בנה כי הישוב השטחים שבגבולות אחד וחלוקה נכונים. בדקתי החשוב פלנימטרית ובשיטה אנליטית

W.W.L.
 22.1.89

חתימת בעלי הקרקע והגיש התכנית:
 זקן סלח רח' סילבין 13, ג.ז. 234674, טל. 234674
 זקן סלח רח' סילבין 13, ת.י. 309375, טל. 665636

חתימת המתכנן:
 ארדיל, דן ירעמלי, דרך חברון 15, ירושלים
 סקוד: 93546, טל. 02-710156
 תאריך: 22.1.89

דן ירעמלי ארדיל
 דרך חברון 15 ירושלים
 93546, טל. 02-710156
 Tel. 02-710156-02-710156



לח לצרכי רשום
 W.W.L.
 ש. ורזגד מודד מוסמך
 תחנה 24 רמת-גן 03-728551
 22.1.89 ש. ורזגד מודד מוסמך (410)

מצב מצוץ

הערה:
 הגובה קטורים לרשת ארצית בנק. דטו
 שגובה 80.4

הועדה המקומית לתכנון ולבניה ירושלים
 תכנית חס' 3508
 החליטה בשיבתה מיום 27.3.89
 להמליץ על אשר התכנית תיחל להקפדה
 לש. התנאים הכלולים בדרישה
 יושב ראש

משרד המגורים מחוז ירושלים
 חוק התכנון והבניה תשכ"ה - 1965
 אשר התכנית
 הועדה המקומית לתכנון ולבניה ירושלים
 החליטה בשיבתה מיום 5 SEP 1989
 לאשר תכנית זו שמשטחה 3508
 סמנכ"ל תכנון