

מרחב תכנון מקומי ירושלים

תשריט מצורך לתכנית תכנון עיר מס. 1630 א'

שנוי מס. 1 שנת 1972 לתכנית בוני מפורטת מס 1630

בטול חלוקת המגרשים 98 שבתכנית תכנון עיר מפורטת מס 1630 וחלוקתם מחדש,

בטול קטע מדרך צבורית מאושרת והתווית מעבר צבורי להולכי רגל.

שטח התכנית 9750 מ"ר

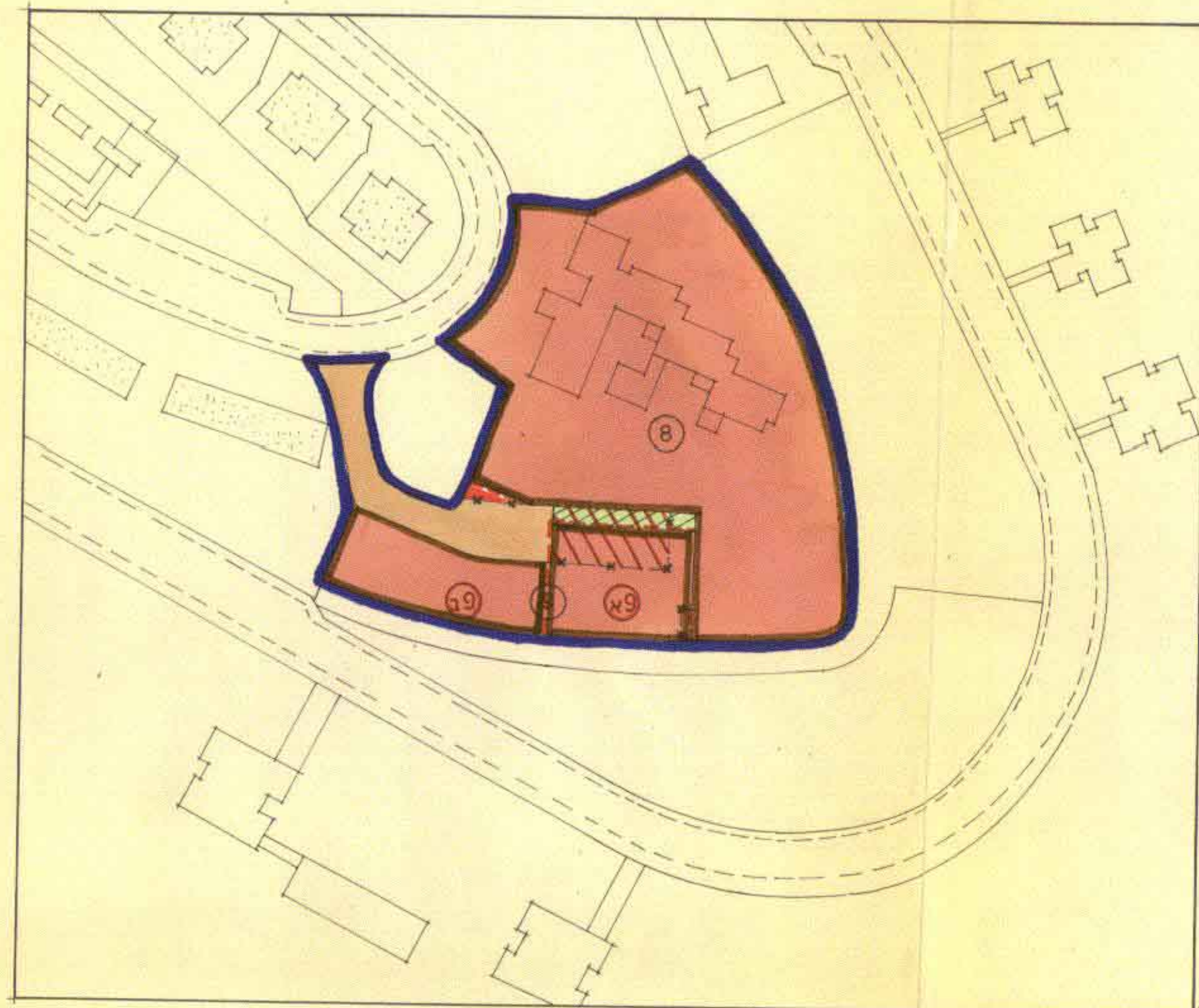
ק.מ. 1:1250

מקרא:

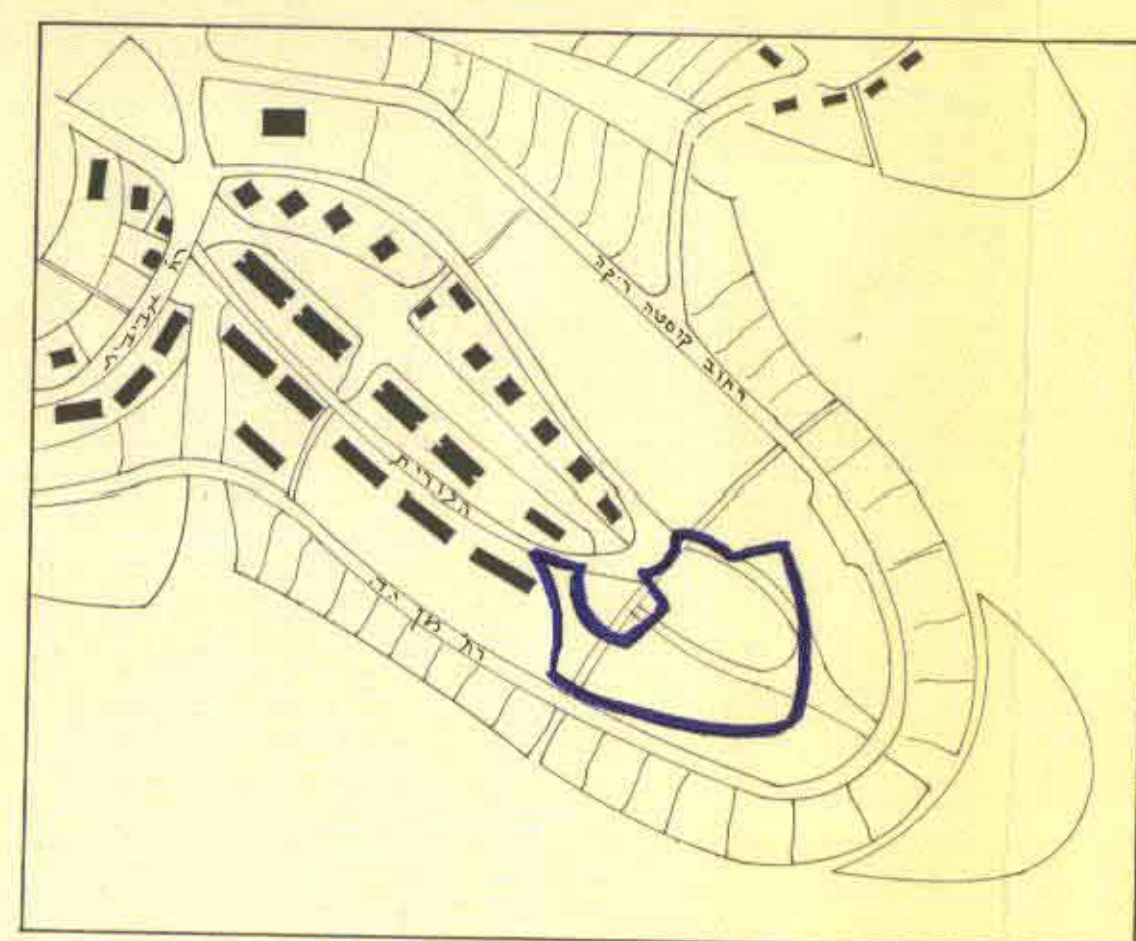
-  גבול התכנית
-  דרך קיימת או מאושרת
-  דרך מוצעת או הרחבת דרך
-  דרך לבטול
-  מעבר צבורי להולכי רגל
-  שטח לבנין צבור
-  גבול חלקה מאושר
-  גבול מגרש לבטול
-  גבול מגרש מוצע
-  מספר מגרש קיים
-  מספר חדש של מגרש

חוקתנות:

<p>תשריט מצורך לתכנית תכנון עיר מס. 1630 א' שנוי מס. 1 שנת 1972 לתכנית בוני מפורטת מס 1630</p> <p>7.5.1972</p>	<p>תשריט מצורך לתכנית תכנון עיר מס. 1630 א' שנוי מס. 1 שנת 1972 לתכנית בוני מפורטת מס 1630</p> <p>7.5.1972</p>
<p>תשריט מצורך לתכנית תכנון עיר מס. 1630 א' שנוי מס. 1 שנת 1972 לתכנית בוני מפורטת מס 1630</p> <p>7.5.1972</p>	



ק.מ. 1:1250



תרשים הסביבה ק.מ. 1:5000

היוזם: יוצו-הסתדרות שולמית לנשים ציונית

בעל הקרקע: מנהל מקרקעי ישראל

המתכנן: א.מזור-קלך, אדריכלים

תאריך: 2.4.1972

<p>תשריט מצורך לתכנית תכנון עיר מס. 1630 א' שנוי מס. 1 שנת 1972 לתכנית בוני מפורטת מס 1630</p> <p>7.5.1972</p>	<p>תשריט מצורך לתכנית תכנון עיר מס. 1630 א' שנוי מס. 1 שנת 1972 לתכנית בוני מפורטת מס 1630</p> <p>7.5.1972</p>
--	--