






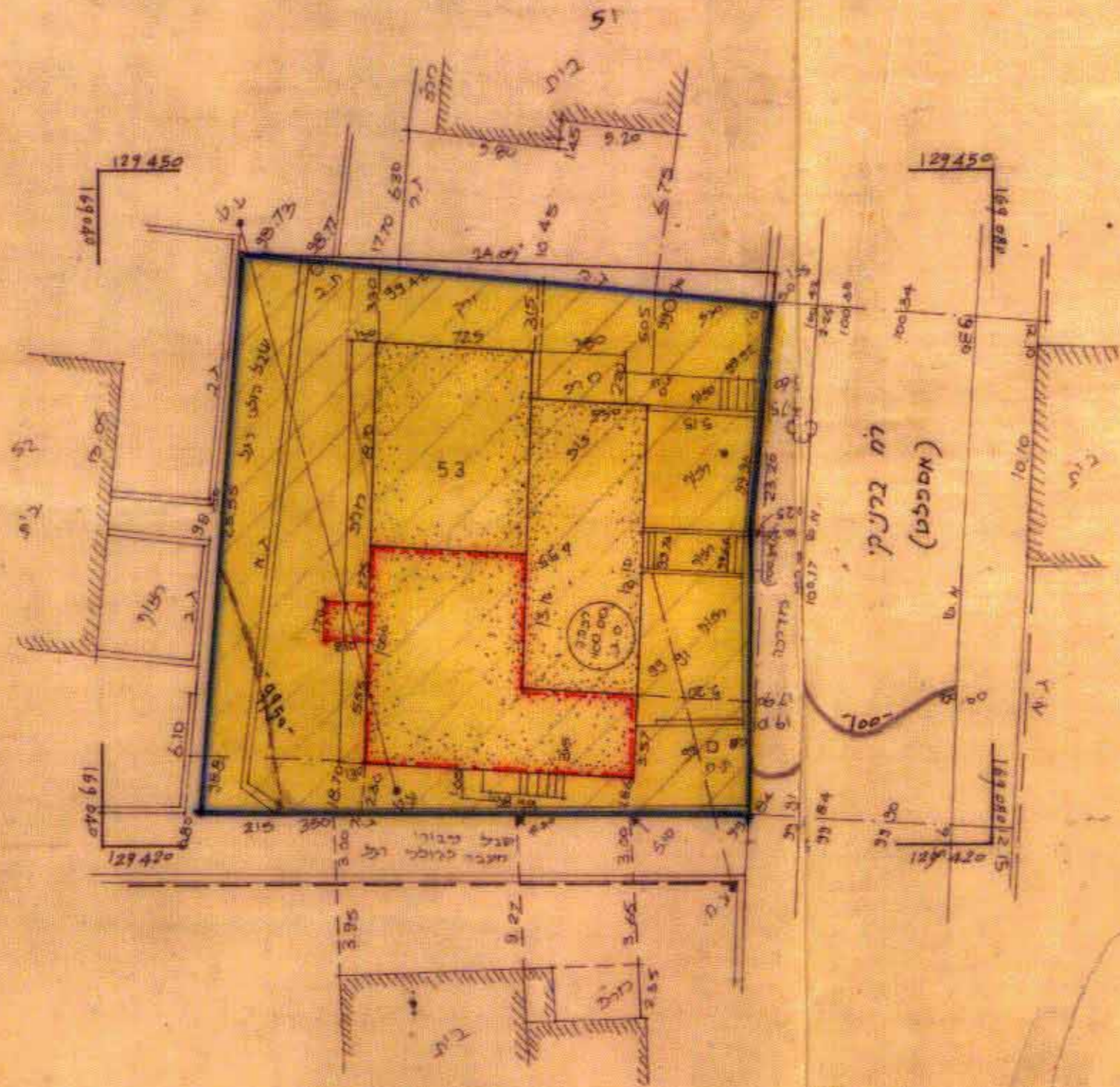
מחוז ירושלים
 עיר ירושלים
 שכונה קטמון (רח ברניקי 9)
 גוש 30171 חלקה 53
 הוכן עבור: שלמה זקן
 שטח החלקה: 606 מ²

מרחב תכנון מקומי ירושלים
 תכנית מס' 3853
 שנוי מס' 1/87 לתכנית מס' 2696
 (שנוי תכנית מתאר מקומית)

ת ש ר י ט
 ק מ 1:250

מקרא

-  גבול התכנית
-  אזור מערים 5 מיוחד
-  בניין קיים
-  מספר חלקה קיימת
-  קו בנין חדש לתוספת

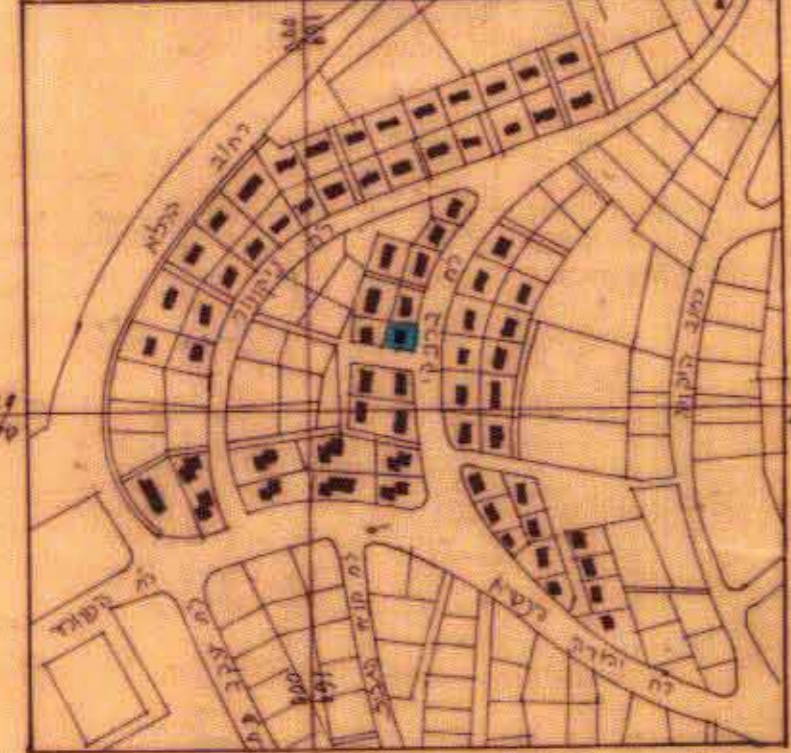


משרד הפנים מחוז ירושלים
 חוק התכנון והבניה תשכ"ח-2665
הפקדת תכנית מס' 3853
 הועדה המחוזית לתכנון ולבניה החליטה
 ביום 17.4.88 להפקיד את התכנית

הועדה המקומית לתכנון ולבניה
 ירושלים
 תכנית מס' 3853
 החליטה בשיבת מס' 17.4.88
 להכיל על אזור התכנית תויל להפקדה
 לטו התנאים הכלולים בדרישה

משרד הפנים מחוז ירושלים
 חוק התכנון והבניה תשכ"ח-2665
אישור תכנית מס' 3853
 הועדה המחוזית לתכנון ולבניה החליטה
 ביום 18.4.88 לאשר את התכנית

תרשים סביבה קמ. 1:5000



אין לי סמכות מקצועית להעיד בלתי כנה היותי מומחה
 לענין התכנון והבניה.
 לענין תוכנית זו לאישר תכנון כללי, אין בידי להעיד על הא
 ליוון התכנית או על כלל פרטי תוכנית זו. בענין האמורה כי עוד לא
 תוקמה תוכנית, נראה שכל האמור בה היא כביכול וזמן התכנון ה
 הוא למקום המבואר כי מילי זאת בענין המבואר ועוד כי רשום
 ויחסיית לטו כל אמת ורשמי כל דבר.
 לענין זה לא יוכלו לטעון כלל כי אין להעיד או יעיד על דבר ויחסיית
 מלי ויחסיית הבעה ויחסיית אף בהחלטתו של המנהל. היות כי
 הבעה ויחסיית הבעה ויחסיית על אמת ויחסיית כלל
 הבעה ויחסיית הבעה ויחסיית על אמת ויחסיית כלל
 הבעה ויחסיית הבעה ויחסיית על אמת ויחסיית כלל

חתימת בעלי הקרקע: _____
 מ.מ.י. ר'ח בן יהודה 34 י"ם
 חתימת מניש התכנית: _____
 שלמה זקן רח ברניקי 9 ת.ו 4946125 מיקוד 93306
 טל 669789
 חתימת החתנן: _____
 שושנה הר-צבי רח התאנה 15 ת.ו 5778660
 טל 765851
 תאריך: 5.9.89

15-05-88 ירושלים
 20-08-87 ירושלים
 אדרס אל-חודד המסך
 רשמי 407
 תאריך 9/89