

תאריך: 08.03.2008
נתקבל

מרחב תכנון מקומי - אשדוד
תכנית מפורטת מס' 12\130\03\3

עיריית אשדוד
י"מ יוסף
10.02.2008
נתקבל

רובע יב' - אשדוד

אורי חיה אלמור-רובינ
עיריית אשדוד
ד"ר מ.מ.מ.מ.
14.3.08

מחוז: הדרום
נפה: אשקלון
מקום: אשדוד - רח. בנימין 22,20 פינת רח. יוסף, רובע יב'
גושים וחלקות: גוש 2016 ח"ח 22

שטח התכנית: 3,600 מ"ר
בעלי הקרקע: 7/2/05
מנהל מקרקעי ישראל
מגיש התכנית: 12/130/03/3
3/15/05

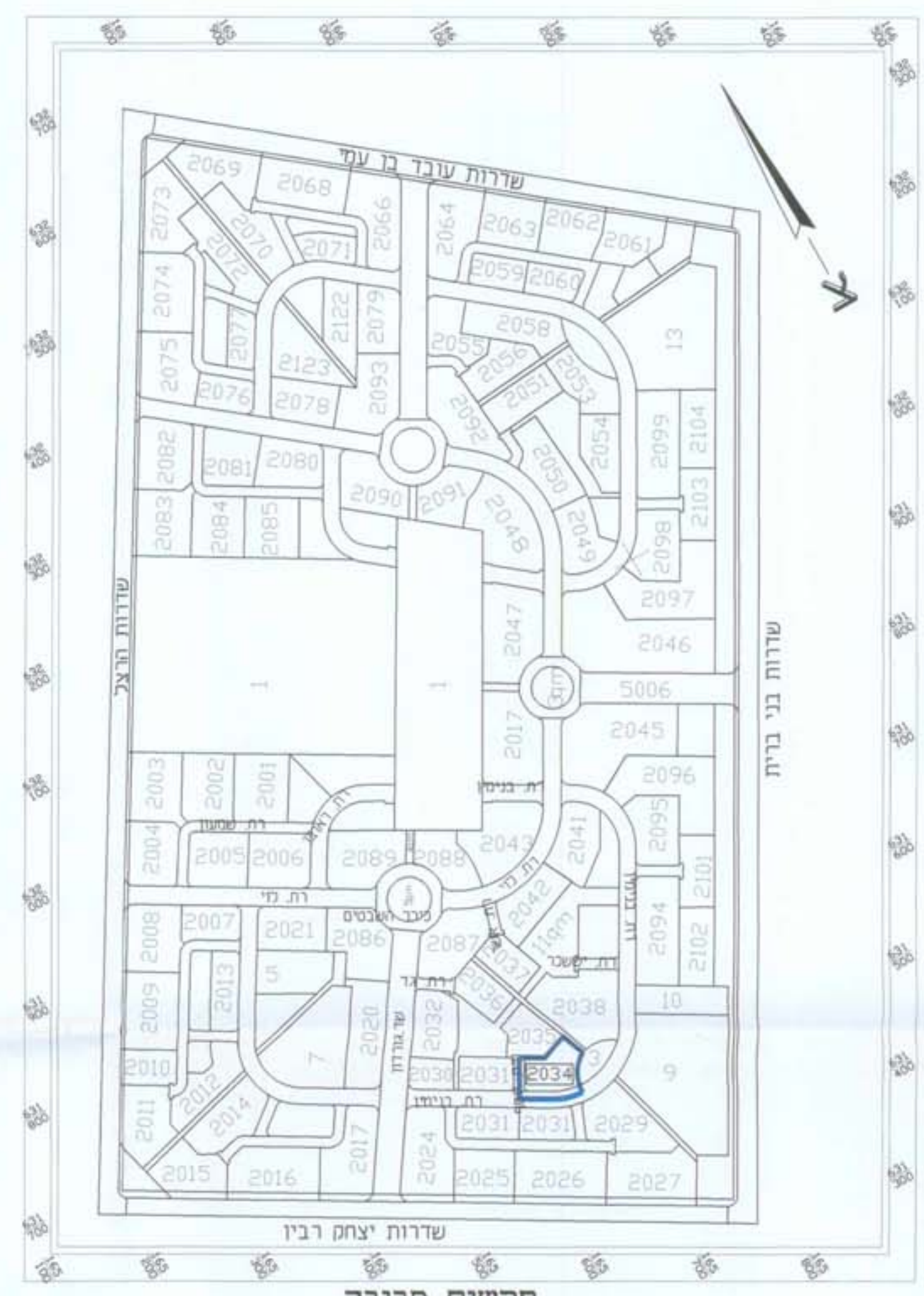
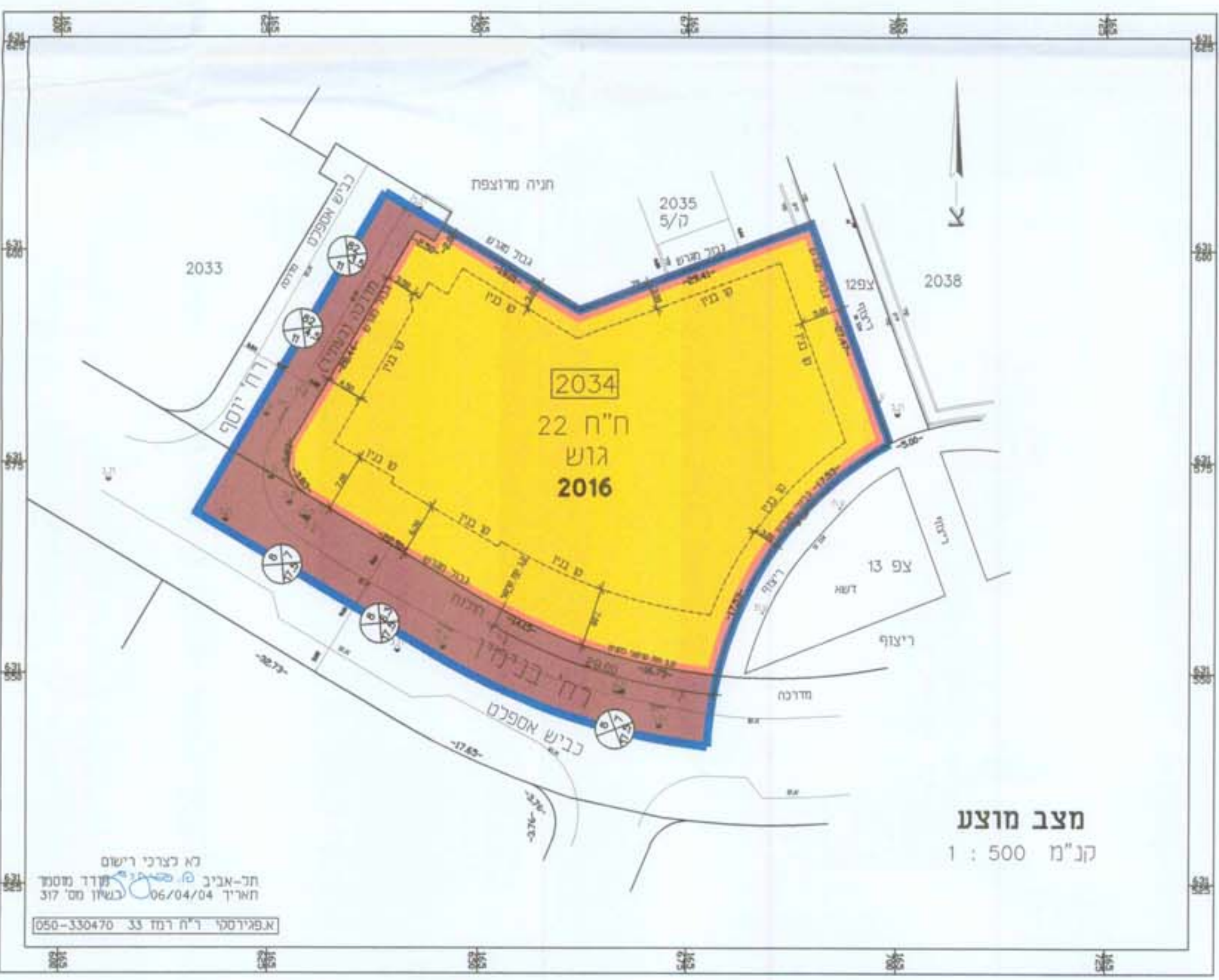
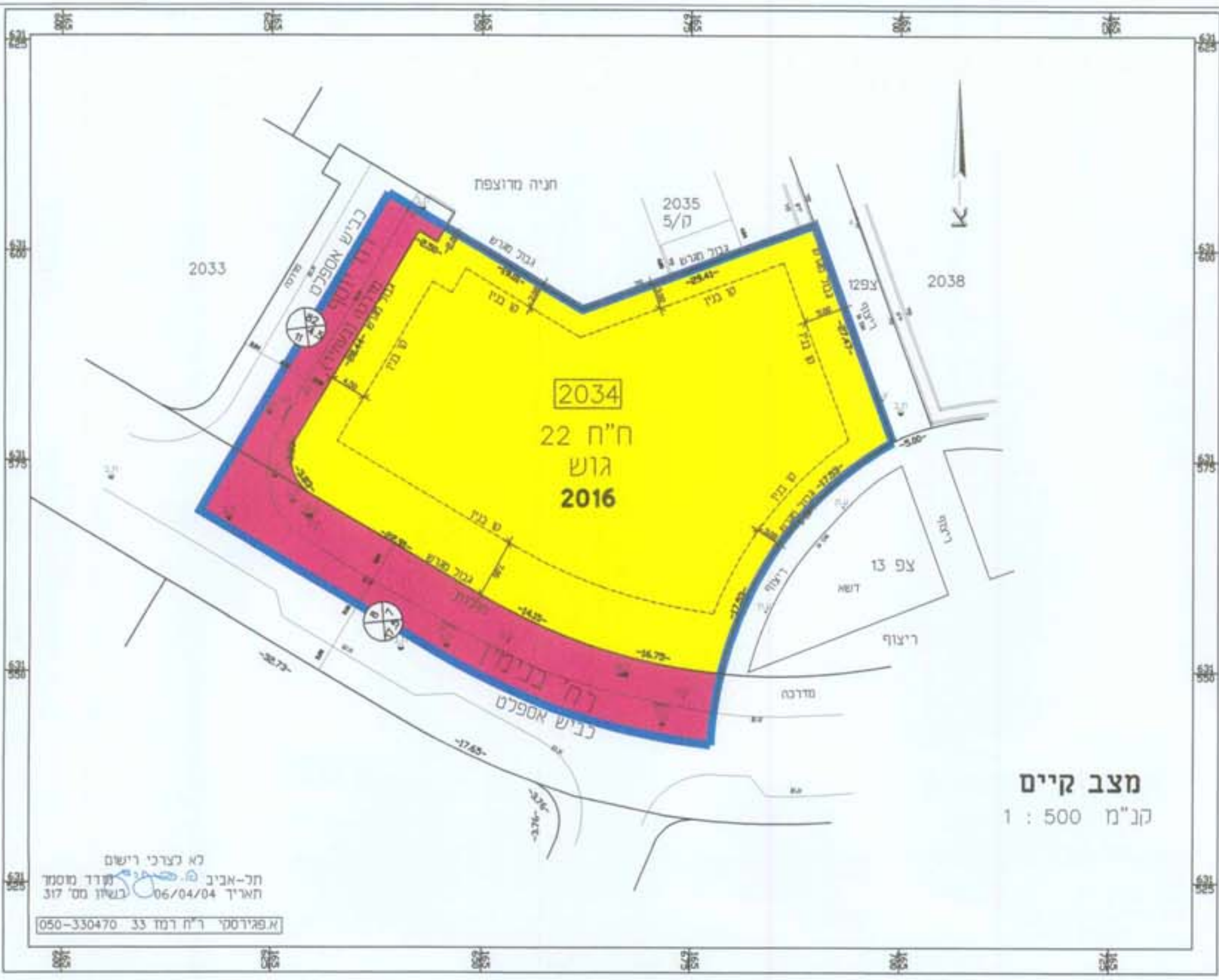
חב. גל יוזמה אשדוד - בנייה והשקעות בע"מ
רח' האורגים 29, אשדוד 08-8530630

עורך התכנית: חיים ורדה - אדריכלים
רח' הבנים 5 - אשדוד
טלפון: 08-8671767

גל יוזמה אשדוד -
בניה והשקעות בע"מ
ח.פ. 9-388355

חתימת יזם התכנית: תאריך:
חתימת בעל הקרקע: תאריך:
חיים ורדה-אדריכלים
חתימת עורך התכנית: תאריך:
חתימת הועדה המקומית: תאריך:

- מקרא:
- גבול תכנית
 - - - קו בנין
 - - - קו בנין תת קרקעי
 - גבול גוש
 - 2016 מספר גוש
 - 2034 מספר מגרש
 - 22 מספר חלקה
 - דרך מוצעת
 - אזור מגורים ג'
 - אזור מגורים מיוחד
 - דרך קיימת
 - ⊗ מס' דרך
 - ⊗ קו בנין
 - ⊗ רוחב דרך



טבלת שטחים וייעודים

היעוד	מספר המגרש	מצב קיים		מצב מוצע	
		שטח, מ"ר	% התכנית	שטח, מ"ר	% התכנית
אזור מגורים ג'	2034	2443	68%	2443	68%
אזור מגורים מיוחד	2034	1157	32%	1157	32%
דרכים		1157	32%	1157	32%
סה"כ		3600	100%	3600	100%

תחום סביבה
קנה מידה: 1:5000