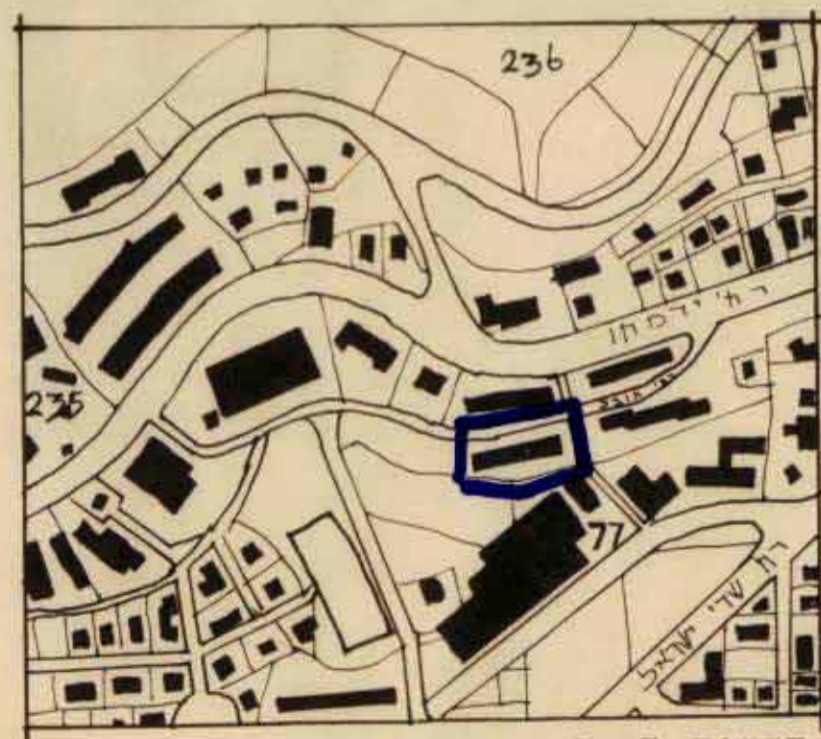
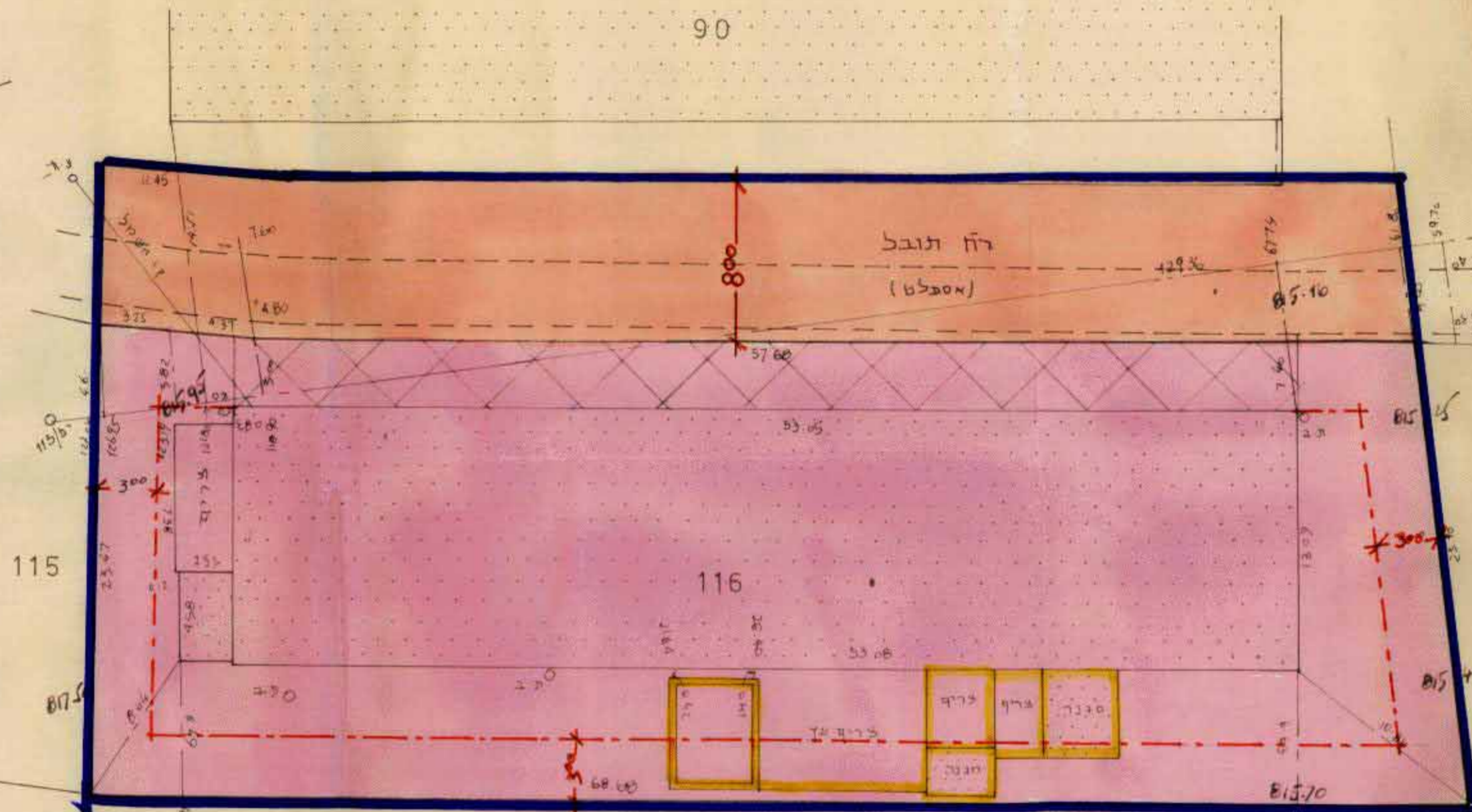


מרחב תכנון מקומי ירושלים
 תשריט מצורף לתכנית תכנון עיר מס' 1959
 שנוי מס' 41 שנת 1973 לתכנית מתאר ירושלים מס' 62
 שנוי קווי הבנין בחלקה 116 בגוש 30077 באזור התעשייה
 דוממה ברח' תובל

קמ 1:250

- מקרא
-  גבול התכנית
 -  דרך קיימת או מאושרת
 -  אזור תעשייה
 -  קו בנין מוצע
 -  חניה פרטית
 -  בנין להריסה
 -  בנין קיים



חברת אלוף
 ועד הבית 116
 חתימת בעלי הקרקע
 חתימת המתכנן
 תאריך 26.2.74

גרסא יסקי
 האו"ן ירושלים (1972) בע"מ

הגדרת הפנים
 חוק התכנון והבניה תשכ"ה-1965
 מרחב תכנון מקומי
 מס' 1959
 תאריך 11.11.73
 חתימת המועצה
 תאריך 22.10.74
 חתימת המועצה
 יושב ראש המועצה

מסדר הפנים
 חוק התכנון והבניה תשכ"ה-1965
 מרחב תכנון מקומי
 מס' 1959
 תאריך 11.11.73
 חתימת המועצה
 תאריך 29.1.74
 חתימת המועצה
 יושב ראש המועצה

מועצה המקומית לתכנון ובינוי
 ירושלים
 1959
 חתימת תכנון עיר מס'
 תאריך 11.11.73
 חתימת המועצה
 תאריך 29.1.74
 חתימת המועצה
 יושב ראש המועצה