

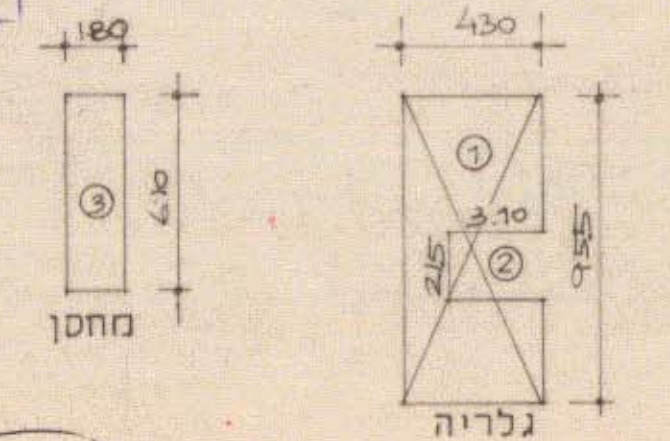
חכנית מס' 3876

שנוי מס' 1/87 לתכנית חפורטת מס' 1048 א'

תכנית בנוי לתוספת נספח מס' 1 ק.מ. 1:100

משרד הפנים מחוז ירושלים  
 חוק התכנון והבניה חשבייה-1965  
**אשרור תכנית**  
 הועדה המחוזית לתכנון ולבניה  
 תל אביב כ"ט שבט תש"ל 16.8.88  
 מס' תכנית זו 3876  
 יושב ראש

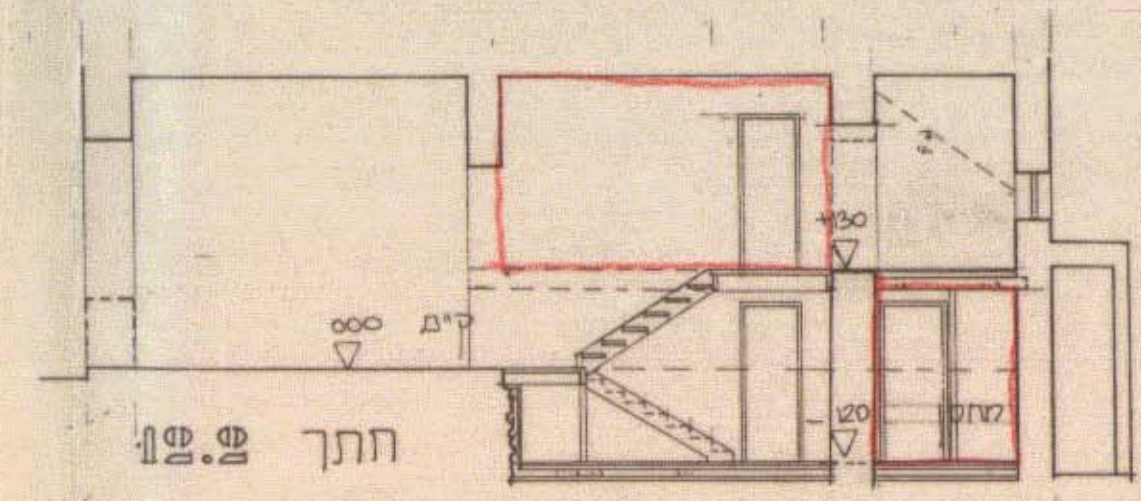
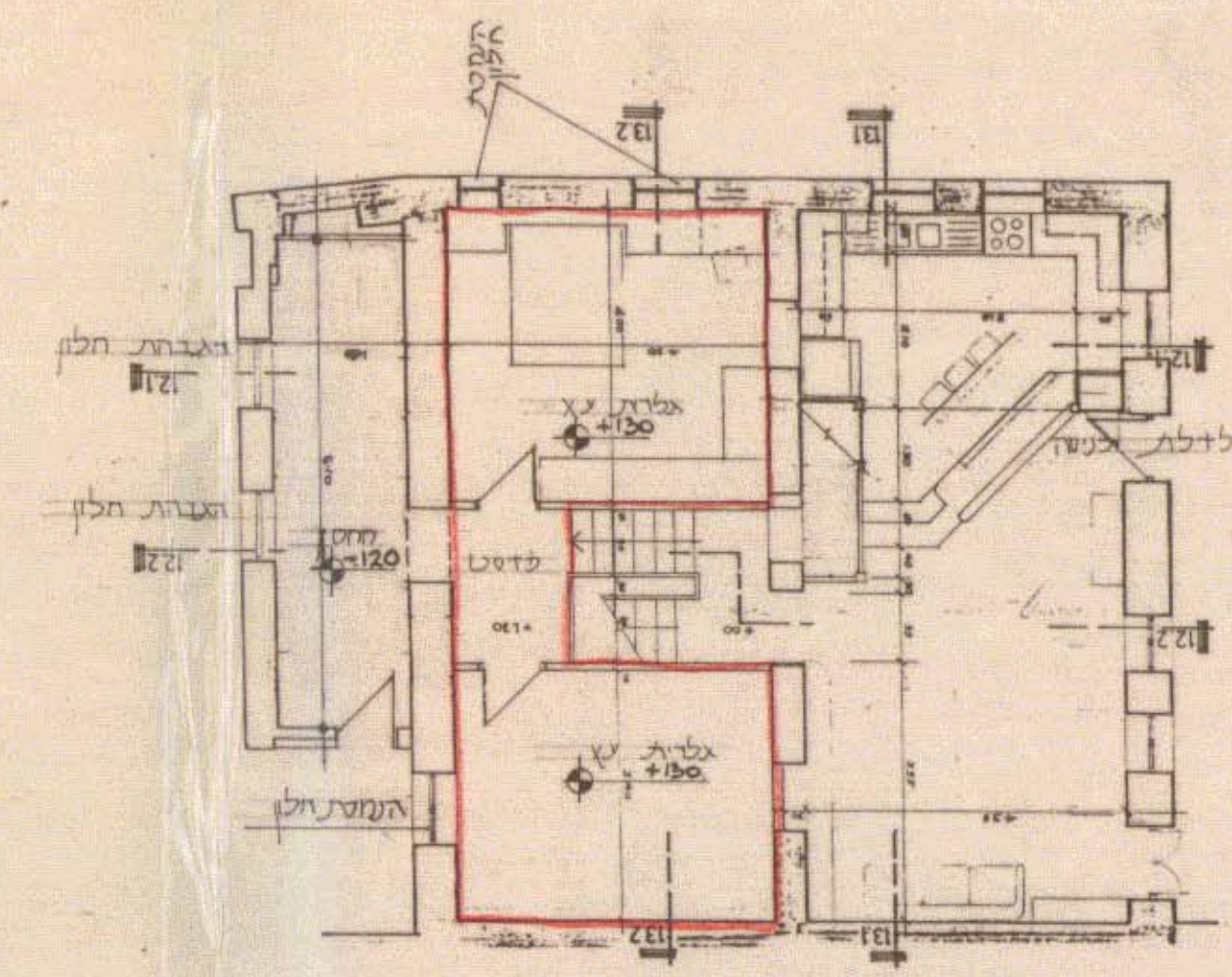
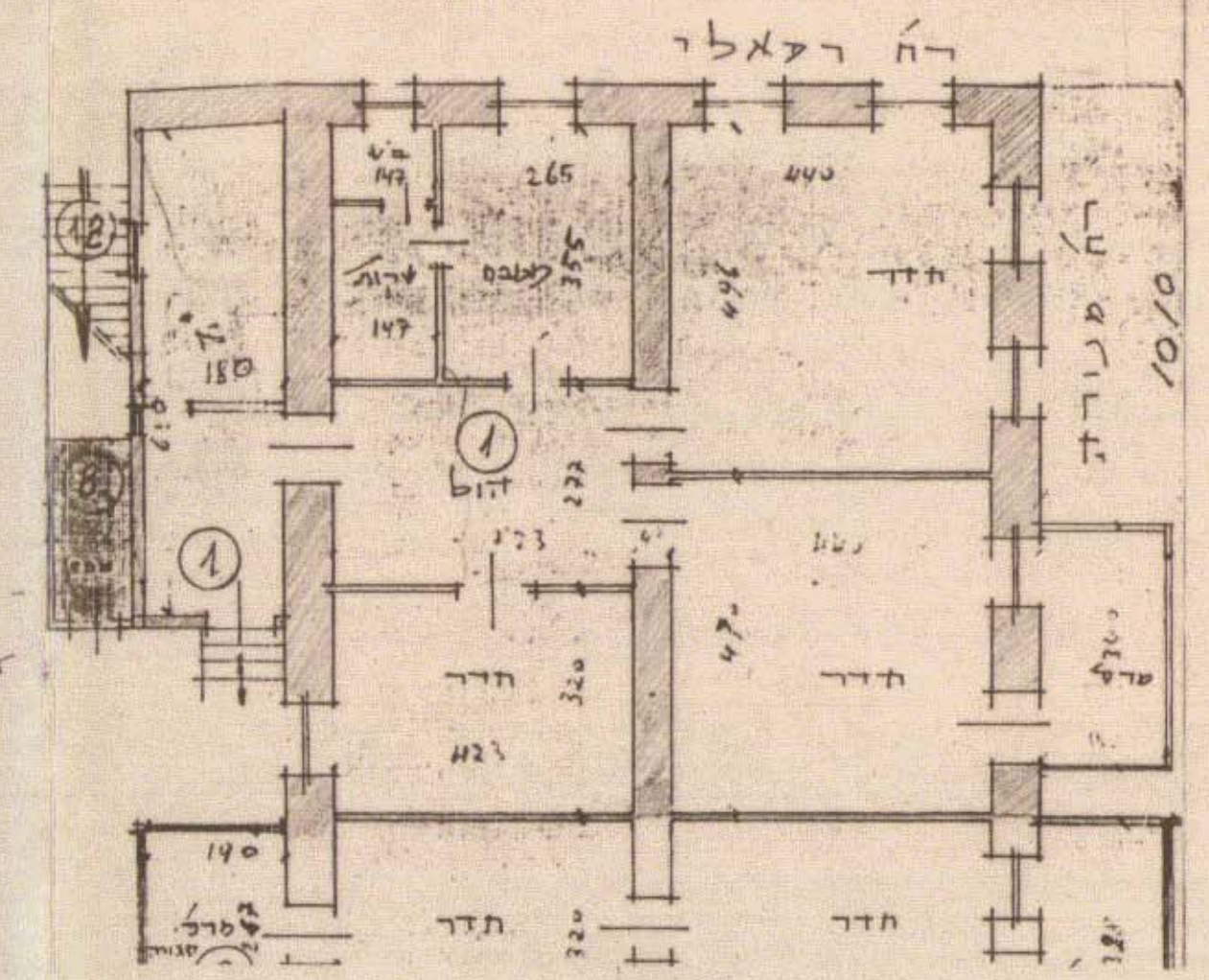
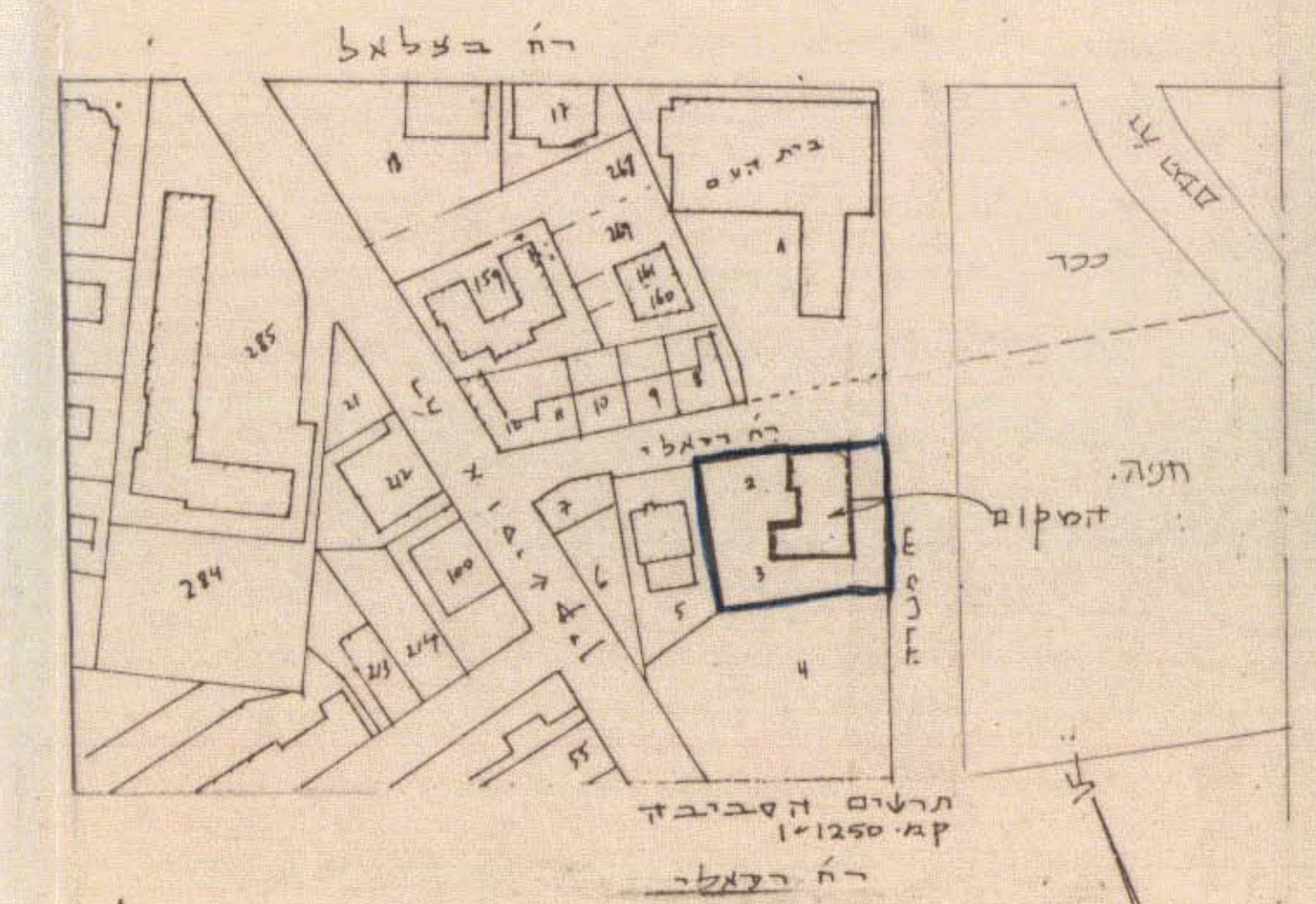
חשוב שטחים



הועדה המקומית לתכנון ולבניה  
 ירושלים  
 3876  
 24.1.88  
 יושב ראש

משרד הפנים מחוז ירושלים  
 חוק התכנון והבניה חשבייה-1965  
**הפקדת תכנית**  
 הועדה המחוזית לתכנון ולבניה  
 תל אביב כ"ט שבט תש"ל 16.8.88  
 מס' תכנית זו 3876  
 יושב ראש

1+ 41.0 = 955x4.3  
 2- 6.7 = 215x3.1  
 שטח גלריה 34.3



חתימת בעלי הקרקע:

בית משותף

חתימת מגישי התכנית:

בבלימינה ויונתן האגן  
 רח' רפאלי 1  
 ירושלים  
 טל. 690853

חתימה:

האריך 29.5.88

חתימת המתכנן:

ד. להב-ט. ריג אדריכלים  
 רח' הצפירה 7  
 ירושלים  
 טל. 690066

חתימה:

האריך 29.5.88