

# כרחה תכנון מקומי ירושלים

תכנית מס' 4327

שינוי מס' 1/91 לתכנית מס' 3822  
(שינוי תכנית מתאר מקומית)

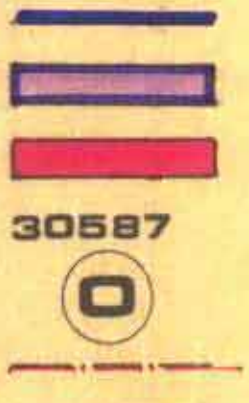
תאריך: 1.12.50

משרד המגורים מחוז ירושלים  
תח. התכנון והנדסה חטיבה 1965-1966  
ת.י.ש.ר. תכנית מס. 4327  
הועדה המחוזית לתכנון ולבניה תל אביב  
ביום 9.10.50 לאשר את התכנית.  
יו"ר הוועדה: [חתימה]

הועדה המקומית לתכנון ולבניה  
ירושלים  
תכנית מס' 4327  
החליטה בשיבתה מיום 26.1.52  
להמליץ על אישור התכנית תוך התקנת  
לפי התנאים המפורטים בדוח  
מתגבס העיר: [חתימה]

משרד המגורים מחוז ירושלים  
תח. התכנון והנדסה חטיבה 1965-1966  
הפקדת תכנית מס. 4327  
הועדה המחוזית לתכנון ולבניה תל אביב  
ביום 11.11.52 לאשר את התכנית.  
[חתימה]

## מקרא



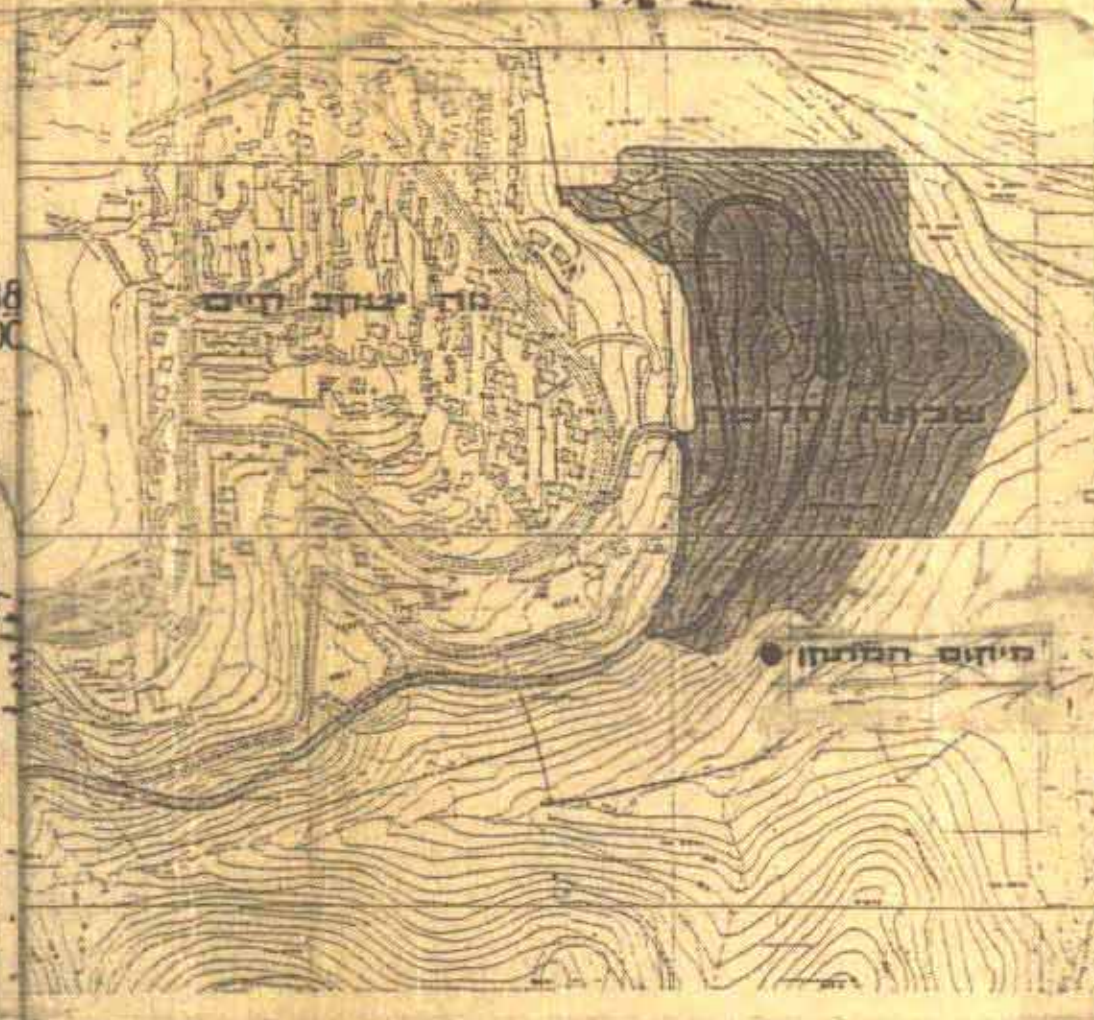
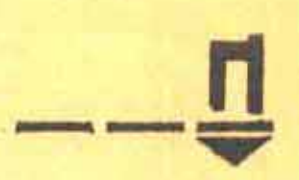
גבול התכנית  
שטח למתקן הנדסי  
שטח ו'דרך חדשה  
מספר גוש  
מספר מתחם לכו תכנית מס' 3822  
קו בנין חדש

139  
000

138  
800

138  
500

138  
200



תרשים סביבה

## מצב הוצע

התימת בעלי הקרקע  
מנהל מקרקעי ישראל  
רח בן יהודה 34 ירושלים

חתימת מינוש התכנית  
משרד הבינו והשכון  
רד' הלל 23 ירושלים

חתימת המתכנן  
הרץ א.מנל ד.שוורץ אדריכלים ומתכנני ערים בע"מ  
רח שטמפיון המלח 1, תל אביב טל. 349882  
תחל מהנדסים יעוצים בע"מ  
הארץ: פברואר 52