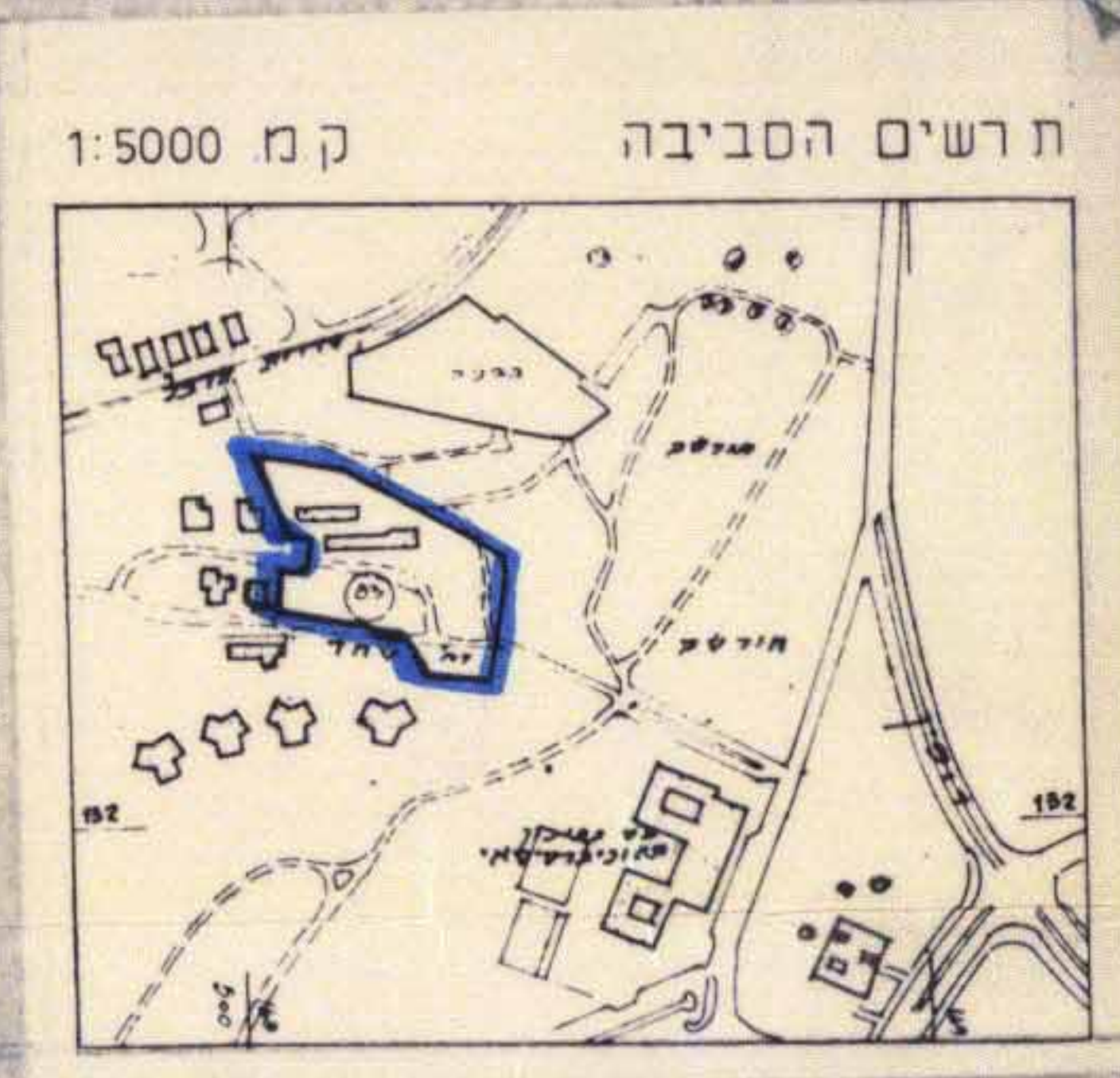
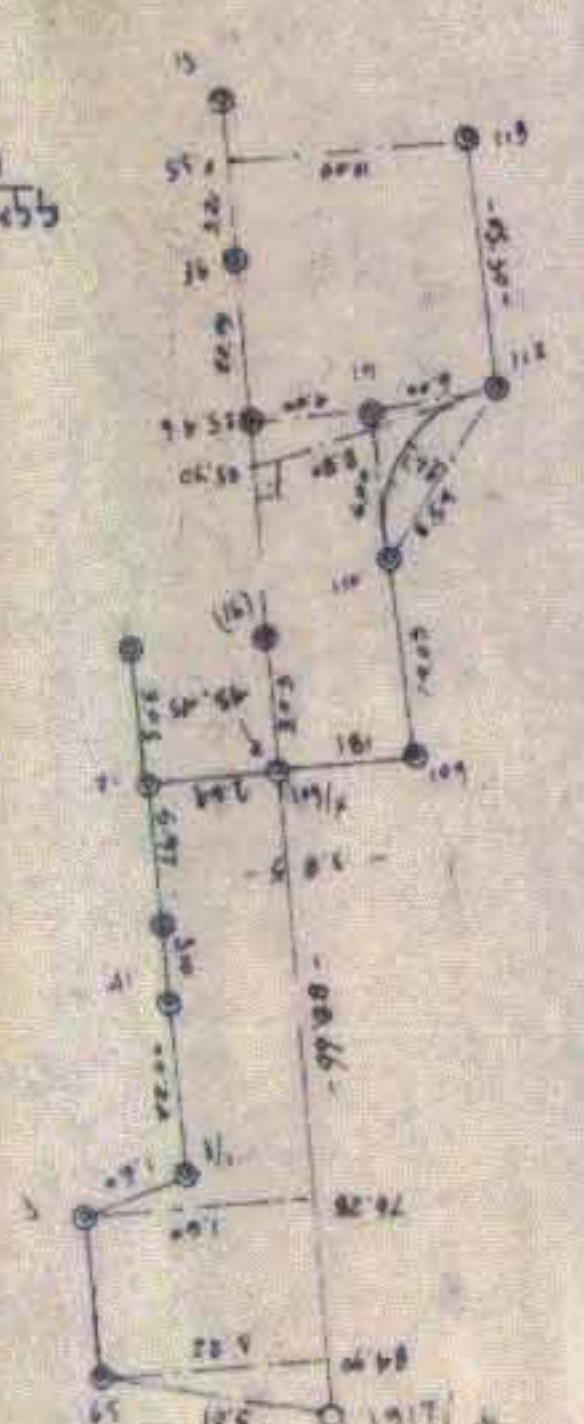
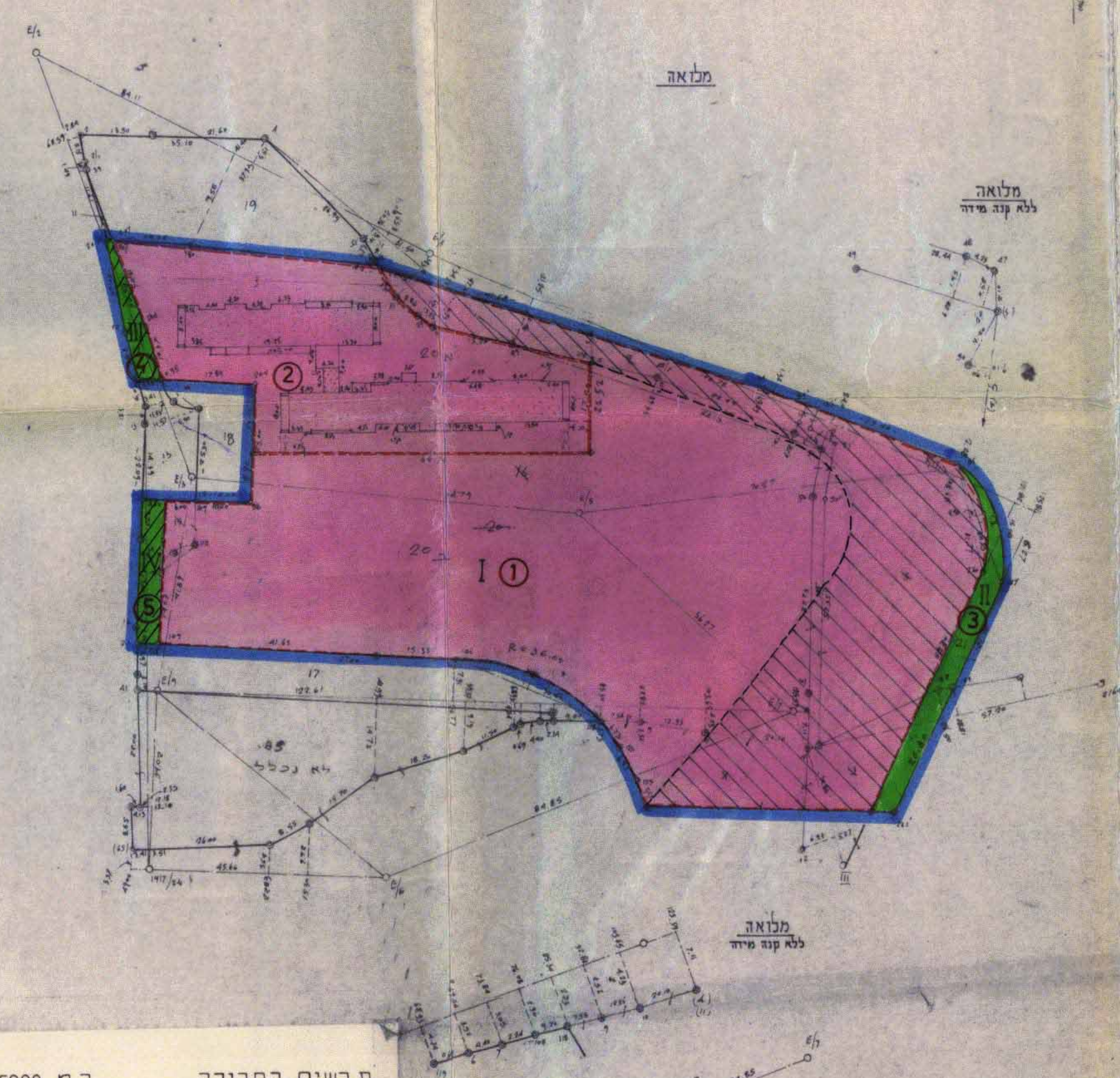


מרחב תכנון מקומי ירושלים
תכנית מס' 3047 א
שנוי מס' 1/85 לתכנית מס' 3047
 (שנוי תכנית מתאר מקומית)

תויריט
 קמ. 1:625

מחוז: ירושלים
 נפה: ירושלים
 מקום: ירושלים
 גוש: 30147
 חלקות: 107, 84, 83, 50, 19, 10, 8
 הוק בשביל: חו'. רסקו

- מקרא**
-  גבול התכנית
 -  מעבר ציבורי להולכי רגל
 -  אזור מגורים 1
 -  אזור מגורים 1 לנינון מלבד (ראה טעף 99) (אזוראות התכנית)
 -  שטח צבורי פתוח
 -  בנין קיים
 -  קו זכות דרך
 -  מספר מגרש מאושר ע"פ תכנית מס' 3047
 -  גבול מגרש חדש
 -  מספר מגרש חדש



א. חלוקה

מספר החלקה	שטח החלקה במו"ק	מספר חלקות	שטח החלקות במו"ק
1	0.546	1	0.546
2	15.075	2	15.075
3	14.621 (107)	3	14.621
4	0.378	4	0.378
5	6.274	5	6.274
6	6.652 (19)	6	6.652
7	1.569	7	1.569
8	13.979	8	13.979
9	15.568	9	15.568
10	0.156	10	0.156
11	0.376	11	0.376
12	0.532 (50)	12	0.532
13	0.511	13	0.511
14	7.227	14	7.227
15	7.738 (8)	15	7.738
16	0.004	16	0.004
17	0.079	17	0.079
18	0.211	18	0.211
19	0.113	19	0.113
20	0.054	20	0.054
21	0.461 (87)	21	0.461

2. אזור

מספר החלקה	שטח החלקה במו"ק	מספר חלקות	שטח החלקות במו"ק
1	0.546	1	0.546
2	0.378	2	0.378
3	4.569	3	4.569
4	0.136	4	0.136
5	0.511	5	0.511
6	0.054	6	0.054
7	0.532	7	0.532
8	0.376	8	0.376
9	1.147	9	1.147
10	132.74	10	132.74

3. חלוקה

מספר החלקה	שטח החלקה במו"ק	מספר חלקות	שטח החלקות במו"ק
17	0.740	17	0.740
18	0.514	18	0.514
19	0.968	19	0.968
20	14.040	20	14.040
21	0.212	21	0.212
22	132.74	22	132.74

שטח פקודי של א' 2164	שטח פקודי של ב' 21284
2164	21284

שטח פקודי של א' 2164
 שטח פקודי של ב' 21284
 שטח פקודי של ג' 20585

הערות

- הגבולות והשטח נבדקו בסיוע גוש ירושלים מס' 30147
- הגבולות והשטח נבדקו בסיוע גוש ירושלים מס' 30147
- שטח גבול שטח גוש ירושלים מס' 30147

המקדח התכנית
 משרד הפנים מחוז ירושלים
 חוק התכנון והבניה תשנ"ה-1955

אשרה התכנית
 הועדה המקומית לתכנון ולבניה
 ירושלים
 מס' 3047 א
 תאריך: 16.2.86

אשרה התכנית
 הועדה המחוזית לתכנון ולבניה
 ירושלים
 מס' 3047 א
 תאריך: 16.2.86

חתימת בעלי הקרקע ומישי התכנית: חב' "נוף הקריה" בע"מ, רח' שמאי 8, ירושלים - 94631, טל' 224421-02

ש.ש. אדריכלים בע"מ שמואל שקד, אדריכל
 רחוב מנחם פרידמן 1, טלפון 231222-03

חתימת המתכנן: רחוב מנחם פרידמן 1, טלפון 231222-03
 שמואל שקד - אדריכל, רח' מצדה 8, תנ"א-ביב - 64502, טל' 231223-03

עודכן ב- 2.12.86
 עודכן ב- 18.3.86

הדין מסווג ב"ג" שזמנו נכון על גרשים מהמדידה שבזכותה על ידי ב"ג ב"אב תשנ"א - כ"א בשנת 1980 ו"ה הוא מסווג בדיון את מצבו ונבדקה על נכס במקרקעין באופן הנ"כ כפי שהיה והוצגו על הקרקע.

תאריך: 18.3.1986
 מקום: ירושלים

מ. אלישיב סודר מומחה מס' רש"ד, 161 רח' בורגין 44, ירושלים