



תכנית 1307 ירושלים  
3.10.65

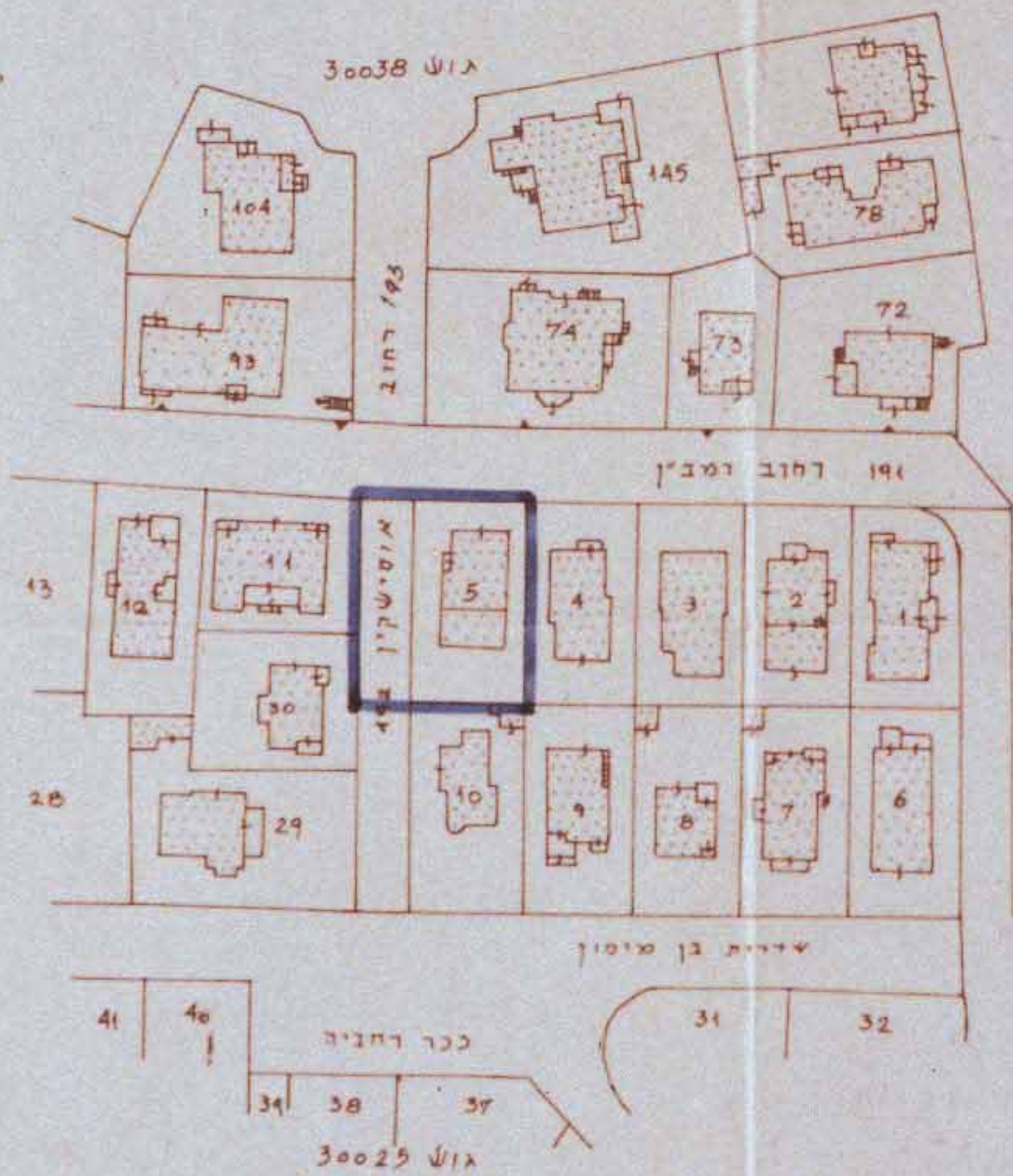
# שטח תכנון עיר ירושלים

## תכנית בנין ערים מפורטת מס' 1307

### פתוח שטח החלקה 5 בגוש 30025

### בפינת הדחובות רמב"ן אוטישקין

ק.מ. 250=1

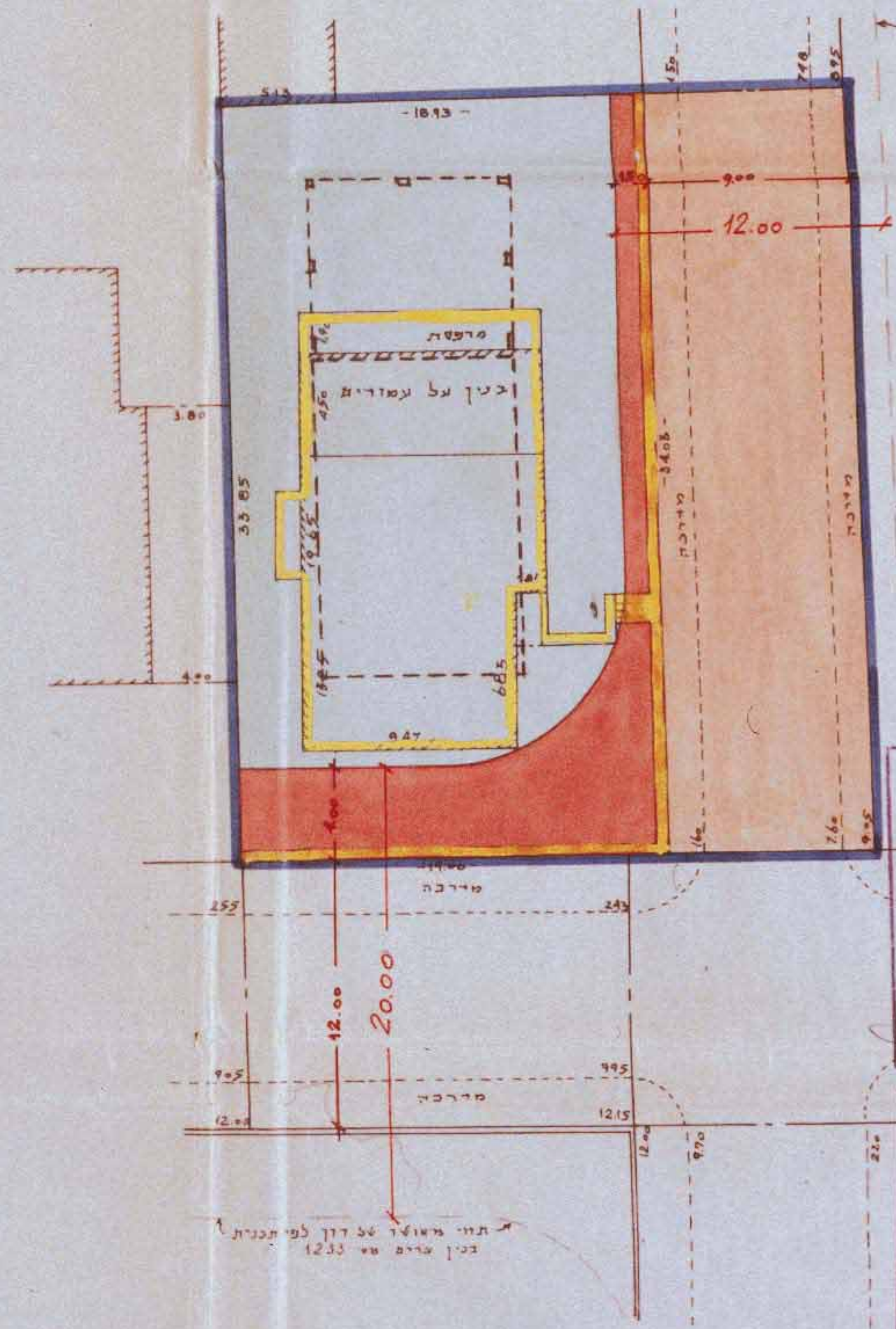


ארשיע המוקום ק.מ. 1250=1

### מקרא

- גבול התוכנית
- דרך קיימת או מאושרת
- דרך חדשה או הרחבה
- אזור מגורים 2
- בנין להריסה
- בנין מוצע

חתימת בעל הקרקע: *[Signature]*  
 חתימת המתכנן: *[Signature]*  
 תאריך: 30.7.65



**הועדה המקומית לבניה ולתכנון ערים - ירושלים**

תכנית מס' 1307  
 בשיעור 1:500  
 תאריך: 3.10.65  
 חלוקת השטח לאשר את התכנית לפי התנאים הכלולים בדרך.

מסדר הערים  
 פקודה בנין ערים 1936  
 ועדה מחוזית לבניה ולתכנון ערים  
 שטח ירושלים

מרחב תכנון מס' 1307  
 חשיית עמורה מס' 237  
 תועדה המפורטת בשיעור 1:500  
 מס' 301  
 תאריך: 26.10.65  
 החליטה להקדש את התכנית לשיעור 1:500  
 יושב ראש הוועדה: *[Signature]*

מסדר רבנים  
 חוק התכנון והבניה תשנ"ה-55  
 שטח ומס' 1307  
 מרחב התכנון מקומי: *[Signature]*  
 תכנית מס' 1307  
 חלוקת השטח לשיעור 1:500  
 תאריך: 15.3.66  
 החליטה לתת תוקף לתכנית המפורטת לשיעור 1:500  
 יושב ראש הוועדה: *[Signature]*

