

11250 קמ

# מרחב תכנון מקומי ירושלים

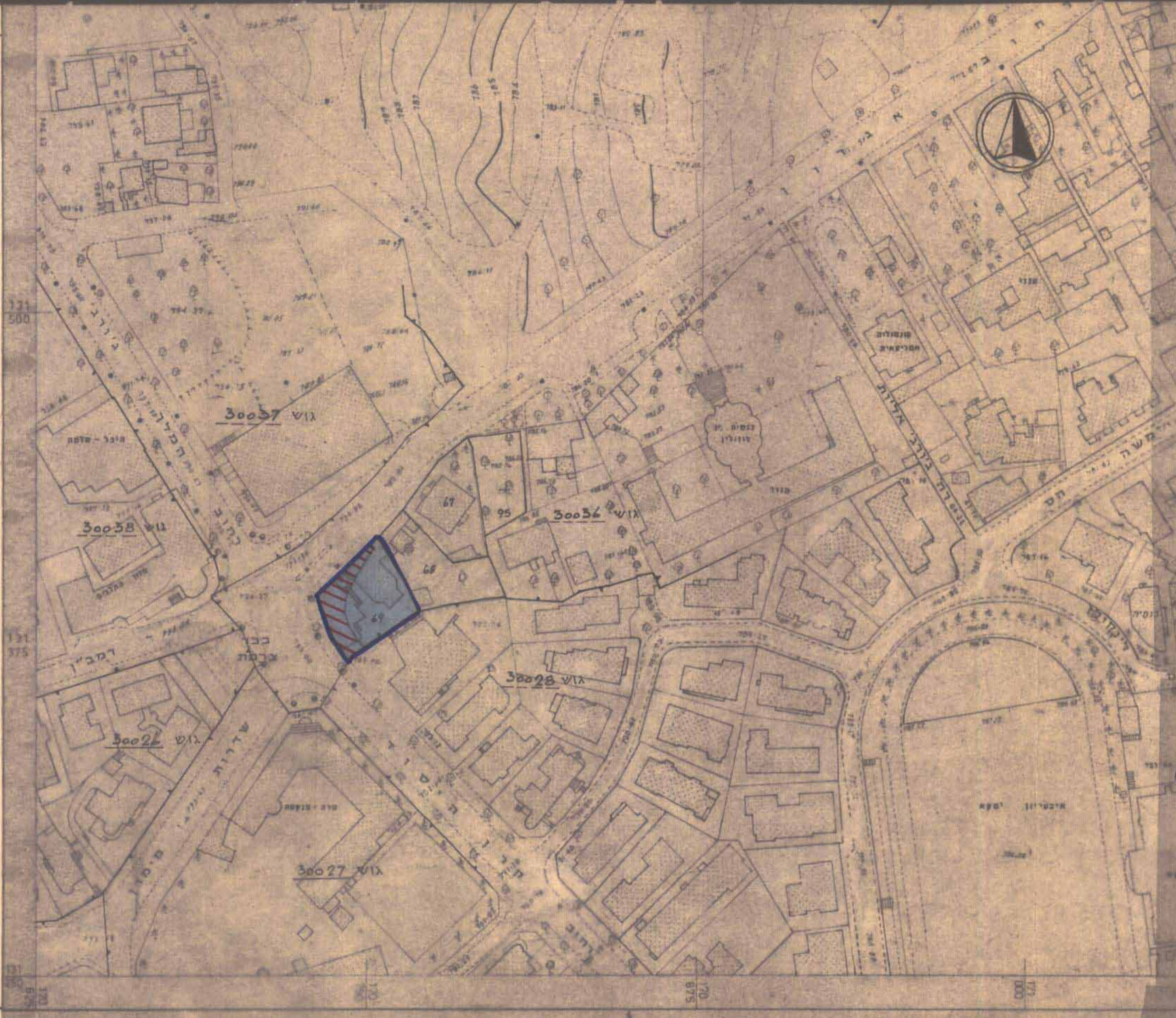
תכנית מס' 3548

שנוי מס' 1/84 לתכנית מס' 2155

(שנוי תכנית מתאר מקומית)

## תשריט

קמ 11250



מקרא:

גבול התכנית

דרך לבטול

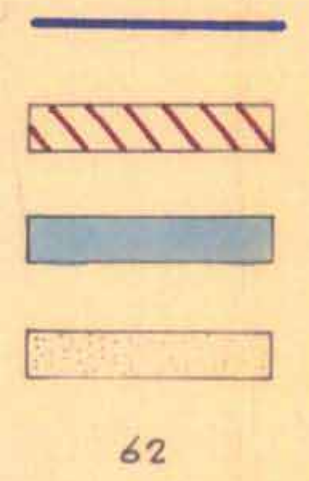
אזור מגורים 2

בנין קיים

מספר חלקה קיימת

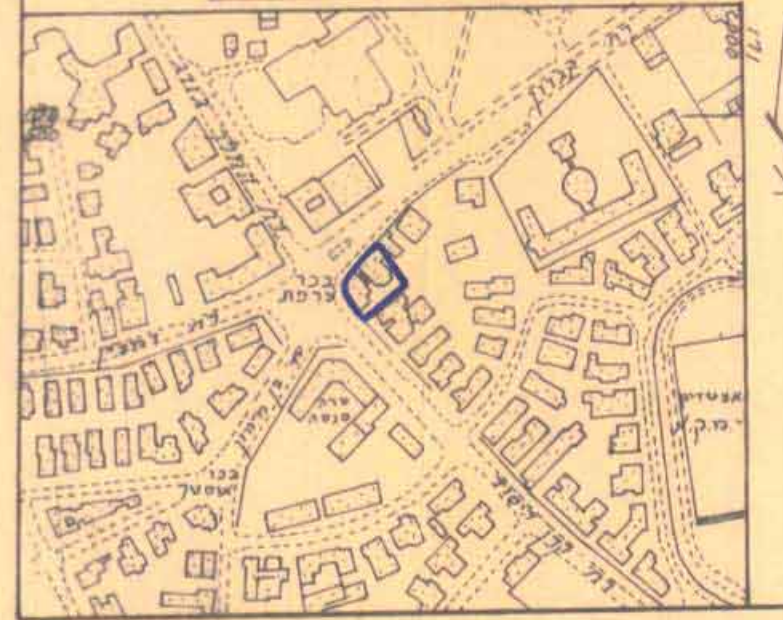
גבול גוש

מספר גוש



30027

תרשים הסביבה קמ 15000



הועדה המקומית לתכנון ולבניה ירושלים

אשור תכנית

תקופת תחולת התוכנית לתכנון ולבניה

החל מיום 28.1.86

למשך 3548 שנים

סמכיל תכנון

הועדה המקומית לתכנון ולבניה ירושלים

תכנית מס' 3548

13.1.85

הליטה בישיבתה מיום 13.1.85

החליטו על אשור התכנית הנ"ל להפקדה

לשם התנאים הכלולים בדרך

ישיבת

מנהל תעיר

משרד המבנה והתכנון ירושלים

חוק התכנון והבניה כשכ"ח-1965

השליטת תכנית

הועדה המקומית לתכנון ולבניה

החליטה על אשור התכנית

למשך 3548 שנים

היזום: עיריית ירושלים

המתכנן-תכנית אב לתחבורה

תאריך: 22.8.85