

טבלת אחוד וחלוקה מחדש

הערות	מצב לפי הוראות תכנית מס' 3728 זז		מצב קיים		
	מס' מגרש חדש	מס' מגרש ישן	מס' חלקה	שטח חלקה במ"ר	מס' גוש
המגרש החדש המסומן במס' 1 ורשום על הבעלים של חלקה 16-17 בגוש 30001	1498 מ"ר	1	16	840	30001
			17	658	
	1498 מ"ר			1498	סה"כ

אני **מ. מרקסיין** מודד מוסמך, חתום מטה מאשר בזה כי השוב השטחים שבטבלת אחוד וחלוקה נכונים בדקתי הישוב פלנטרית ובשיטה גרפית

מודד מוסמך **מ. מרקסיין**

תאריך: 2-6-87

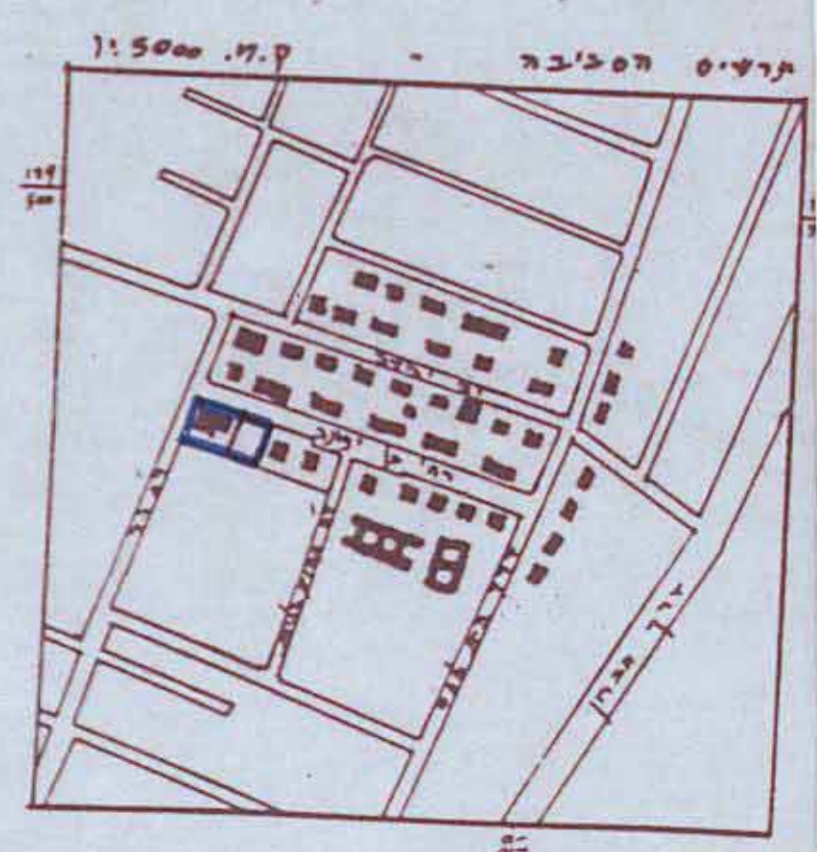
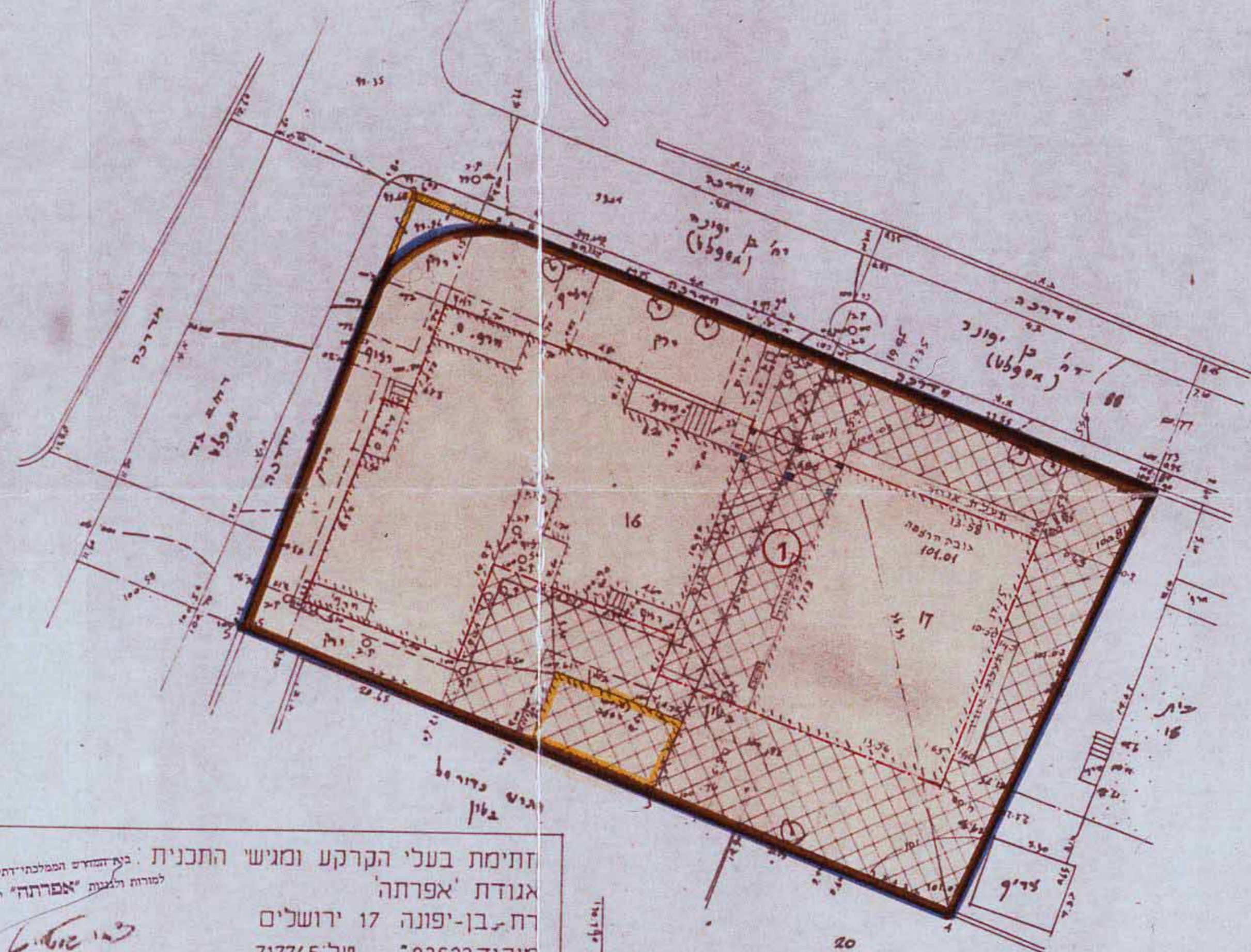
מס' סידורי אמ/68/84

השטח המיועד לבנין קיים (ראה כלל בן יפנה 17)
 מס' חלקה 16-17
 שטח חלקה 16
 שטח חלקה 17
 שטח חלקה 16+17
 שטח חלקה 16+17+18

- מקרא:**
- גבול התכנית
 - שטח למוסד
 - שטח לארקדה
 - בנין קיים
 - בנין וגדר להריסה
 - חניה פרטית
 - גבול חלקה לביטול
 - מספר חלקה קיימת 16
 - מספר מגרש חדש 1
 - קו בנין חדש

מקרא:

- מקרא:**
- דרך קיימת
 - אזור מגורים 1
 - בנין קיים
 - גבול חלקה קיימת
 - מספר חלקה קיימת 16



חתימת בעלי הקרקע ומגיש התכנית: **אגודת 'אפרתה'**
 רח' בן-יפונה 17 ירושלים
 מיקוד 93623 טל 717745
 תאריך: 31.5.87 - 12.1.88

חתימת המתכנן:
 דוד קאסוטו אדריכלות ובנין ערים בע"מ
 רח' ארלוזורוב 8 ירושלים
 מיקוד 92268 טל 634682
 תאריך: 31.5.87 - 12.1.88

מצב חדש

הקרקע: 100.00 מ"ר אזור 67 שטח 100.00 מ"ר

התכנית מורכבת בארץ 26-87
לא לצרכי רישום
 ירושלים 21.8.85
 מ. מ. מרקסיין מודד מוסמך
 רחוב פרשת ג' ורח' ש'
 ירושלים - טל 24889
 דסטן טל 116

