

**מרחב תכנון מקומי ירושלים**

תשריט מצורף לתכנית תכנון עיר מס. 2028

שינוי מס. 57 שנת 1973 לתכנית מתאר י-ם מס. 62

הגדלת אחווי בניה בחלקה 126 גוש 30024 ברח' הפלמ"ח

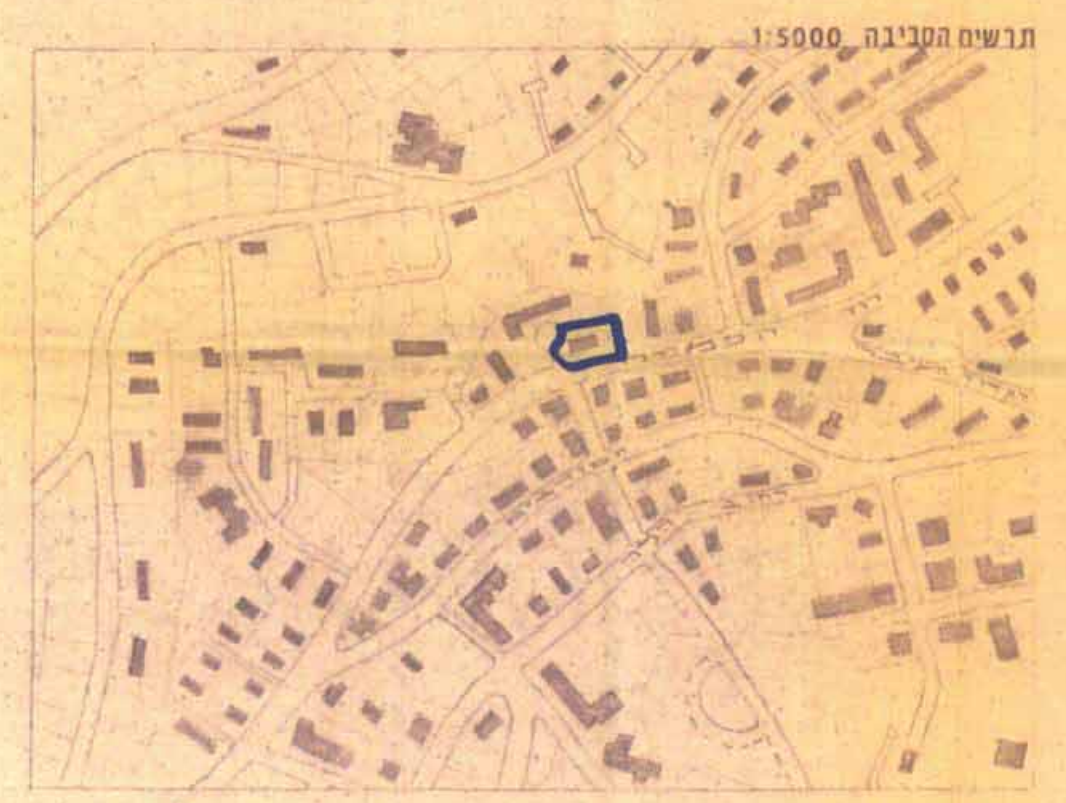
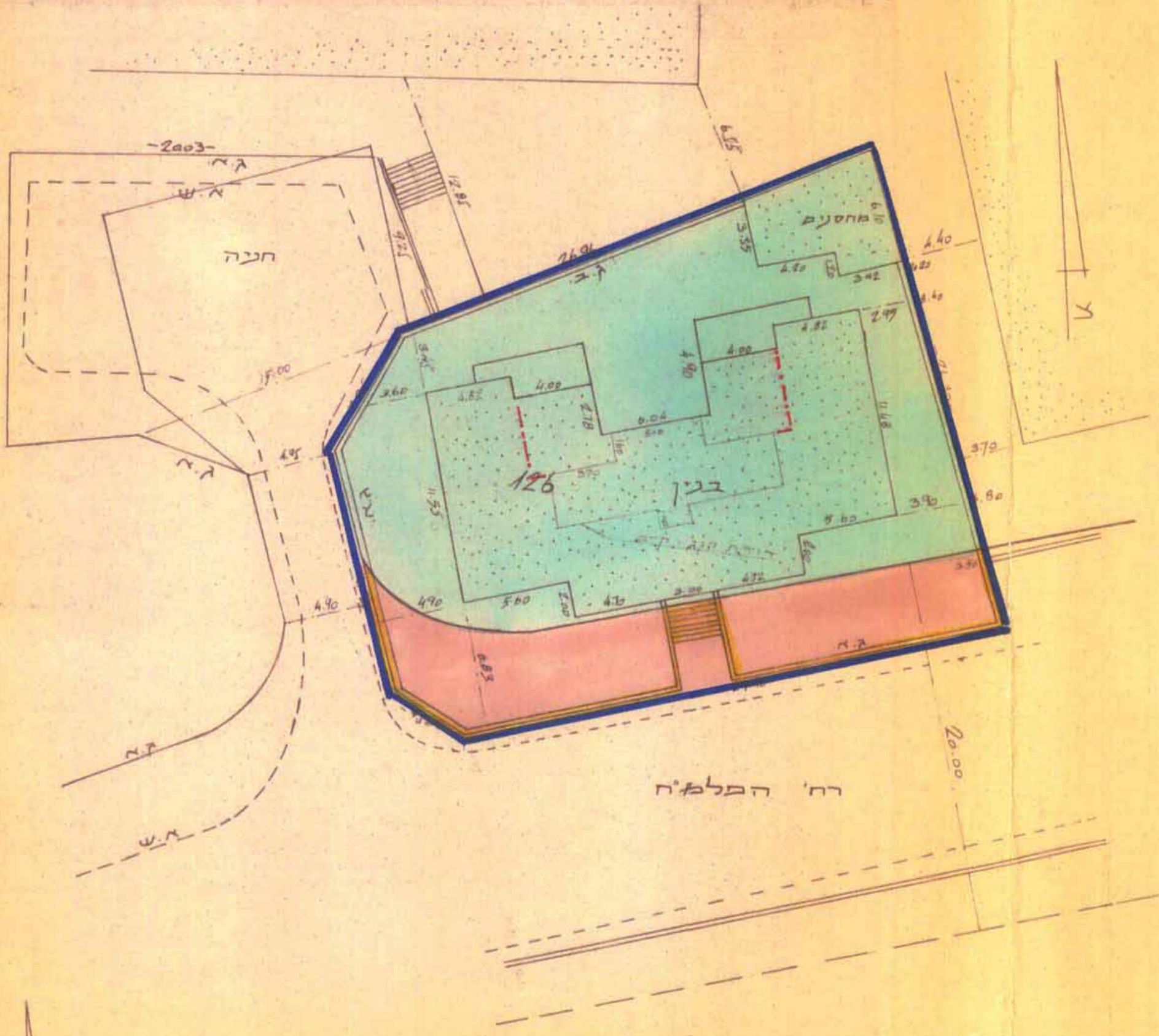
שכונת קרית שמואל

ק.מ. 1:250

שטח בניה פיתוח	שטח בניה	סה"כ		אחוז בניה		שטח ריצבה		קו"מ	הפרשה לדרך צ'		באיזור מגורים 2		שטח רשות של החלקה	חלקה רפ"מ	גוש מספר
		%	במ"ר	מוצע	קיים	מוצע	קיים		%	במ"ר	%	במ"ר			
936	694.51	30.28	224.72	-	30.28	-	224.72	א	20%	150.50	80%	591.50	742.0	126	30024
		35.47	262.46	-	35.47	-	262.46	א							
		35.47	262.46	-	35.47	-	262.46	ב							
		12.29	91.78	5.32	6.97	39.45	51.78	ג							
		113.651	840.429	5.62	108.19	39.45	801.42	סה"כ							

החלטת המועצה לתכנון  
ועל סמך ירושלים  
התאחדות הפנים

- מקרא:**
- גבול התכנית
  - דרך קיימת או מאושרת
  - איזור מגורים 2
  - בנין קיים
  - מדרגות ונדרות להריסה
  - קו בנין מוצע בגג



חתימת בעל הקרקע: *[Signature]*  
 חתימת המתכנן: *[Signature]*  
 תאריך: 2.5.73

משרד הכנים  
 חוק התכנון והבניה תשכ"ה-1965  
 מחוז ירושלים  
 מרחב תכנון מקומי ירושלים  
 חכנית 57/73 מס. 2028  
 חכנית 183  
 העדה המחוזית בשיבתה ה-220  
 מיום 13.1.74  
 לחכנית השוכנת לעיל.  
 סגן מנהל צ"מ לתכנון

משרד הפנים  
 חוק התכנון והבניה תשכ"ה-1965  
 מחוז ירושלים  
 מרחב תכנון מקומי ירושלים  
 חכנית 57/73 מס. 2028  
 חכנית 183  
 העדה המחוזית בשיבתה ה-220  
 מיום 22.1.74  
 החליטה להפקיד את  
 התכנית הזאת לעיל  
 סגן מנהל צ"מ לתכנון