

שטח תכנון עיר ירושלים

תכנית בנין ערים מפורטת כרט. 1112

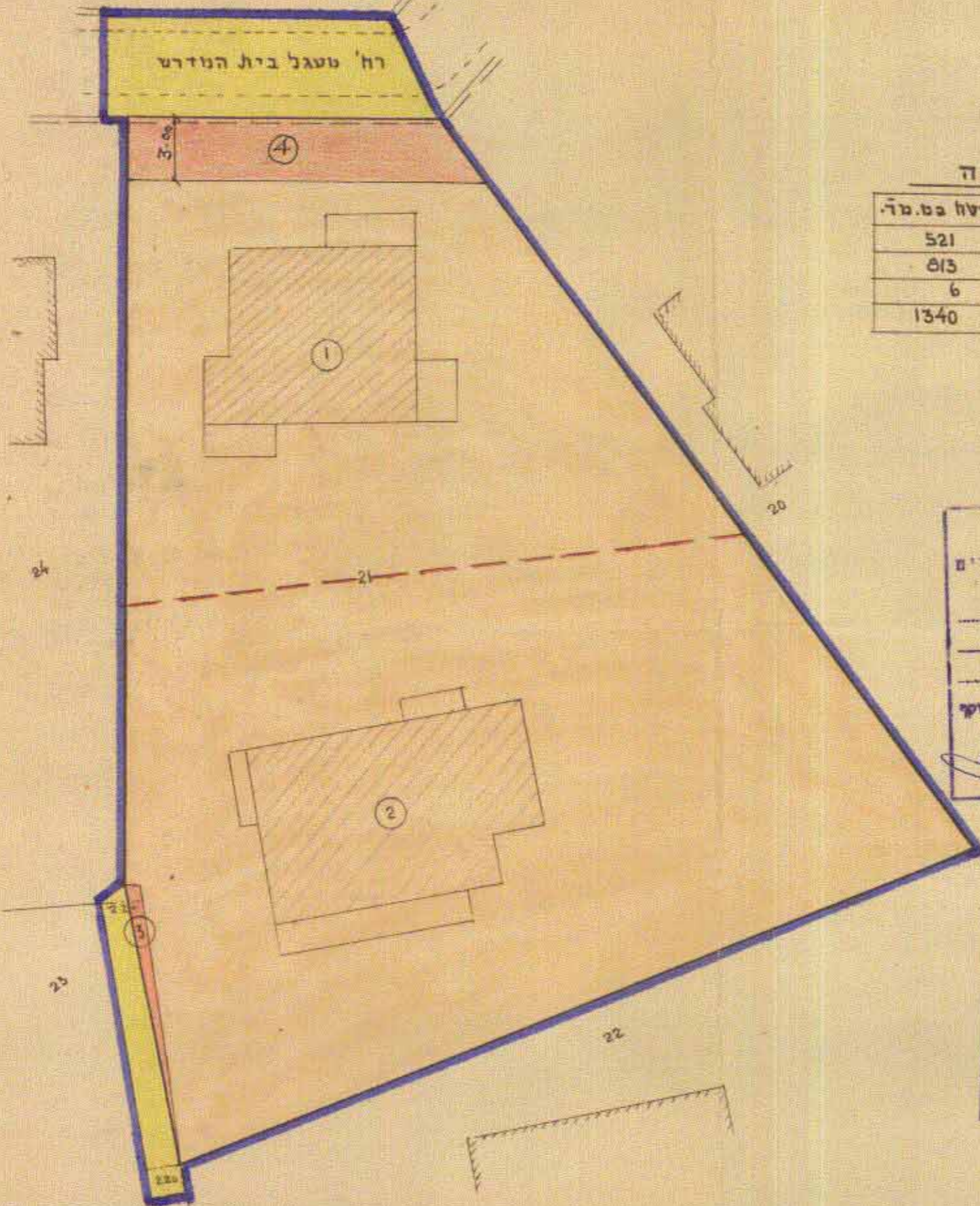
חלוקת משנה של חלקה 21 בגוש 30150

בית הכרם

ק.מ. 1:250

חלוקה

מאגרי מים	השטח ב.מ.מ.
1	521
2	813
3	6
סה"כ	1340

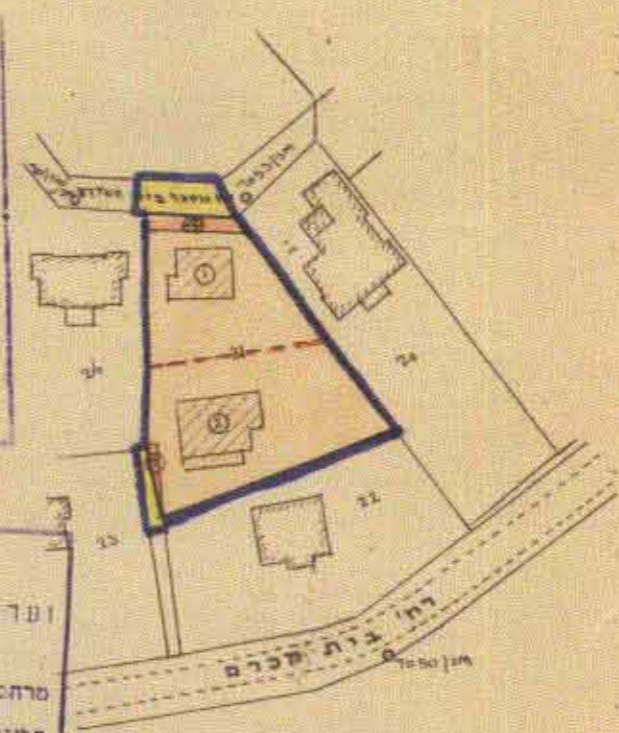


משרד הסנים
פקודה בנין ערים 1936
ועדה מחוזית לבניה ולתכנון ערים
מחוז ירושלים

מרחב תכנון עיר ירושלים
תכנית 1112
מס' 247
תוקף 18.6.63
חלוקה לחת חוקק
א.ל.מלמן

משרד הסנים
פקודה בנין ערים 1936
ועדה מחוזית לבניה ולתכנון ערים
מחוז ירושלים

מרחב תכנון עיר ירושלים
תכנית 1112
מס' 237
תוקף 1.1.63
את התכנית תוקפה לעיל
א.ל.מלמן



תרשים הטביעה
ק.מ. 1:250

- מקרא**
- גבול התכנית
 - גבול חדש בין שתי החלקות החדשות
 - בית קיים
 - כ.מ. ארעי של מגרש חדש
 - אזור מגורים 5
 - דרך קיימת
 - הרחבת דרך

הועדה המקומית לבניה ולתכנון ערים - ירושלים

תכנית מס' 1112
שכמה מיום 25.11.62
המדינה תוקפה לאשר את התכנית לפי התנאים הכלולים בד"ח.

א.ל.מלמן
מנהל עיריית ירושלים

חתימת בעל הקרקע א.ל.מלמן
חלוקת המתכנן
ירושלים 62-9-21