

# ירושלים-הרינוף

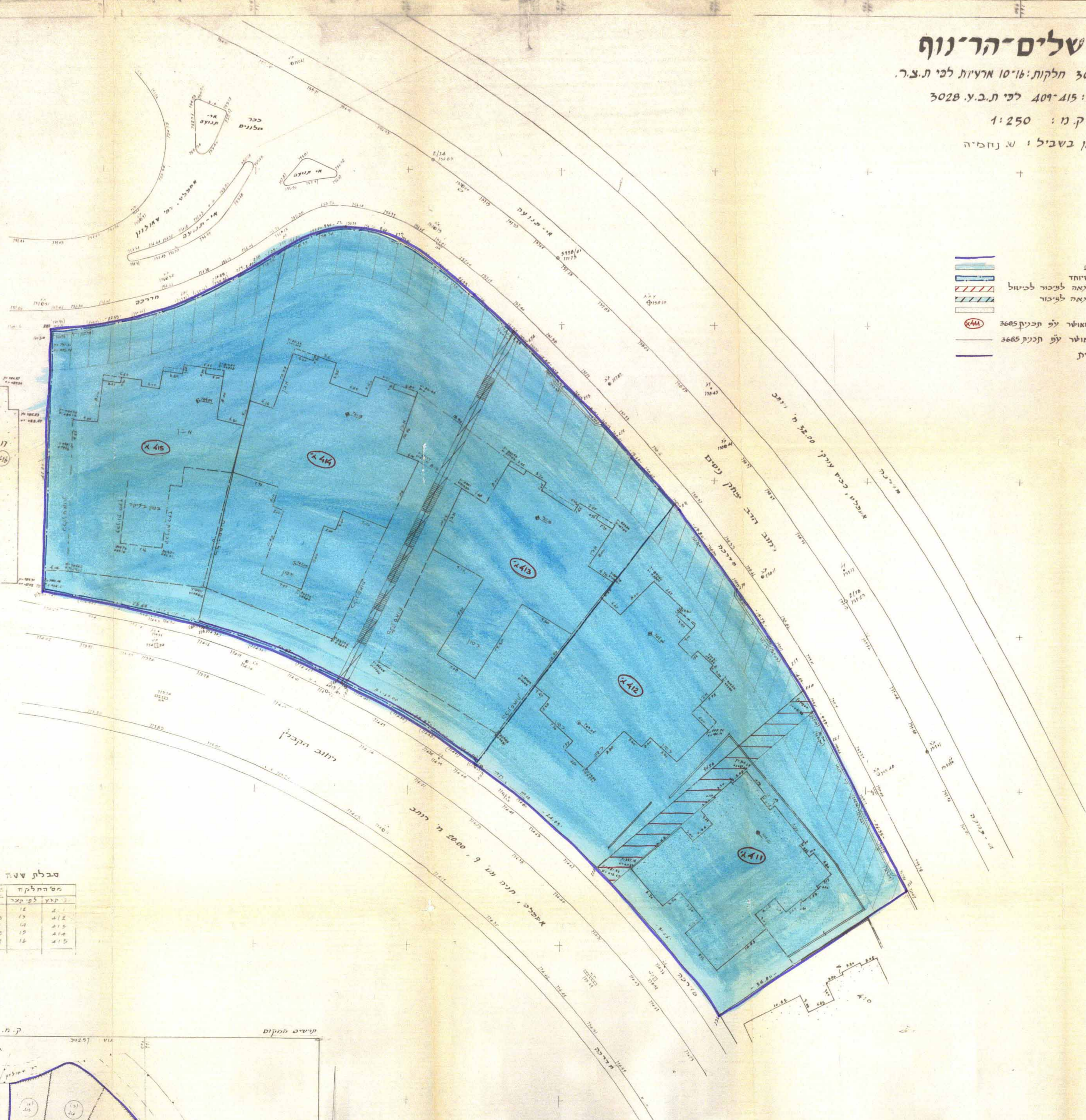
גוש: 30333 חלקות: 101-105 ארצות לבי ת.צ.ר.

חלקות: 409-415 לבי ת.ב.י. 3028

ק.מ.: 1:250

הוכן בשביל: ש. נחמיה

מרחב תכנון מקומי ירושלים  
תכנית מס 3685 א  
שינוי מס 1/9 לתכנית מס 3685  
תשריט  
ק.מ.: 1:250



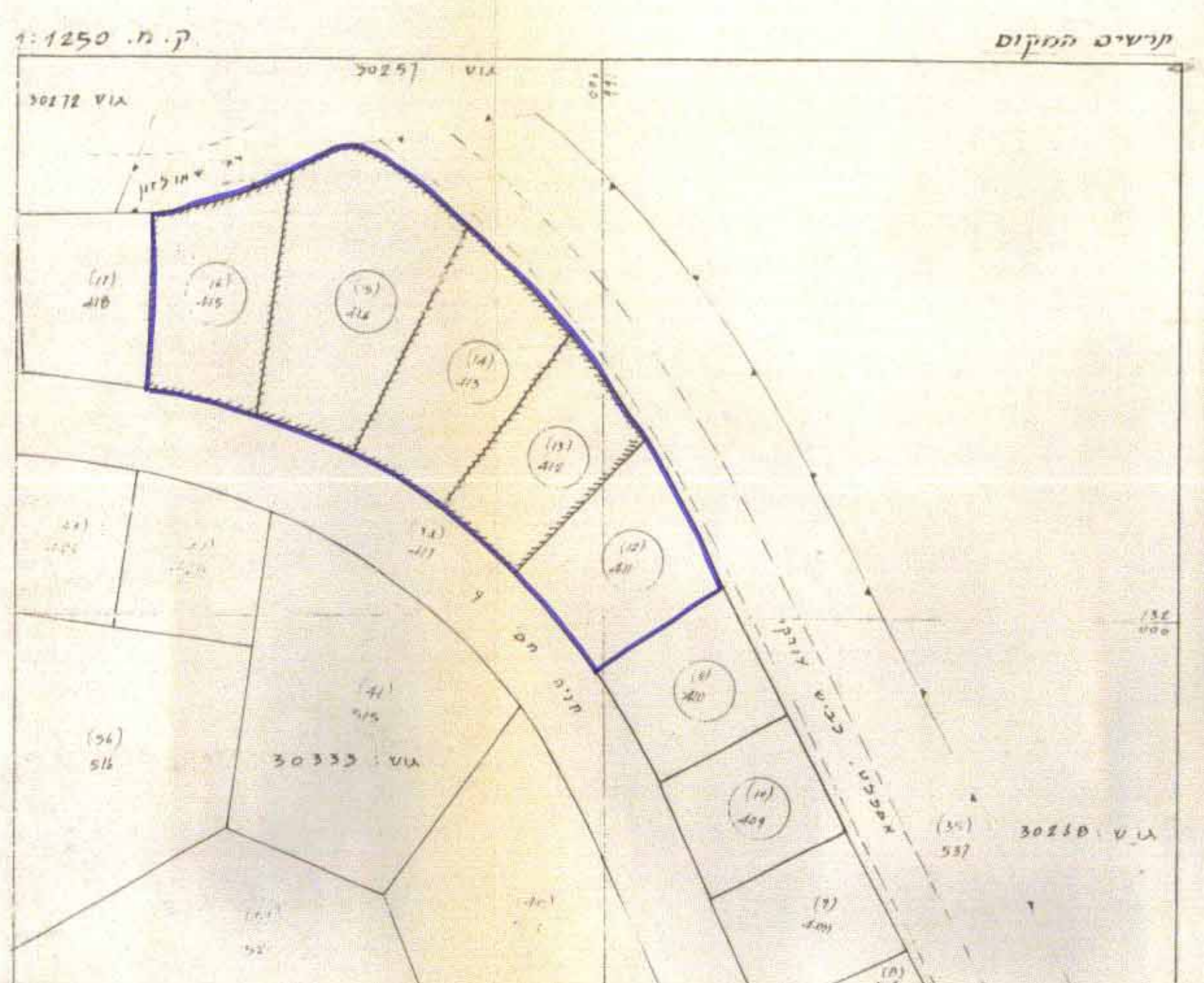
- מקרא**
- גבול תכנית
  - אזור מגורים 2
  - מקדש בניה מיוחד
  - שטח עם שיקוף הנאה לציבור לביטול
  - שטח עם שיקוף הנאה לציבור
  - כינון קיים
  - מספר הקיש מאושר על תכנית 3685
  - גבול הקדש מאושר על תכנית 3685
  - חצית נוסחרית

העדה המקומית לתכנון ולבניה  
ירושלים  
מס' תכנית: 3685 א  
מס' תכנון: 17.6.90  
מס' תשריט: 1/9  
מס' ת.ב.י.: 3028

מס' תכנית: 3685 א  
מס' תכנון: 17.6.90  
מס' תשריט: 1/9  
מס' ת.ב.י.: 3028

**טבלת שטח ב**

מס' חלקה	שטח	מס' חלקה	שטח
1	1700	16	1377
2	1891	17	1498
3	1845	26	1845
4	2191	26	2191
5	1547	21	1547
6	8458	104	8458



**טבלת שטחי בניה**

מס' חלקה	שטח	מס' חלקה	שטח
16	1700	16	1377
17	1891	17	1498
26	1845	26	1845
26	2191	26	2191
21	1547	21	1547
104	8458	104	8458

התכנית בעלי הקרקע  
מגיש התכנית עיוני צעם  
המתכנן  
תאריך: 21.11.90