

מחוז ירושלים

מרחב תכנון מקומי ירושלים

תכנית מס' 4748 ז'

שינוי מס' 03/98 לתכנית מס' 4748 ב'

(שנוי תכנית מתאר מקומית)

נספח מס' 1

ק.מ. 1:1250

תשרי ירושלים  
מס' 4748 ז'  
מס' 03/98 ב'

משרד התכנון והבנייה  
יחידת תכנון מקומית  
מנהל תכנון מקומי

טבלת איחוד וחלוקה חדשה

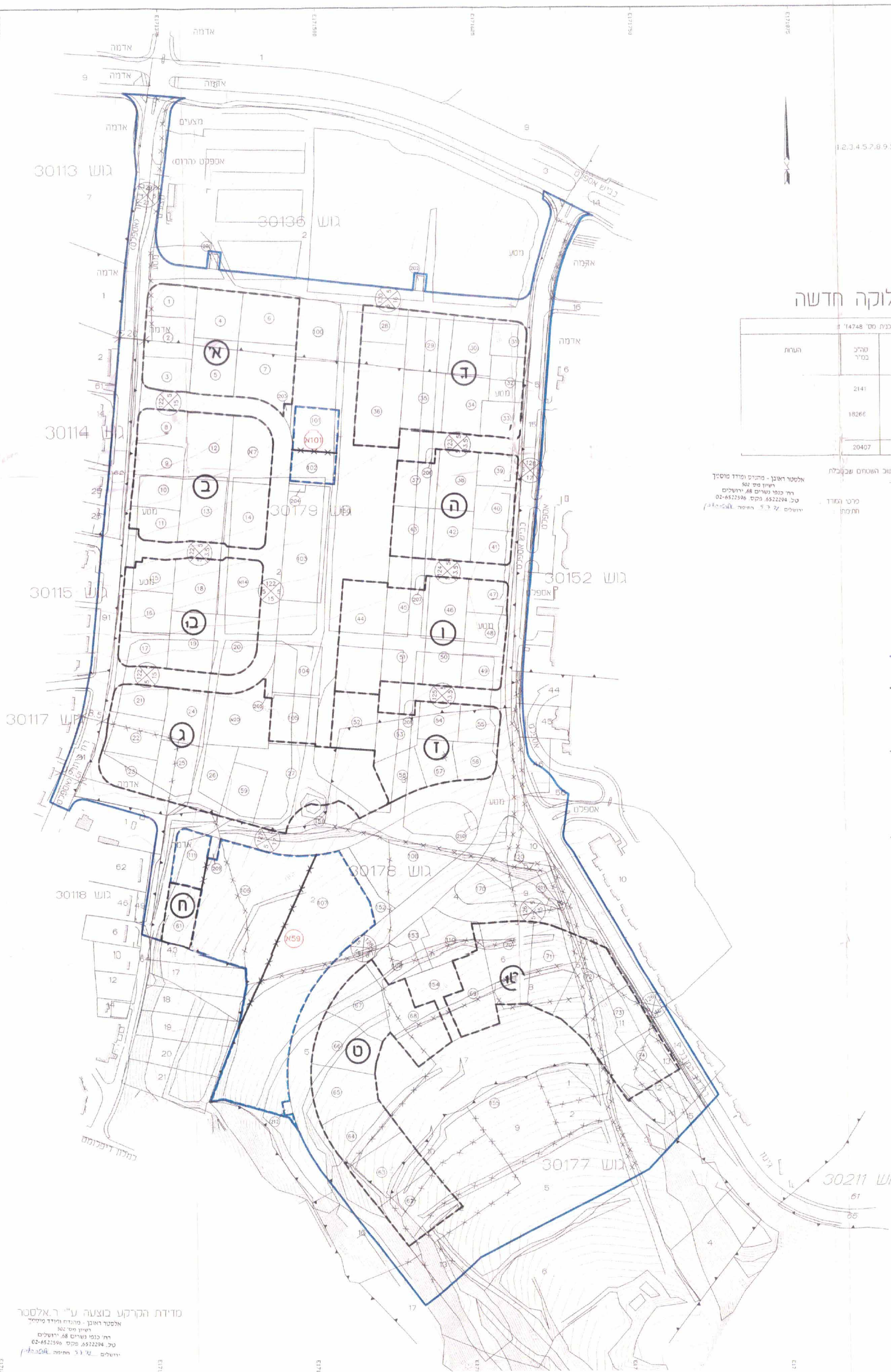
מחצית א' (מס' 4748 ז')		מחצית ב' (מס' 03/98 ב')		סה"כ	
השטח	מס' חלקה	השטח	מס' חלקה	השטח	מס' חלקה
2141	101	18266	102	20407	101
18266	106	20407	107	20407	106
20407	111	20407	1200	20407	111
20407	1200	20407	1200	20407	1200

א. ראובן אלסטר, מודד מספר, חתום מסה מאשר בזה כי חשבו השטחים שבטבלת איחוד וחלוקה נכונים, בדקתי הישוב פלנטריאציה אצלית.

אלסטר ראובן - פתח תקווה מודד מספר  
ת.ד. 502  
רח' בנימין ז'אב 48 ירושלים  
טל. 02-6522294 פקס: 02-6522294  
היחידה 5.3.22

מקרא מצב חדש:

- גבול התכנית
- גבול מחצית מאוחד
- מספר מחצית מאוחד
- גבול חלוקה חדשה
- גבול מדרש מאוחד
- מספר מדרש מאוחד
- גבול מדרש לכישול
- מספר מדרש חדש



מודדת הקרקע בוצעה ע"י ר. אלסטר  
אלסטר ראובן - פתח תקווה מודדת מספר  
ת.ד. 502  
רח' בנימין ז'אב 48 ירושלים  
טל. 02-6522294 פקס: 02-6522294  
היחידה 5.3.22

חתימות:

בעל הקרקע : מ.מ. ישראל  
רח' בן יהודה 34 ירושלים

מגישי התוכנית : הרשות לפיתוח ירושלים - מנהל הרשות לפיתוח י-ם  
ככר העיר 4 י-ם 91322, טל: 02-250644

קבוץ רמת רחל  
ד.נ. צפון יהודה 90900 טל: 02-709025

המתכנן : זאב שינברג - אדריכל  
רח' שמאי 5 ירושלים, 94631, טל: 02-257143