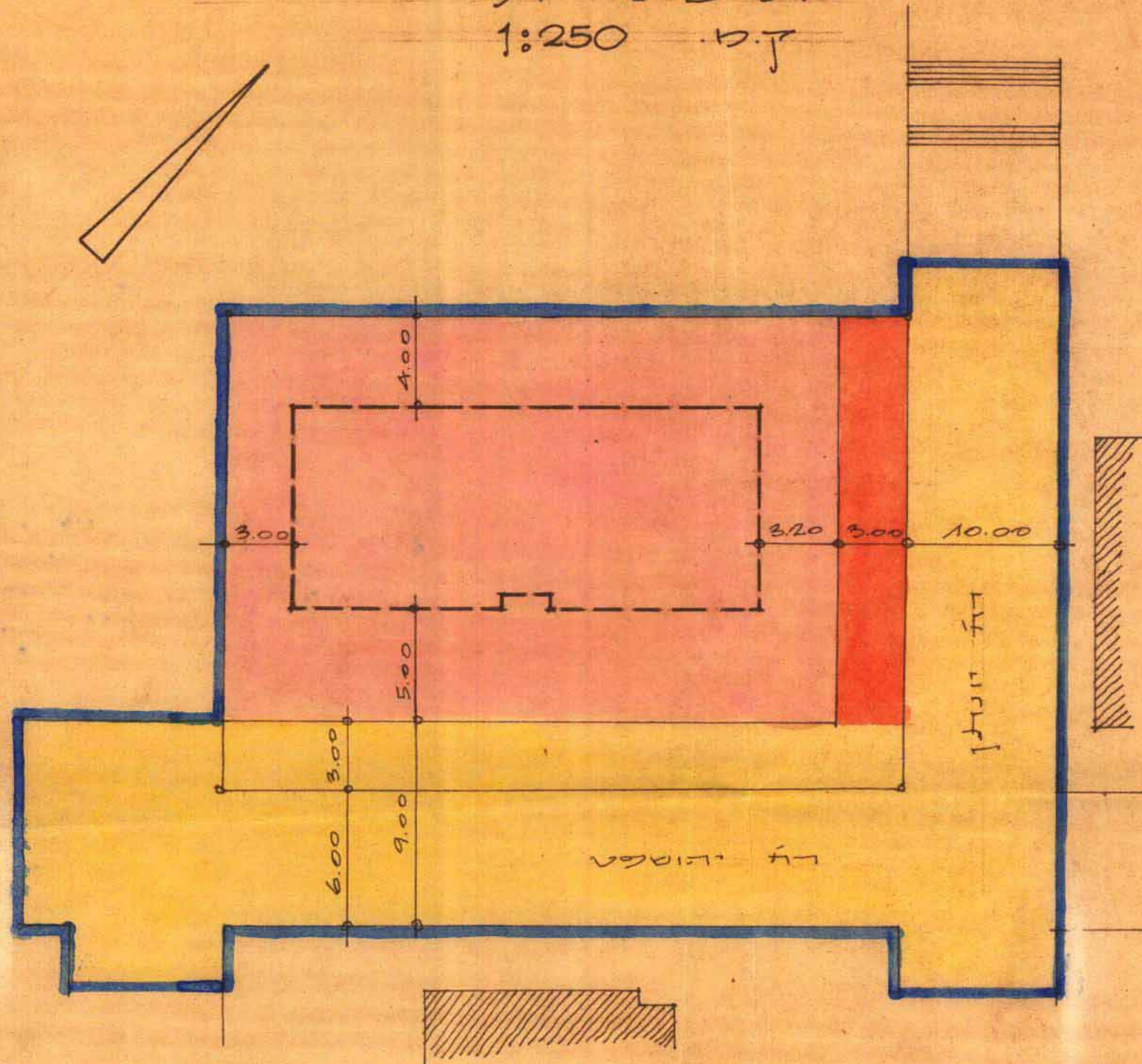


תכנית
1:250



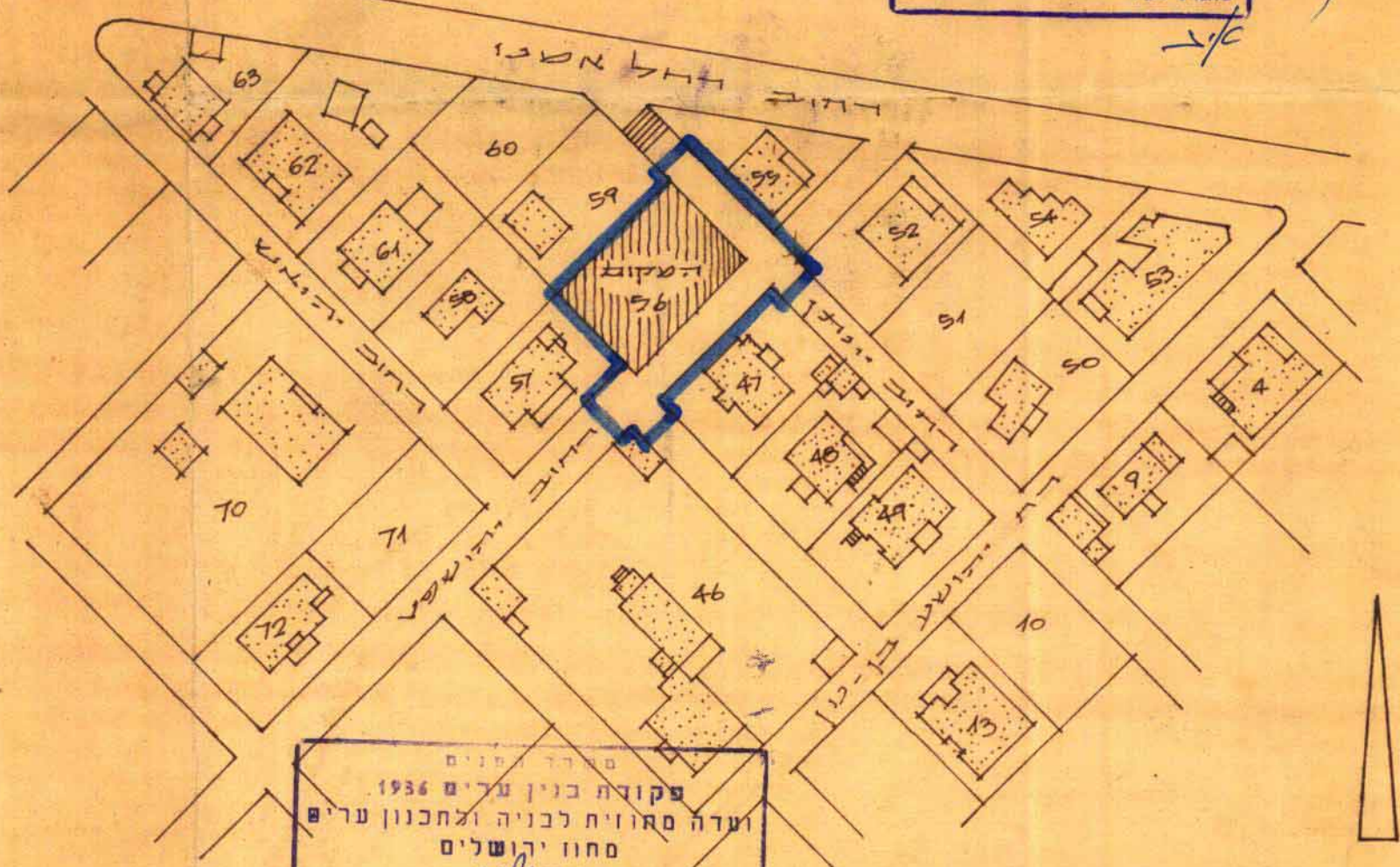
- מקדמים:
- גבול התכנית
 - דרך קומה או מאוסדת
 - דרך חדשה (חמה צבאית)
 - אזור מגורים
 - בתון מוצע

החיתוך בעל הקרקע -
החיתוך המוצע -

שטח תכנון עיר ירושלים
תכנית בנין ערים מפורטת מס. 1166
פגות השטח בגוש 30008 חלק קודם 56
ברח יהושפט פנת דה יונתן

משרד הפנים
פקודת בנין ערים 1936
ועדה סמוזית לבניה ולתכנון ערים
סחוו ירושלים
מרחב תכנון עיר ירושלים
תכנית מס. 1166
הועדה המחוזית בישיבתה ה-262
מיום 17.9.63
החליטה להסכים
את התכנית הנקובה לעיל
בגן מנהל כללי לתכנון
יושב ראש הועדה

הועדה המקומית לבניה
ולתכנון ערים - ירושלים
תכנית מס. 1166
בישיבתה מיום 1.9.1963
המליצה הועדה לאשר את התכנית
לפי התנאים הכלולים בדריח.
יושב ראש
מנהל העיר



משרד הפנים
פקודת בנין ערים 1936
ועדה סמוזית לבניה ולתכנון ערים
סחוו ירושלים
מרחב תכנון עיר ירושלים
תכנית מס. 1166
הועדה המחוזית בישיבתה ה-260
מיום 21.1.64
החליטה לתת תוקף
לתכנית המקומית לעיל
בגן מנהל כללי לתכנון
יושב ראש הועדה

החיתוך המוצע -