

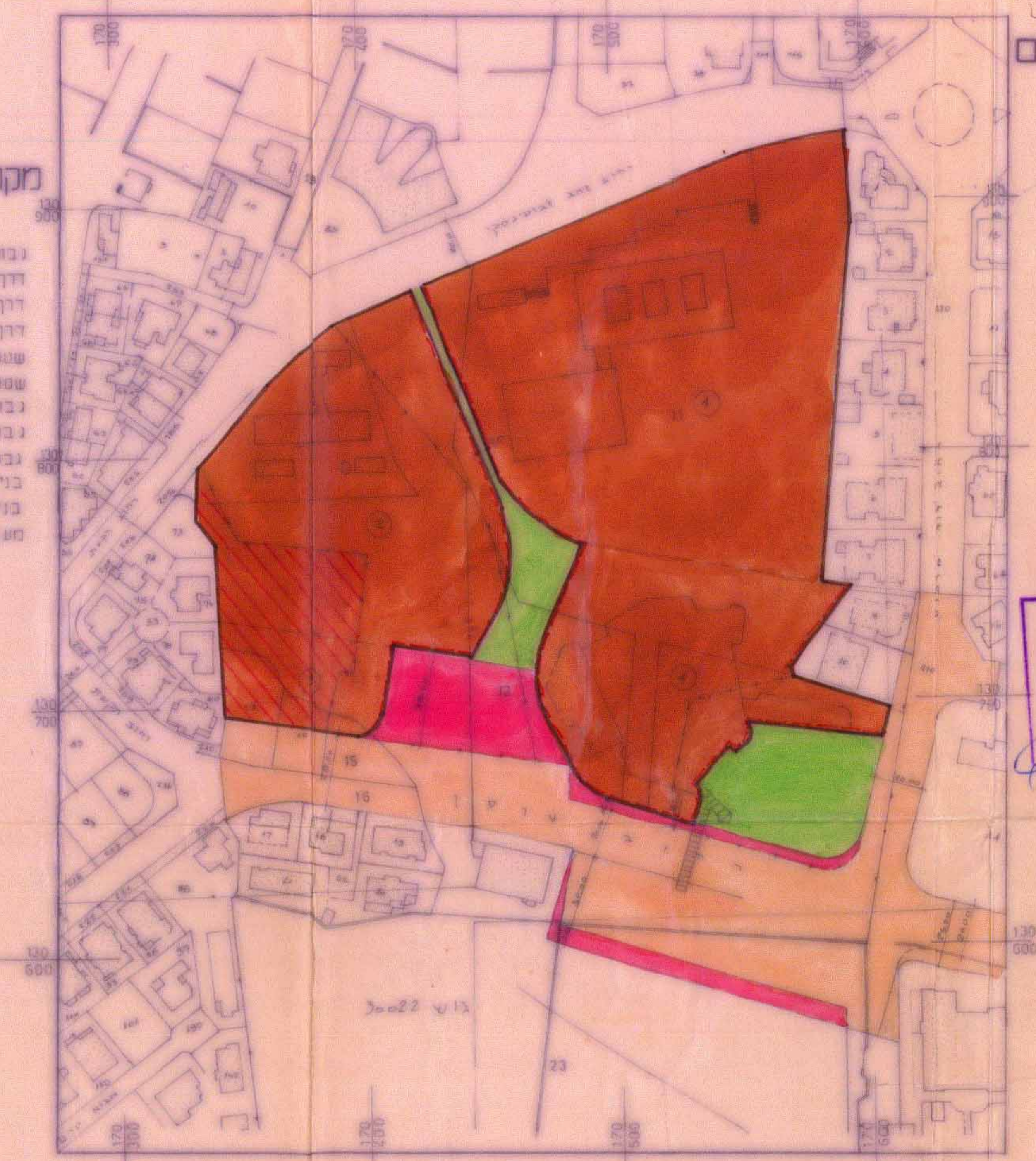
מרחב תכנון מקומי ירושלים

תכנית מס' 867 ב
שינוי מס' 1/82 לתכנית מס' 867 א'
(שינוי תכנית מתאר מקומית)

תשריט
ק.מ. 1:1250

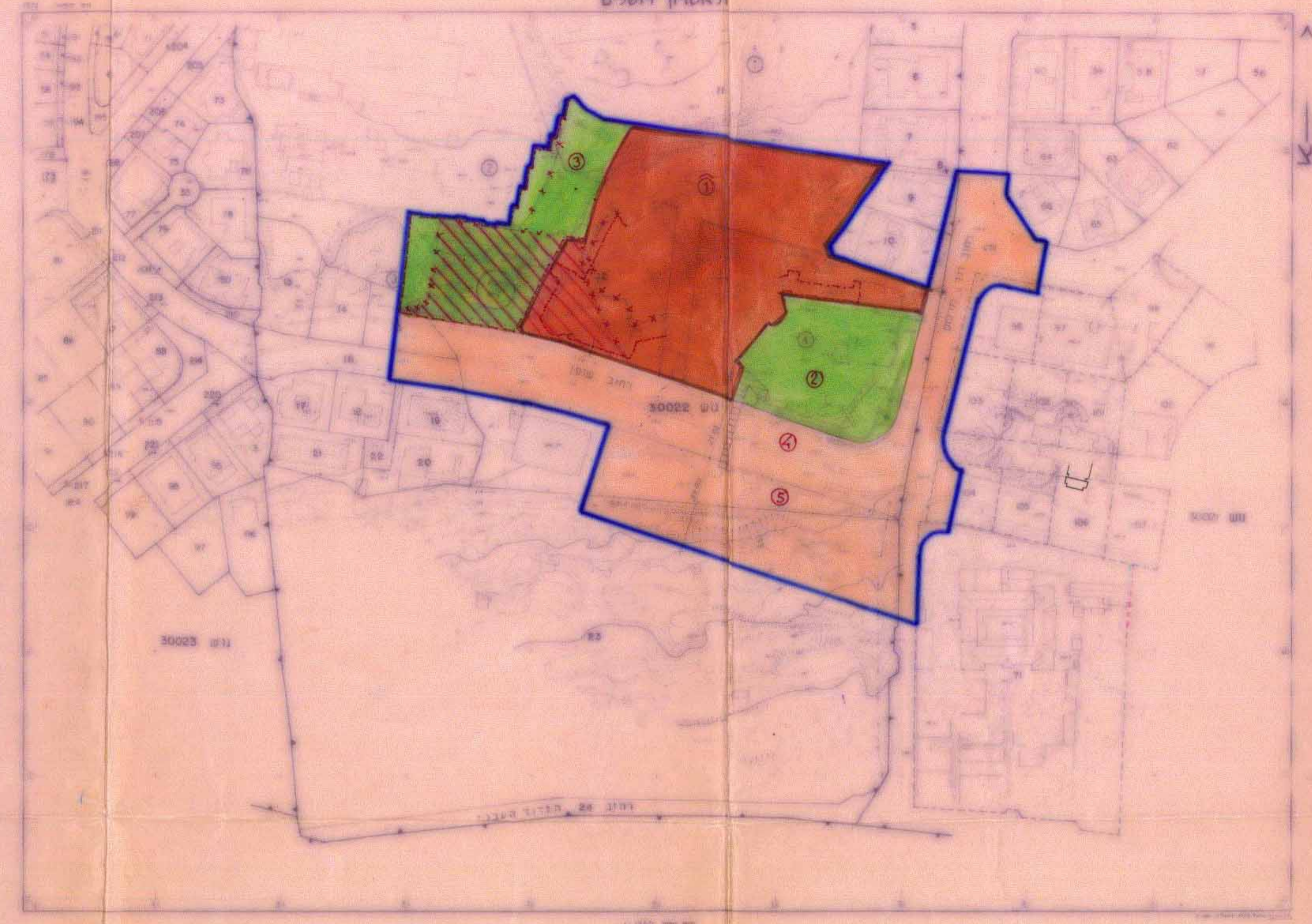
אשרה על פי תכנית מס' 867 א'
תוקף התוכנית מתאר מקומית
מס' 867 א'
מס' 1/82
מס' 867 א'
מס' 1/82
מס' 867 א'
מס' 1/82

משרד התכנון והערים
מחלקת התכנון והערים
מס' 867 א'
מס' 1/82
מס' 867 א'
מס' 1/82



מרחב מאושר

- מקרא**
- גבול התכנית
 - דרך קיימת או מאושרת
 - דרך חדשה או הרחבה
 - דרך לביטול
 - שטח לבנייה צמוד
 - שטח פתוח צמוד
 - גבול מגרש מאושר
 - גבול מגרש לביטול
 - גבול חדש של מגרש
 - בניין קיימים
 - בניין חוצע
 - מעבר תח פרטני להולכי רגל



מרחב חדש

- מקרא**
- גבול התכנית
 - דרך קיימת או מאושרת
 - דרך לביטול
 - שטח לבנייה צמוד
 - שטח פתוח צמוד
 - בניין קיים
 - מעבר תח פרטני להולכי רגל
 - גבול ניש
 - מספר ניש
 - גבול חלקה קיימת
 - מספר חלקה קיימת
 - מספר מגרש מאושר
 - גבול מגרש לביטול
 - גבול מגרש חדש לפי הקיים בשטח
 - מספר מגרש חדש
 - קו בנין מאושר לביטול
 - קו בנין חדש

אין להשתמש בתוכנית זו
למטרות אחרות מאלו שהוגדרו בה
התוכנית. כל שינוי לתוכנית זו
יש להגישו למשרד התכנון והערים
למילוי תנאי התכנון והערים.
התוכנית תהיה בתוקף כל עוד לא
תבטל או תשונה על ידי משרד התכנון
והערים. כל שינוי לתוכנית זו
יש להגישו למשרד התכנון והערים.
התוכנית תהיה בתוקף כל עוד לא
תבטל או תשונה על ידי משרד התכנון
והערים. כל שינוי לתוכנית זו
יש להגישו למשרד התכנון והערים.

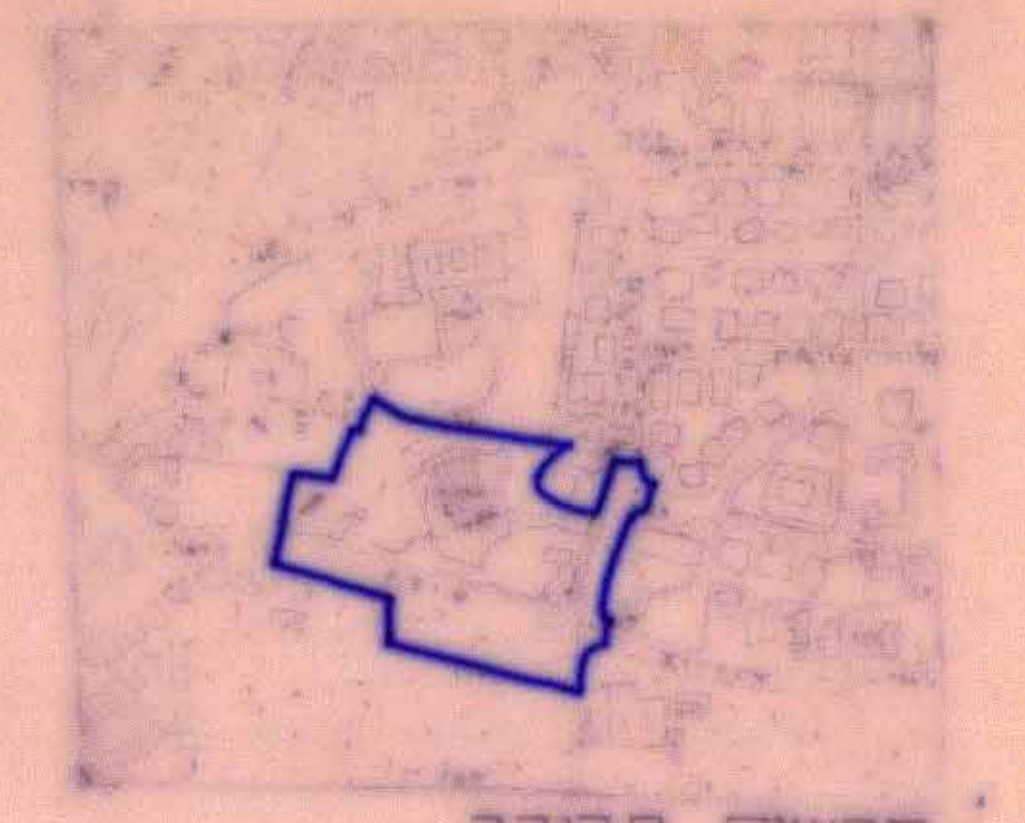


החיתום בעלי הרקע מגיש התכנית
החיתום המתכנן
תאריך: 7.8.83

טבלת אחוד וחלוקה מחדש

מספר הקישור	מצב לפי הוראות תכנית מס' 867 א' זו				מספר הקישור	שטח חלקה קיימת	שטח חלקה חדשה	מספר הקישור
	מספר הקישור	בשטח	בשטח	בשטח				
30022	10.3	4.2	22.1	0.3	10.3	4.2	22.1	0.3
12	2.9	0.3	0.3	2.9	0.3	0.3	0.3	0.3
15	8.3	5.0	6.2	10.3	29.8	13.3	6.2	10.3
30021	29.8	13.3	6.2	10.3	29.8	13.3	6.2	10.3
סה"כ								

משרד התכנון והערים
מחלקת התכנון והערים



ירושלים סביבה
1:5000 ק.מ.