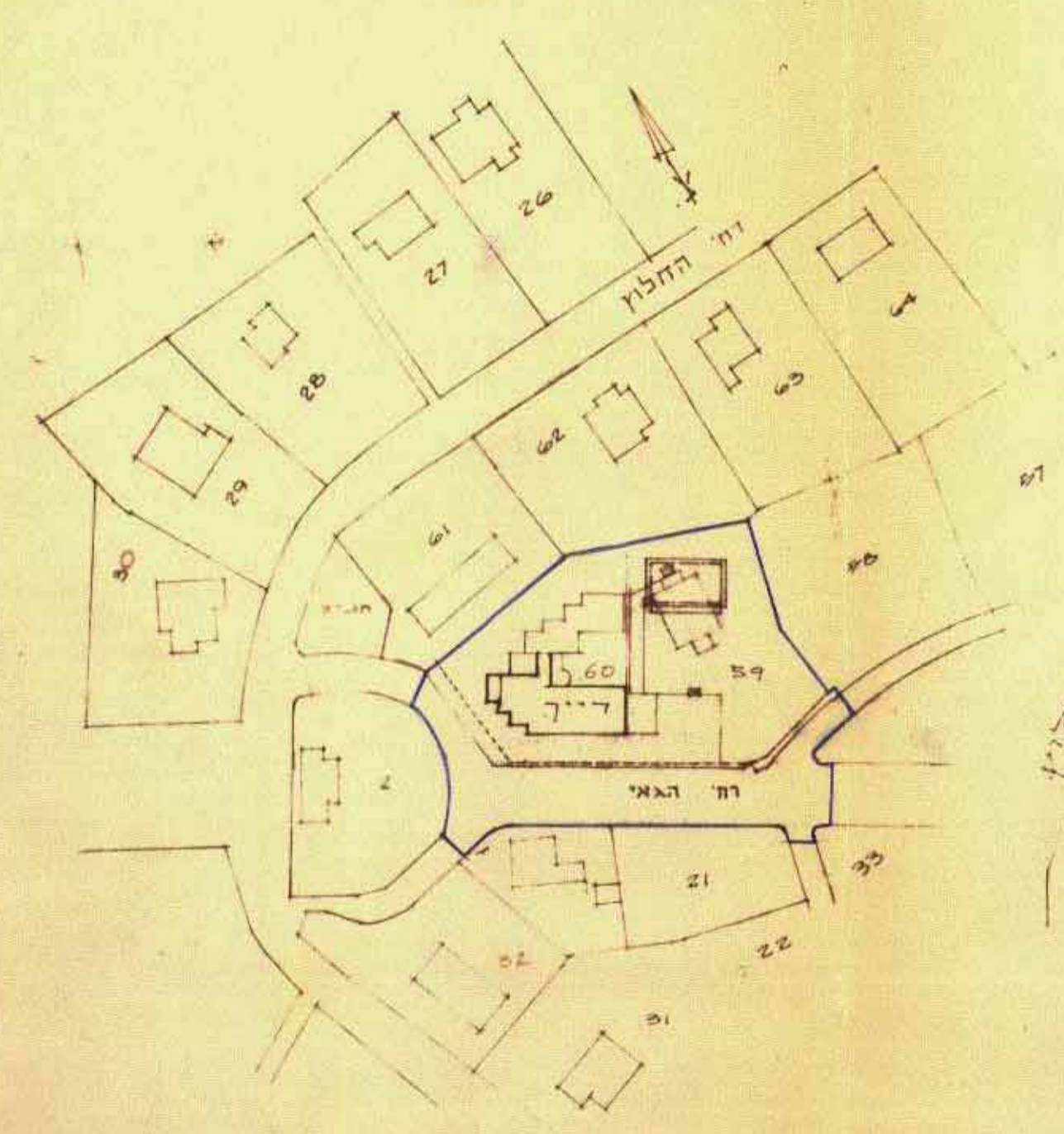
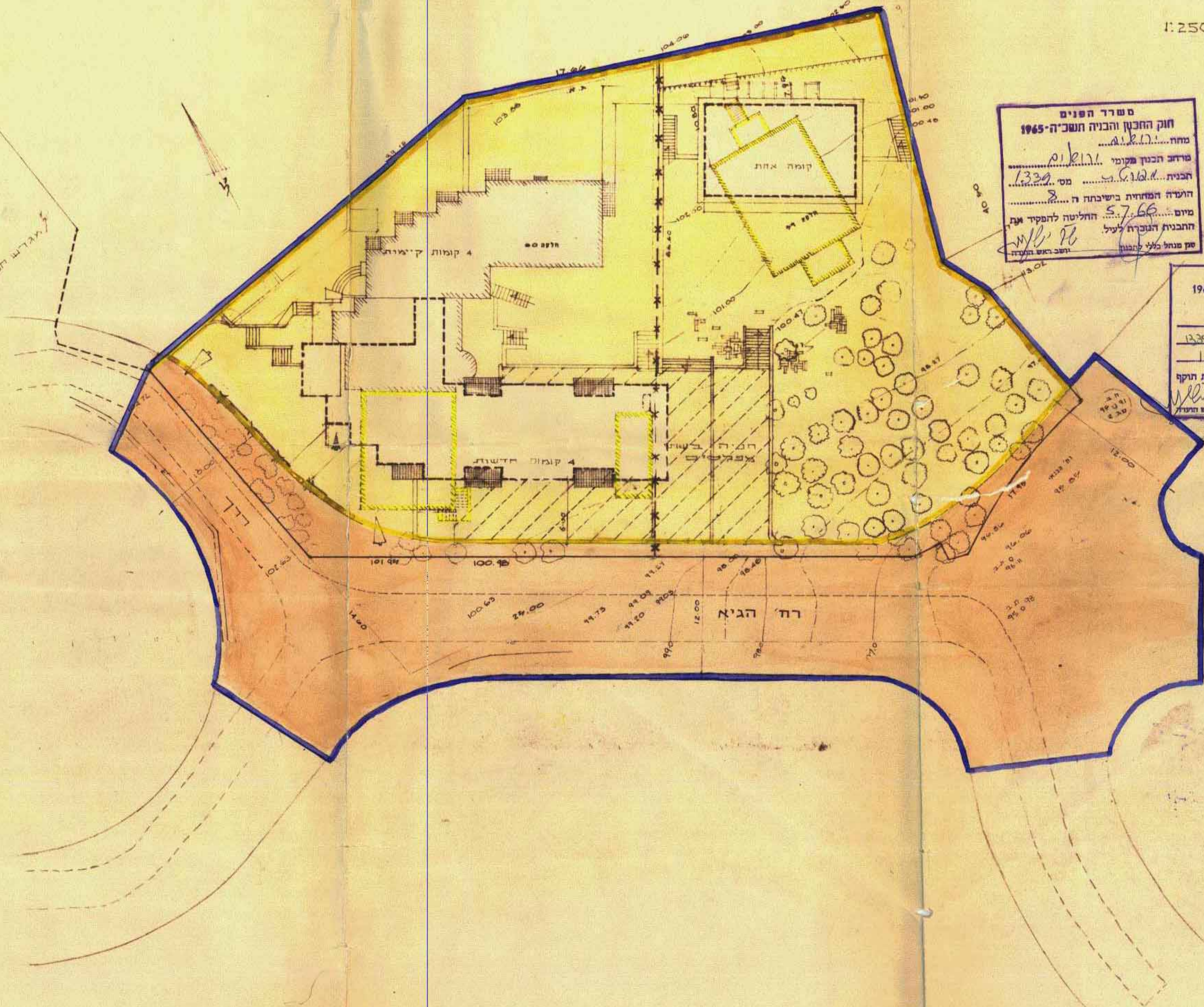


שטח תכנון עיר ירושלים  
 תכנית בנין ערים מפורטת מס 1339  
 אחד היעוד שטח החלקות 59-60 בגוש 30149  
 למלונאות ברחוב הגיא שכל בית הכרם  
 1:250 א.7



תרשים המקום  
 ק:מ 1:1250

חתימת המתכנן  
 חתימת בעל הזדקק  
 4.5.1966



מסדר הפנים  
 חוק החכנון והבניה תשכ"ה-1965  
 מס' 1339  
 מרחב הכפוף מקומי 101.00  
 חבנית 132.00  
 חלוקה הממוזעת בשיעורת ה 8  
 מיום 5.7.66 החליטה להפקיר את החבנית הנכרית לעיל  
 מק שנתל לכל יבנות

ועדת המשנה לתכנון ובניה ירושלים  
 חבנית מס' 1339  
 החליטה בשיעורת פנים 115.166  
 לאשר את החכנית הנכרית לפי התנאים הנכונים בדין  
 מחדש העיר יושב ראש

מסדר הפנים  
 חוק החכנון והבניה תשכ"ה-1965  
 מס' 1339  
 זכ תכנון מקומי 101.00  
 חבנית 132.00  
 חלוקה הממוזעת בשיעורת ה 8  
 מיום 5.7.66 החליטה להפקיר את החבנית הנכרית לעיל  
 מק שנתל לכל יבנות

