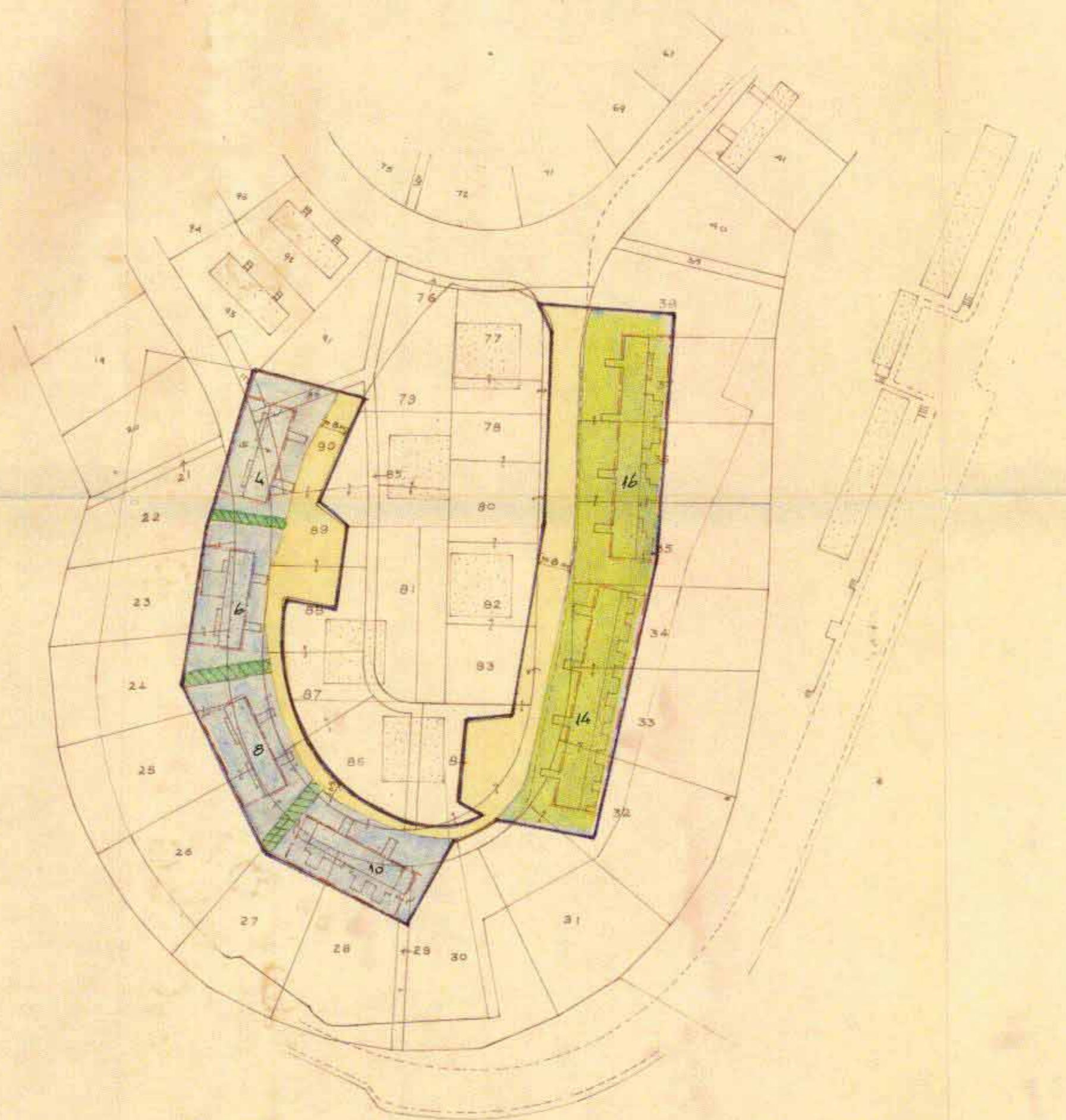


# מרחב תכנון מקומי ירושלים

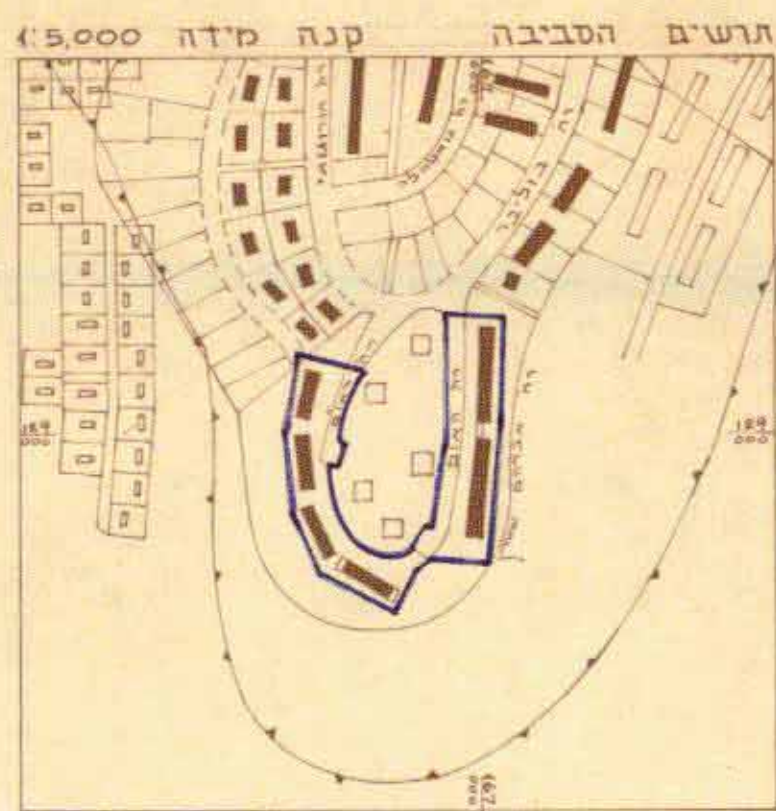
תכנית תכנון עיר מס' 1939, שינוי מס' 1 שנת 1973 לת.ת.ע. 1648 ושינוי מס' 1 שנת 1973 לתכנית שכון צבודי 5/08/1, שינוי בקוי בנין האחוריים בחלקות 21-38, 85-91, 17 בגוש 30415 שכ' קרית יובל, ברח' האו"ם מס' 16, 14, 10, 8, 6, 4.

ק.מ. 1:1250

שטח התכנית: כ- 9 דונם



- סקרא
- גבול התכנית
- דרך קיסט או מאושרת
- אזור מגורים 4 קומות
- בנין קיים
- שבילים להולכי רגל
- קו בנין
- אזור מגורים 3-4 קומות



1.74

מנהל תכנון ירושלים  
מחוז ירושלים  
מנהל תכנון האזור  
לשכת ערים בישראל/בנין  
מחוז ירושלים  
עמידר  
החברה המאמינת לשכונת עיריית ירושלים

חתימת בעל הקרקע  
חתימת היוזם  
חתימת המתכנן  
תאריך 1.1.74

אין לנו התנגדות עקרונית לתכנית בתנאי שיהיה מתואמת עם רשויות החכמה השלטונית. החתימה עליה אינה מהווה אישור לביצוע התכנית כל עוד לא נקבעה השטח וכל עוד לא נחנך השטח שוטפים על ידי שני הנדרשים. מינהל מקרקעי ישראל

אין לנו התנגדות עקרונית לתכנית בתנאי שיהיה מתואמת עם רשויות החכמה השלטונית. החתימה עליה אינה מהווה אישור לביצוע התכנית כל עוד לא נקבעה השטח וכל עוד לא נחנך השטח שוטפים על ידי שני הנדרשים. מינהל מקרקעי ישראל

1.74

תכנית זהה לתכנית המאושרת 13.4.89

הרשות המקומית לתכנון ולבניה ירושלים  
1939  
13.4.89  
סגור העיר