

# מרחב תכנון מקומי ירושלים

תשריט מצורף לתכנית תכנון שיר מס' 1992

שינוי מס' 52 שנת 1973 לתכנית מתאר ירושלים מס' 62  
הדלת אחווי הבניה בחלקה 57 בגוש 30133 ברח' אנטיגונוס  
שכונת קטמון

ק.נ. 1:250

## מקרא

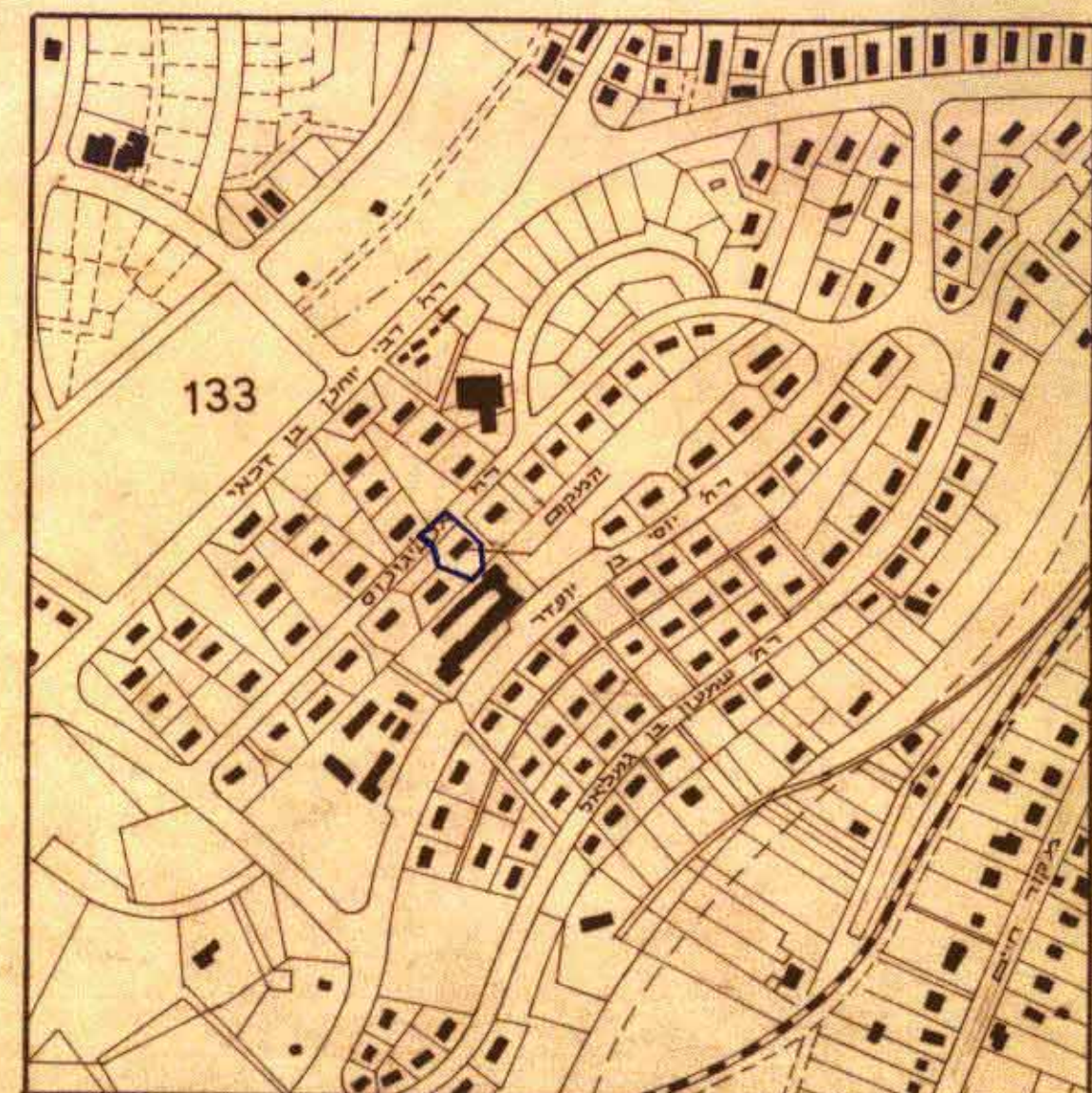
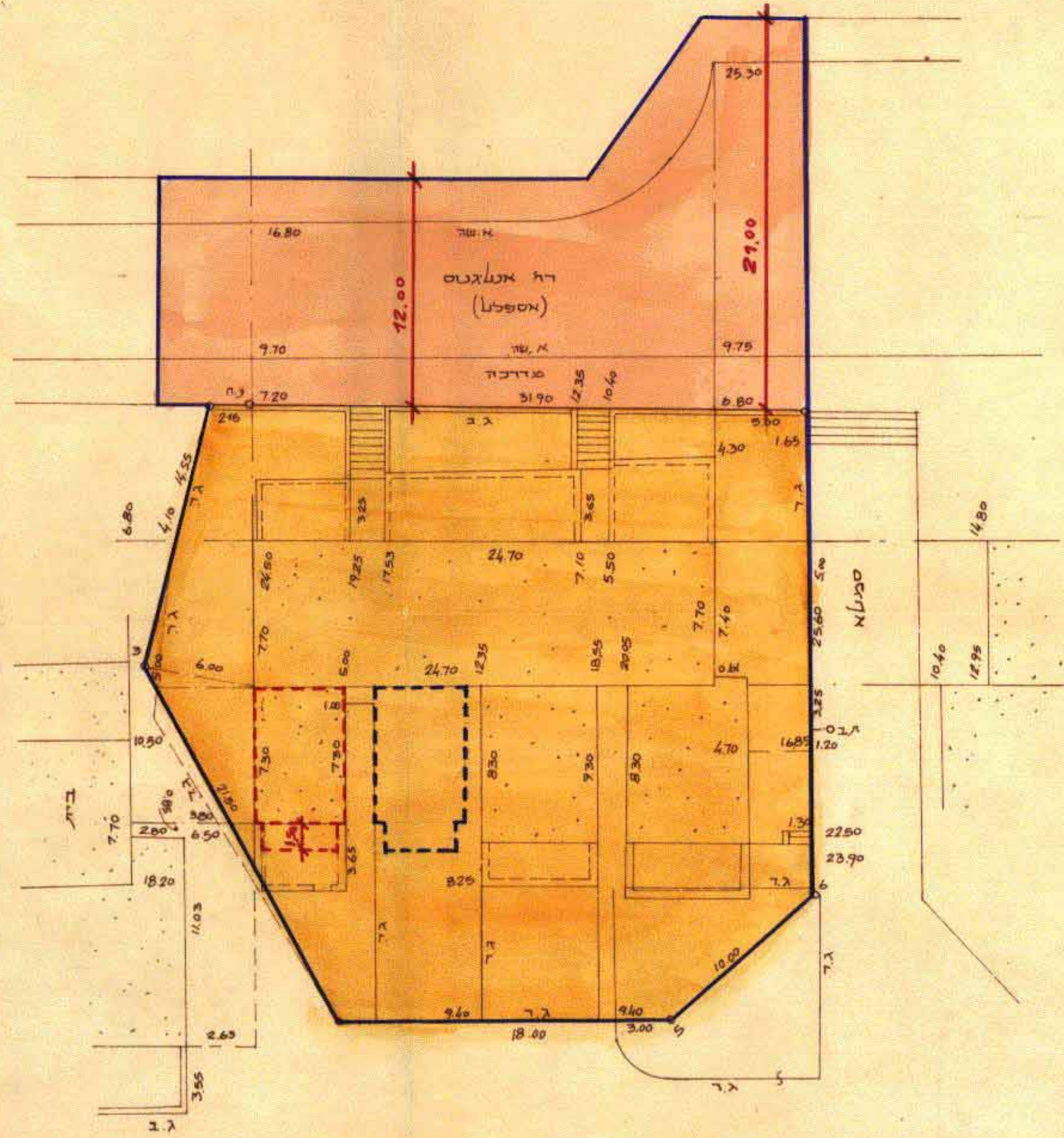
-  גבול התכנית
-  דרך קיימת או מאושרת
-  אזור מגורים 5
-  בנין קיים
-  בנין מוצע
-  גבול בניה בעתיד

## טבלת שטחים

סה"כ	בנין מוצע				בנין קיים		אחוז מותר באזור	שטח של ההלכה במס' 5	מס' החלקה	מס' הגוש
	במס' ב-%	במס' ב-%	במס' ב-%	במס' ב-%	במס' ב-%	במס' ב-%				
	365	3650			3.65	36.50	ק.מרתף			
	365	3650			29.55	295.50	ק.כניסה			
	365	3650	365	3650	33.20	332.00	ק.א			
								50	1000	57 30133
77,35	773.50	730	7300	365 3650	66.40	664.00				

משרד הפנים  
מחוז ירושלים  
הרשבת התכנון והבניה  
12.2.74

עקן בהתאם להחלטת הועדה העירונית מיום 12.2.74



חתימת היוזם  
חתימת בעלי הקרקע  
חתימת המתכנן  
תאריך 17.3.73  
תרשים הסביבה ק.מ. 1:5000

משרד הפנים  
חוק התכנון והבניה תשכ"ה-1965  
מרחב תכנון מקומי  
תכנית 52/73  
הועדה המחוזית בירושלים  
מיום 12.2.74  
חתימת בעלי הקרקע  
יחבב ראש העיר

משרד הפנים  
חוק התכנון והבניה תשכ"ה-1965  
מרחב תכנון מקומי  
תכנית 52/73  
הועדה המחוזית בירושלים  
מיום 12.2.74  
חתימת בעלי הקרקע  
יחבב ראש העיר