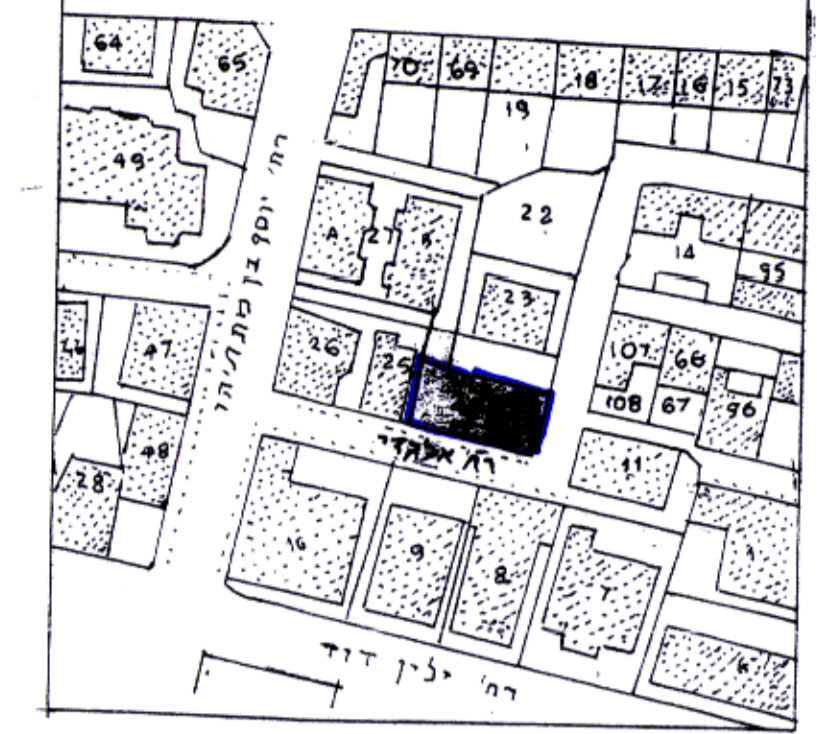


תרשים המקום 1:1250

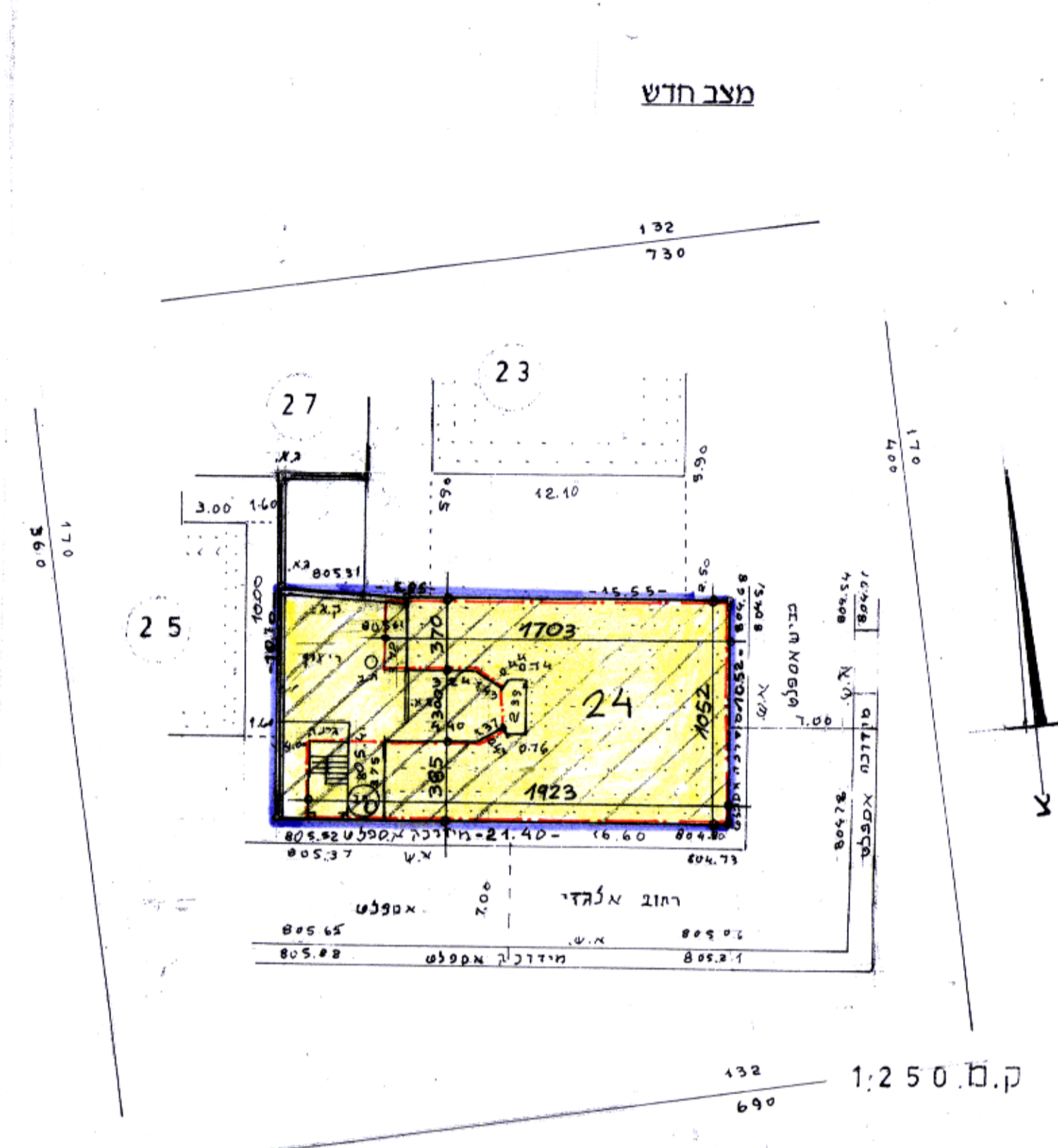


תרשים הסביבה 1:5000



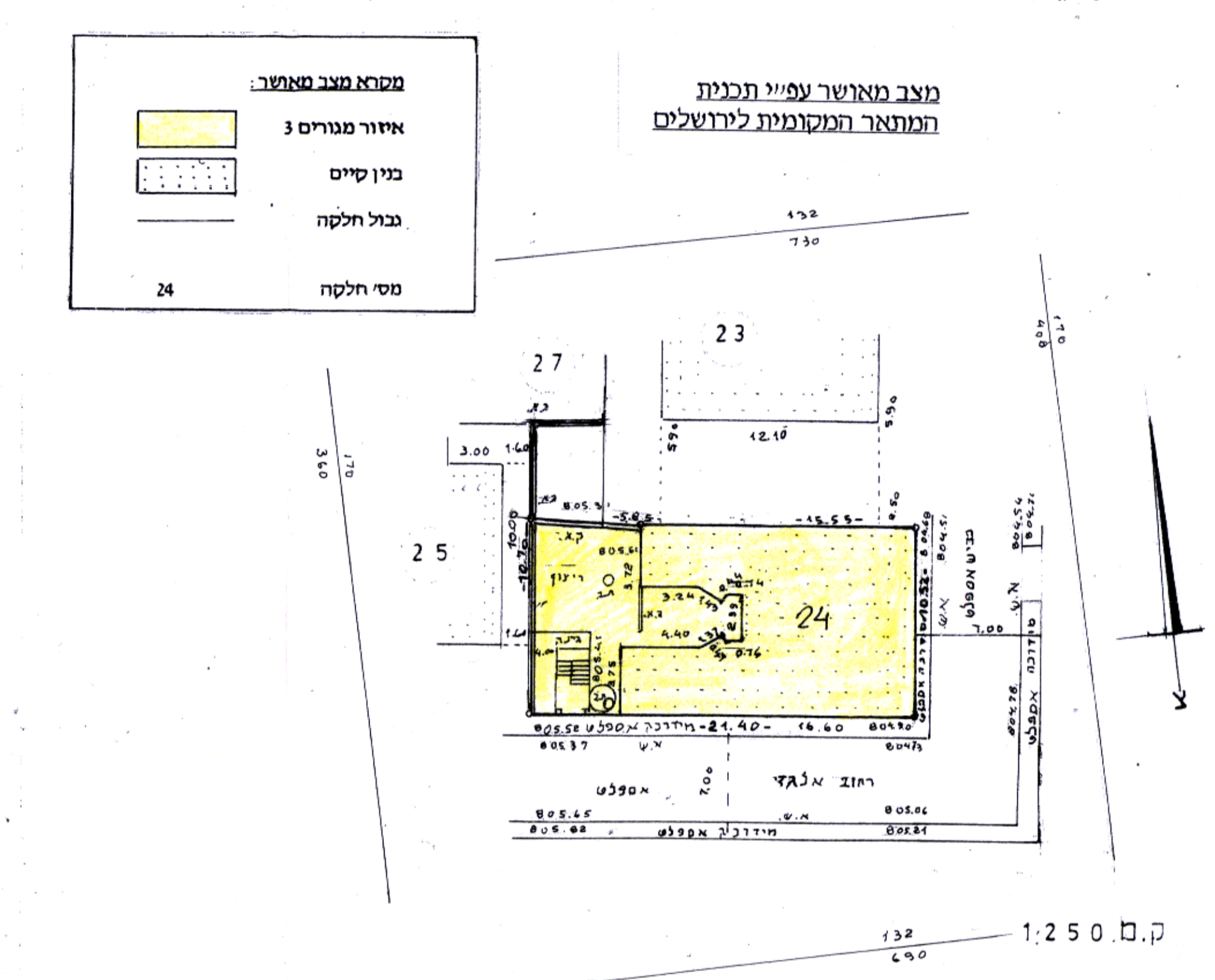
מסמך מצב חדש:

- גבול התכנית
- איזור מגורים 3 מיוחד
- בנין קיים
- גבול החלקה
- מסי החלקה 24
- קו בנין חדש לתוספת הבנייה



מסמך מצב מאשר:

- איזור מגורים 3
- בנין קיים
- גבול חלקה
- מסי חלקה 24



אדרעי אליהו - מודד
מתום ושמי מסדן אדריכלים
רח' האומן 18, תל אביב 6102000
אדרעי אליהו
מודד מסמך ישיין 407
נבון להאריך 26/1/96
אלא 7/10/96

מחוז ירושלים
נפה ירושלים
עיר ירושלים
מקום: רח' אלגז' 28
גוש: 700730 חלקה: 24
השטח: 230 מ"ר

מחוז ירושלים
מרחב תכנון מקומי ירושלים
תכנית מסי 5431

שינוי מסי 9/97 לתכנית המתאר המקומית לירושלים
(שינוי תכנית מתאר מקומית)

תשריט
ק.מ. 1:250

חתימות מגישי התכנית:

חתימה	משה סלומון רח' אלגז' 8 ירושלים ת.ז. 88066
חתימה	משה סלומון רח' אלגז' 8 ירושלים ת.ז. 382043-02

חתימת בעלי הקרקע:

חתימה	משה סלומון רח' אלגז' 8 ירושלים ת.ז. 88066
חתימה	ציינורט דוד אריה רח' אלגז' 8 ירושלים ת.ז. 5642041
חתימה	ציינורט ברכה רח' אלגז' 8 ירושלים ת.ז. 5705509
חתימה	חשין מנחם בן ציון רח' אלגז' 8 ירושלים ת.ז. 73880
חתימה	חשין יהודית רח' אלגז' 8 ירושלים ת.ז. 551407

חתימת המתכננים:
כוריאל - אדריכלות בניה ופיתוח בע"מ ס.איי. סי. די.
רח' הנשיא 13 ירושלים 92188 רישיון 37551 טל' 618237-02

תאריך: 15 יוני 1997

משרד הפנים מחוז ירושלים
הסגרת תכנית מסי 5431
הועדה המחוזית החליטה לאשר את התכנית
בשיבה מסי 5431

סמכיל תכנון