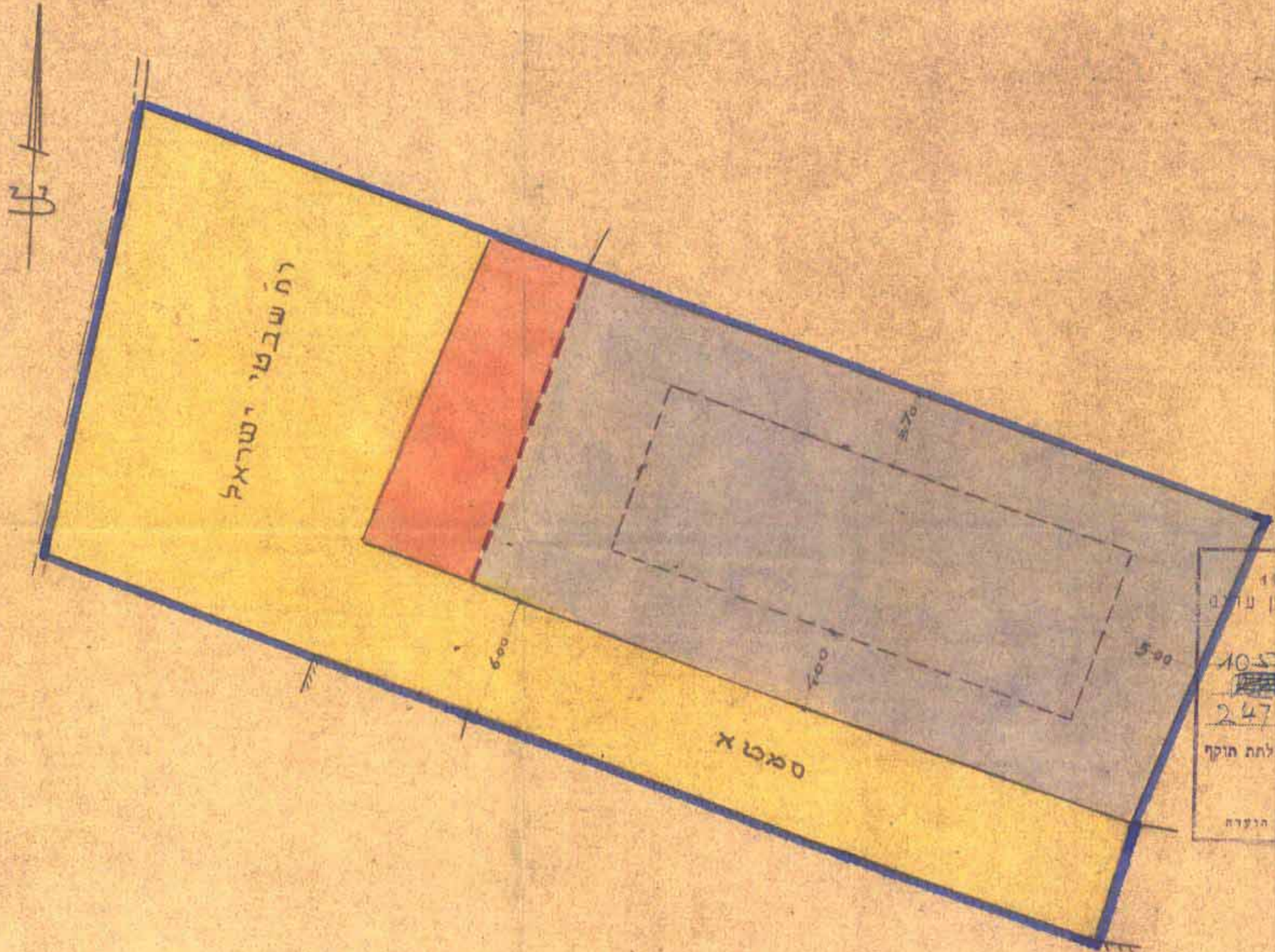


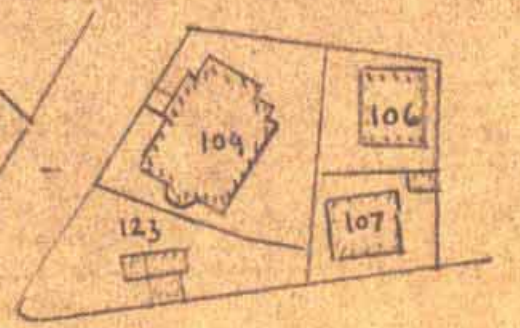
ת.ה.ד. 1055 ורחק  
15.3.62  
מס. 3-5

(K)

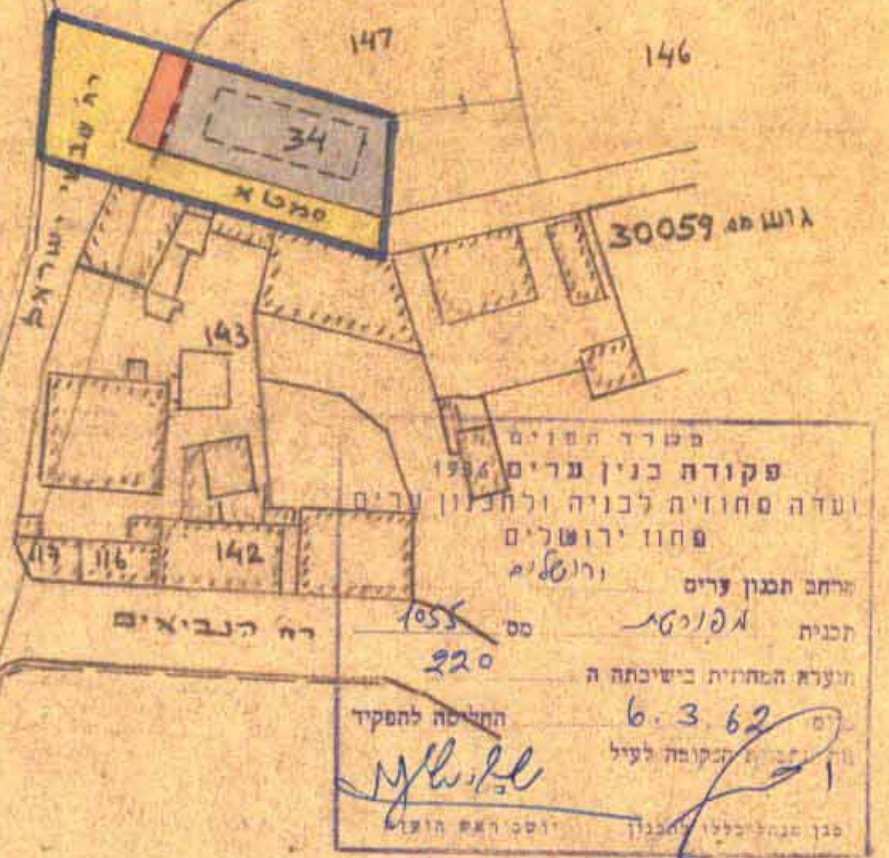
שטח תכנון עיר ירושלים  
תכנית בנין ערים מפורטת מס 1055  
ק"מ 1.250



תרשים הסביבה  
ק"מ 1.1250



מסדר תכנון  
פקודה בנין ערים 1936  
ועדה סחוזית לבניה ולתכנון ערים  
פחון ירושלים  
מרחב תכנון עיר ירושלים  
תכנית מס 1055  
תעודת המחויבות בישיבתה ה-247  
תאריך 18.6.63  
החליטה לתת תוקף  
לתיכנית לעיל  
יושב ראש הוועדה



מסדר תכנון  
פקודה בנין ערים 1936  
ועדה סחוזית לבניה ולתכנון ערים  
פחון ירושלים  
מרחב תכנון עיר ירושלים  
תכנית מס 1055  
תעודת המחויבות בישיבתה ה-220  
תאריך 6.3.62  
החליטה לתקוף  
לתיכנית לעיל  
יושב ראש הוועדה

- מקרא
- גבול התכנית
  - דרך קיימת או מאושרת
  - דרך חדשה (הרחבת דרך)
  - אזור מגורים 2
  - בנין מוצע
  - גבול חדש של חלקה

הועדה המקומית לבניה  
ולתכנון ערים - ירושלים  
תכנית מס 1055  
בישיבתה מס 31.12.61  
הסליחה בועדה לאשר את התכנית  
לפי התנאים הכלולים בתוכנית.  
יושב ראש  
מועצת העיר

חתימת בעל הקרקע  
חתימת המתכנן  
ירושלים 11-12-61  
מ.א.ר.ק.ס.ר.ן אהנדה ומידו אומאן