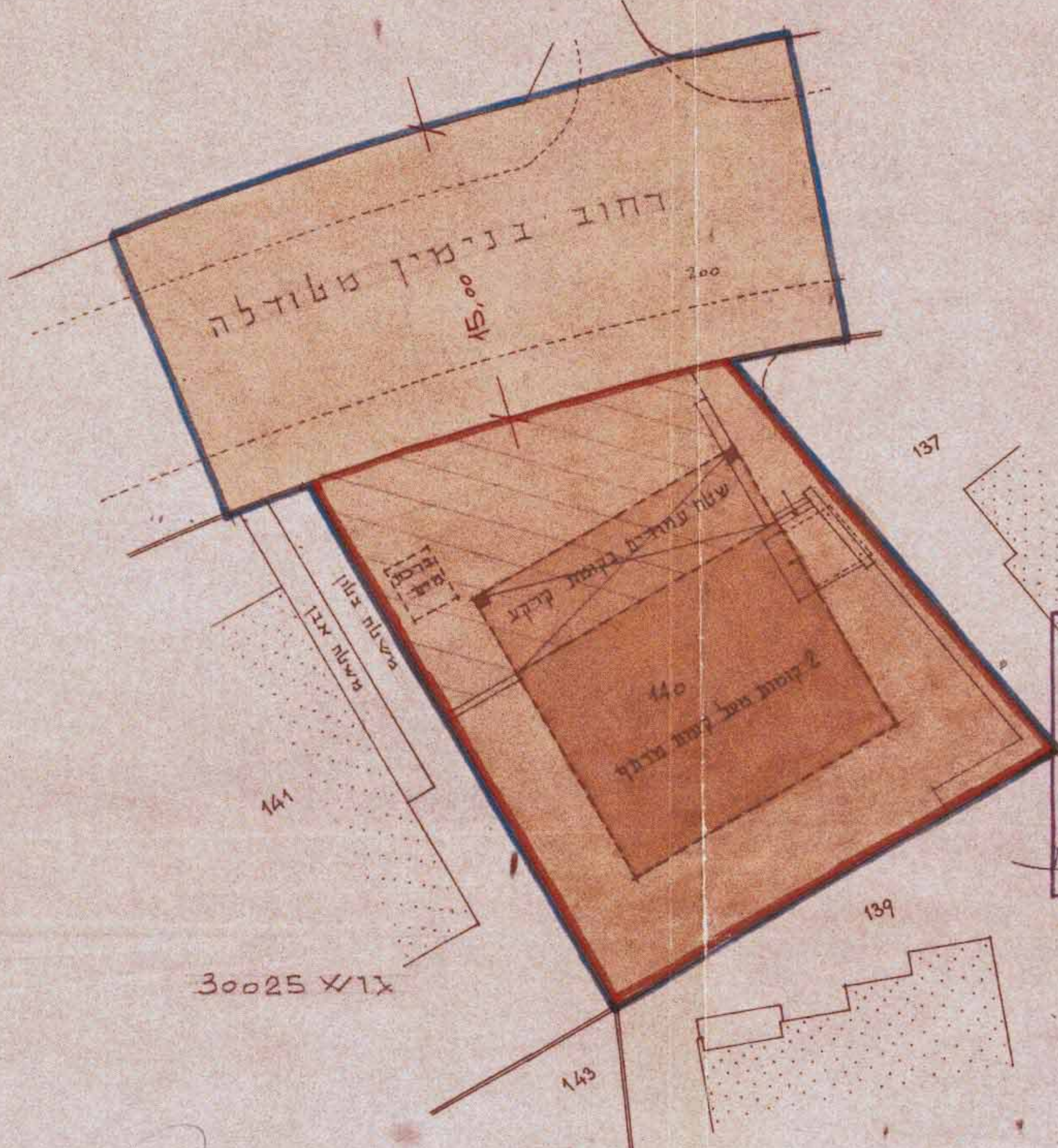
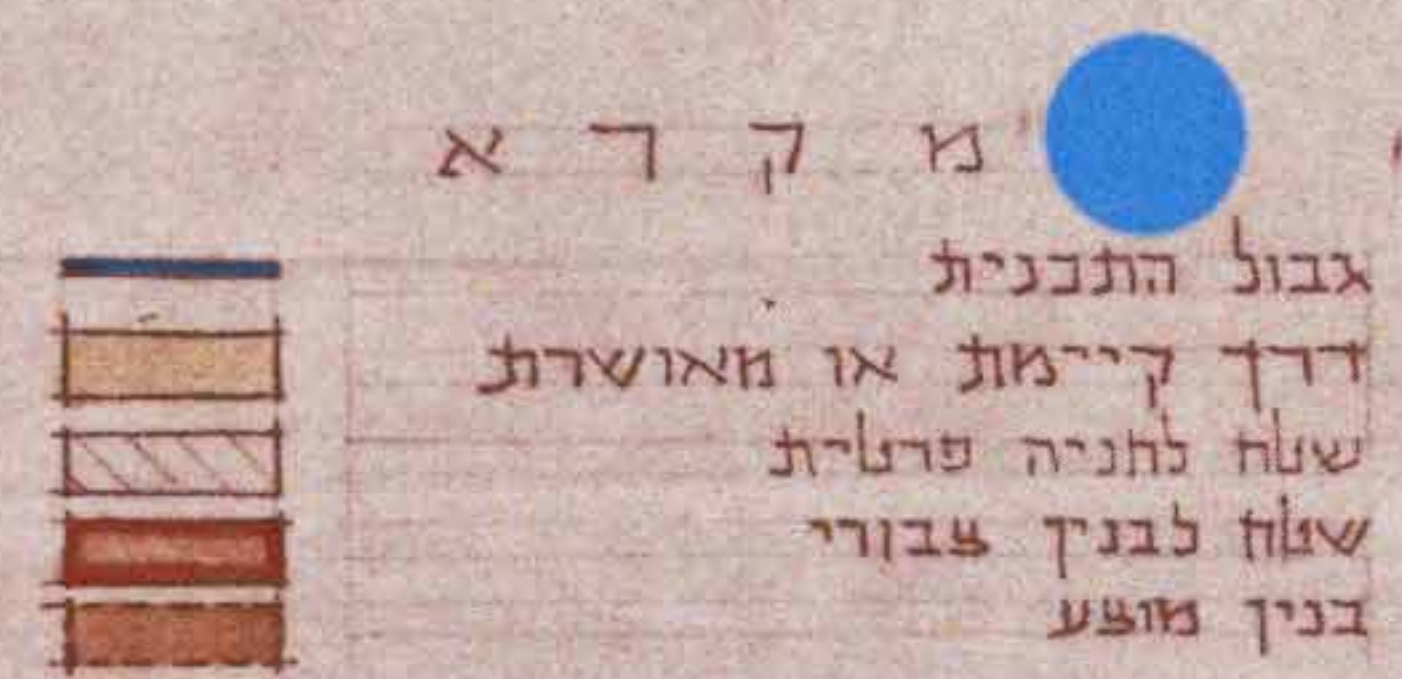


שטח תכנון עיר ירושלים
 תכנית בנין ערים מפורטת מס' 1262
 פתוח ודעוד השטח בגוש 30025 חלקה 140
 ברחוב בנימין מאודלה, להקמת בנין צבורי (מרפאת קופת-חולים)

ק.מ. 1:250



תרשים המקום ק.מ. 1:250



הועדה המקומית לניהול ותכנון ערים - ירושלים
 תכנית מס' 1262
 ביטוייה מס' 2.1.1966
 המליצה הועדה לאשר את התכנית לפי התנאים הכלולים בדרך.
 יושב ראש הוועדה

משרד הפנים
 חוק התכנון והבניה תשכ"ה-1965
 מחה...
 מרחב תכנון מקומי...
 תכנית מס' 1262
 הועדה המחוזית בשיבתה ה...
 מיום... 15.3.66
 החליטה להסיר את התכנית הנכבדת לעיל.
 סגן מנהל כלל לתכנון

משרד הפנים
 חוק התכנון והבניה תשכ"ה-1965
 מחה...
 מרחב תכנון מקומי...
 תכנית מס' 1262
 הועדה המחוזית בשיבתה ה...
 מיום... 4.7.67
 החליטה לתת תוקף לתכנית הנכבדת לעיל.
 יושב ראש הוועדה

משרד הפנים
 יושב ראש הוועדה
 [Signature]

חתימת בעלי הקרקע:
 חתימת המתכנן

