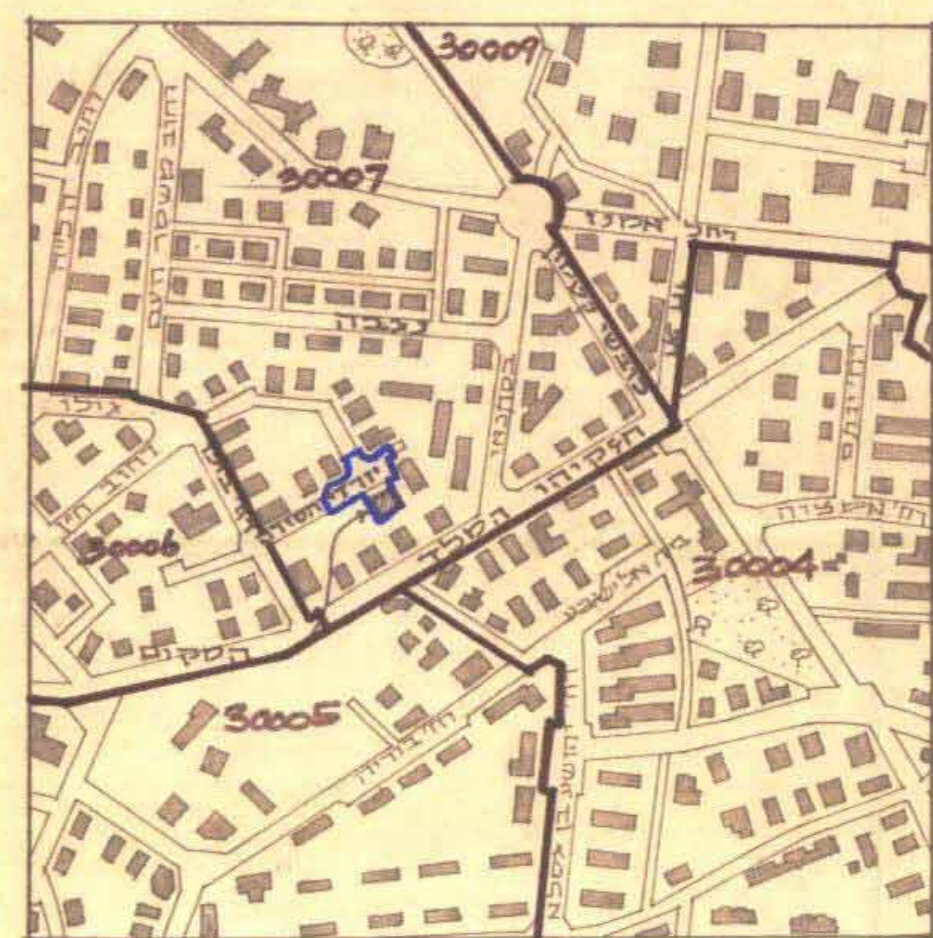


1_לוח שטחי בניה המותרים

קומות	תוספת מותרת של שטח רצפות ב'מ"ר		קיים		שטח רצפות עפ"י תכנית מתאר ירושלים מס' 62			מס'החלקה	מס'הגוש
	%	מותר	%	קיים	שטח שטחי בניה המותרים	שטח רצפות של החלקה ב'מ"ר	שטח קומות מותרות		
מרתף	—	—	13.5	86.91				154	30007
קרקע	—	—	28.0	170.31			מרתף + אזור 1		
א	—	—	—	—			3 קומות		
ב	33.5	207.78	—	—					
סה"כ	33.5	207.78	41.5	257.22	75	465.0	620.0		

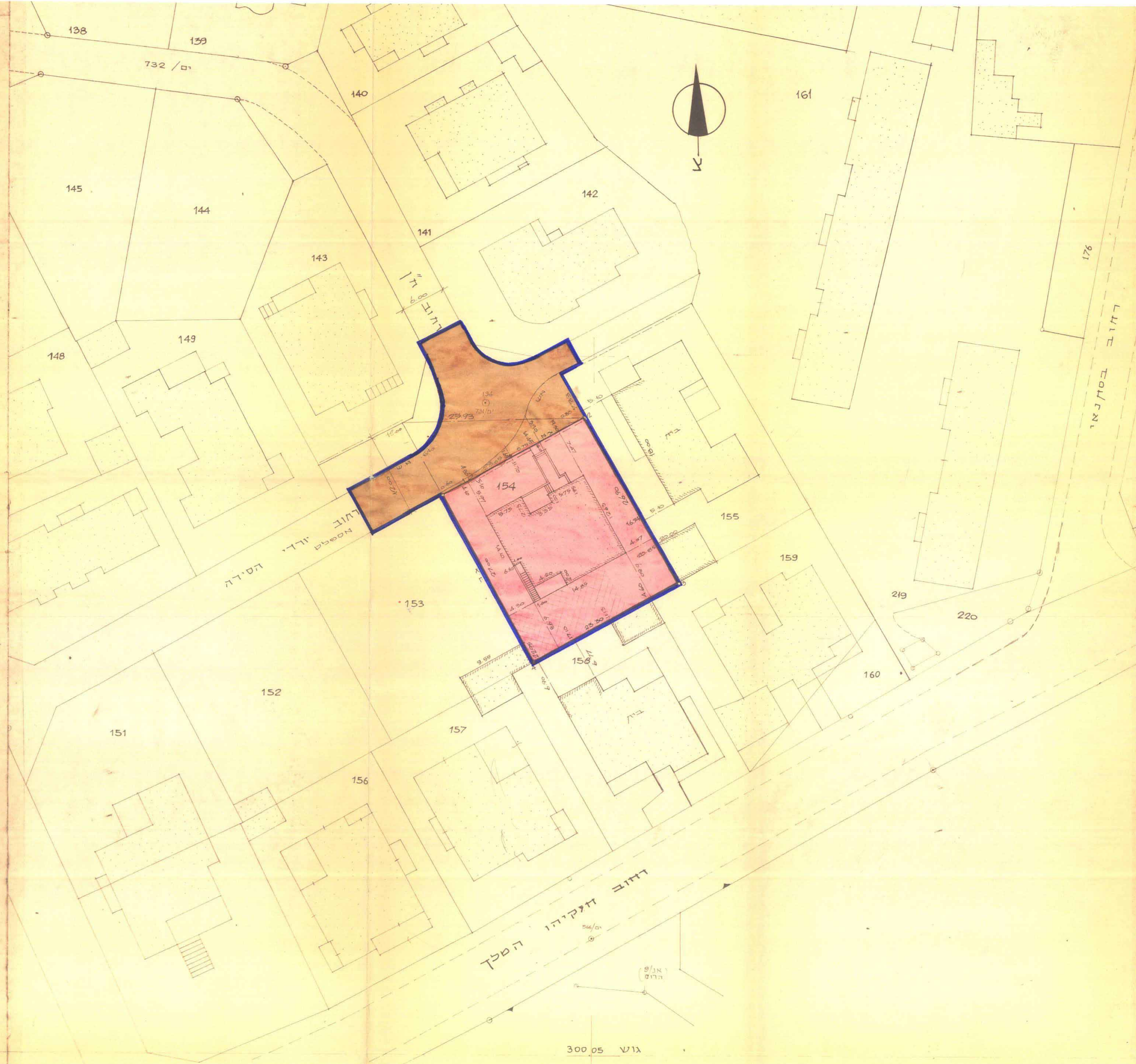
2_לוח שטחי בניה מוצעים

קומות	שטח רצפות בכל הקומות		שטח רצפות לפי קומה ב'מ"ר		מספר קומות מוצע	אחוזי בניה מותרים	יעודי הקרקע עפ"י תכנית מתאר 62	שטח החלקה ב'מ"ר	מספר החלקה	מספר הגוש
	%	ב'מ"ר	% מוצע	קיים						
מ	—	—	13.5	86.91	מרתף + 3 קומות	75	מגורים אזור 1	620	154	30007
ק	—	—	28.0	170.31						
א	—	—	28.0	170.31						
ב	—	—	28.0	170.31						
סה"כ	97.5	597.84	56.0	340.62	—	75	—	620		



תרשים הסביבה ק"מ: 1:5000

אבשלום לויק
ע"י העי"ד עצמון
ד"ר בן-עזרה 12
ת"ת
חתימת היוזם
חתימת בעל הקרקע
חתימת המתכנן
תאריך 9/3/1972
ירושלים



מרחב תכנון מקומי ירושלים
תשריט מצודף לתכנית תכנון עיר מפורטת מס' 1803
שני מס' 2_ שנת 1972 לתכנית מתאר ירושלים מס' 62
הנדלת אחוזי הבניה בחלקה 154
גוש 30007 רחוב יורדי הסירה
שכונת גנון

מקרא: ק"מ' 1:250

- גבול התכנית
- דרך קיימת או מאושרת
- אזור מגורים 1
- שטח חניה פרטית
- בנין קיים
- 154 מספר חלקה קיימת

שטח התכנית 620 מ"ר

<p>הועדה המקומית לתכנון ובינוי ירושלים תכנית מתאר מס' 62 שנת 1972 החלקה 154 גוש 30007 רחוב יורדי הסירה שכונת גנון תשריט מצודף לתכנית מתאר ירושלים מס' 62 שנת 1972 מס' תשריט: 30005</p>	<p>הועדה המקומית לתכנון ובינוי ירושלים תכנית מתאר מס' 62 שנת 1972 החלקה 154 גוש 30007 רחוב יורדי הסירה שכונת גנון תשריט מצודף לתכנית מתאר ירושלים מס' 62 שנת 1972 מס' תשריט: 30005</p>
--	--