

# מרחב תכנון מקומי ירושלים

תכנית מס' 3253

שנוי מס' 17/82 לתכנית מתאר מס' ע.מ.9/ (לעיד העתיקה ולסביבתה)

תשריט

ק"מ: 1:250

משרד תכנון ופיתוח ירושלים  
מחלקת תכנון ופיתוח  
מס' תכנון: 3253  
מס' שנוי: 17/82

משרד הפנים מנהל ירושלים  
מחלקת תכנון ופיתוח  
מס' תכנון: 3253  
מס' שנוי: 17/82

משרד הפנים מנהל ירושלים  
מחלקת תכנון ופיתוח  
מס' תכנון: 3253  
מס' שנוי: 17/82

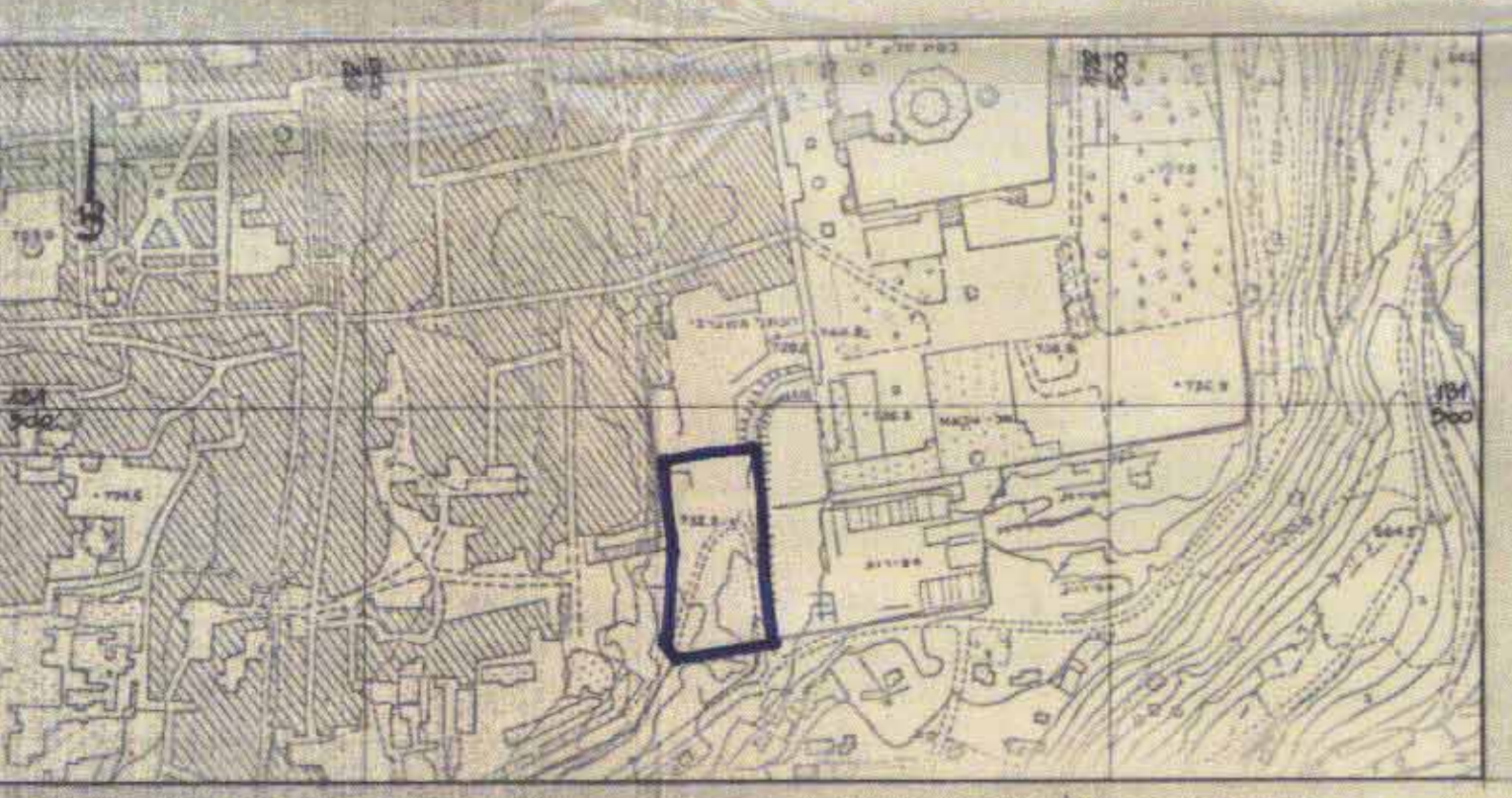
ירושלים העתיקה  
שטח ליד שער האשפות  
ק"מ 1:250

מקרא:

- גבול התכנית
- דרך קיימת או מאושרת
- דרך חדשה או הרחבת דרך
- דרך לביטול
- שטח ציבורי פתוח
- מבנה וגדר להריסה



רחבת הכותל



תרשים הסביבה  
ק"מ: 1:5000

תנימת מגישי התכנית והמתכנן:  
הקדן לירושלים רח' קדן חימוד, 36 טל: 666103 סיקוד 9/012  
תאריך: 30.1.1985