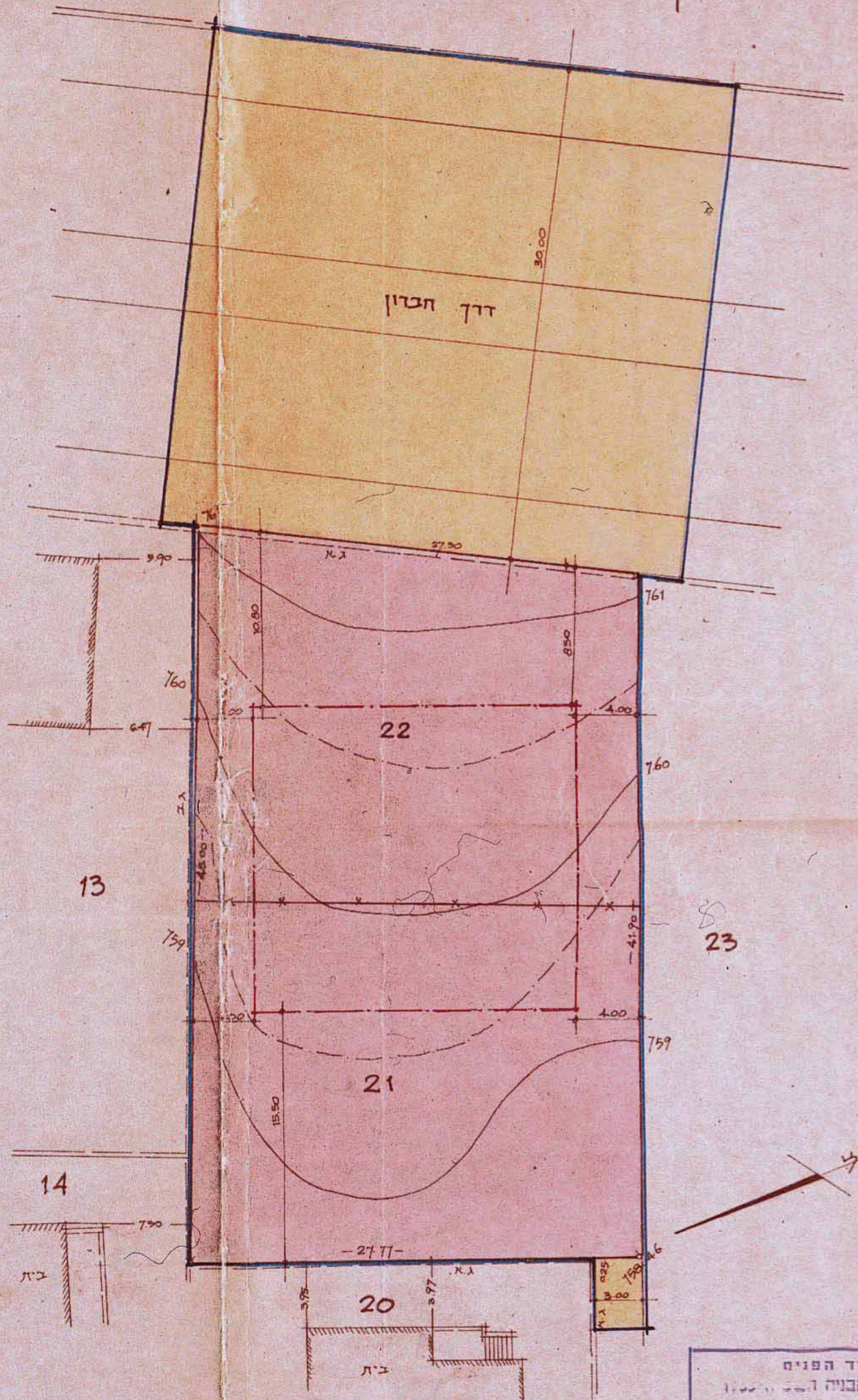


מחוז תכנון מקומי ירושלים

תשריט מצודף לתכנית תכנון ע"ד מס. 1707
שנוי מס. 2 שנת 1970 לחניית מוטאר ירושלים מס. 62

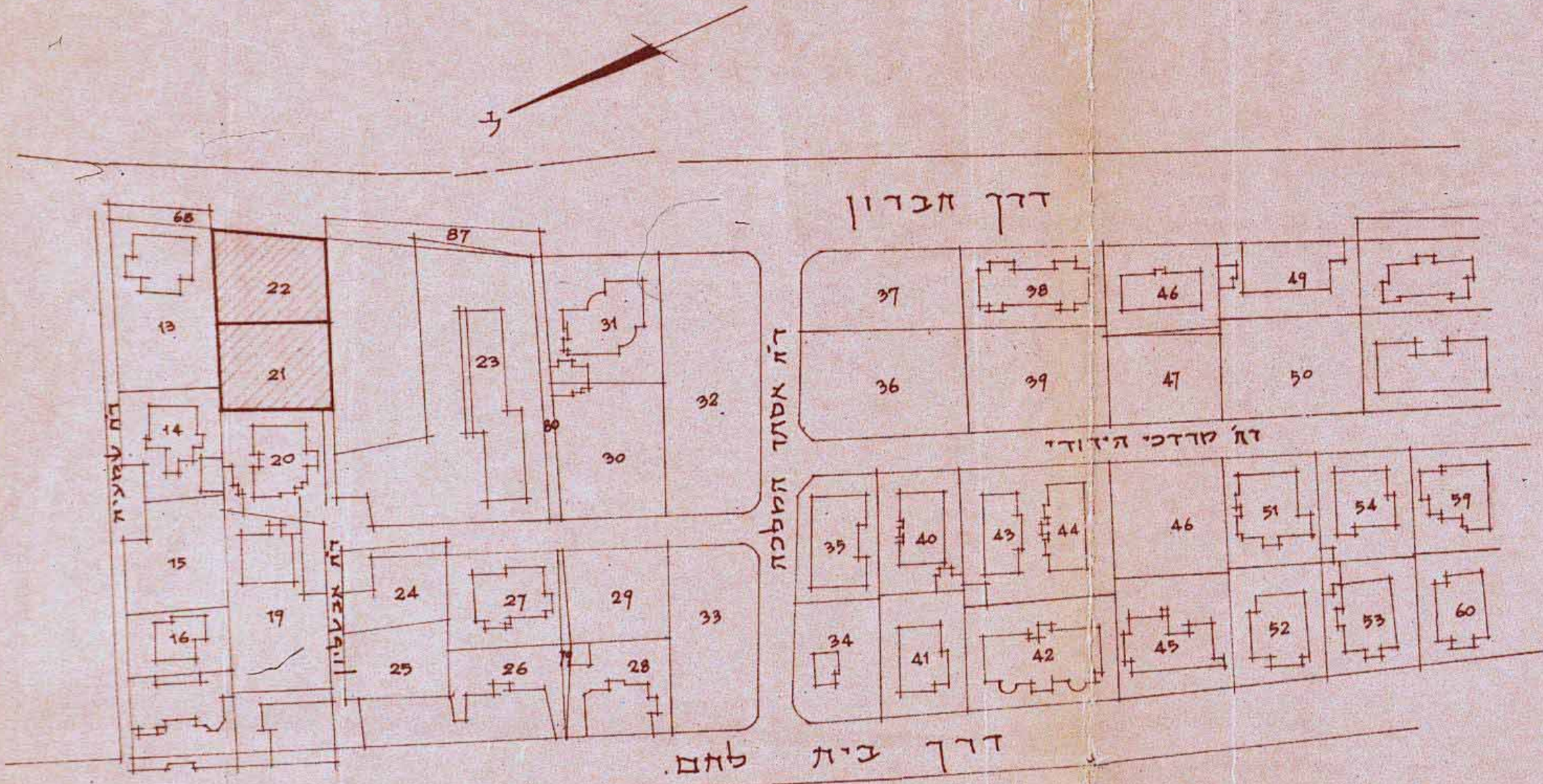
אזור החלקות 21, 22 בגוש 30013
ושני בקו הבנין הצדדי
בדרך אברון שכונת בקעה

ק.מ. 1:250



טבלת שטחים

סל הגוש	מס החלקה	שטח החלקה	באזור סגור
30013	21	588	588
30013	22	577	577
ט"ה		1187	1187



תכנית הטענה 1:250

חטימת היוזמים
THE ISRAEL LAND DEVELOPMENT Co. Ltd.

חטימת בעלי הקרקעות
THE ISRAEL LAND DEVELOPMENT Co. Ltd.

חטימת המתכנן

מתכנן

- מקרא
- גבול תוכנית
 - דרך קיימת או מאושרת
 - אזור סגור 1
 - גבול חלקה לבטול
 - קו בנין

הועדה המקומית לתכנון ונבונה ירושלים
תכנית בנין ערים מס' 1707
החליטה בישיבה מס' 10.1.71
לאשר את התכנית הנ"ל לפי התנאים הכלולים בה

משרד הפנים
חוק התכנון והבניה חש"ב-1965
החוק והתקנות
מס' 1707
מס' 195
מס' 23.10.73
החליטה לעלות
לעל

משרד הפנים
חוק התכנון והבניה חש"ב-1965
מס' 1707
מס' 195
מס' 23.10.73
החליטה לעלות
לעל

