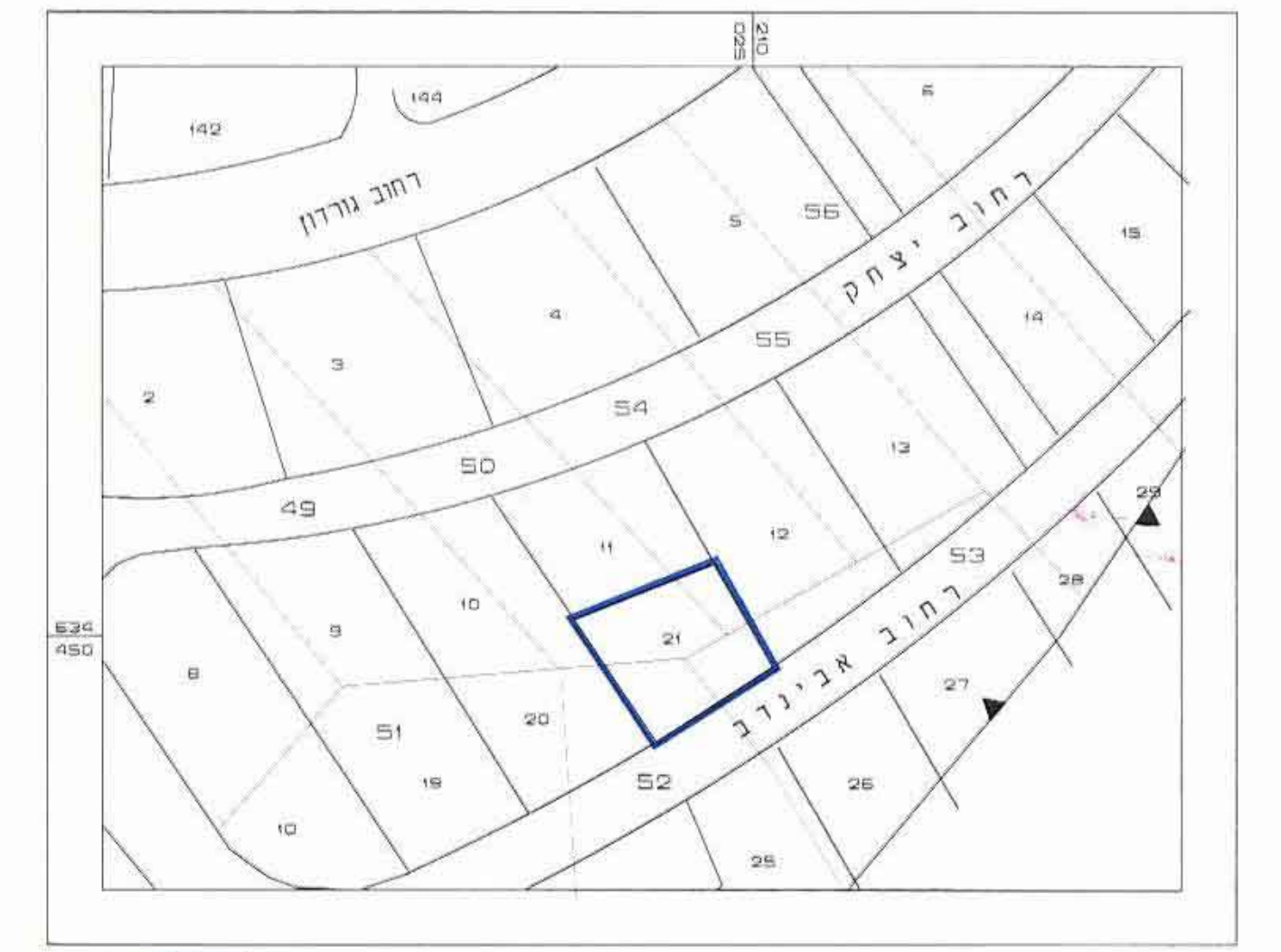


מחוז ירושלים
מרחב תכנון מקומי הראל
תכנית מפורטת מסי הל' 306
שינוי לתכנית מסי מי \ 135
ושינוי לתכנית מסי מי \ 135 אי
תשריט
ק.מ. 1 : 250

קרית יערים (פלזסון) רח' אבינדב מס' 14
 גוש מס' 29536
 מגרש מס' 21 לפי תכנית מסי 135 - 135 א'
 חלק מחלקות 50, 52, 53, 54
 שטח התכנית 0.524 ד.מ.

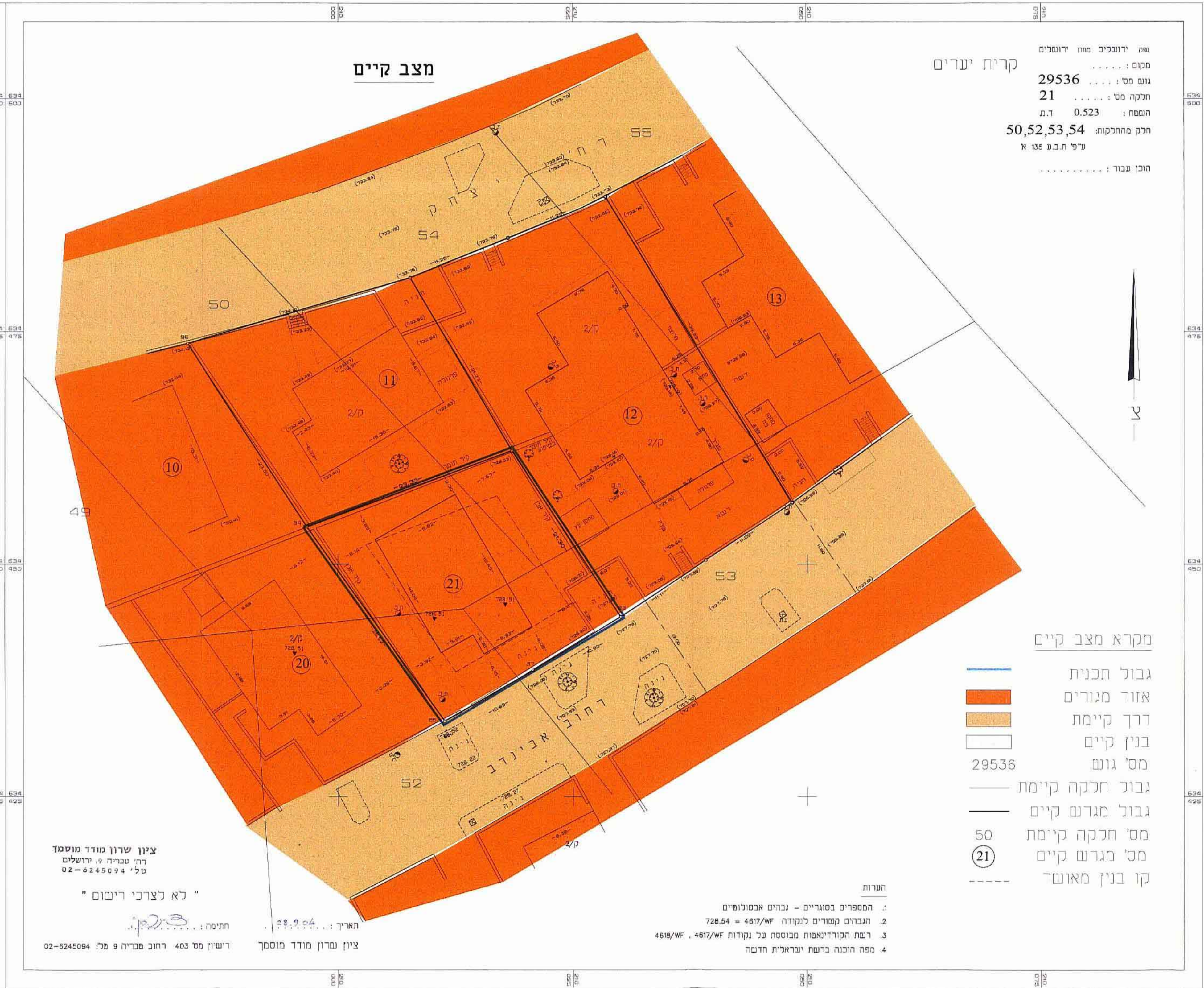
ת ר ש י מ מ ק ו מ 1 : 1250



חתימת הרשום:
 חתום: רחוב ירושלים
 מס' ת.ד. 58645052
 קרית יערים מוסדות ת.ד. 542, סל' 5703920-02

חברת ייעוץ תכנון:
 חברה לרביעית חלוקה בהרי יהודה בע"מ
 חברה (0413701 - 51)
 רמת תמר אזור התעשייה הרחובות ירושלים
 סל' 5724444-02

חתימת:
 חיה בן צבי
 ארכיטקט ובינוי ערים
 סל' 5814432-02



שפה ירושלים מחוז ירושלים
 מקום:
 גוש מס': 29536
 חלקה מס': 21
 המשטח: 0.523 ד.מ.
 חלק מחלקות: 50,52,53,54
 ע"פ ת.ב.נ. 135 א'
 הוכן עבור:

מקרא מחב קיים

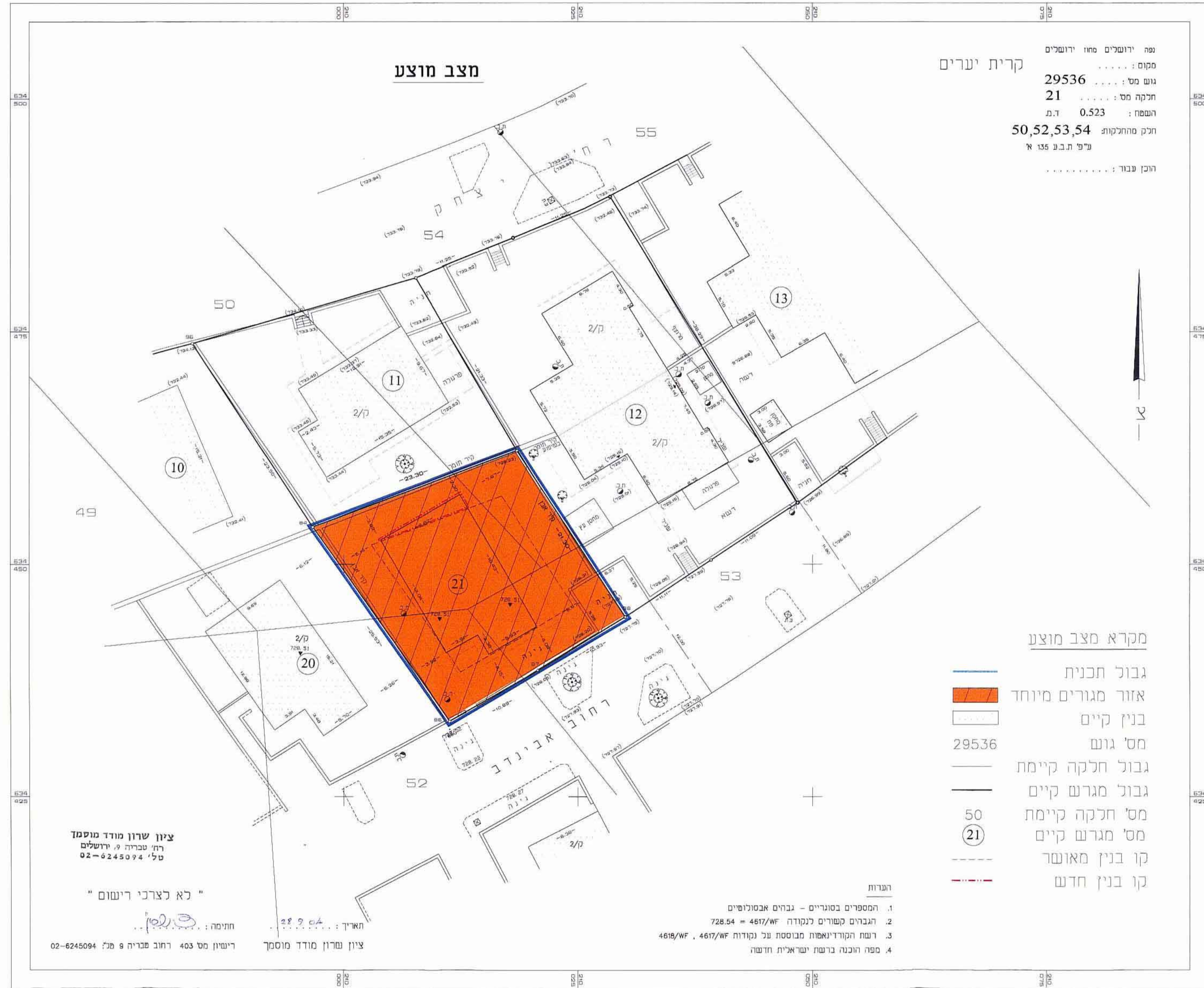
- גבול תכנית
- אזור מגורים
- דרך קיימת
- בנין קיים
- מס' גוש 29536
- גבול חלקה קיימת
- גבול מגרש קיים
- מס' חלקה קיימת 50
- מס' מגרש קיים 21
- קו בנין מאושר

הערות

- המספרים בסוגריים - גבהים אבסולוטיים
- הגבהים קשורים לנקודה 4617/WF = 728.54
- רשת הקורדינאטות מבוססת על נקודות 4617/WF, 4618/WF
- מפה הוכנה ברשת ישראליית חדשה

ציון שרון מודד מוסמך
 רח' עבריה 9, ירושלים
 טל' 02-6245094

חתימה:
 חתום: רחוב עבריה 9 סל' 6245094-02



שפה ירושלים מחוז ירושלים
 מקום:
 גוש מס': 29536
 חלקה מס': 21
 המשטח: 0.523 ד.מ.
 חלק מחלקות: 50,52,53,54
 ע"פ ת.ב.נ. 135 א'
 הוכן עבור:

מקרא מחב מוצע

- גבול תכנית
- אזור מגורים מיוחד
- בנין קיים
- מס' גוש 29536
- גבול חלקה קיימת
- גבול מגרש קיים
- מס' חלקה קיימת 50
- מס' מגרש קיים 21
- קו בנין מאושר
- קו בנין חדש

הערות

- המספרים בסוגריים - גבהים אבסולוטיים
- הגבהים קשורים לנקודה 4617/WF = 728.54
- רשת הקורדינאטות מבוססת על נקודות 4617/WF, 4618/WF
- מפה הוכנה ברשת ישראליית חדשה

ציון שרון מודד מוסמך
 רח' עבריה 9, ירושלים
 טל' 02-6245094

חתימה:
 חתום: רחוב עבריה 9 סל' 6245094-02

"לא לצרכי רישום"