

מרחב תכנון מקומי, ירושלים
 תכנית מס' 2337 ג'
 שינוי מס' 96/ - לתכנית מס' 2337 נ'
 תשריט
 ק.ג.מ. 1:1250



ירושלים הגוינט

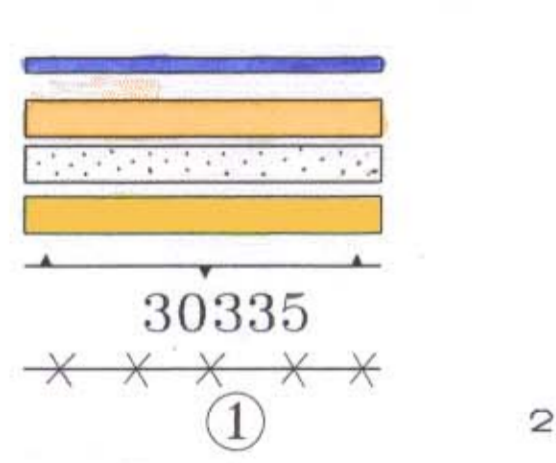
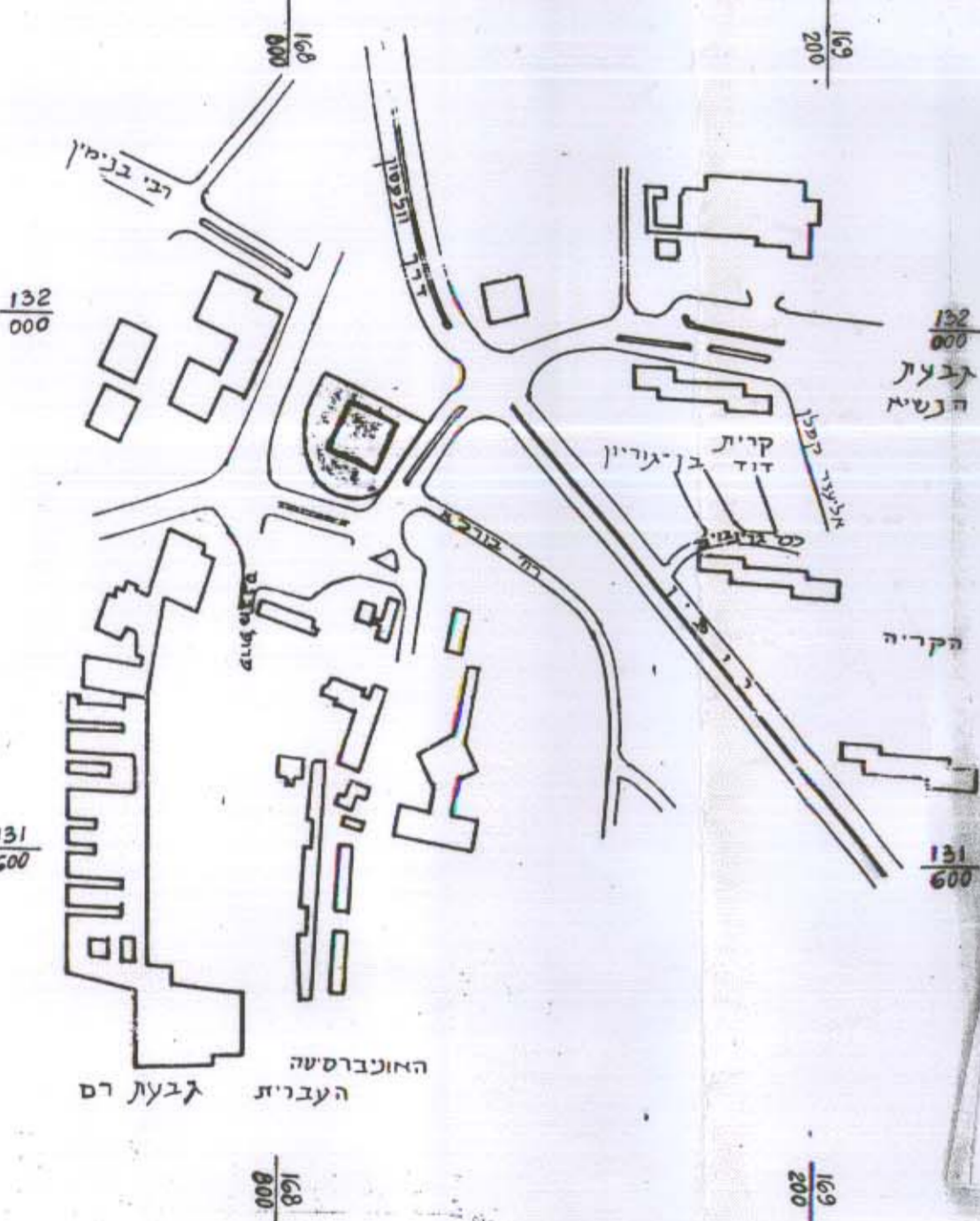
גושים : 30335, 30147

חכה טופוגרפית

ק.ב. 1:250

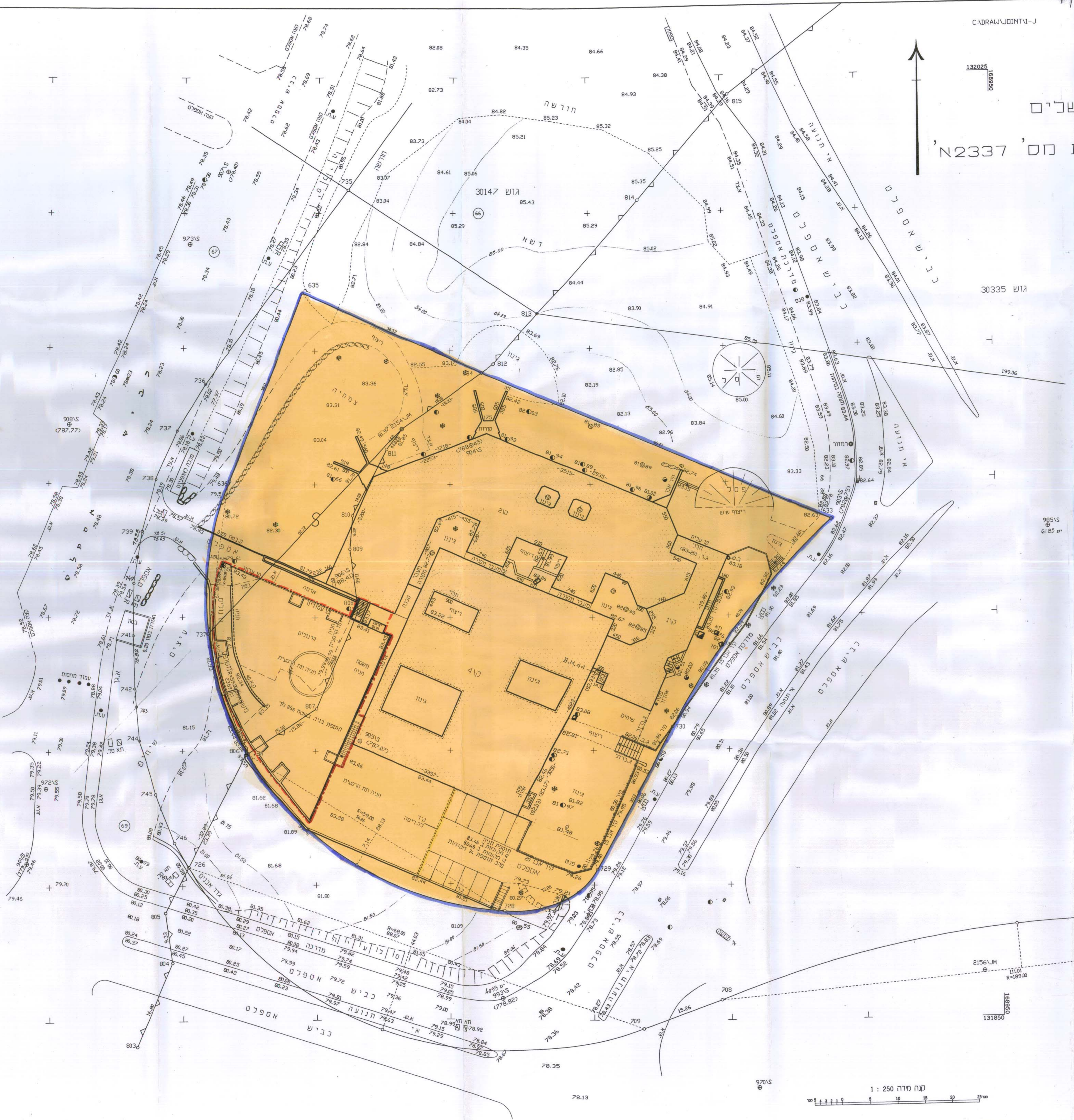
לוח שטחים	
גוש	30335
מחלקה	1
שטח בינוי	6.005
גוש	30147
מחלקה	35
שטח בינוי	0.794
סה"כ	6.822

תרשים הסביבה, קמ. 1:5000



מקרא:
 גבול התכנית
 שטח כמודד
 בנין קיים
 קיר/גדר ומדרגות כהריסה
 גבול גוש
 מס' גוש
 גבול חכמה קימת כביטוי
 מס' מדרג מאושר ע"י תכנית 2337
 קו בנין חדש כחוסמת

- הערות:
1. והגובה מבוטאים על נק. 44 : 783.570
 2. לכך הגובה יש להוסיף 7000 +
 3. גונג. 746-735 נלקחו גרפיט ממפת הגוש.
 4. גבול הגוש ונה. 826-820 חשבו מפנקסי השדה.
 5. המדידה קשורה לנק. צלעון ממסלעות
 י"ס 6185, 6195, י"ס 4055.



מקרה 1:250
 0 5 10 15 20 25 מטר

16-09-1997
 עסקינא כחוק, תשנ"ז
 17000 - מחיר תשלום

חתימת
 חתימת בעלי הקרקע
 חתימת ספקי ישראכ"ם
 חתימת מגישי התוכנית
 הגוינט
 נבנת הגוינט ח.ד. 3489
 ירושלים 62098
 בנין: 410101-02
 חתימת המחנן
 יעקב דביר-אמנון ודניאל אדלשטיין
 דוד ארזי-יעקב
 י"ר רכטר א.רכטר - אדריכלים
 רח' ארבעה עשר 150 ת"א טכני 22802-03
 חאריך