

# מרחב תכנון מקומי ירושלים

תכנית מס' 3830 +

- שינוי מס' 6/95 לתכנית מס' 1144
- שינוי מס' 2/95 לתכנית מס' 1761 א
- שינוי מס' 3/95 לתכנית מס' 3830
- שינוי מס' 1/95 לתכנית מס' 3830 א

(שינוי תכנית מתאר מקומית)



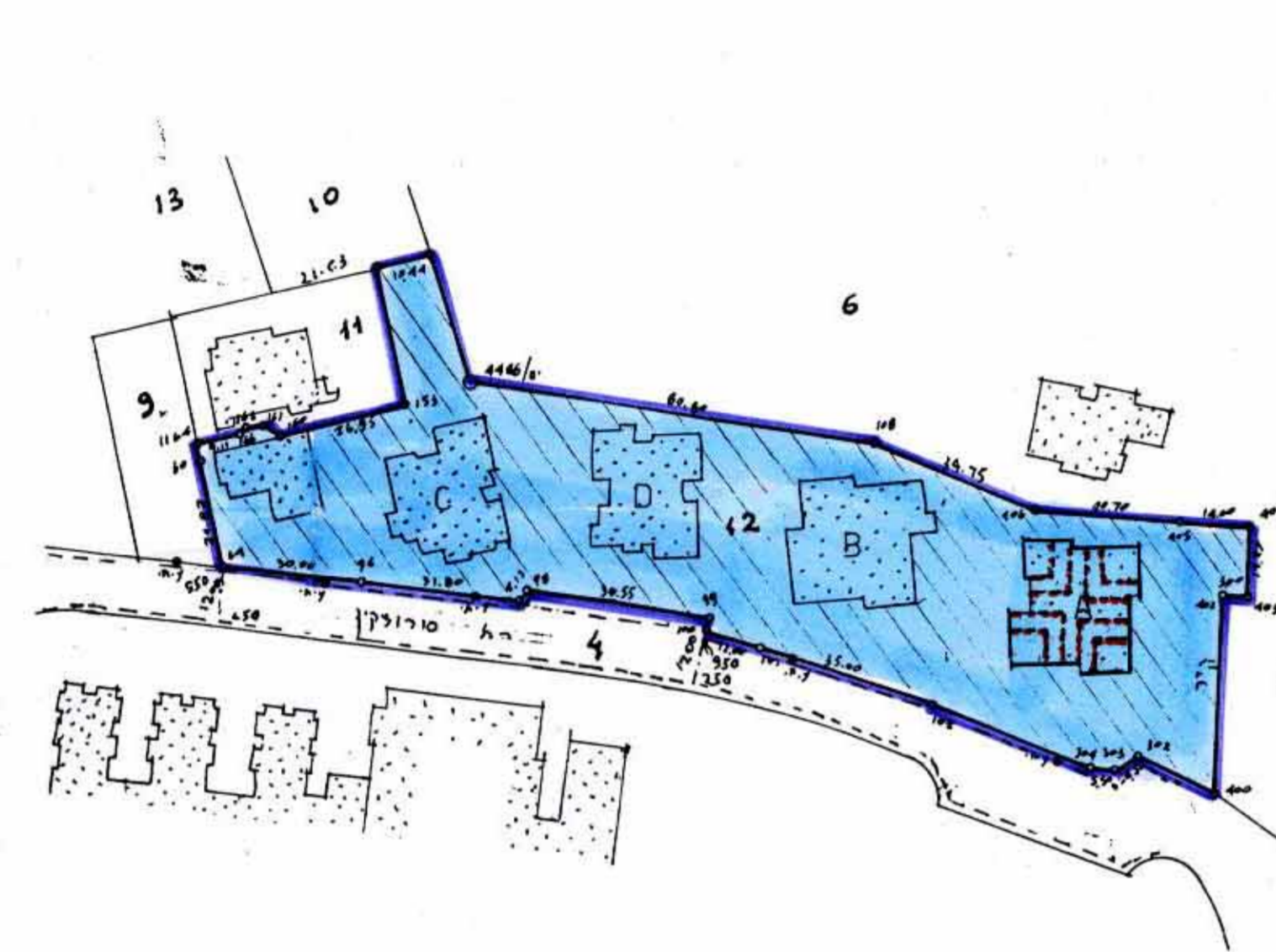
תשריט

ק.מ. 1:1250

אזור: ירושלים  
 נכח: ירושלים  
 עיר או כפר: ירושלים  
 שכונה או פיקוד: אזור מגורים 2  
 גוש בנין: 12  
 התכנית חוכמת עבר: אשר כללתי

שטח החלקה: 8733 מ"ר

מ"ס 94/2/א.מ.א.

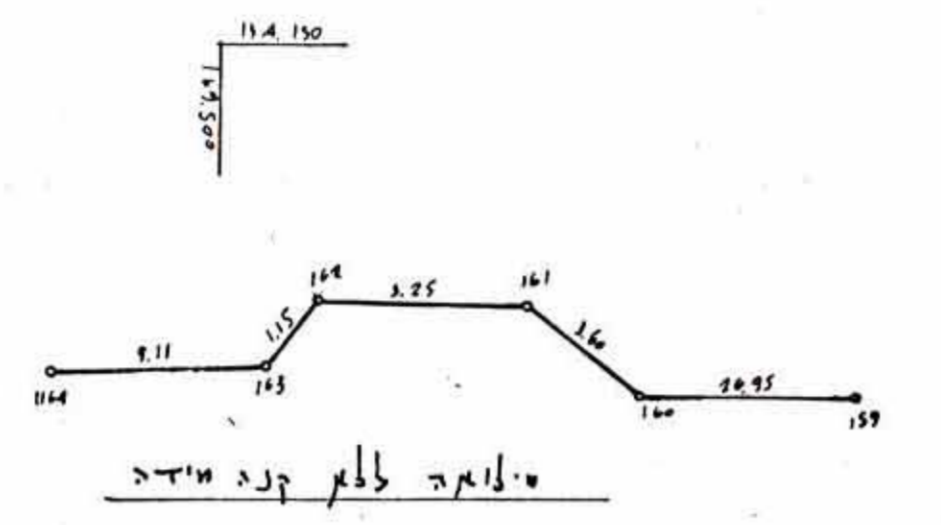


מקרא מצב חדש

- גבול תכנית
- אזור מגורים 2 מיוחד
- בניין קיים
- קו בניין חדש לתוספת הבניה.

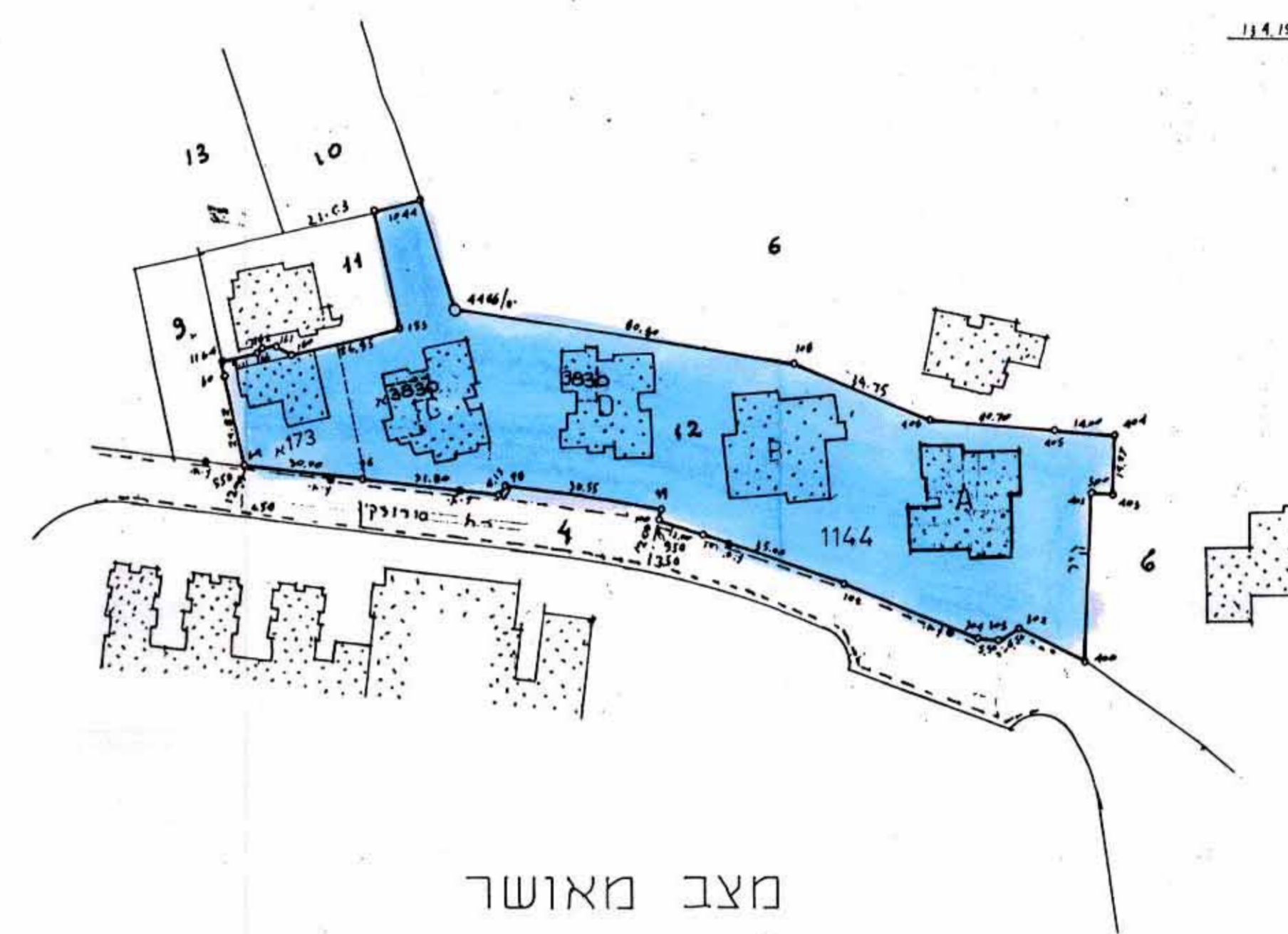
מצב חדש

ק.מ. 1:1250



מקרא מצב מאושר

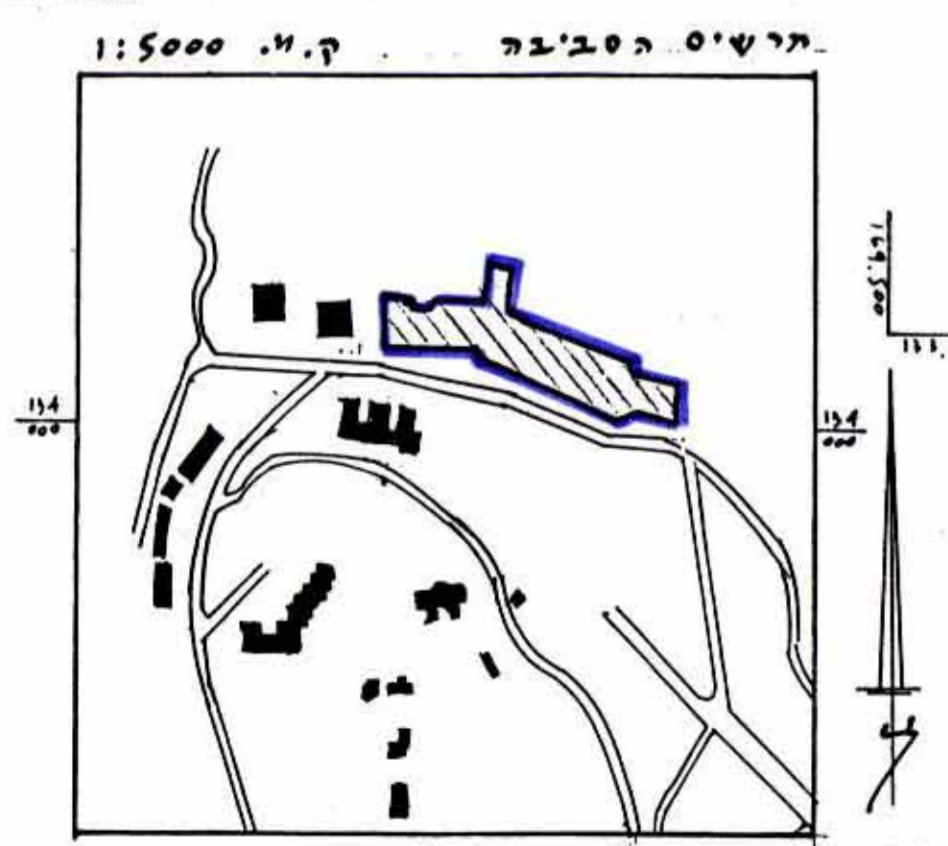
- גבול תכנית מאושרת
- מס' התכנית 3830
- אזור מגורים 2
- בניין קיים
- גבול החלקה
- מס' החלקה 12
- גבול מגרש מאושר
- מס' מגרש מאושר 173 א
- קו בניין מאושר



מצב מאושר

עפי תכניות מס' 1144, 1761 א, 3830, 3830 א

ק.מ. 1:1250



מ. מרקס סגור ומידע מוסמך  
 חשבון: 218-216  
 ירושלים - טל: 224888

16-09-1997  
 עמוס המרמן אדריכל המאזין  
 ממוי - מחוז ירושלים

חתימת בעלי הקרקע:  
 חתימת מגישי התכנית: אשר כלצמן סורצקין 53  
 חתימת המתכנן: אדריכל מנאל פופר התקופה 1997  
 תאריך: 25.4.97

