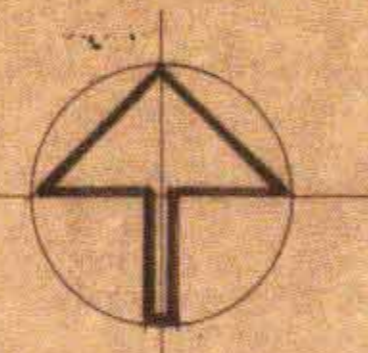
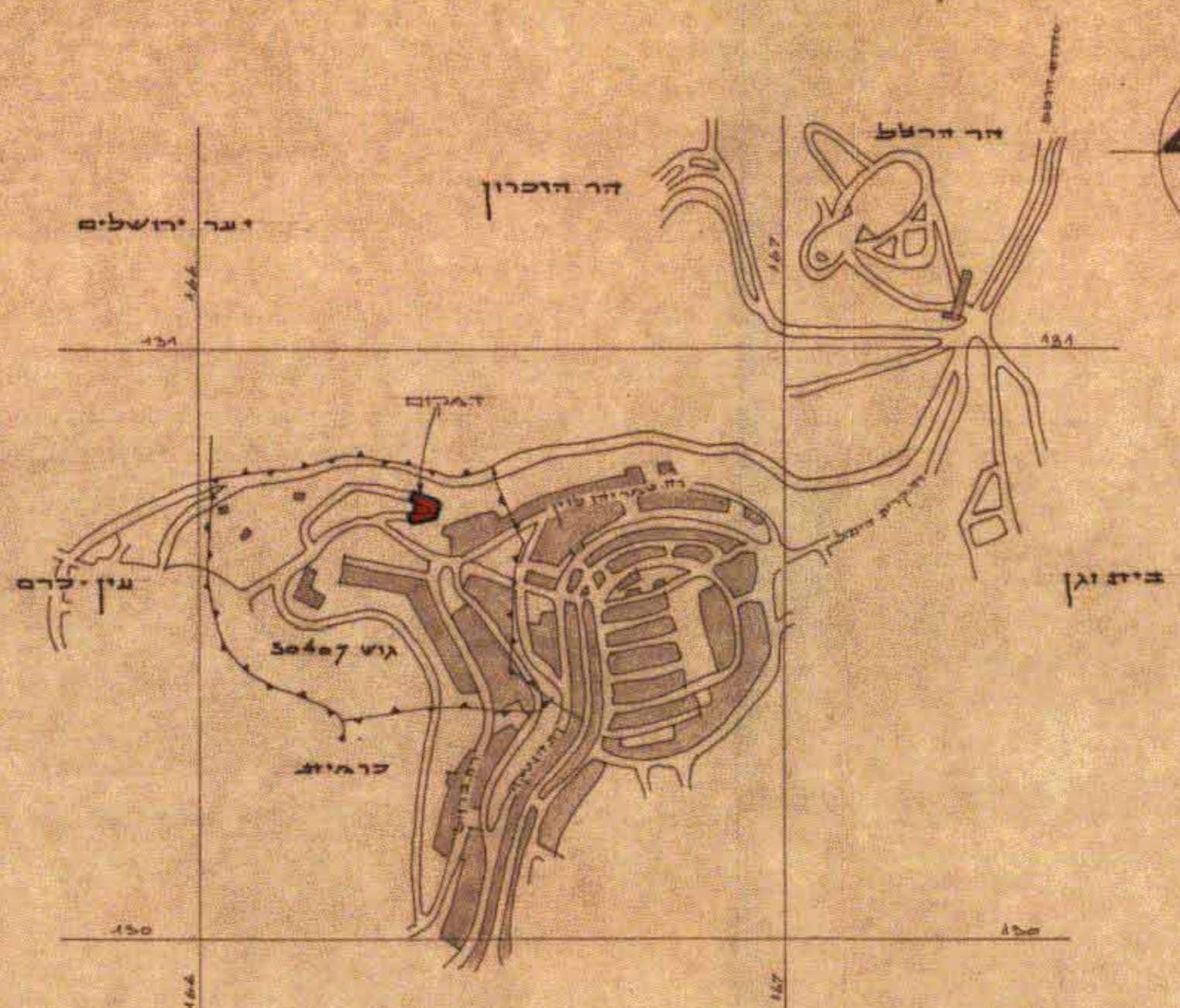
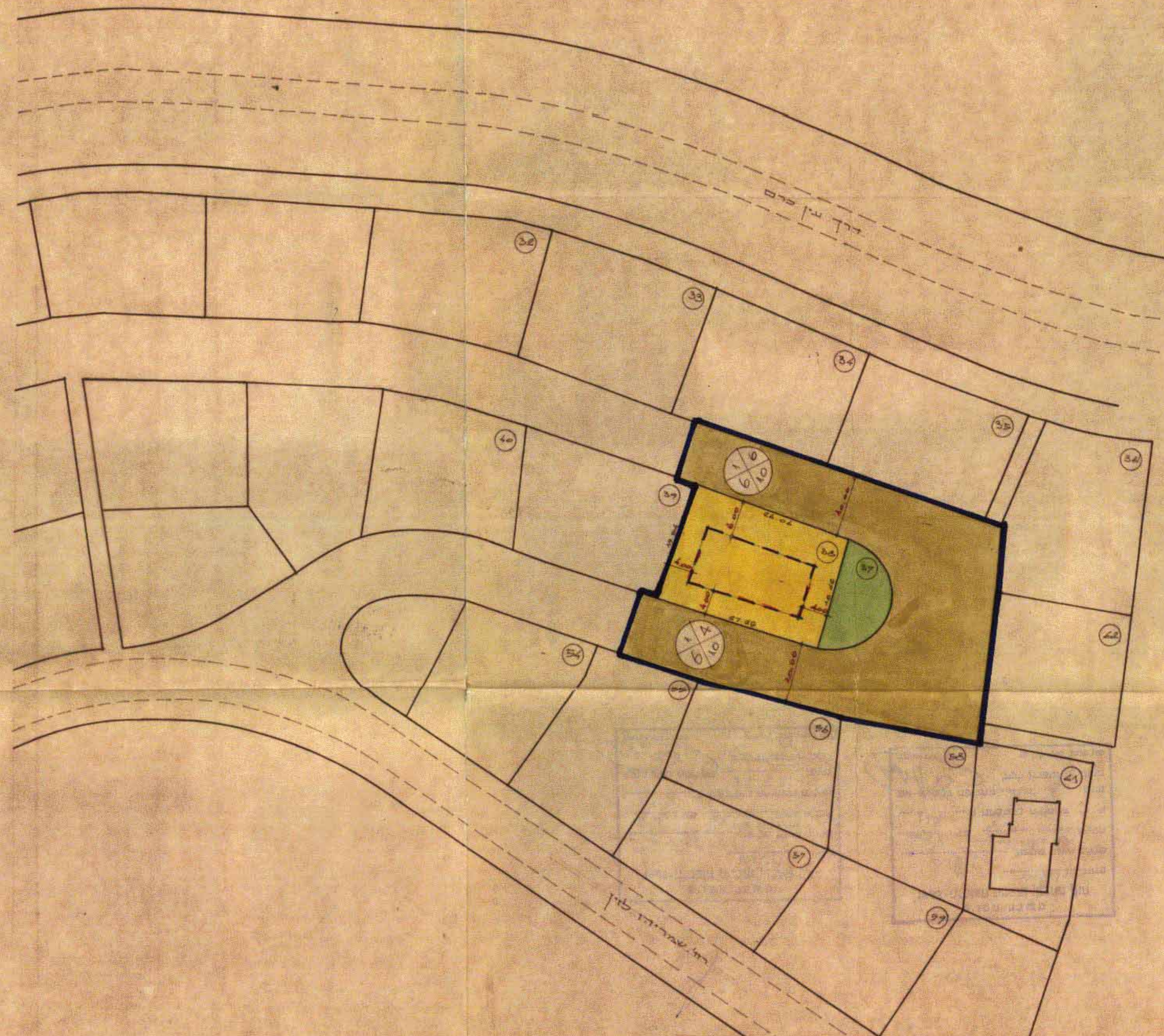


שנתי מס 73 שנת 1970 לתכנון אזור ירושלים מס 62  
שנתי בקו בנין הקדמי-דרומי בחלקה 36 גוש 30407 בקריית יובל  
ק.מ. 1:500



תכנון ארצי מס 1698



אין להחנות עקרונות לתכנון בתנאי שטח  
התוכנית עם רשימת החוקים וההסמכות  
הנדרשות להגשת התוכנית לבעל התכנון  
התכנון יבוצע לפי כללי התכנון  
המפורטים בתקנות ובחוקים  
הנכונים לזמן תחילתה  
התכנון יבוצע לפי כללי התכנון  
המפורטים בתקנות ובחוקים  
הנכונים לזמן תחילתה

מס 1698  
19.10.1970  
מס 1698  
19.10.1970

- מקרא**
- גבול התוכנית
  - דרך קיימת
  - איזור מגורים 6
  - שטח סגור
  - קו בנין
  - מס הדרך
  - קו בנין קדמי
  - קו בנין אחר

השורה המקומית לתכנון ולבניה  
ירושלים

תכנית בנין ערים מס 1698  
רחישה בישיבתה מס 10.1.71  
לאשר את התכנית וליז לפי התנאים  
המפורטים בהחלטת הוועדה  
מנהל העיר

מס 1698  
19.10.1970

תכנון ארצי מס 1698