

מ.ת. 1/2882/73

ש.ל.מ.
ירושלים
קמחון (רח' חולקין) ח.מ. 15

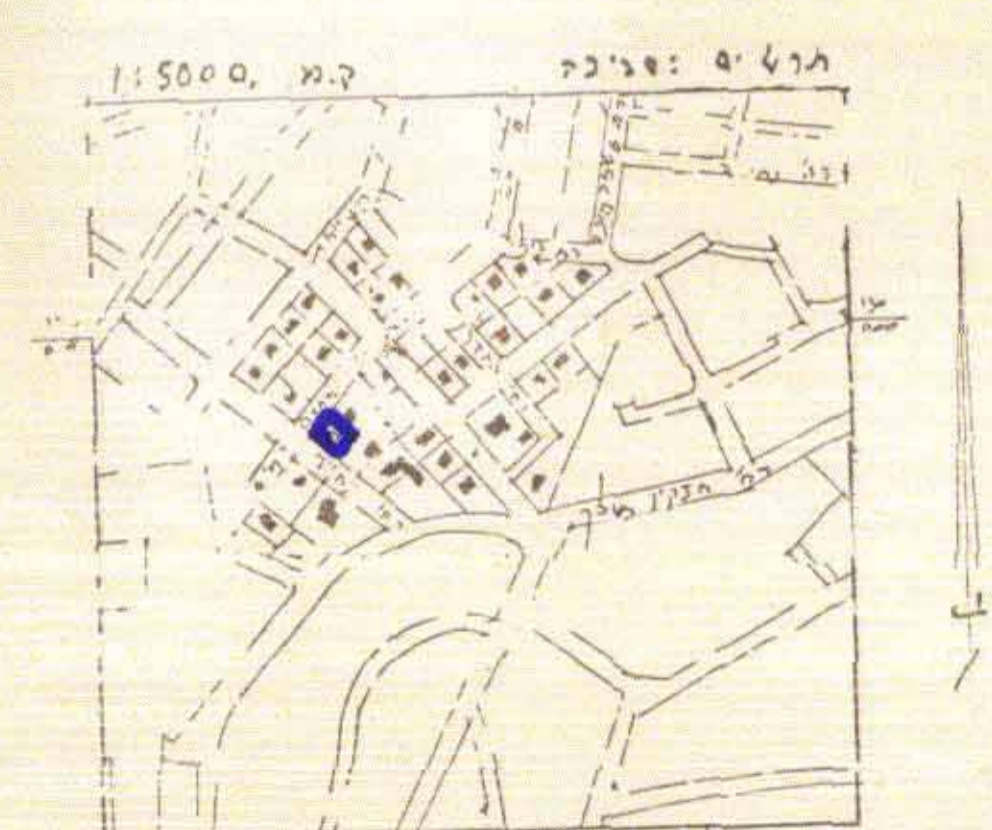
השטח = 513 מ"ר

טבלת אזור וחלוקה מחדש

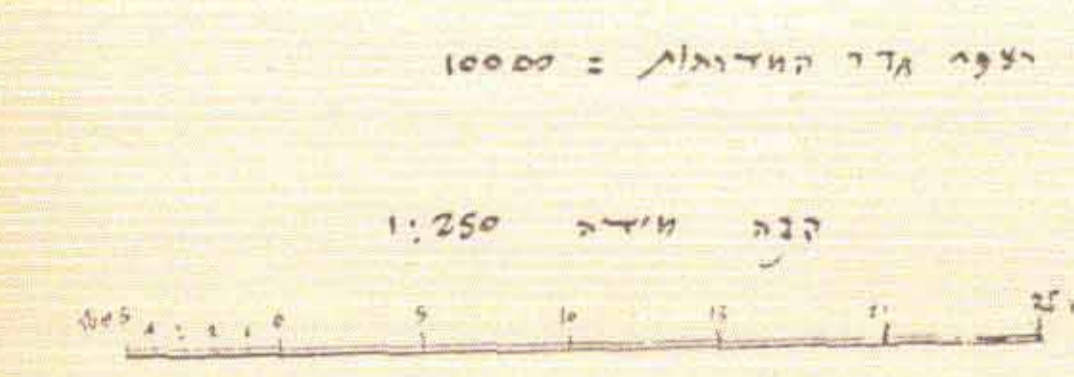
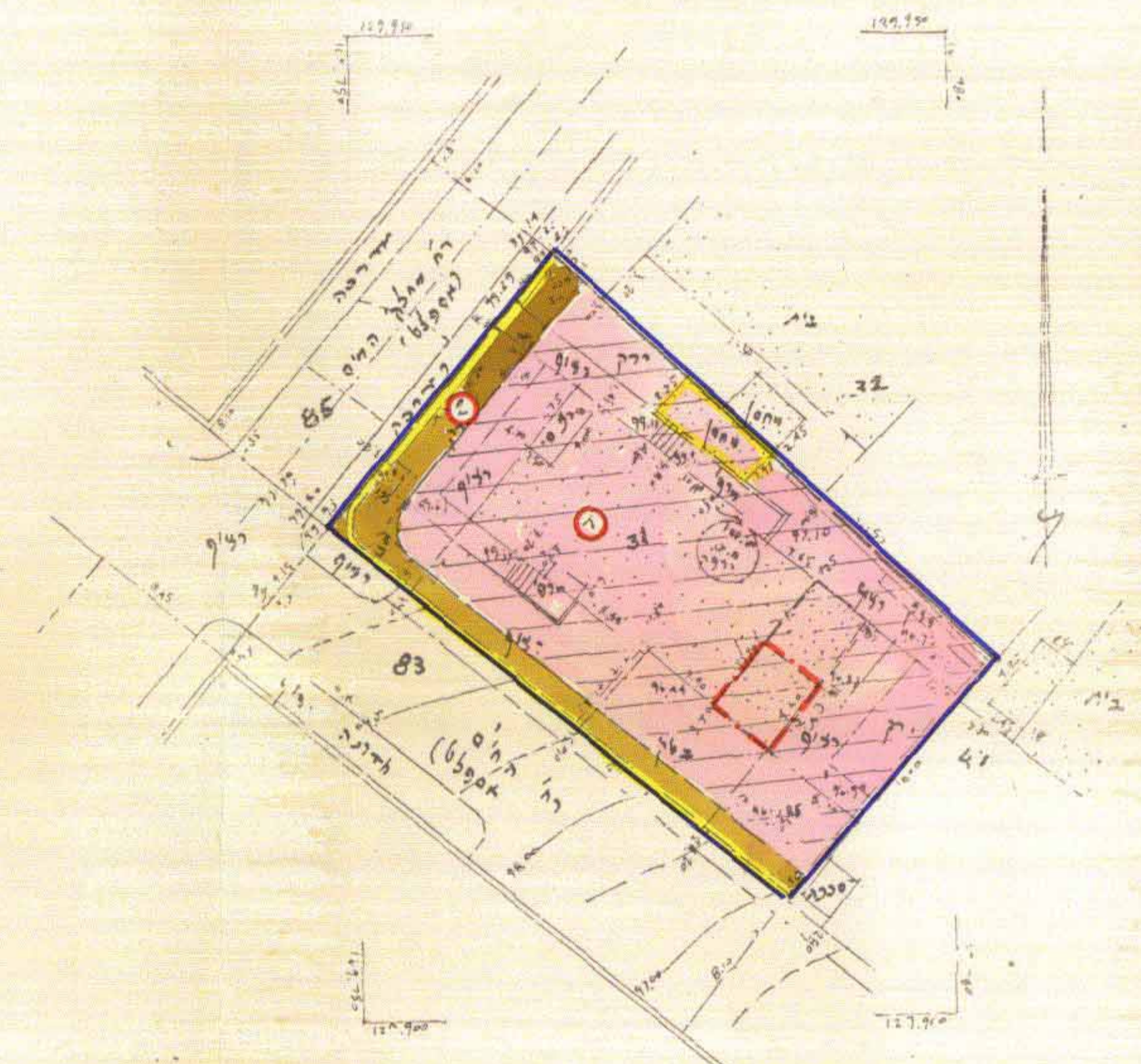
החלקה	מצב לפי הוראות תכנית מס 4349				היד קיים	
	סה"כ במ"ר	סה"כ הפרשות	בשטח לדורך צבורי	באזור מגורים	שטח החלוקה החדש	מס' קיים
1. המגרש החדש הממוקם בחלק 1 ירשם ע"ש הבעלים של חלקה 31 בגוש 30006	434	79	79	434	31	513
2. המגרש החדש הממוקם בחלק 2 ירשם ע"ש עיריית ירושלים	513	79	79	434	31	513
סה"כ	947	158	158	868	62	1026

א. ירשי הפרשות לצרכי ציבור גבוהות תכנון 79% מן השטח המיועד לשטח התכנון.
ב. איננו לוקחים חשבון חרות כשה מאי בזה כי זמנן השטחים שבטבלת אחד והלוואה נכונים בלגא החישוב שלביעות ובשעה גרפיט

מדרד מוסמך א. ירשי
תאריך 22-8-92
צוים 17-4-92
גורכן 7-8-92



יחידים 30.6.9
לצרכי רישום 15
מ.ת. 1/2882/73
ירושלים 1602 רח' 224000
דפוס 166



מקרא

- גבול התוכנית
- דרך קיימת מאושרת
- אזור מגורים ומיוחד
- בנין קיים
- גדר ומבנה להריסה
- מספר חלקה קיימת
- מספר מגרש חדש
- קו בנין חדש לתוספת

מרחב תכנון מקומי ירושלים
תוכנית מס 4349
שינוי מס 1/91 לתוכנית מס 2878
(שינוי תוכנית מתאר מקומית)
תשריט קנ"מ 1:250

הפקדה תכנית מס 4349
תעודת המחויבות לתכנון ולבניה תלמידי
כיום 26.9.92

תעודת המחויבות לתכנון ולבניה
מס' 4349
23.3.92

חתימת בעלי הקרקע
חתימת התכנון
אגרון אוריין
חתימת המוסדות
אגרון משה ארכיטקט מתכנן ערים
התל"ל וו ג'ולה אדריכל
מול 354805

שם	בתוכנית	מס' חלקה	מס' חלקה
יוסף כלב	מחלקה הרים	15	639304
אוריין גבי	"	15	639460
סדרוביץ שמואל	"	15	639604
יודי יעקוב	"	15	660284
יוזב אשור	"	15	653256

תאריך: 22.8.92
ארכיטקט משה אקרון
ח.ת. 24 (תעודת אישור)
מ.ת. 1/2882/73