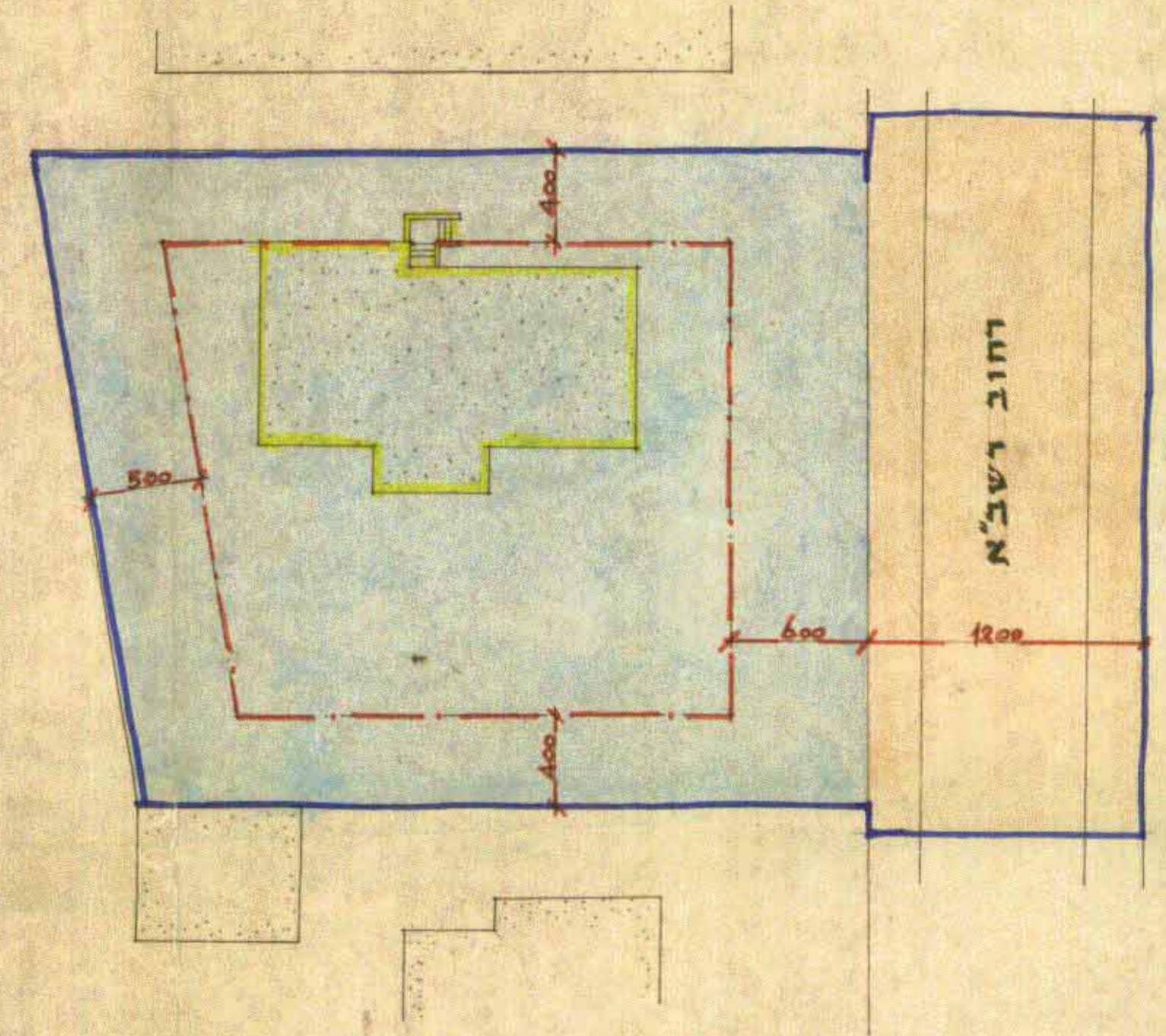
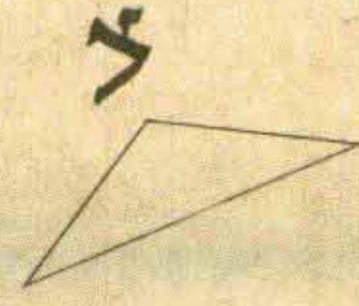


תכנית 38  
11.11.74

# מרחב תכנון מקומי ירושלים

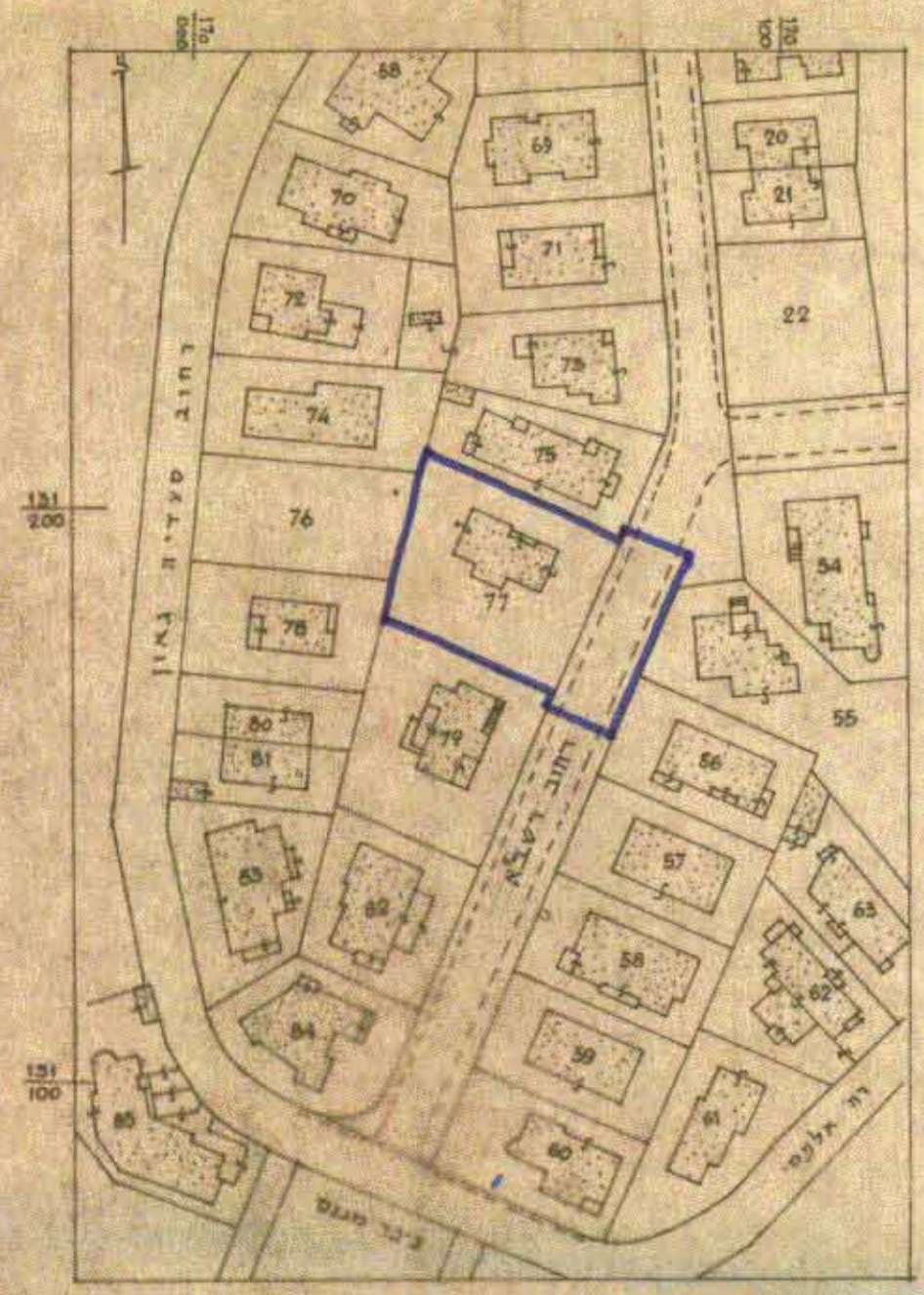
תשריט מצורף לתכנית תכנון עיר מס' 1863  
שינוי מס' 39 שנת 1972 לתכנית ותאר ירושלים מס' 62  
הקמת מקלט צבורי, שינוי באחוזי הבניה בחלקה 77  
בגוש 30025, רחוב רשב"א, שכונת רחביה

ק.מ. 1:250



- מקרא:**
- גבול התכנית
  - דרך קיעות
  - אזור מגורים 2
  - בנין להריסה
  - קו בנין

שטח המגרש : 964 מ"ר  
שטח התכנית : 1.4 דונם בקירוב



חתימת בעל הקרקע:  
חתימת המתכנן:  
תאריך : 25.5.74

משרד הפנים  
חוק התכנון והבניה השכיח-1965  
מס' 1863  
39/72  
2/12  
21/5/74

משרד הפנים  
חוק התכנון והבניה השכיח-1965  
מס' 1863  
39/72  
2/12  
21/5/74

תרישים הסביבה 1:1250