

מחוז ירושלים  
מרחב תכנון מקומי מפה יהודה

תוכנית מס, מ"מ/מק/725 ב  
שינוי לתוכנית מ"מ/במ/725 ב

מגרשים 68, 69, 70, 71  
שד: אזור מגורים

ישעני

תעריף  
קנה מידה 1:1000

חתימות:

בעלי הקרקע: מנהל מקרקעי ישראל  
מחוז ירושלים  
רח' יפו 216, ירושלים  
טל' 02-5318888

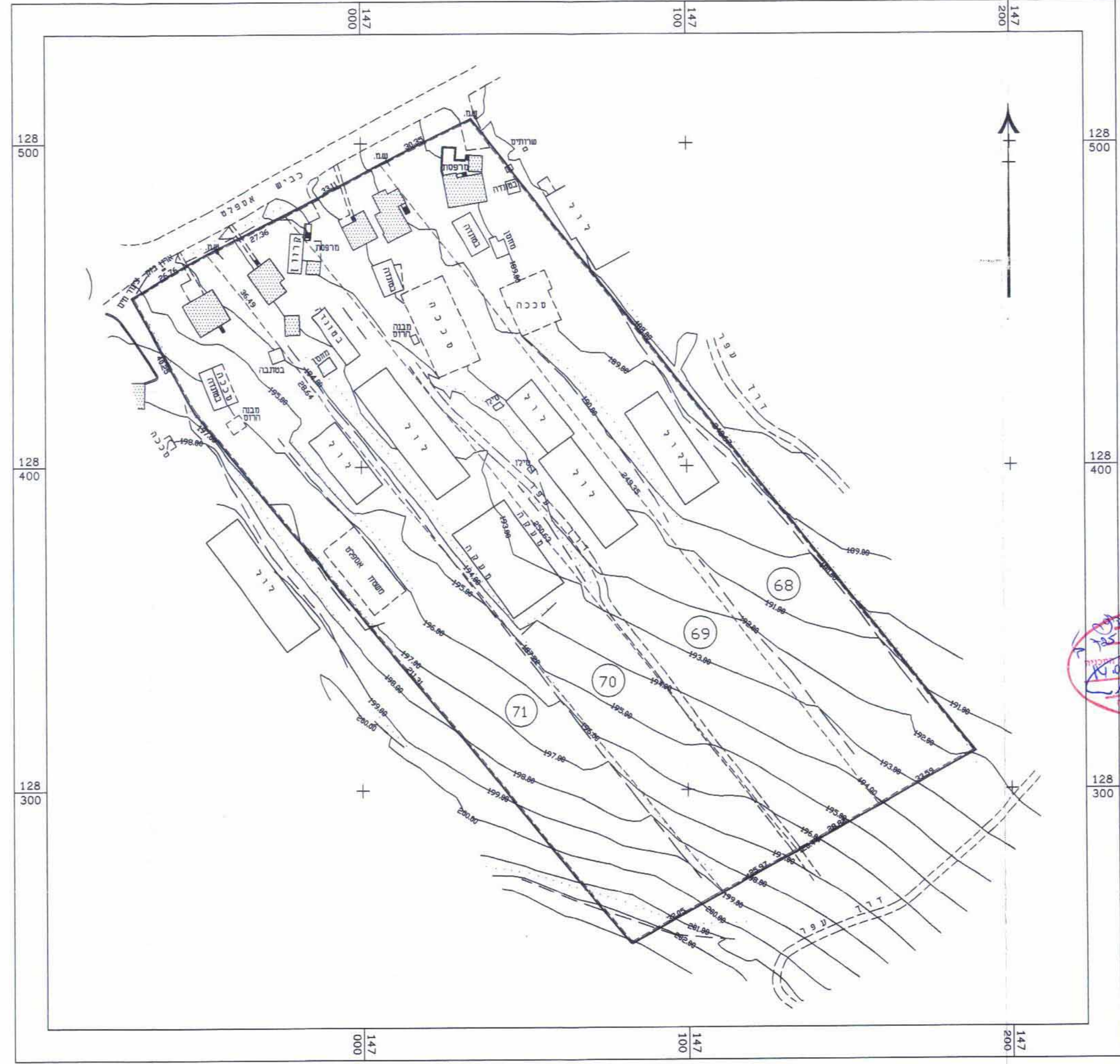
מגיש התוכנית: מושב ישעני  
טל' 02-9915613

ועדה מקומית לתכנון ולבנייה  
אישור תכנית מס אזורית  
מס' 945  
תאריך: 26.05.2007

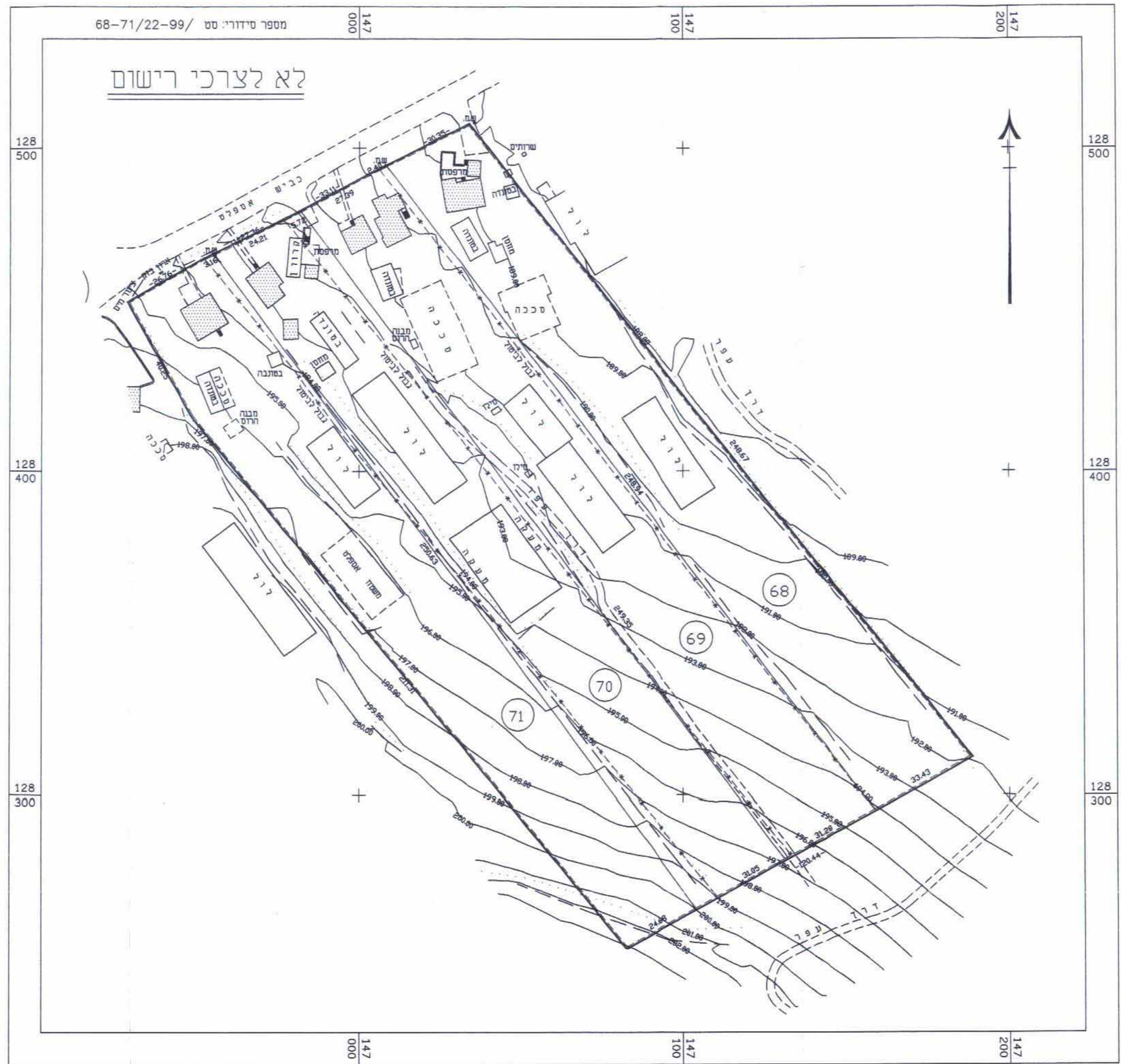
עורך התוכנית: סרגיי טלפה  
מודד מוסמך, (רשיון 945), מהנדס גאודט  
רח' עליית הנוער, 9, בית שמש. טל/פקס 02-9910993, 052-389243 נייד

סרגיי טלפה  
מודד מוסמך (רשיון 945)  
עלית הנוער 9/3, בית שמש  
טלפקס: 02-9910993

מצב מאושר



מצב מוצע

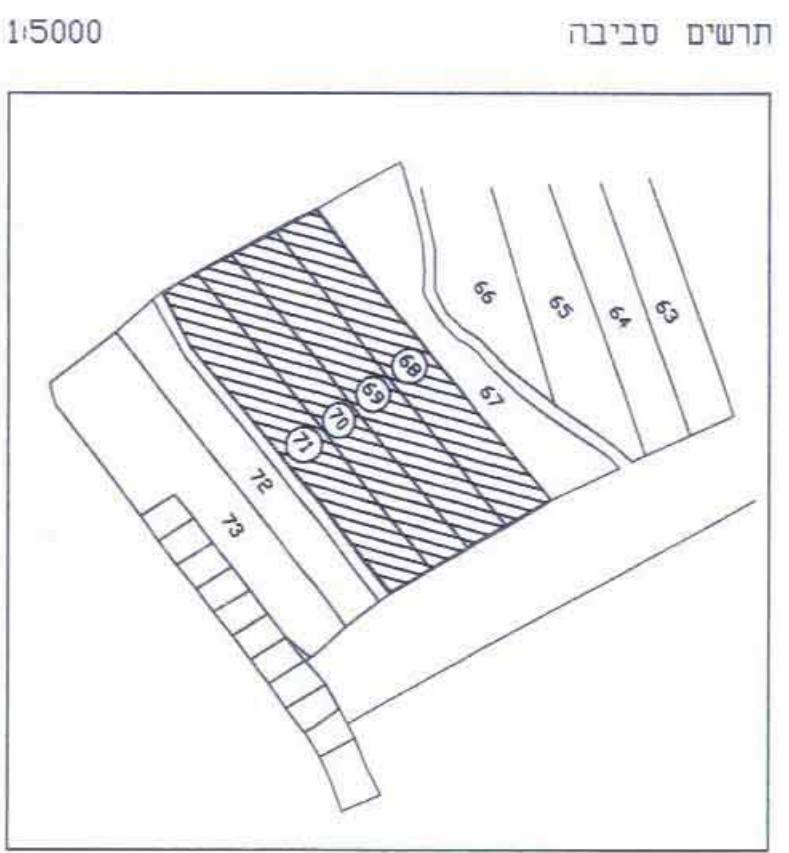


טבלת חלוקה חודשה

מספר רגיש	מספר מגרש במ"ד	שטח החלקה במ"ד	מצב לפי תוכנית חובית מס' מ"מ/מק/725 ב			הערה
			מספר חלקה חדש	אזור	הפרשות	
68	68	7843	7529	68	7529	<p>יש 68 יישוב על מ"ב י"א מגרש 68 יישוב על מ"ב י"א מגרש 69 יישוב על מ"ב י"א מגרש 70 יישוב על מ"ב י"א מגרש 71 יישוב על מ"ב י"א</p>
69	69	7636	7529	69	7529	
70	70	6677	7529	70	7529	
71	71	7960	7529	71	7529	
סה"כ		30116	30116			

מקרא

- גבול תוכנית
- גבול מגרש
- גבול לביטול
- גבול מגרש חדש
- מספר מגרש



אני מאשר כי זה העתק נכון של המפה הטופוגרפית שהכינוי על סמך מדידה שהסתיימה ביום 04.09.2000 ושמוטתה הסתמית ביום 07.09.2000 וכי כל הפרטים שצוינו במפה הם נכונים

**סרגיי טלפה** -  
מודד מוסמך, (רשיון 945), מהנדס גאודט  
רח' עליית הנוער, 9, בית שמש. טל/פקס 02-9910993, 052-389243 נייד