

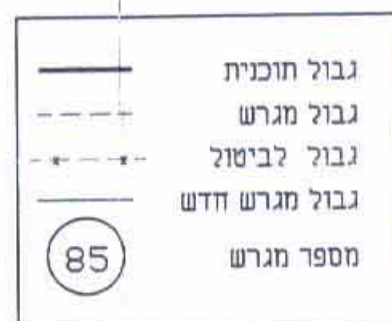
מבצב קיים - תוכנית חסי'מ/במ/725 ב		מבצב לפי הרחבת תוכנית חסי'מ/מ/725 ב			
מספר הגוש	מספר מגרש במי' שטח החלוקה	מספר מגרש חדש	הפרשות		הערה
			שטח לבנין ציבורי	שטח לרדף הפרשות סח'כ במי'	
21	7034	21	7054	21	גרש 21 ייחש מקל גרש 22 ייחש מקל מגרש 22 ייחש מקל גרש 21 ייחש מקל
22	7074	22	7054	22	
	14108		14108		סח'כ

ק.מ. 1 : 2500

תרשים המקום



מקרא

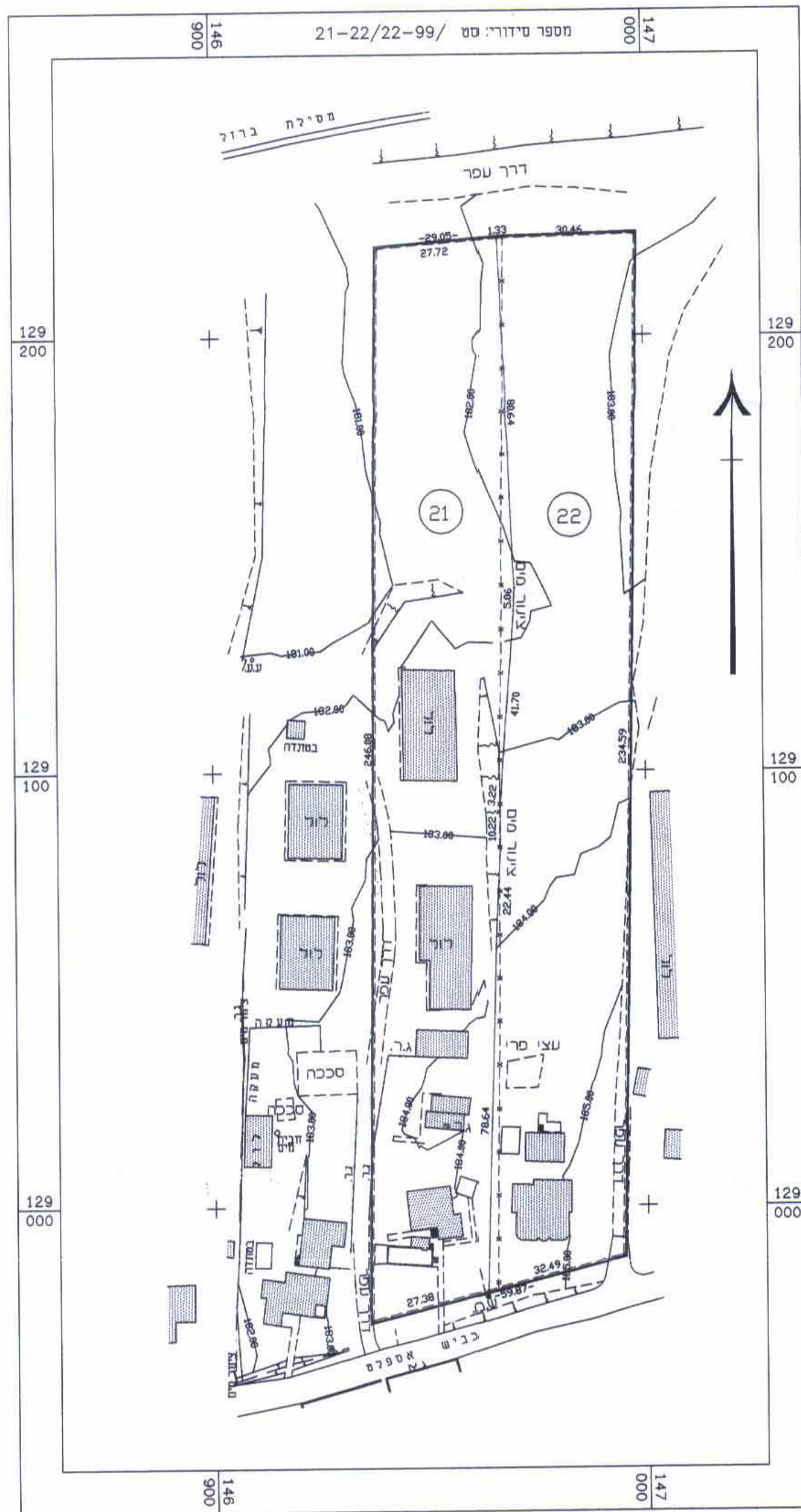


אין מאשר כי זה רגתק נכון של המפה הטופוגרפית שהכינוי על סמך מדידה שהסתיימה ביום 30.08.2000 ושרטוטה הסתיימה ביום 03.08.2000 וכי כל הפרטים שצוינו במפה הם נכונים

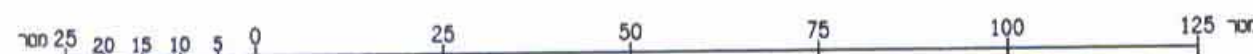
סרגיי מלפיה -

מודד מוסמך, (רשיון 945), מהנדס גאודט רח' עלית הנוער, 9, בית עמש. טל/פקס 02-9910993, נייד 052-389243

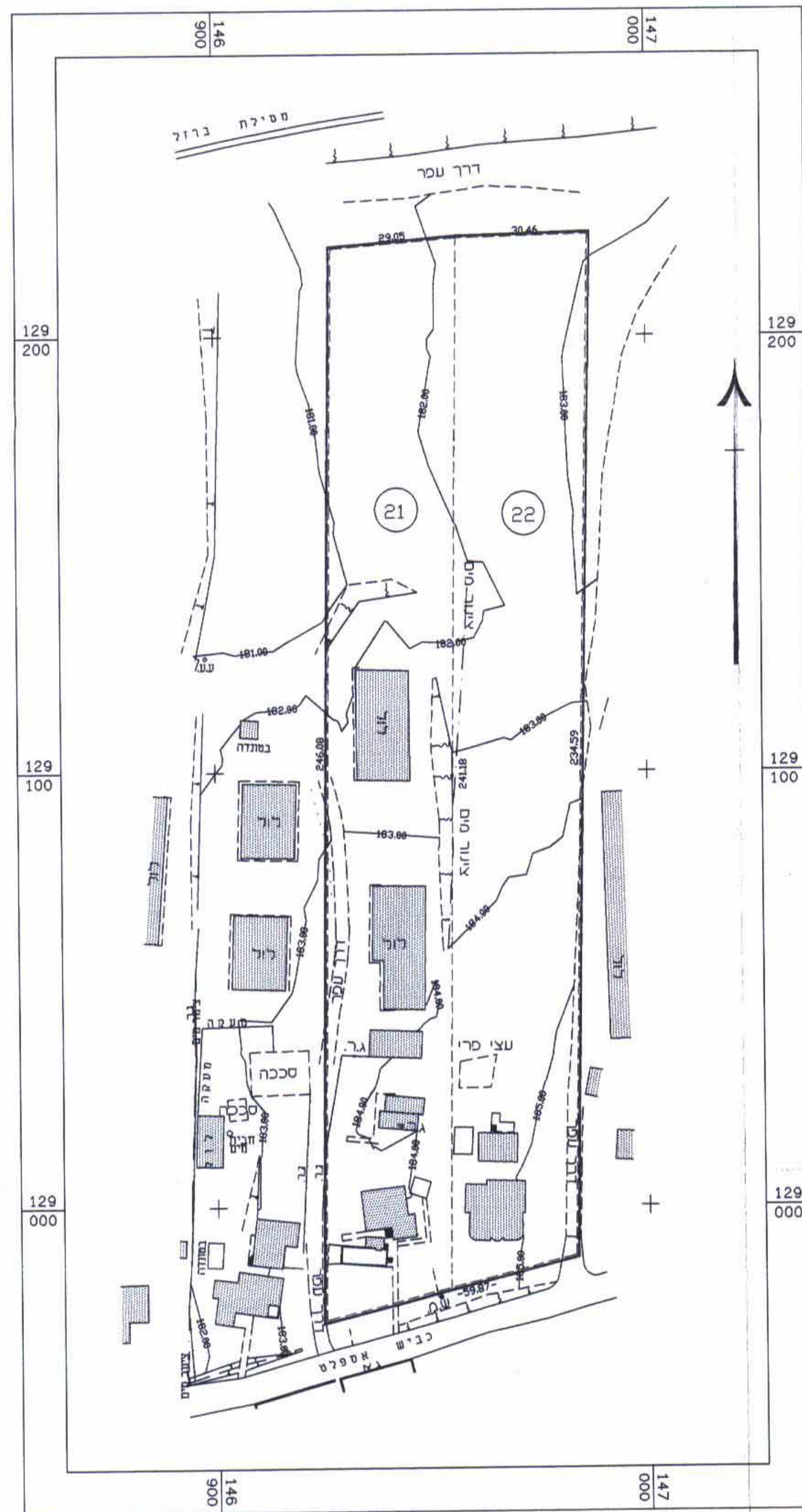
מצב מוצע



קנה מידה 1 : 1000



מצב מאושר



**מחוז ירושלים
מרחב תכנון מקומי מפה יהודה**

תוכנית מס, מי/מ/ק/725 ב
שינוי לתוכנית מי/במ/725 ב

מגרשים 21, 22
שד: אזור מגורים

תעתי

תעריף

קנה מידה 1 : 1000

חתימות:

בעלי הקרקע: מנהל מקרקעי ישראל

מחוז ירושלים
רח' יפו 216, ירושלים
טל' 02-5318888

אין לנהל תוכנית זו ללא אישור מפורש מהמנהל המקומי או משרד המבנה והתכנון. כל שינוי לתוכנית זו ייעשה באישור מפורש מהמנהל המקומי או משרד המבנה והתכנון. כל הפרת תנאי התוכנית תיחשב כעבירה על חוק המבנה והתכנון. כל הפרת תנאי התוכנית תיחשב כעבירה על חוק המבנה והתכנון. כל הפרת תנאי התוכנית תיחשב כעבירה על חוק המבנה והתכנון.

ועדה מקומית
אישור תוכנית מס
ועדה המקומית החליטה לאשר את התוכנית
ביום 20.08.01
מחוז ירושלים
מנהל מקרקעי ישראל

מגיש התוכנית: מושב ישעיהו
טל' 02-9915613

עורך התוכנית: סרגיי מלפיה

מודד מוסמך, (רשיון 945), מהנדס גאודט רח' עלית הנוער, 9, בית עמש. טל/פקס 02-9910993, נייד 052-389243

סרגיי מלפיה
מודד מוסמך (רשיון 945)
עלית הנוער 9/3, בית עמש
טלפקס: 02-9910993