

טבלת איחוד וחלוקה מחדש

מס' חלקה	מבד לשי הראות תכנית מס' 47/91			מס' חלקה קודם	מס' חלקה חדש	מס' חלקה קודם	מס' חלקה חדש	מס' חלקה קודם	מס' חלקה חדש
	סל"ב	סל"ב	סל"ב						
30026	219	219	219	47	47	47	47	47	47
159	60	60	60	159	159	159	159	159	159
219	60	60	60	219	219	219	219	219	219

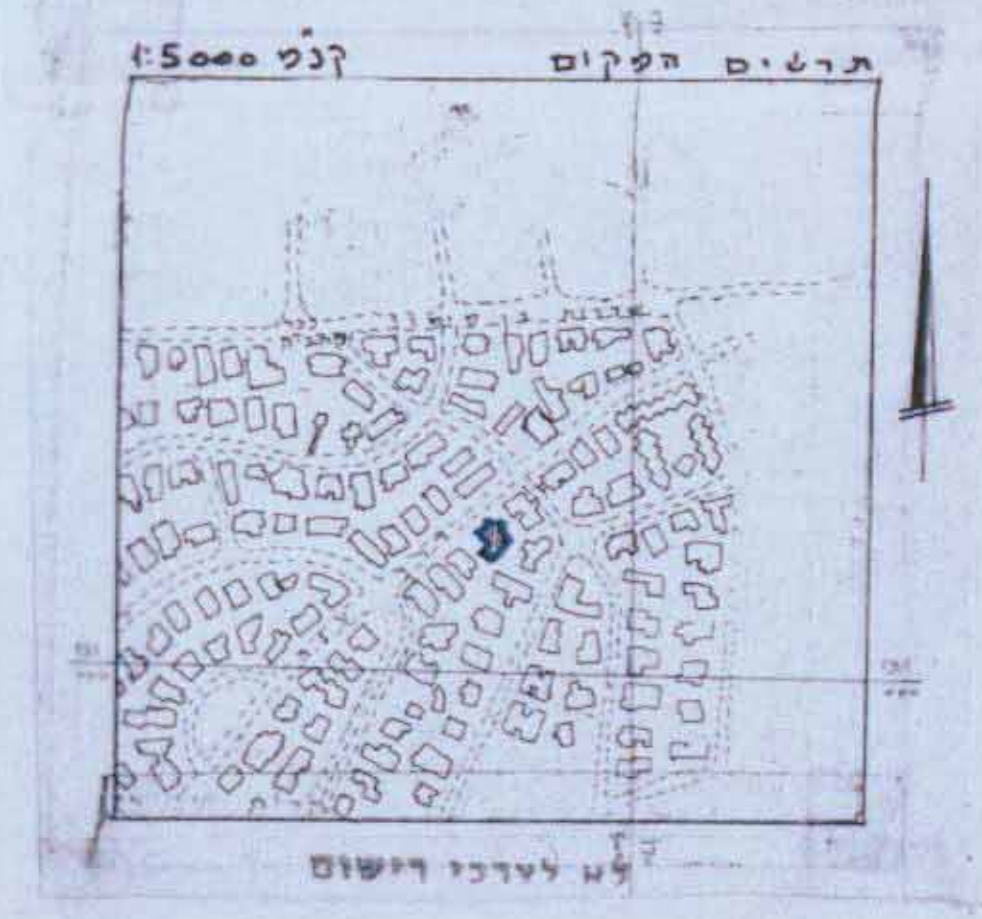
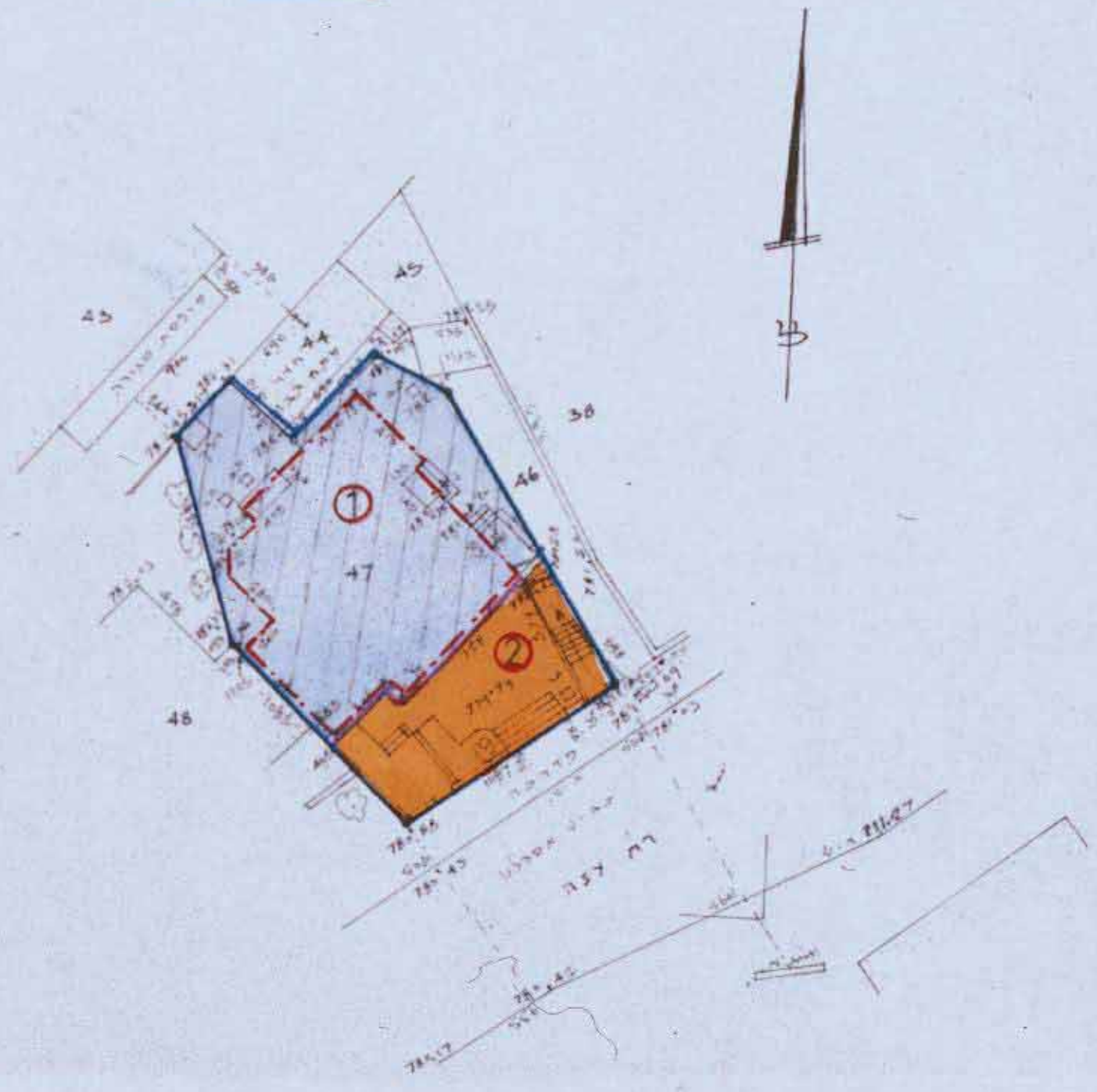
י.מ. 119/90

מחוז ירושלים  
נפה ירושלים  
ע"ר ירושלים  
מקום רחביה  
גוש 30026 חלקה 47  
הוכן עבור כוחי  
ששה החלקה 0.419 ס.ד.

מפת

- גבול תחנית
- דרך קצת/קואטרן
- כניס קיים
- אזור סגור 2 מימין
- תחנת נחלק
- לט חלקה קודם
- לט אגוד חדש
- קו-בנק חדש לתוספת

קנה - 1:250



א. סל"ב האפשרות לרכוש דבור בגולות תכנית מס' 47/91 עם כ-60 מ"ר עם כ-27% סטנדרט הנכנסת.  
ב. אין בהספק. יחד מספר חתום כשר כאשר גודל כ-חשוב בשטחים שבטבלת אחד וחלקי כניסם בוקר חישב פלנטות וביטוי ברורים.

מרחב תכנון מקומי ירושלים

תכנית מס' 4279

שינוי מס' 1/91 לתכנית מס' 1210  
(שינוי תכנית מתאר מקומית)  
תשריט

ק.מ. 1:250

משרד הפנים מנהל ירושלים  
ועד התכנון והשטח ירושלים  
הפקדה תכנית מס' 4279  
הוצעה המחוייב למספר ולכניס החליטה  
ביום 21/02/92 לתקופת את התכנית.

הוצעה המקומית לתכנון ולכניס  
ירושלים  
תכנית מס' 4279  
החליטה כיכונתה ביום 21.11.91  
לכניס על אשר התכנית תכל לתקופת  
הכניס ביום

משרד המגורים מנהל ירושלים  
ועד התכנון והשטח ירושלים  
הוצעה תכנית מס' 4279  
הוצעה התחזית לתכנון ולכניס החליטה  
יום 08/02/92 לאשר את התכנית.  
יום התקבלה

חתימות

בעל הקרקע:	מנהל התכנית:	המתכנן:	תאריך:
דבורה ליפמן רחובות 25 02-639405	אילן נחמי רחובות 26 02-638559	ביטמן-גורן ביטמן-גורן רחובות 7 02-618717	19.9.92
יחידות י"ד רחובות 25 02-633970			

הערות:  
1. הגבול עם פבוסים על 100 מ' ו-100 מ' = 77 = 772906  
2. התכנית מבוססת על נקודות 747/0 - 748/0

יודכן 2.9.92  
3.5.90  
22.8.91