

חוק הליכי תכנון ובניה (הוראת שעה) התש"ן 90  
 חוק התכנון והבניה התשכ"ה - 1955  
 מרחב תכנון מקומי ירושלים

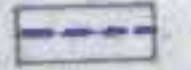






**תכנית מס' 4383/במ**

שטח 92.72, לתכנית המאיר הסמיכות לירושלים  
 שטח 82 / לתכנית מס' 3908, 931, 893, 3993, 1057, 1257, 1284, 1844, 3306, 3906, 3985, 4026, 4053, 4120, 4124, 4139, 4156, 3308, 3131, 3278, 3198  
 - 4214 1358 3198

**תשריט מס' 10 (מתחם J)**

ק.מ. 250 : 1

**מקרא**

-  נבול מתחם J
-  אזור מגורים מיוחד
-  בנין קיים
-  בנין להריסה
-  נבול חלקה קיימת
-  קו בנין חדש לבנינים בני קומה-1
-  קו בנין חדש לבנינים בני 2-קומות

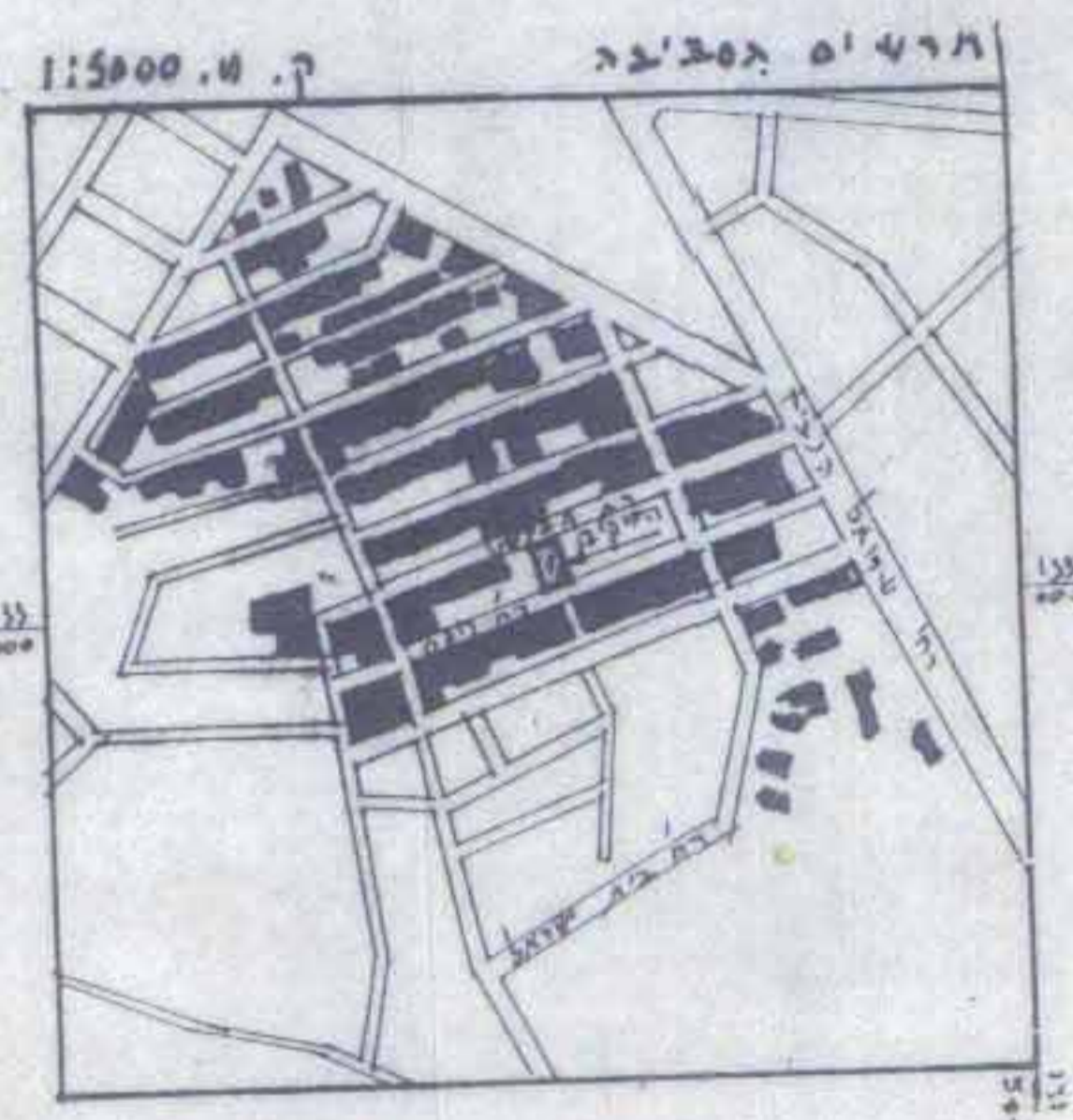
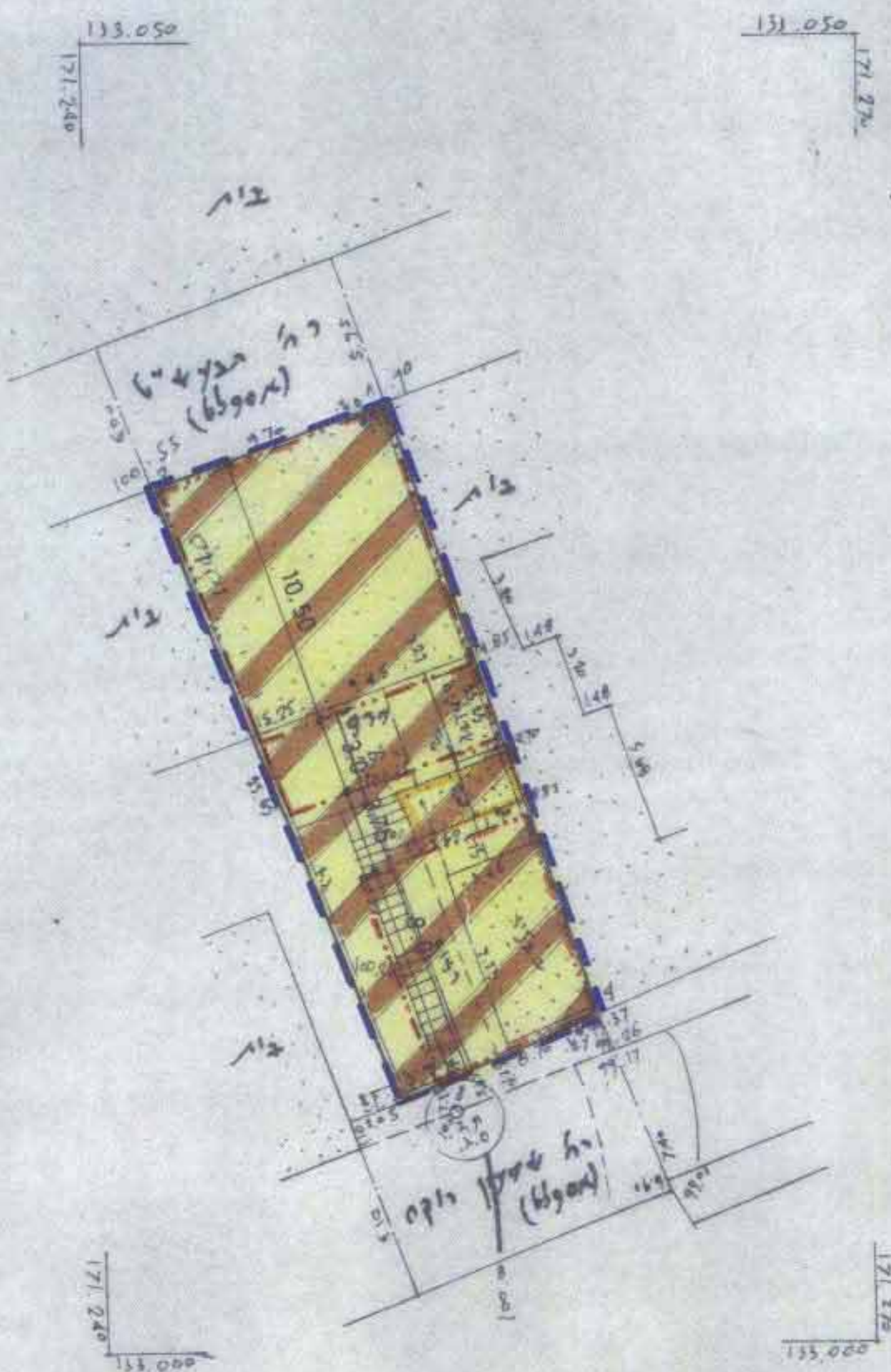
משרד הפנים מחוז ירושלים  
 חוק הליכי תכנון ובניה (הוראת שעה) התש"ן 90  
 גישור תכנית מס' 4383/במ  
 הועדה לבניה למבוקים (מס.)  
 החליטה ביום 28/4/94 לאשר את התכנית.  
 מנהל מחוז הפנים  
 ק"מ

מגיש תכנית/התכנית: משרד הביטחון והשירותים  
 רחוב הלל 3, ירושלים סניף 2000, 2100  
 תאריך: תשנ"ה

התכנון:  
 ד"ר מנחם מייזל/אלכס בלויך אהרנלם זמכני ע"ט  
 רח' שני, רמת גן ירושלים 5000, טל: 02-6025000-02  
 תאריך: 12/1/94

- \_\_\_\_\_ ירושלים
- \_\_\_\_\_ ירושלים
- \_\_\_\_\_ ירושלים
- \_\_\_\_\_ בית ישראל (זה' יוקם 19)
- \_\_\_\_\_ 80
- \_\_\_\_\_ נתן לוי

שטח החלקה = 234 מ"ר



התכנית עודכנה בתאריך 6-5-93  
 לא לצרכי רישום  
 ירושלים 16.6.92  
 מנהל מחוז הפנים  
 רח' שני, רמת גן ירושלים 5000, טל: 02-6025000-02  
 תאריך: 16/1/94