

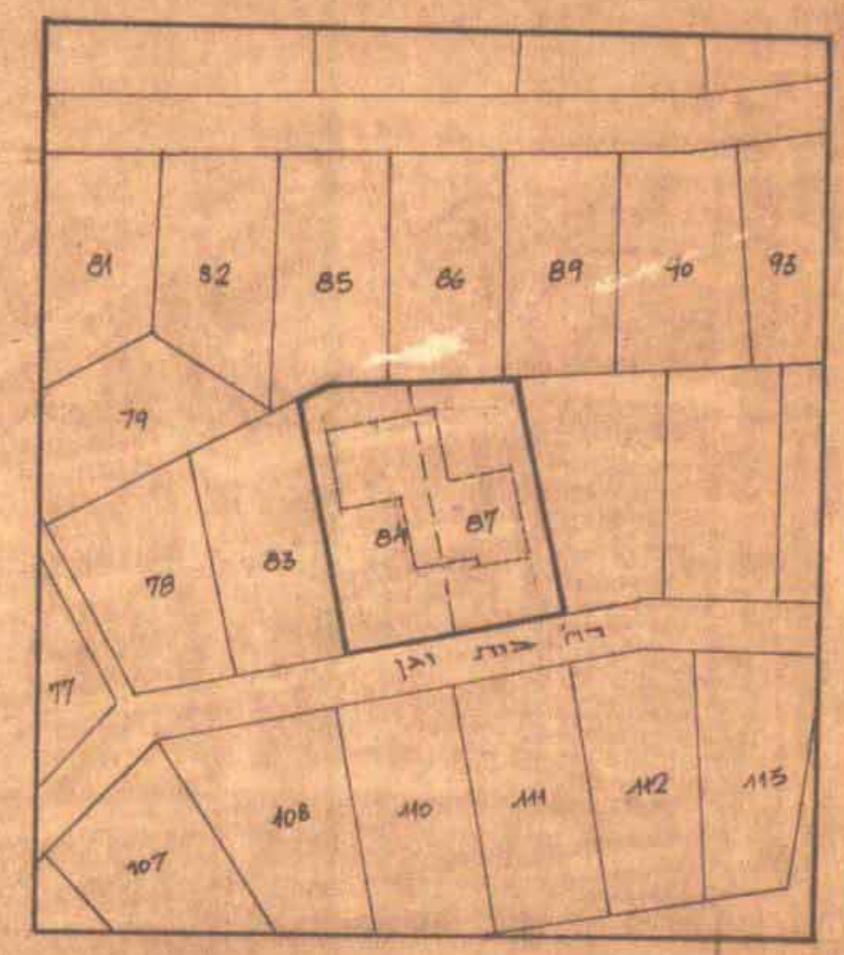
מרחב תכנון מקומי ירושלים

תשריט הצורך לתכנית תכנון עיר מפורטת מס' 1510

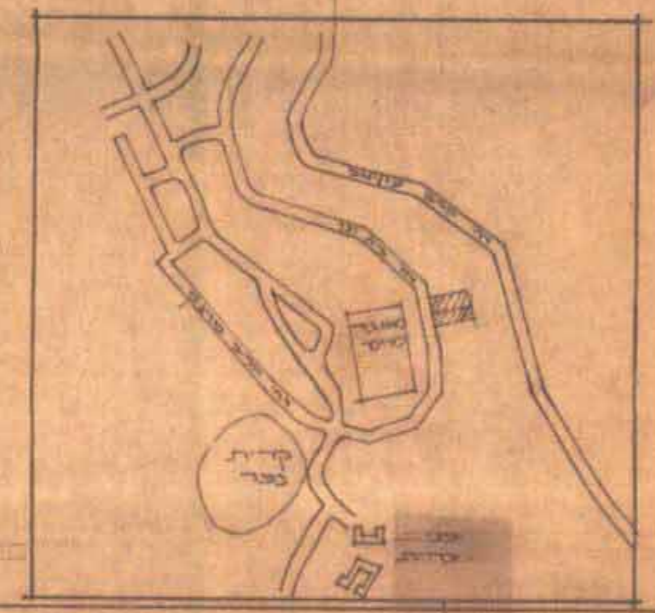
אחד וכתוח שטח החלקות 84 87 בנוש 30341

בבית ונן

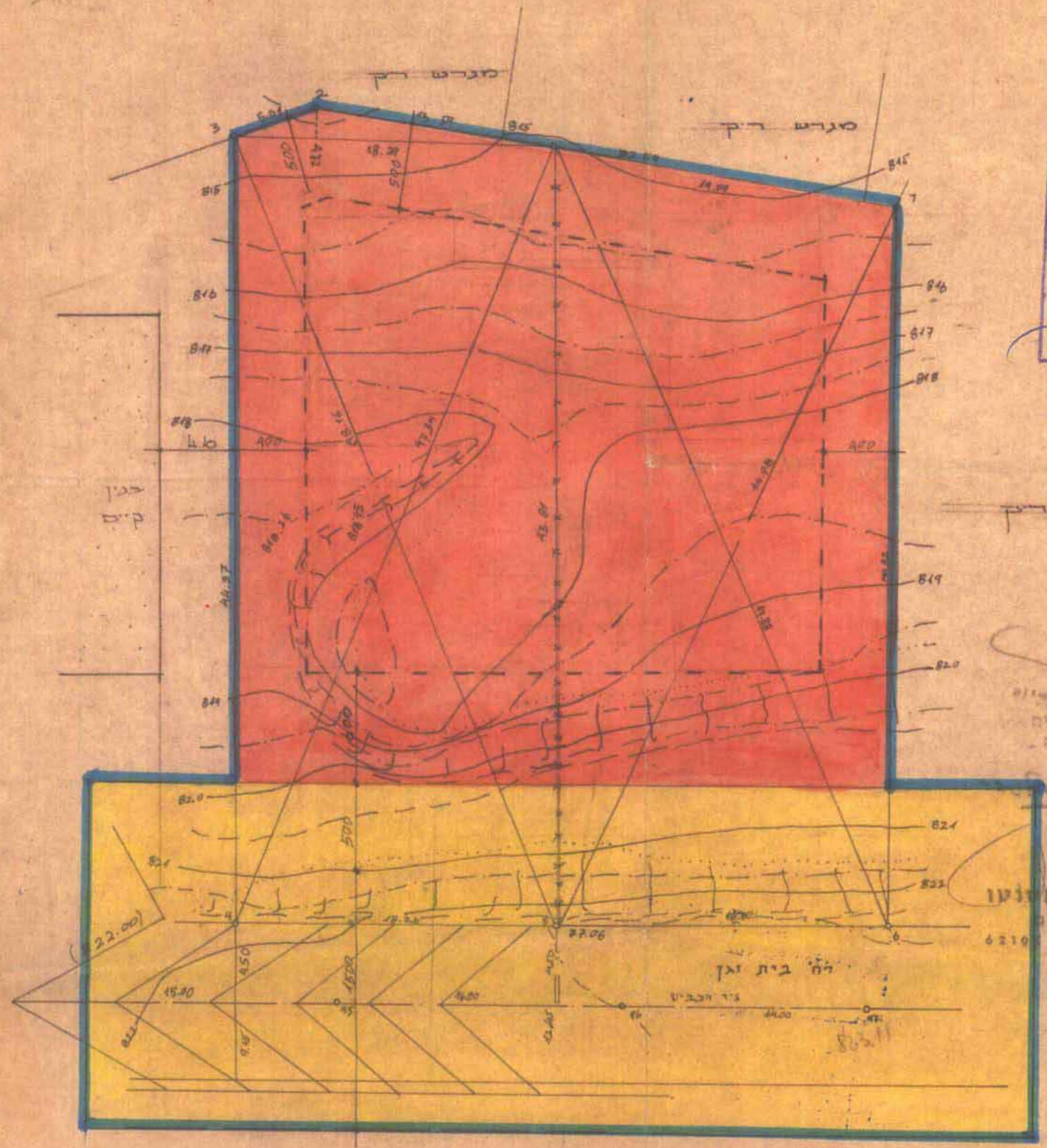
תקן כ"ב 12 שנת 1969 לוגצית מתאר ירושלים מס' 68



תכנית הסביבה 1:1250



תכנית המערכת 1:10000



תכנית המגרש 1:250

הועדה המקומית לתכנון ולבניה ירושלים
 תכנית בוני ערים מס' 1510
 החליטה בישיבתה מיום 2.4.69
 לאשר את התכנית הנ"ל לפי התנאים הכלולים בה
 מהנדס העיר יושב ראש

מקרא

גבול התכנית	
דרך קיימת או מאושרת	
אזור מגורים 1	
גבול חלקה לבטול	
בנין הוצע	

משרד הפנים
 חוק התכנון והבניה תשכ"ה-1965
 מרחב תכנון מקומי
 תכנית מס' 1510
 הועדה המחוזית בישיבתה ה-108
 מיום 18.9.69
 החליטה לתת תוקף לתכנית הזו
 יושב ראש הוועדה

משרד הפנים
 חוק התכנון והבניה תשכ"ה-1965
 מרחב תכנון מקומי
 תכנית מס' 1510
 הועדה המחוזית בישיבתה ה-108
 מיום 18.9.69
 החליטה לתת תוקף לתכנית הזו
 יושב ראש הוועדה

התנאים הבעלים:
 התנאים המתכנן:
 תאריך: 17.1.69