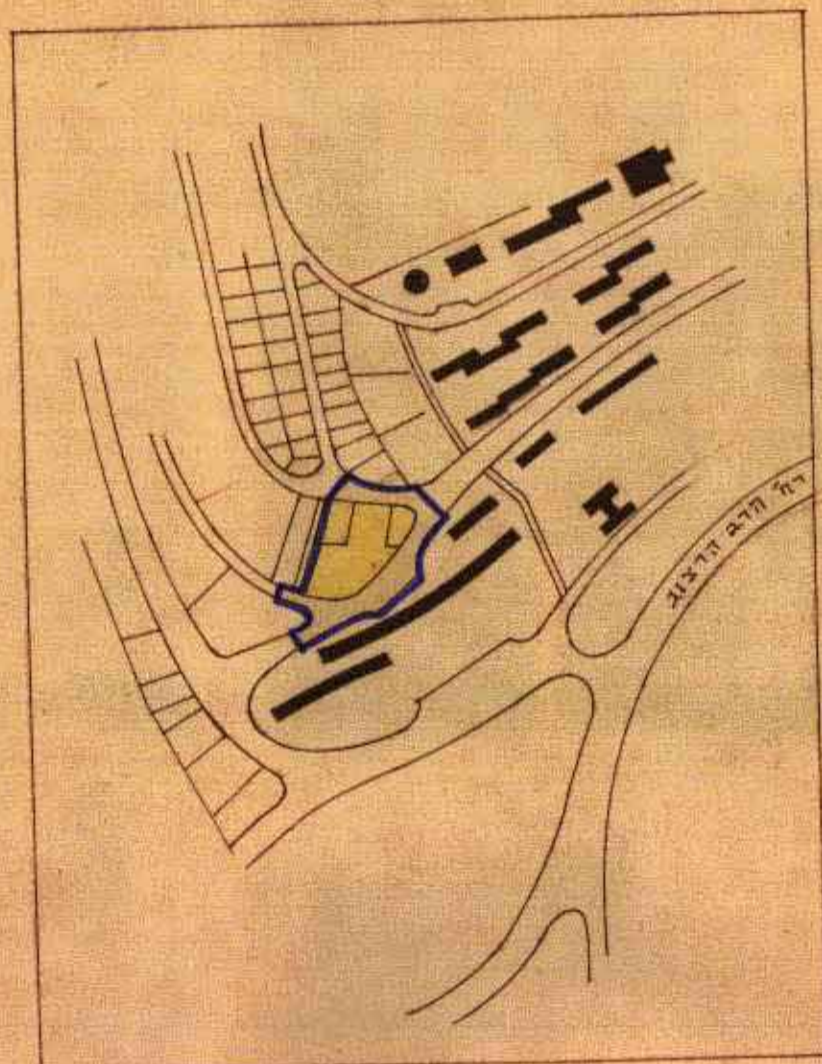


מרחב תכנון מקומי - ירושלים

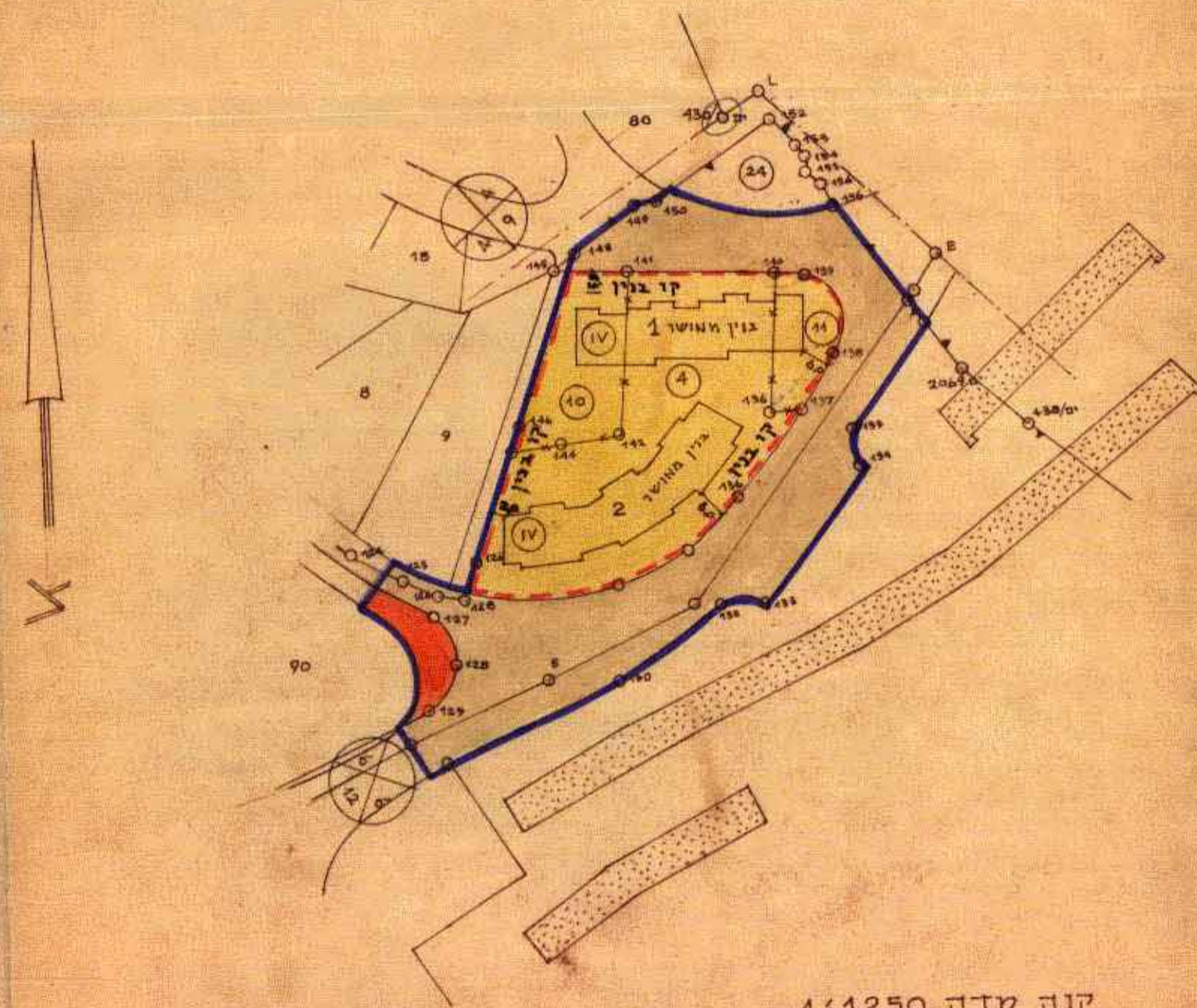
תשריט מצורף לתכנית תכנון עיר מצורלת מס. 1600
 תקון מס. 2 שנת 1969 לתכנית בנין ערים מס 1116

שנוי בצורת הבניה במגרשים מס. 10, 4, 11
 שב.ג.ב.ע. מס. 1116, בגוש 30181, שכונת נווה שאנן
 היוזם: "רסקו"

בעל הקרקע: האגודה לפינוח ירושלים בע"מ
 המתכנן: יעפרוני-זעיינברג, אדרכלים.



הרשימה המקומה 1:5000



קנה מדה 1:1250

תכנית מס' 1600 שרשמה להפקדה ביום 18.7.69
 תכנית מס' 1622 מיום 26.4.70

מסדר הפנים
 חוק התכנון והבניה תשכ"ה-1965
 מחת: יעפרוני-זעיינברג
 גודל התכנון מקומי: 16,000 מ"ר
 תכנית מס': 1116
 הועדה המחוזית בשיבתה ה-108
 מיום: 15.9.70
 החליטה להפקיר את התכנית לטובת לעיל.
 מנחם כהנא

ועדת הפינוח לתכנון ולבניה ירושלים
 תכנית כ.ע. מפורטת מס' 1600
 החליטה בשיבתה מיום 11.8.69
 לאשר את התכנית ת"ל לפי התנאים המצויים ברו"ח
 מהנדס העיר: יושב ראש

- מקרא
- גבול התכנית
 - דרך קיימת או מאושרת
 - דרך חדשה או הרחבה
 - גבול חלקה מבוטל
 - גבול חלקה חדשה
 - אזור מגורים 5
 - בנין בן 4 קומות

התכנית ירושלים בע"מ
 The JERUSALEM DEVELOPMENT Co. Ltd.
 רסקו
 יושב ראש

טבלת שטחים

מספר המגרש לצי.ת.ב.ע. 1116	שטח המגרש במ"ר לצי.ת.ב.ע. 1116	שטח המגרש לצי.ת.ב.ע. 3461	מספר המגרש לצי.ת.ב.ע. 3461	שטח המגרש במ"ר לצי.ת.ב.ע. 1116	מספר המגרש לצי.ת.ב.ע. 1116
4	2250	165	2750	149.0	4097.50
10	550	166	602	91.0	547.82
11	320	167	320	87.5	280.00
	3120		3672		4925.32

טבלת שטחי בניה

מספר הבנין	מספר הקומות	ש"ה שטח בניה בכל הקומות
1	4	2441,57
2	4	2483,75
ס"ה		4925,32

חוק התכנון והבניה תשכ"ה-1965
 מחת: יעפרוני-זעיינברג
 מרחב תכנון מקומי ירושלים
 תכנית מס' 1116
 הועדה המחוזית בשיבתה ה-108
 מיום: 15.9.70
 החליטה לתת תוקף לתכנית לטובת לעיל.
 מנחם כהנא

התנאים מבוסס על תכנית ערעלציה של המו"ד מ.אלישיב מיום 13.7.68