



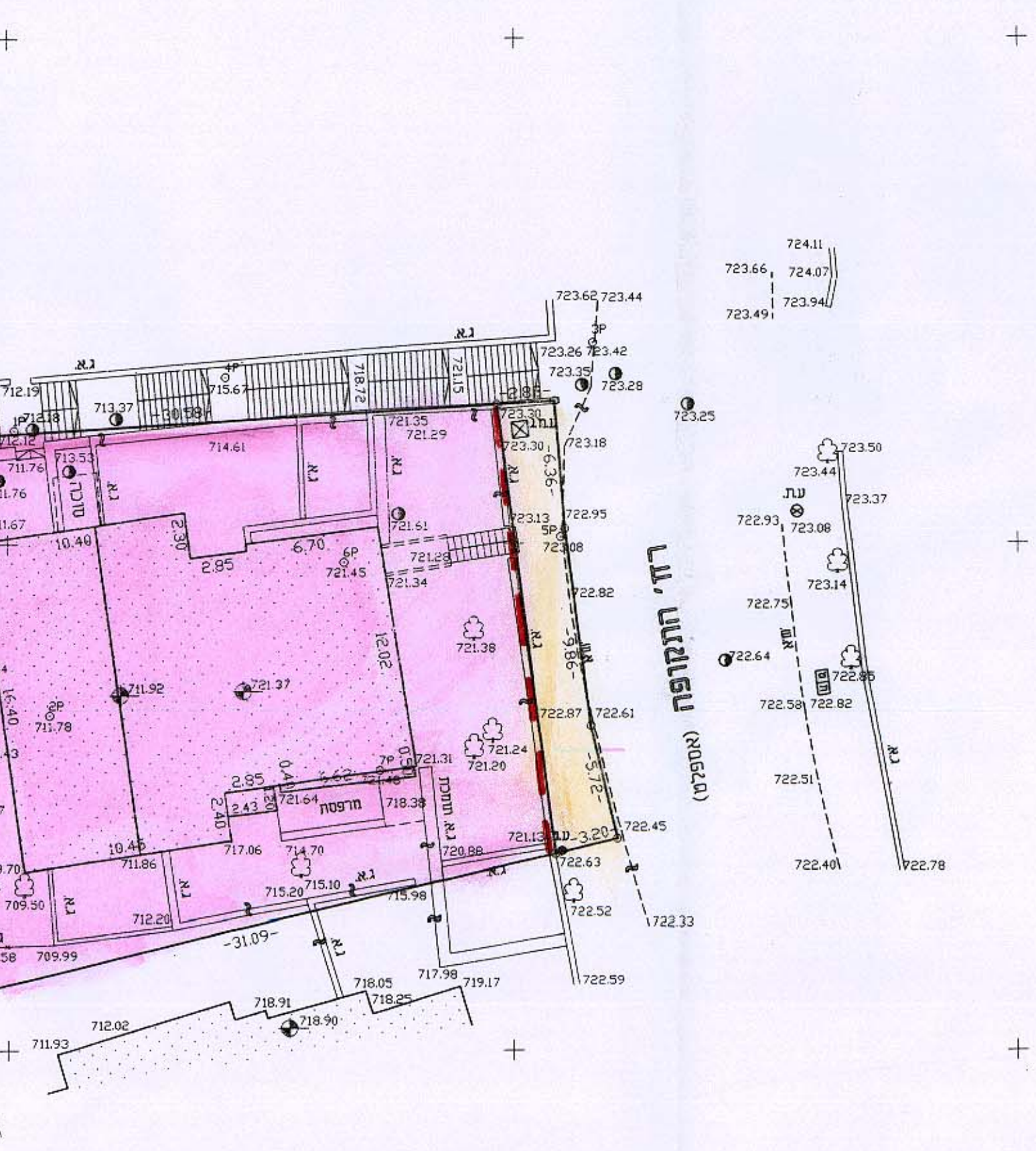
חתימת בעלי הקרקע  
חתימת מגיש התכנית  
חתימת המתכנן  
א. קוטבניא, ע"ד  
רמי אבו-בני-בן  
אוריאל בן-ציון  
ט"ח ב - שושן ת.ז 0964691 ר.מ. 8045  
02-6797852  
טל 194261, 163033

ירושלים - רד' התקופה

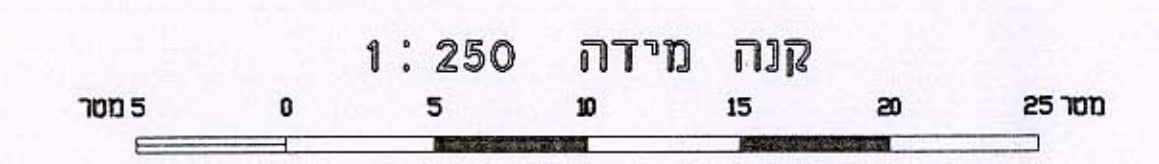
גוש: 30122 חלקה: 8

השטח: 1014 מ"ר

- מקרא - מצב מאושר
- גבול תכנית מאושרת
- מס' תכנית מאושרת 1445
- דרך קיימת ו/או מאושרת
- אזור מגורים 1
- בניין קיים
- גבול החלקה
- מס' החלקה 8



מצב מאושר

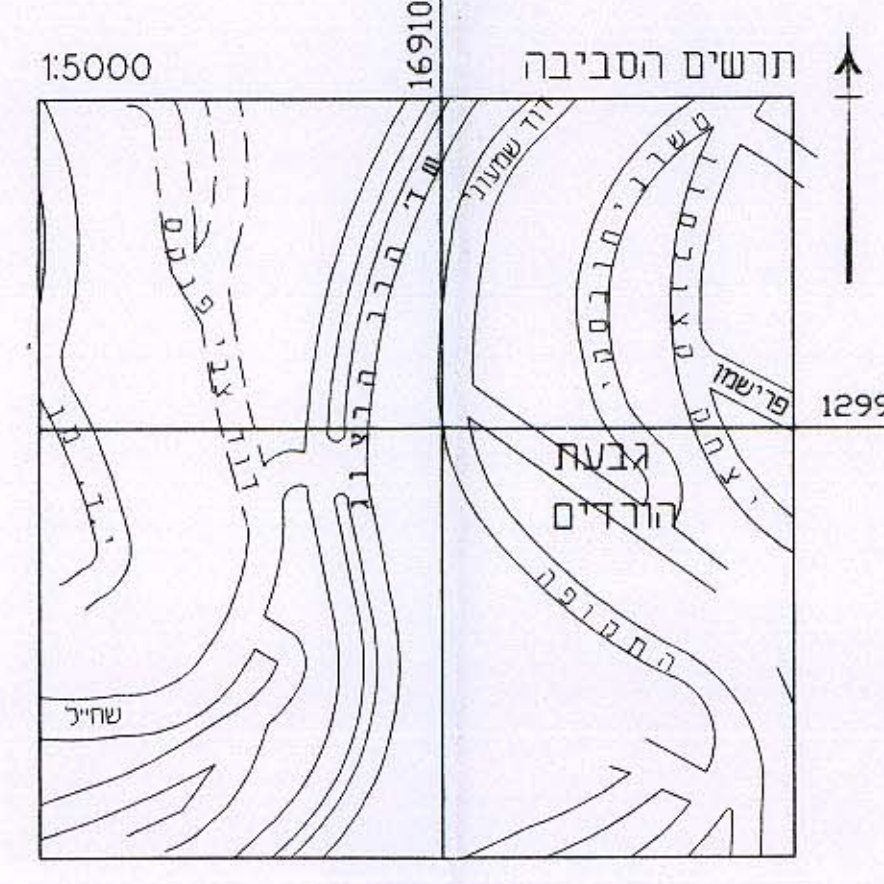


מספר סידורי: מ.א. 121-97

ירושלים - רד' התקופה

גוש: 30122 חלקה: 8

השטח: 1014 מ"ר



ירושלים  
מיכאל אלישיב רשיון מס' 196  
מודד-מוסמך ושמאי מקרקעין  
ירושלים הרכבים 9  
טל: 6793012 פקס' 6797852

ירושלים - רד' התקופה

גוש: 30122 חלקה: 8

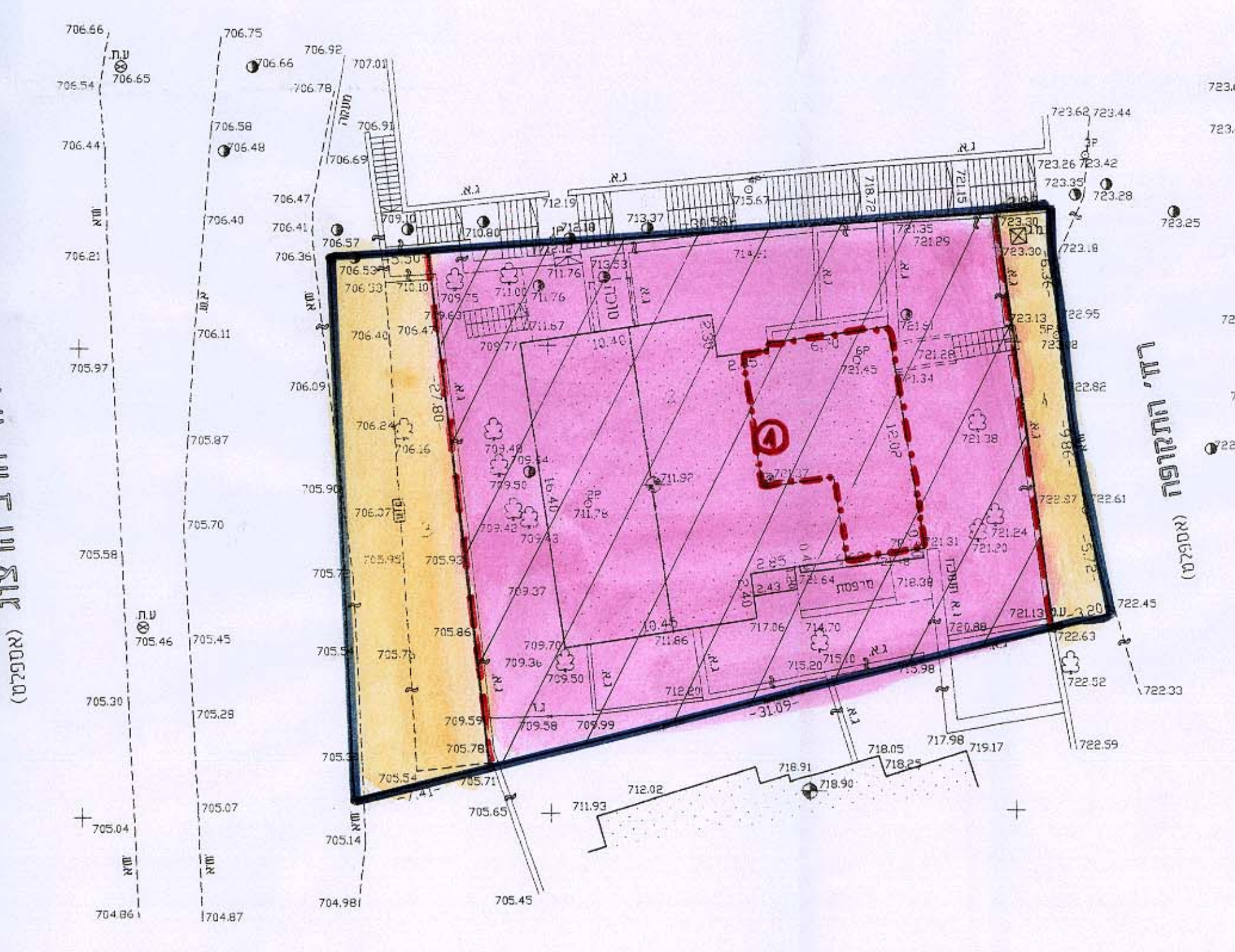
השטח: 1014 מ"ר

טבלת שטחים

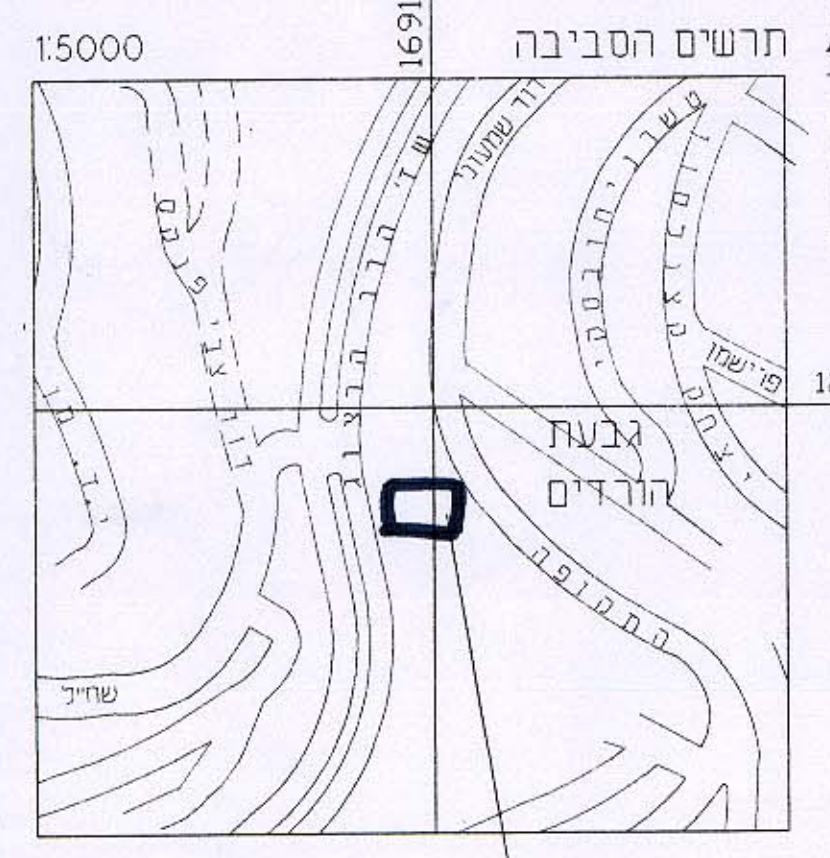
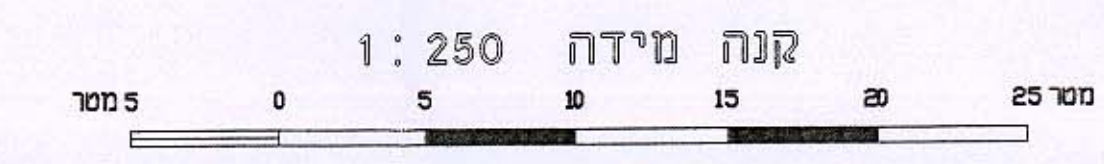
רשומים	מספרי החלקות	מ"ר
בדומים	ארעיים	סופיים
50.40	[1]	
774.00	[2]	
179.60	[3]	
2014.00	(8)	

מקרא - מצב חדש

- גבול תכנית
- דרך קיימת / מאושרת
- אזור מגורים 1 מיוחד
- בניין קיים
- מס' גוש 30122
- מס' חלקה 8
- גבול מגרש חדש
- מס' מגרש חדש
- קו בנין חדש לתוספת בנייה



מצב חוצץ



ירושלים  
מיכאל אלישיב רשיון מס' 196  
מודד-מוסמך ושמאי מקרקעין  
ירושלים הרכבים 9  
טל: 6793012 פקס' 6797852