

מרחב תכנון מקומי - ירושלים
 תכנית מס 3202
 שינוי מס 5/82 לתכנית מס 1042
 ושינוי מס 1/82 לתכנית מקודמת מס 2120
 (שינוי תכנית מתאר מקומית)
 אש-רט
 ק.מ. 1:250

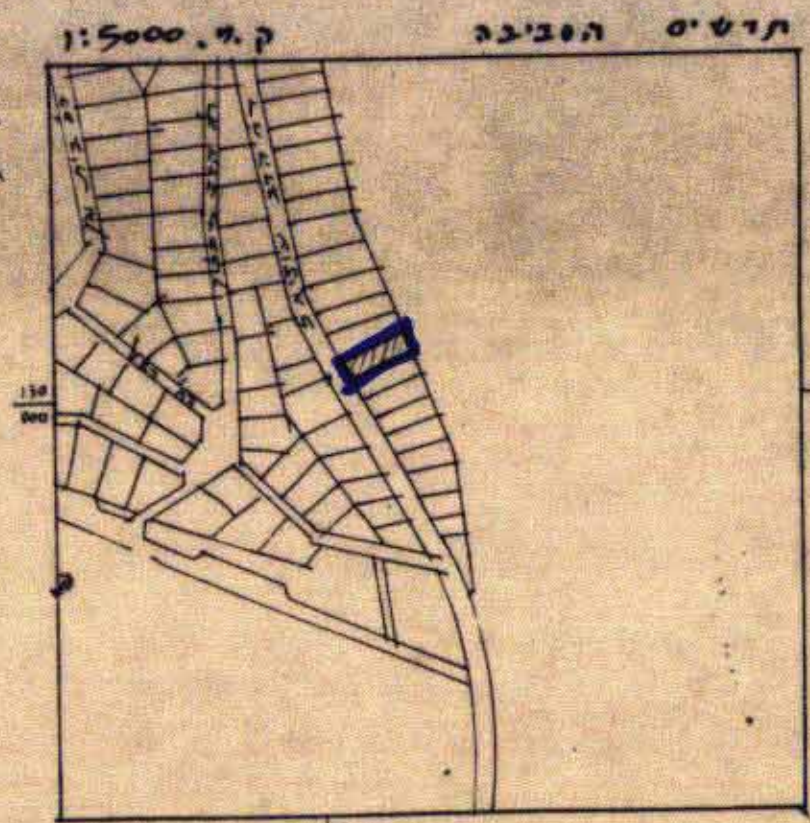
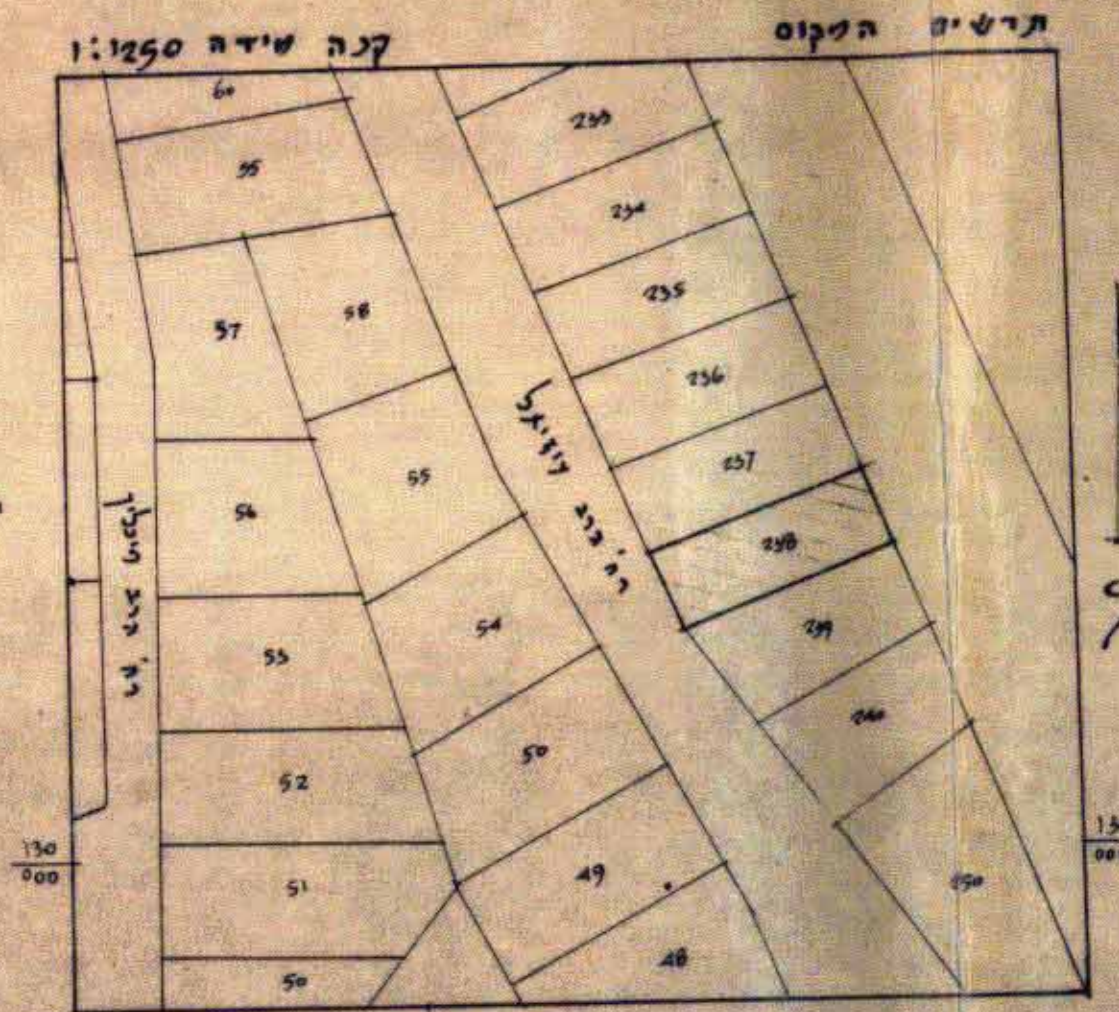
משרד הפנים מנהל ת.מ.
 תוקף ל...
 1965
 א-ר רכבי
 2.11.82
 3202
 מנהל תכנון

תוקף ל...
 1982
 21.12.82
 3202
 מנהל תכנון

התקופות לתכנון ולבונה
 ירושלים
 3202
 2.11.82
 יו"ם א"א

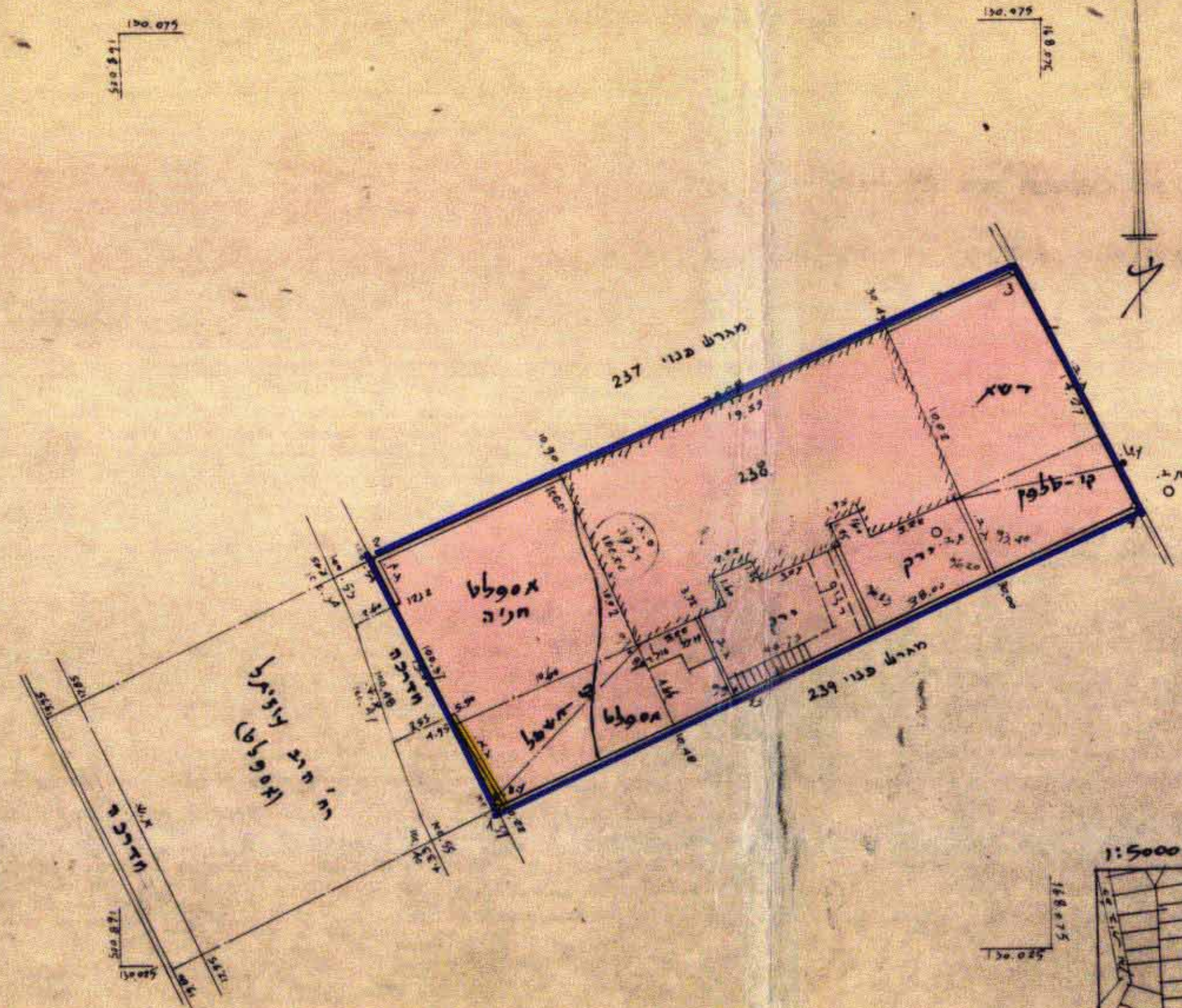
ירושלים
 ירושלים
 ירושלים
 ביה-וגן (רה' הרב עובדיאל ו13)
 238
 יוקב ושוטק יפחקי
 ירדית וירדית סנדור

השטח: 554 מ"ר

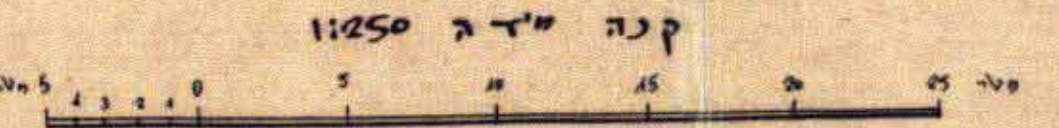


לא לצרכי רישום!
 ירושלים 2.8.82
 מ. מרקסון מהנדס תכנון ארץ
 רחוב בן יהודה 2, חדר 210
 ירושלים - טל 24889
 דפוס 166

מס' סידור: מ.מ.ג/67/77



הצורה: 1.2.1 גובה הרצפה = 100.00



טבלת חישוב אחוזי הבניה

שטח חלקה		שטח אחוזה		שטח בנייה		שטח חנייה	
מ"ר	%	מ"ר	%	מ"ר	%	מ"ר	%
12.6	69.2	12.6	69.2	-	-	-	-
10.6	58.2			10.6	58.2		
13.8	75.8			13.8	75.8		
27.3	150.4			27.3	150.4		
27.3	150.4			27.3	150.4		
24.3	133.3			24.2	133.3		
115.8	637.3	12.6	69.2	103.2	568.1		

מקרא:
 גבול התכנית
 דרך קיימת או מאושזת
 אזור מגורים
 בנין קיים
 מספר חלקה קיימת 238

בעל מאיש התכנון:
 צ'ק ושושנה יצחקי דה' הרב עובדיאל ו13
 ח.צ 947953, 62589 טל. 418039 מיקוד 96431

המתכנן:
 ח. שפיצר
 מדריכל
 מספר רישום 5798
 יו"ב ציון 12, ירושלים
 טל. 631635
 מיקוד 92226