

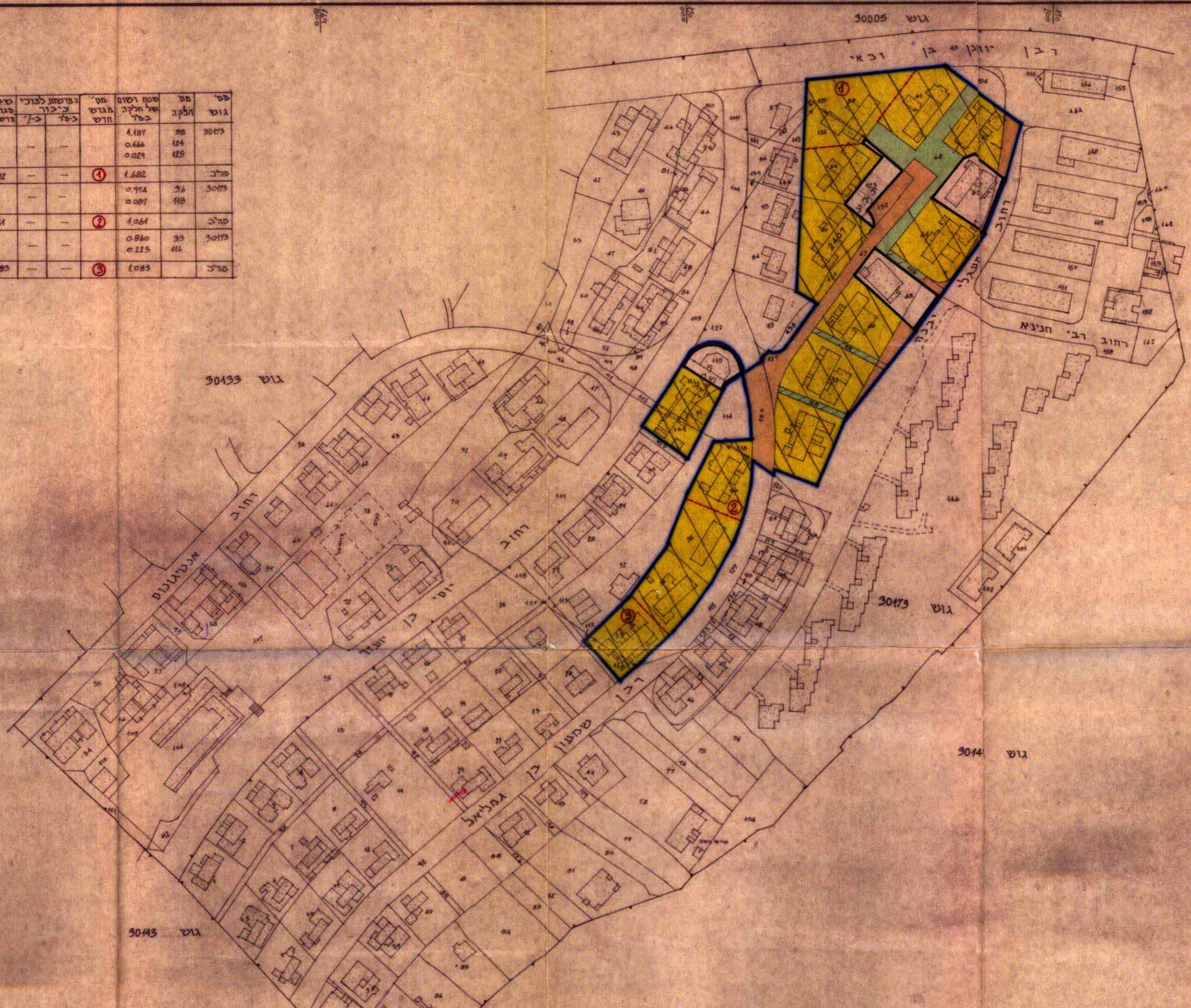
**מרחב תכנון מקומי ירושלים**

תכנית מס' 3232

שינוי מס' 34/82 לתכנית המתאר המקומית לירושלים  
 שינוי מס' 1/82 לתכנית מפורטת מס' 1345  
 ושינוי מס' 1/82 לתכנית מס' 2401

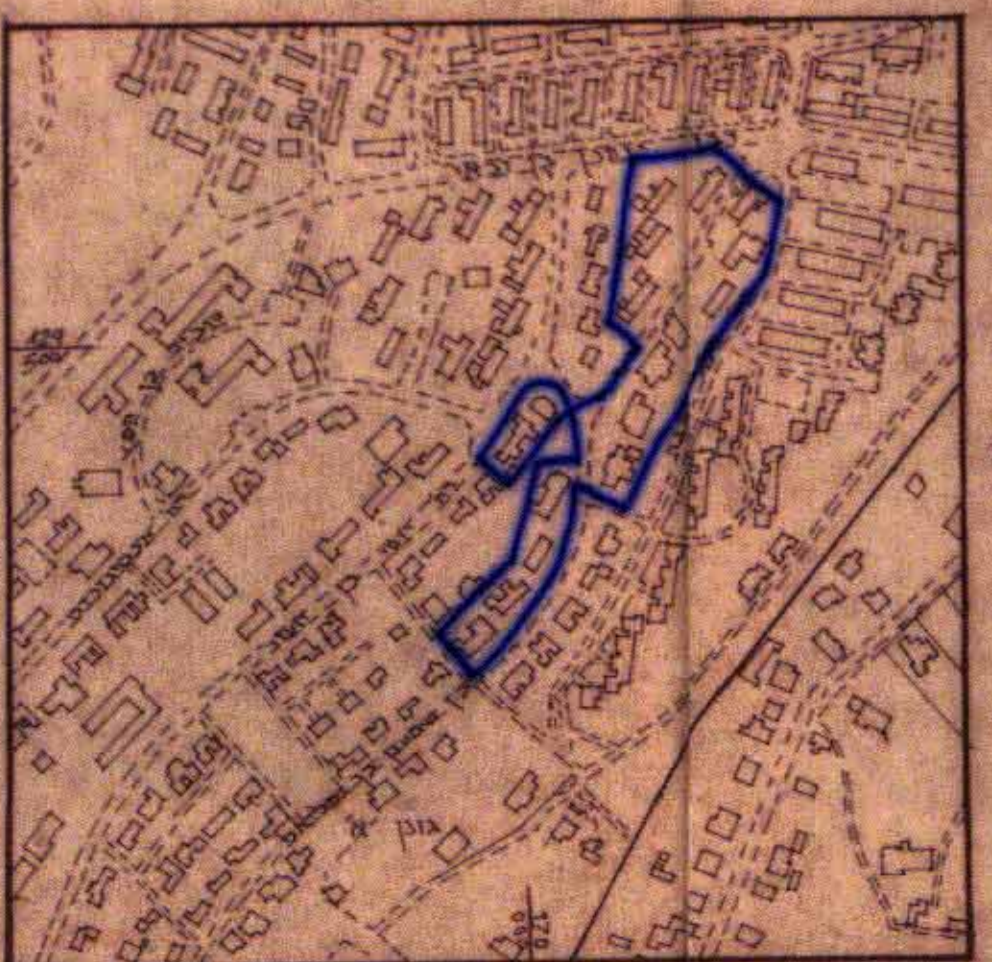
תשרי  
 ק.ה. 1:4250

מס' חלקה	שטח חלקה בע"מ	שטח חלקה ב"מ	מס' חלקה	שטח חלקה בע"מ	שטח חלקה ב"מ
30173	4,187	0,464	30173	4,187	0,464
30173	4,187	0,464	30173	4,187	0,464
30173	4,187	0,464	30173	4,187	0,464
30173	4,187	0,464	30173	4,187	0,464
30173	4,187	0,464	30173	4,187	0,464



- מפת**
- גבול התכנית
  - גבול ת.ע. מאושרת
  - דרך קיימת או מאושרת
  - דרך מוצעת או הרחבת דרך
  - דרך לביטול
  - שביל להולכי רגל
  - מספר הדרך
  - קו בנין
  - רוחב הדרך
  - אזור מגורים מיוחד
  - אזור מגורים 1
  - אזור מגורים 2
  - אזור מגורים 3
  - אזור מגורים 4
  - אזור מגורים 5
  - אזור מגורים 6
  - אזור מגורים 7
  - מרכז עסקים
  - אזור מסחרי
  - אזור מלאכה ותעשייה זעירה
  - אזור תעשייה
  - אזור תעשייה מדיקה
  - מרכז אזרחי
  - שטח לבניני ציבור
  - שטח למוסד

שטח התכנית 22,000 דונם בקירוב



מספר התכנית המקומית לירושלים  
 חוק התכנון והבנייה תשס"ה - 1945  
**אשרר תכנית**

התוכנית המוצעת לתכנון ולבנין  
 תעלה כשישמה היא 6.3.84  
 לשטח התכנון 22,000 דונם בקירוב

מסגרת התכנון

התוכנית המוצעת לתכנון ולבנין  
 חוק התכנון והבנייה תשס"ה - 1945  
**הפקדת תכנית**

התוכנית המוצעת לתכנון ולבנין  
 חוק התכנון והבנייה תשס"ה - 1945  
**הפקדת תכנית**

מס' תכנון 3232  
 מס' שרטוט 5982

**עדות ירושלים**  
 מחלקת מהנדס העיר  
 אגף לתכנון ערים  
 מסי הגליון שם התכנית

תאריך	תאריך	חתימה	תכנון
10.6.82	דבורה שטרית	שרטוט	נברק
		העדות	

תרגום הטבלה ק.מ. 1:5000