

מרחב תכנון מקומי ירושלים

תכנית מס' 4179

שינוי מס' 1/90 לתכנית

מס' 1442 א'

שינוי תכנית מפורטת

משרד המבנים מחוז ירושלים
תות זימנה הבניה תשכ"ט-1969
שינוי תכנית מס' 4179
יום 26 דצ' 1981
סגן מנהל מחוז

תשריט

ק.נ. 250-1

הפקדת תכנית מס' 4179
תועדה המסודרת למסגרת ולבנין התלשוח
ביום 1.1.91 להפקיד את התכנית
יוסי שפירא

בעל הקרקע:

עיריית ירושלים
רח' הגביאים 67, י-ם
טל. 228351

מגישי התכנית:
מוניות פארן בע"מ
כנר זלמן ארן, רמות אשכול, י-ם
טל. 814114

המתכנן:
בני ראובן לוי · ארכיטקט
רח' טשרניחובסקי 3 א', י-ם
טל. 660776

תאריך: מרץ 91

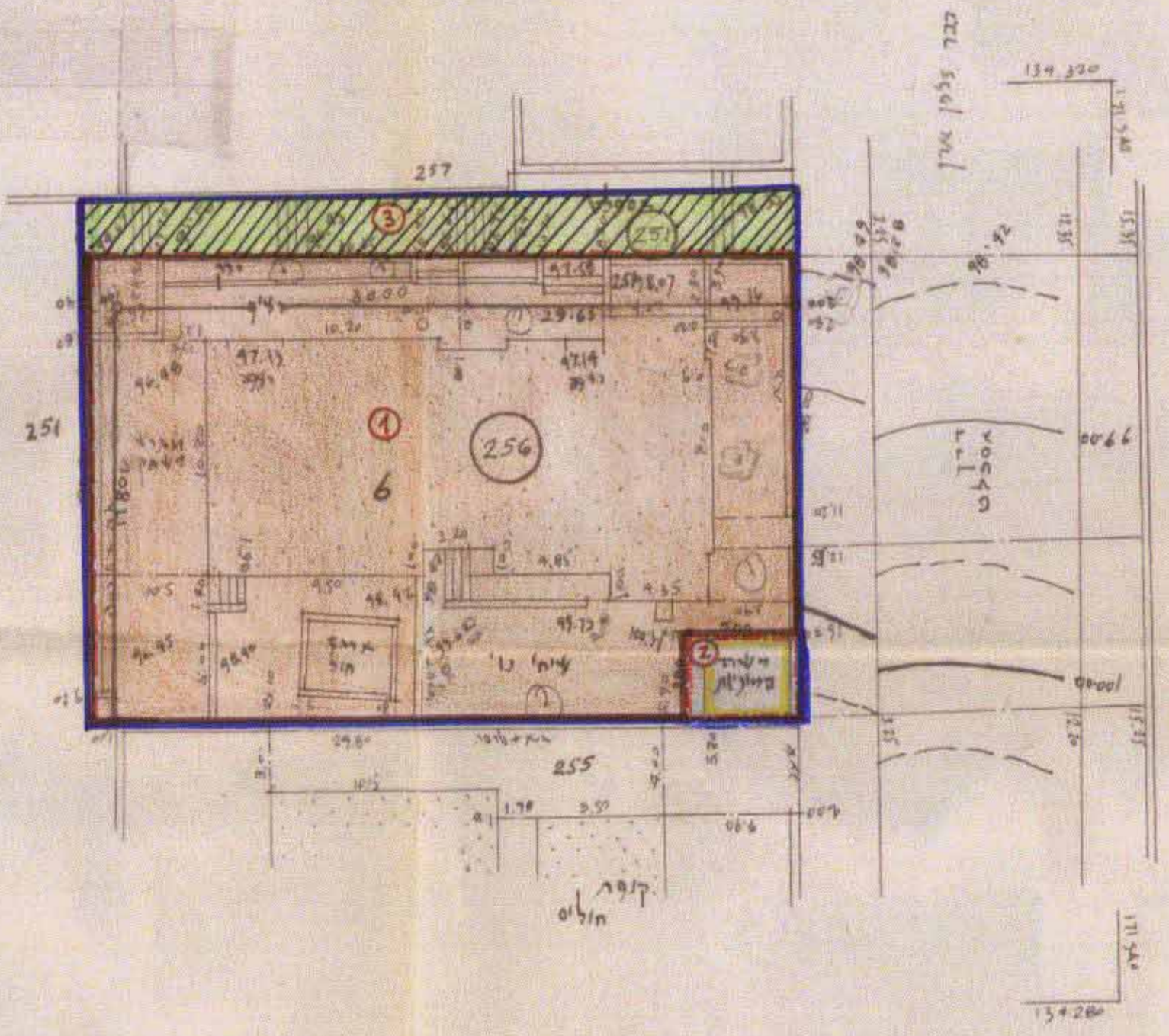
מס' תכנית: 4179

מצב לפני תחילת הבניה מס' 4179				מצב כיום			
הקצה	סה"כ	מספר חדרים	מספר חדרים	מספר חדרים	מספר חדרים	מספר חדרים	מספר חדרים
מגרש חדש המסומן במספר 2 ידעם ע"ש	598	2	540	256	1442		
מגרש 20	20		155.5	251			
מגרש 77.5	77.5						
סה"כ	695.5		695.5				

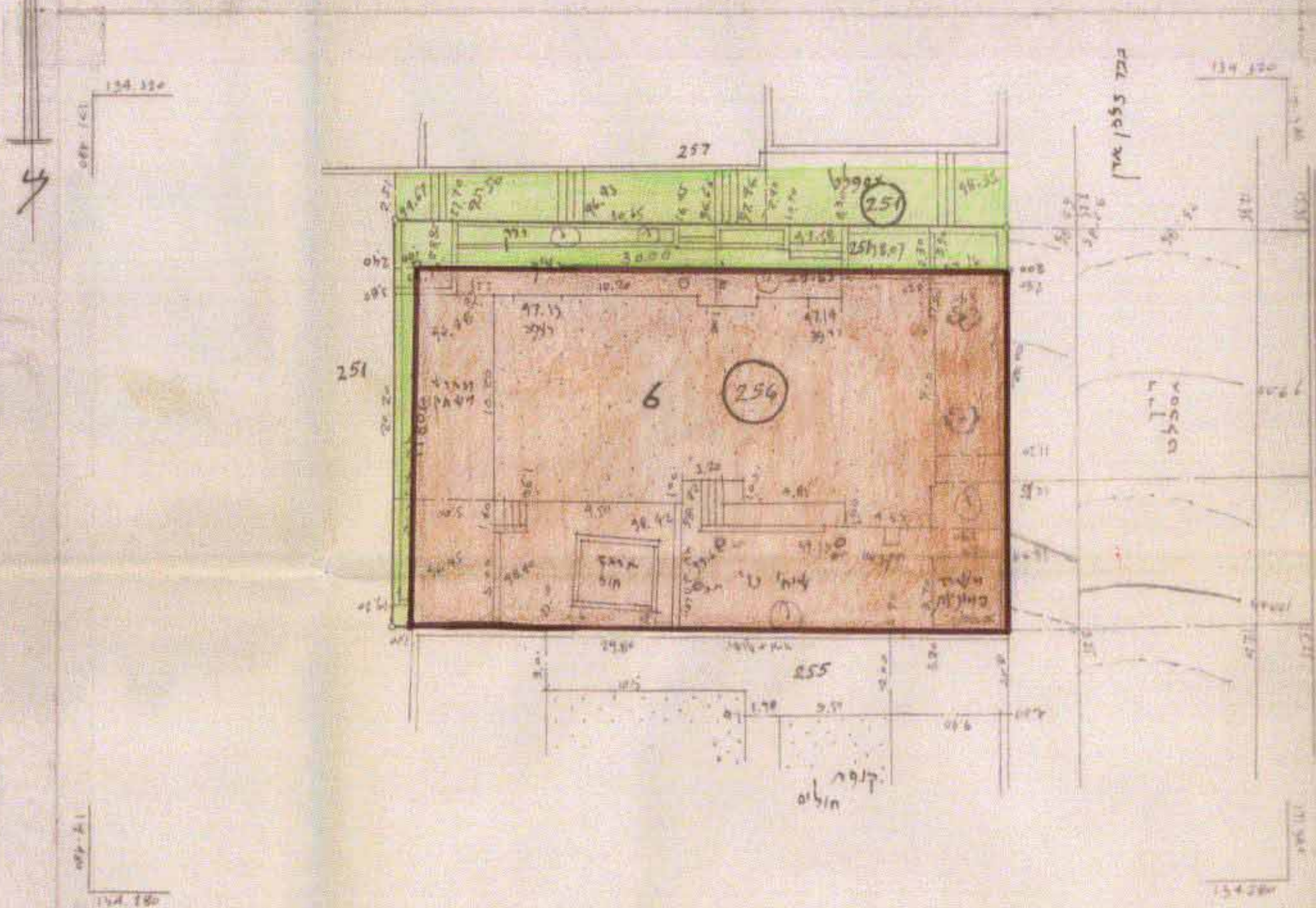
אזור: ירושלים
נמח: ירושלים
עיר או כפר: ירושלים
שייכות או מקום: רמת אשכול
גוש מס' 30246 חלקה מס' 6
התכנית הוכנה עבור: מוניות פארן בע"מ

השטח = 618 מ"ר + 77.5 מ"ר = 695.5 מ"ר
השטח = 492.3 מ"ר + 540 מ"ר = 1032.3 מ"ר

- מקרא:**
- גבול התכנית
 - מעבר צבורי להולכי רגל
 - שטח לבנין צבורי
 - שטח לתחנת מוניות
 - בנין קיים
 - מבנה להריסה
 - מס' חלקה קיימות מס מגרש מאושר (מס' תכנית 1442 א')
 - גבול מגרש חדש
 - מספר מגרש חדש
 - קו בנין חדש

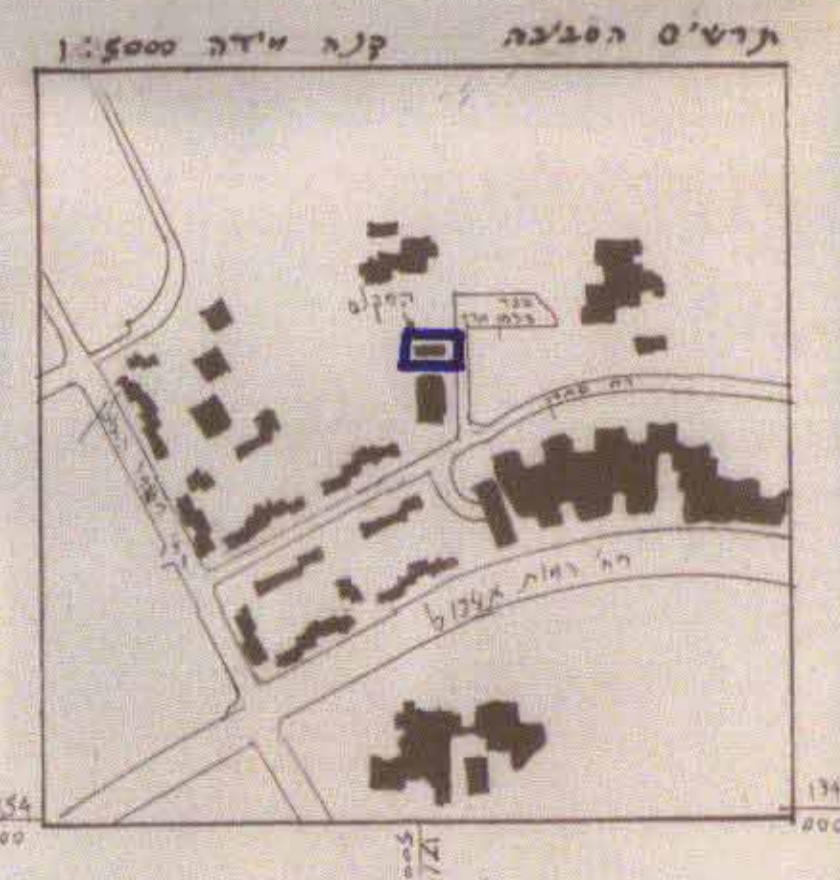


מצב חדש



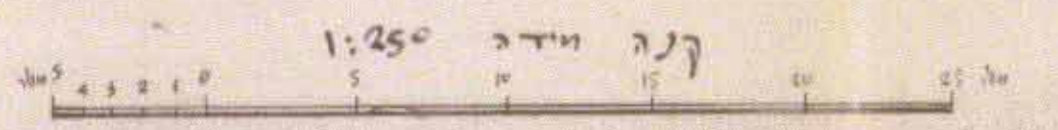
מצב מאושר לפי תכנית 1442 א'

- מקרא:**
- שטח לבנין צבורי
 - שטח פתוח צבורי
 - בנין קיים
 - מספר חלקה קיימות
 - מספר מגרש מאושר ע"פ תכנית מס' 1442 א'



לא לצרכי רישום

התכנית לצורכי תיאור בלבד
משרד המבנים מחוז ירושלים
רח' טשרניחובסקי 3 א', י-ם
טל. 660776



הקרה: 1:250