

מרחב תכנון מקומי ירושלים

תשריט מצורך לתכנית מפורטת מס' 2392

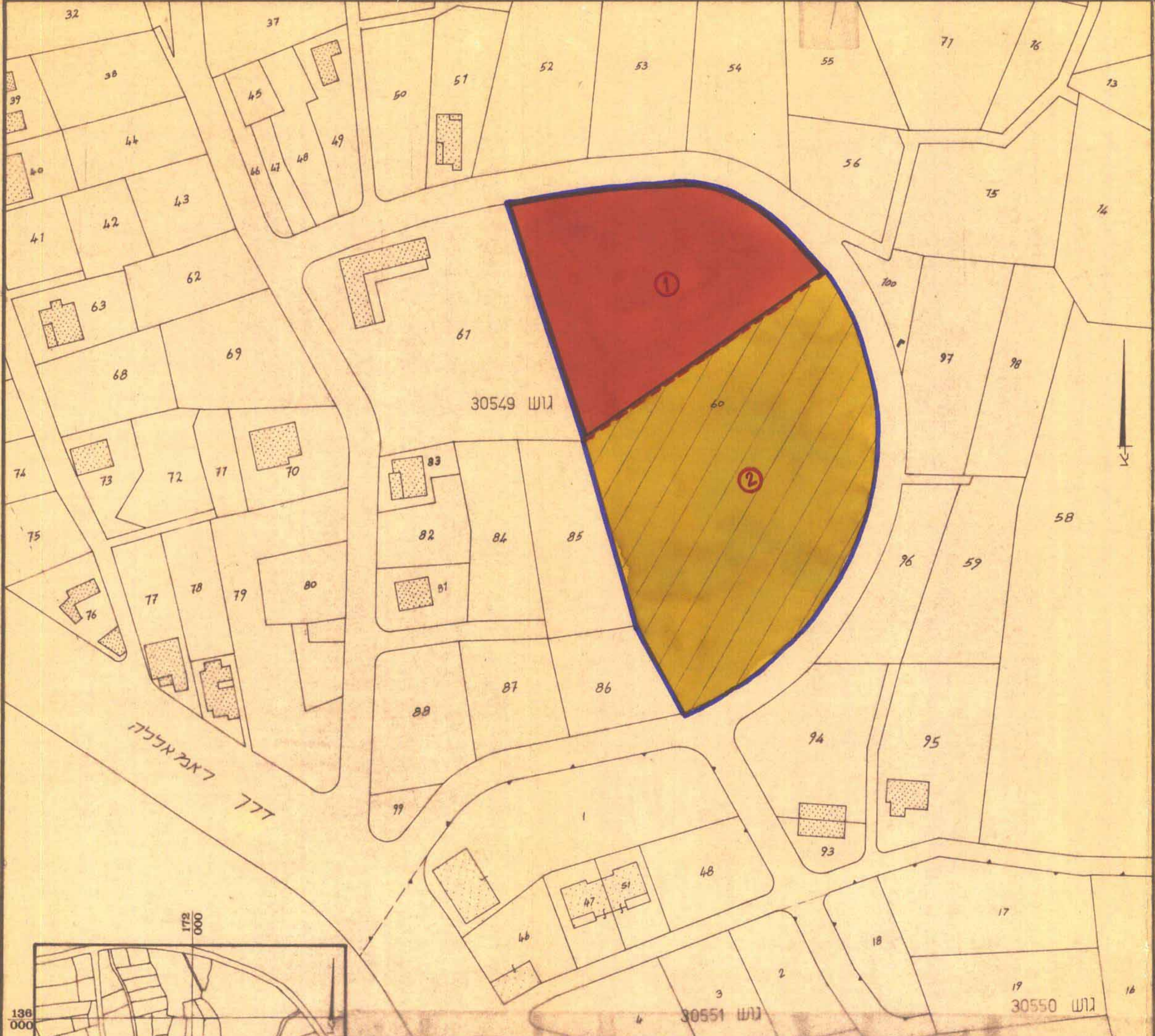
משרד הפנים מחוז ירושלים
חוק התכנון והבניה תשכ"ה - 1965
הפקדת התכ"ה

הועדה המחוזית לתכנון ולבניה
החליטה בשיבתה מיום 2.11.66
לאשר תכנית זו שמספרה 2392
מסגרת התכנון

מחוז תכנון והבניה תשכ"ה - 1965
אישור תכנית

הועדה המחוזית לתכנון ולבניה
החליטה בשיבתה מיום 2.11.66
לאשר תכנית זו שמספרה 2392
מסגרת התכנון

ק.ה. 1:1000

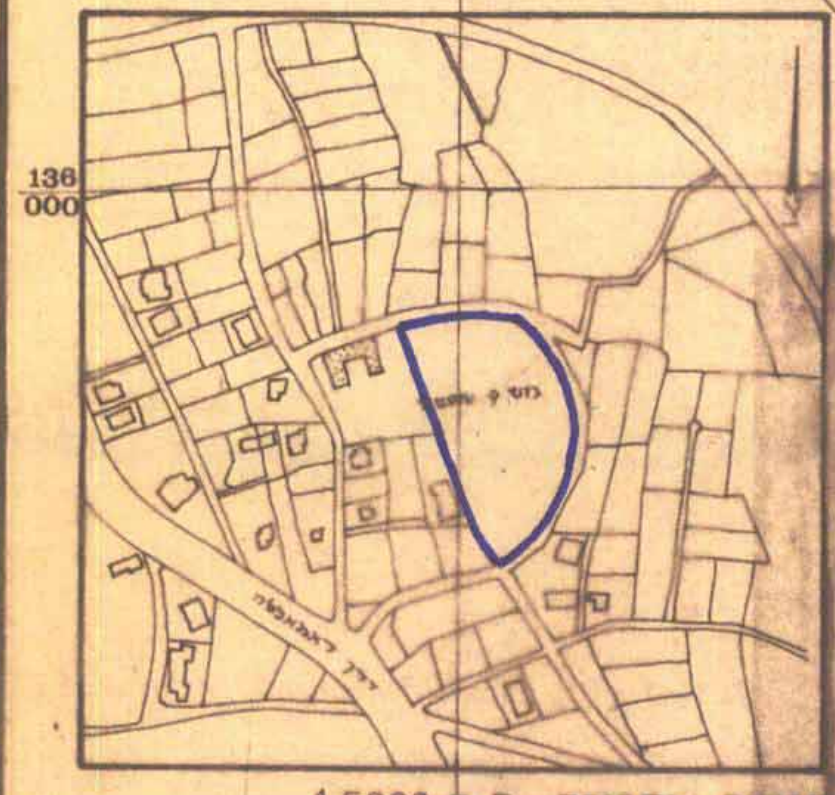


- (*) גבול התכנית
- גבול ת.ת.ע. מאושרת
- דרך קיימת או מאושרת
- דרך מוצעת או הרחבת דרך
- דרך לביטול
- שביל להולכי רגל
- מספר הדרך
- קו בנין
- רוחב הדרך
- אזור מגורים מיוחד
- אזור מגורים 1
- אזור מגורים 2
- אזור מגורים 3
- אזור מגורים 4
- אזור מגורים 5 מיוחד (*)
- אזור מגורים 6
- אזור מגורים 7
- מרכז עסקים
- אזור מסחרי
- אזור מלאכה ותעשייה זעירה
- אזור תעשייה
- אזור תעשייה מזיקה
- מרכז אזרחי
- (*) שטח לבניני ציבור
- שטח למוסד

שטח התכנית

הועדה המקומית לתכנון ולבניה ירושלים
תכנית תכנון עיר מס' 2392
החליטה בשיבתה מיום 2.11.66
להסלים על אשר התכנית תהיה להפקדה
לפי החוקים הכלליים בדרך

יושב ראש



מס' הגוש	מס' החלקה	שטח החלקה במ"ר	בעלות	מספר המגרש החדש	באזור מגורים 5	בשטח לבניה בנין צבדי	בעלות בעתיד	סה"כ
30549	60	12400	הוואקף	①		376 4660	עיריית ים	376 4660
				②	62.4 7740		הוואקף	62.4 7740
סה"כ					62.4 7740	376 4660		100 12400

תכנון	תאריך	חתימה	תאריך שניים
תכנון			
שדטט			
נבדק			
הערות			

עיריית ירושלים
מחלקת מהנדס העיר
אגף לתכנון ערים

מסי הגליון 673

גדון בשיבת הועדה המחוזית לתכנון ולבניה
מיום 2.3.77

תושים הסביבה ק.מ. 1:5000