

מס. סריא א. 182/89

מחוז: ירושלים  
נפה: ירושלים  
עיר או כפר: ירושלים  
שטח אומדן: 56234  
גוש: 22-20-19  
חלקות: 19-20-22  
בעלים: בעלים

**מקרא**  
שומרת טבע  
בנין קיים  
מספר חלקה קיימת  
גבול חלקה קיימת

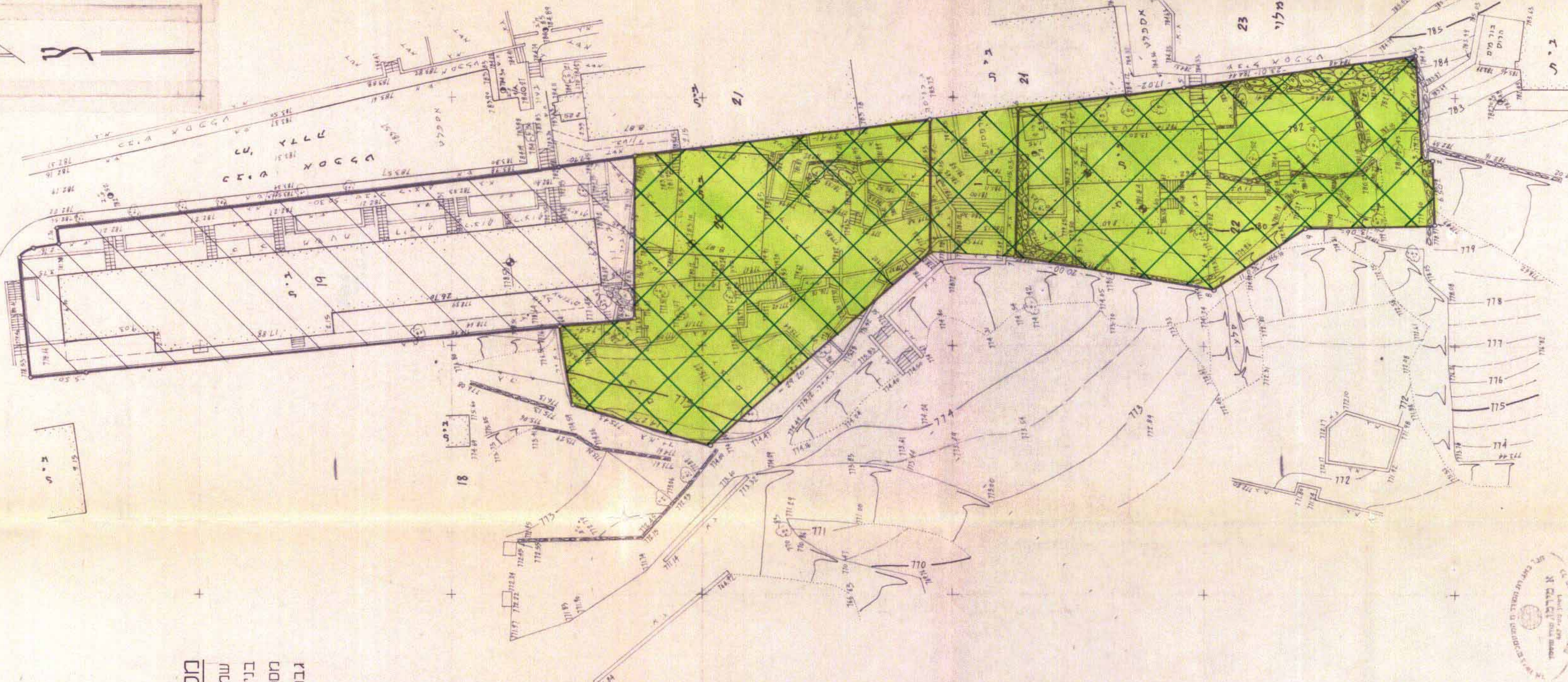
מס. חלקה	שטח במ"ר
19	944
20	751
22	644

**תשריט**  
קנה 250

**הצהרת התכנית לתוכנית**  
מס. 4168  
תאריך: 18.12.89

**אישור התכנית מס. 4168**  
תאריך: 18.12.89

**אישור התכנית לתוכנית**  
מס. 4168  
תאריך: 18.12.89



מצב קיים

קנה מידה 1:250

הערה: א. הוקף קשה לנתן אלה ובקשות על כל פסקות-יתר מס. 4486 מן 22.6.77  
ב. אגרות עסקים ע"מ ע"מ מס. 797.657. 11

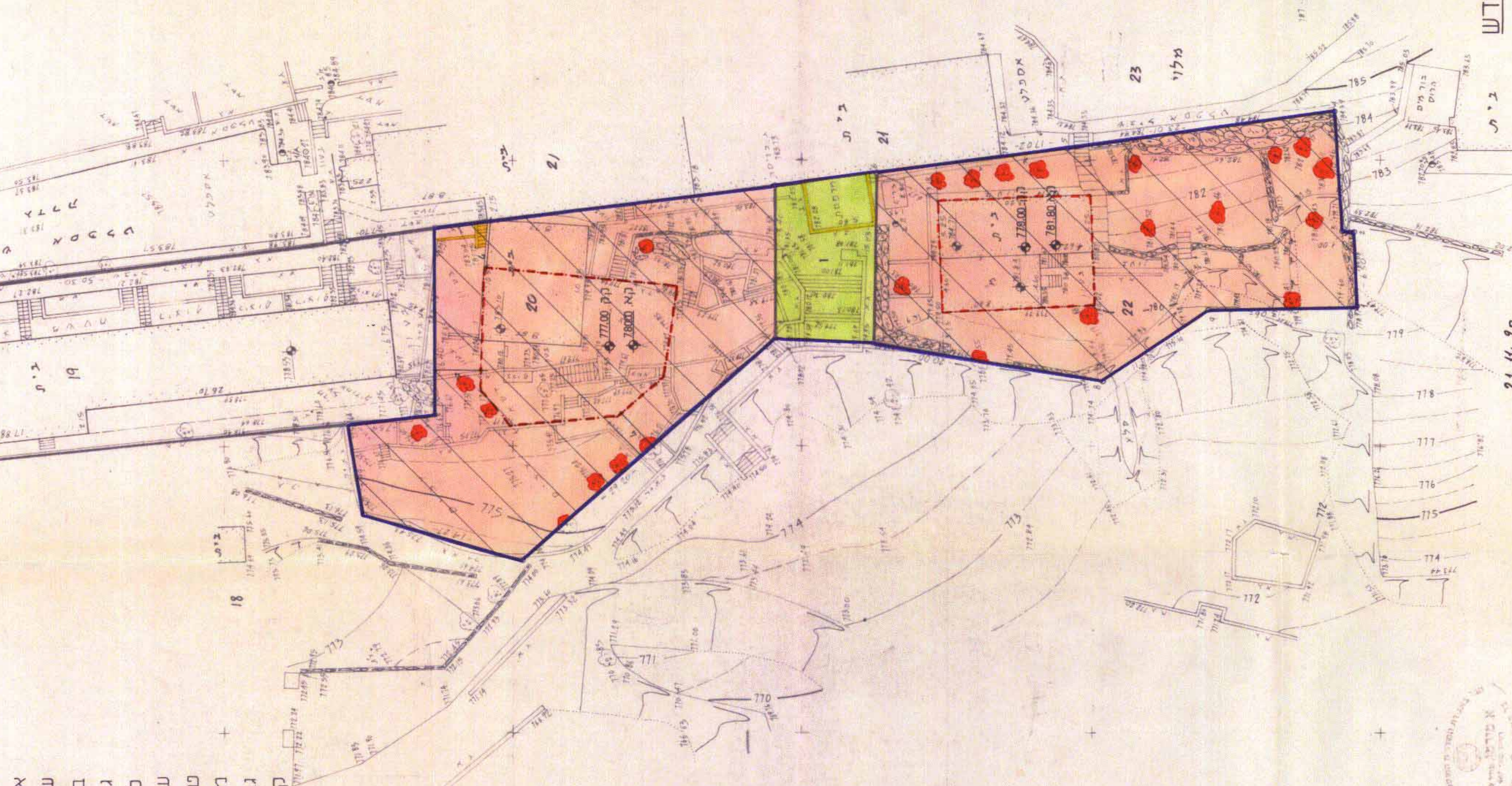
ירושלים  
11.12.89  
א. מיכאל מורד מוסקר  
רשון מס. 487  
ירושלים, עופאל 45  
431445



מס. סריא א. 182/89

מחוז: ירושלים  
נפה: ירושלים  
עיר או כפר: ירושלים  
שטח אומדן: 56234  
גוש: 22-20-19  
חלקות: 19-20-22  
בעלים: בעלים

**מקרא**  
גבול התכנית  
אזור מערים 6 מיוחד  
שטח פתוח ציבורי  
בנין קיים  
גדר מדרגות ומרפסת  
לוריסט  
עץ נשימור  
שרות לשימור  
מספר חלקה קיימת  
גבול חלקה קיימת  
קו בנין חדש

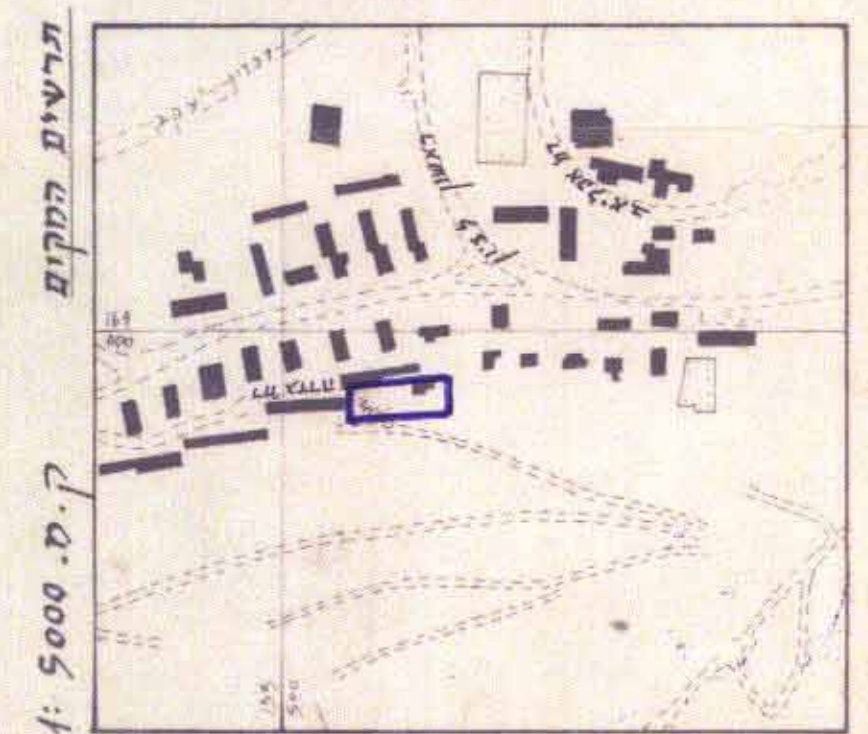


מצב חדש

קנה מידה 1:250

הערה: א. הוקף קשה לנתן אלה ובקשות על כל פסקות-יתר מס. 4486 מן 22.6.77  
ב. אגרות עסקים ע"מ ע"מ מס. 797.657. 11

ירושלים  
11.12.89  
א. מיכאל מורד מוסקר  
רשון מס. 487  
ירושלים, עופאל 45  
431445



1: 5000