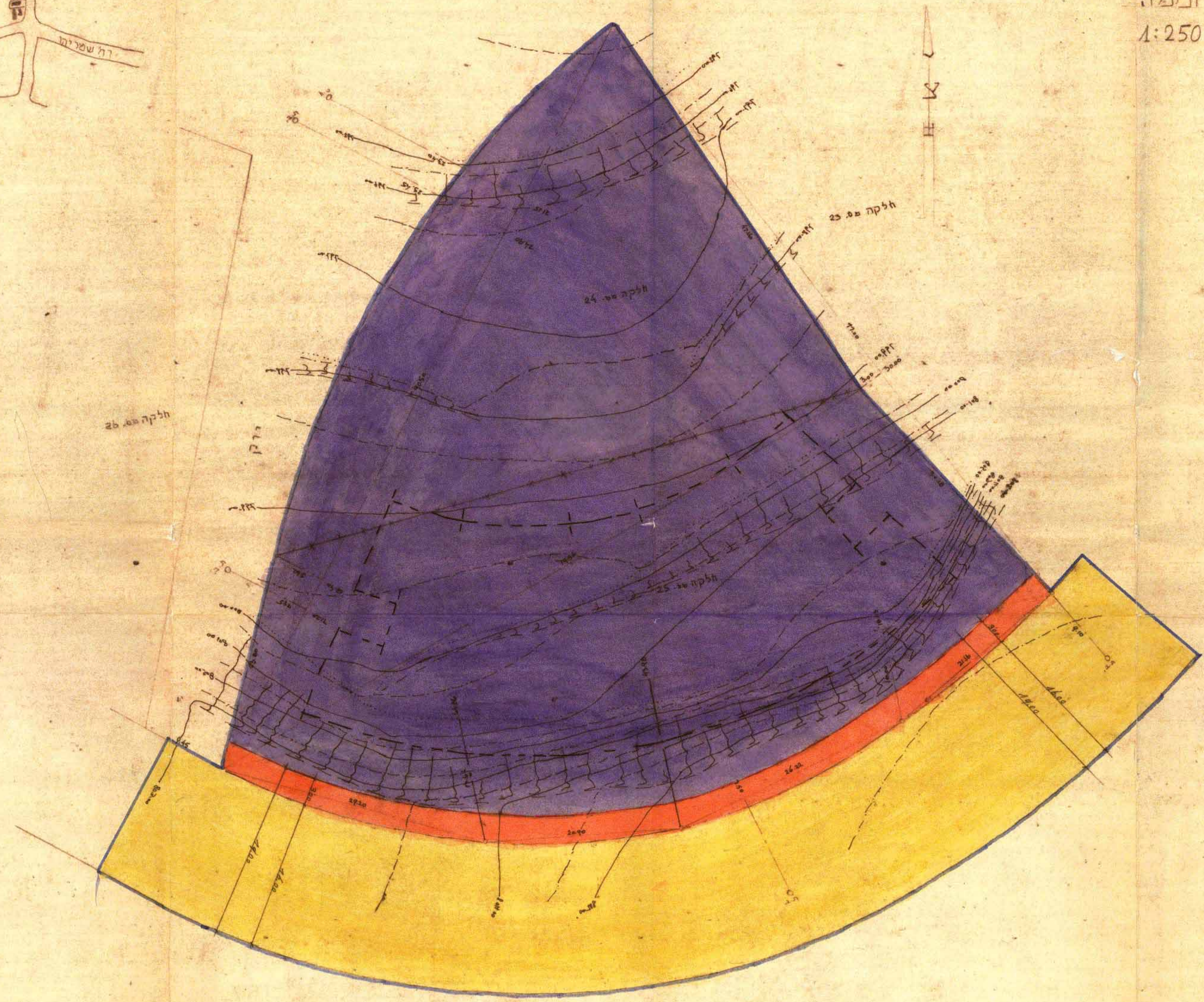
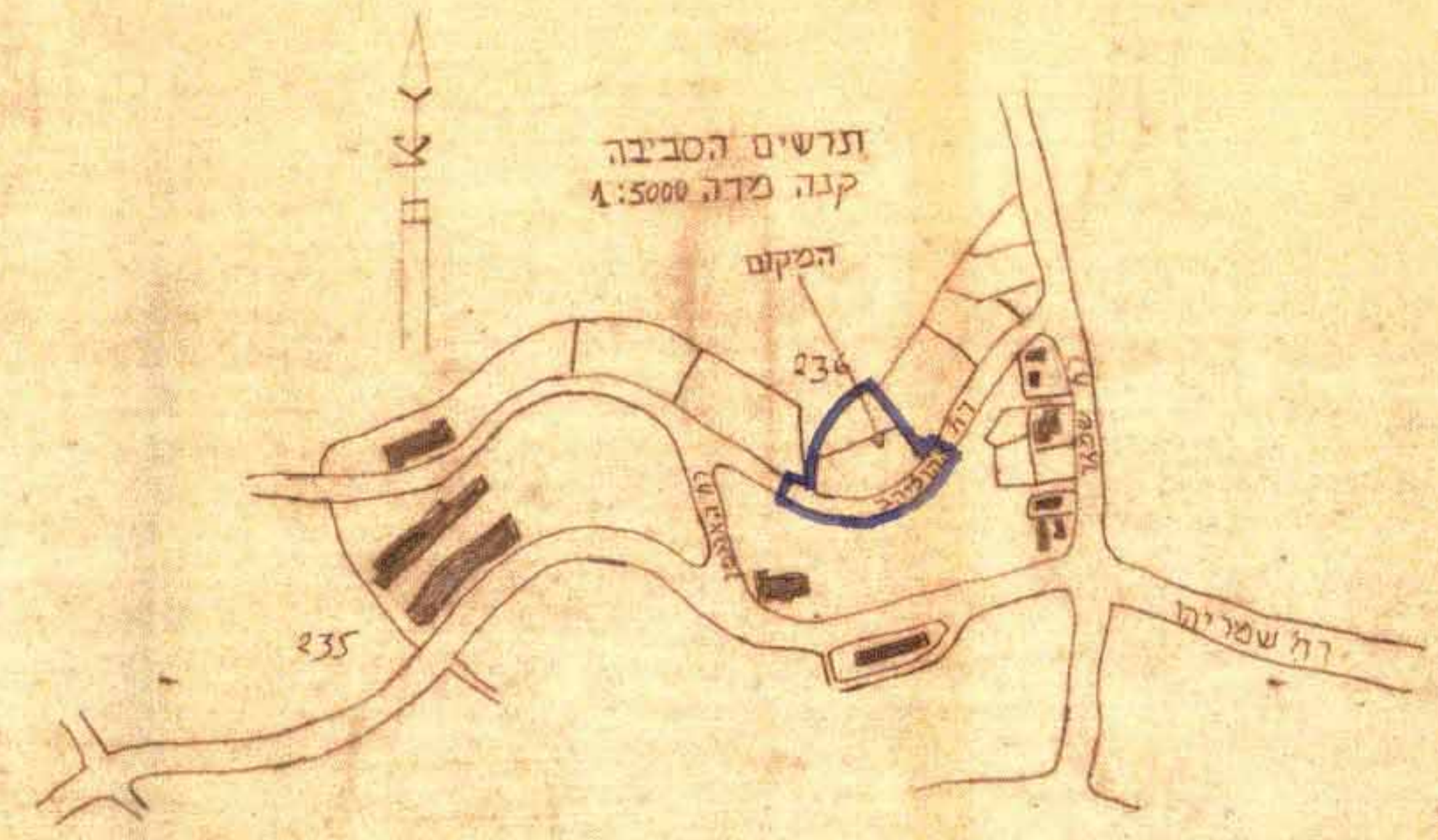


שטח תכנון עיר ירושלים  
 תכנית בנין ערים מפורטת מס' 1217  
 פתח שטח החלקות 24, 25 בגוש 30236  
 אזור התעשייה רוממה  
 יקנה מדרה: 1:250



מנדט סטריטע תיארע  
 28/4/64

הוועדה המקומית לבנייה  
 ולתכנון ערים - ירושלים  
 תכנית מס' 1217  
 29.6.1964  
 לשיטתה מס' 277  
 תחילתה לעיר את התכנית  
 לפי התנאים המפורטים בדבריה.  
 יוסף רייזי

משרד הפנים  
 סכודת בנין ערים 1954  
 ונדח סחודת לבניה ולתכנון ערים  
 תחילתה לעיר את התכנית  
 לפי התנאים המפורטים בדבריה.  
 תחילתה לעיר את התכנית  
 לפי התנאים המפורטים בדבריה.

משרד הפנים  
 סכודת בנין ערים 1954  
 ונדח סחודת לבניה ולתכנון ערים  
 תחילתה לעיר את התכנית  
 לפי התנאים המפורטים בדבריה.

- מקרא
- גבול התכנית
  - דרך קיימת או מאושרת
  - דרך חדשה (לצורך תעיה צבורית)
  - אזור תעשייה
  - בנין מוצע
  - גבול מבותר של חלקה
  - גבול חדש של חלקה

חתימת המתכנן: יוסף רייזי  
 חתימת הרעלים: א.א. ספקטור