

# מחוז ירושלים

## כרחב תכנון מקומי ירושלים

### תכנית מס' 7812

#### שינוי מס' 17/00 לתכנית המתאר

#### המקומית לירושלים

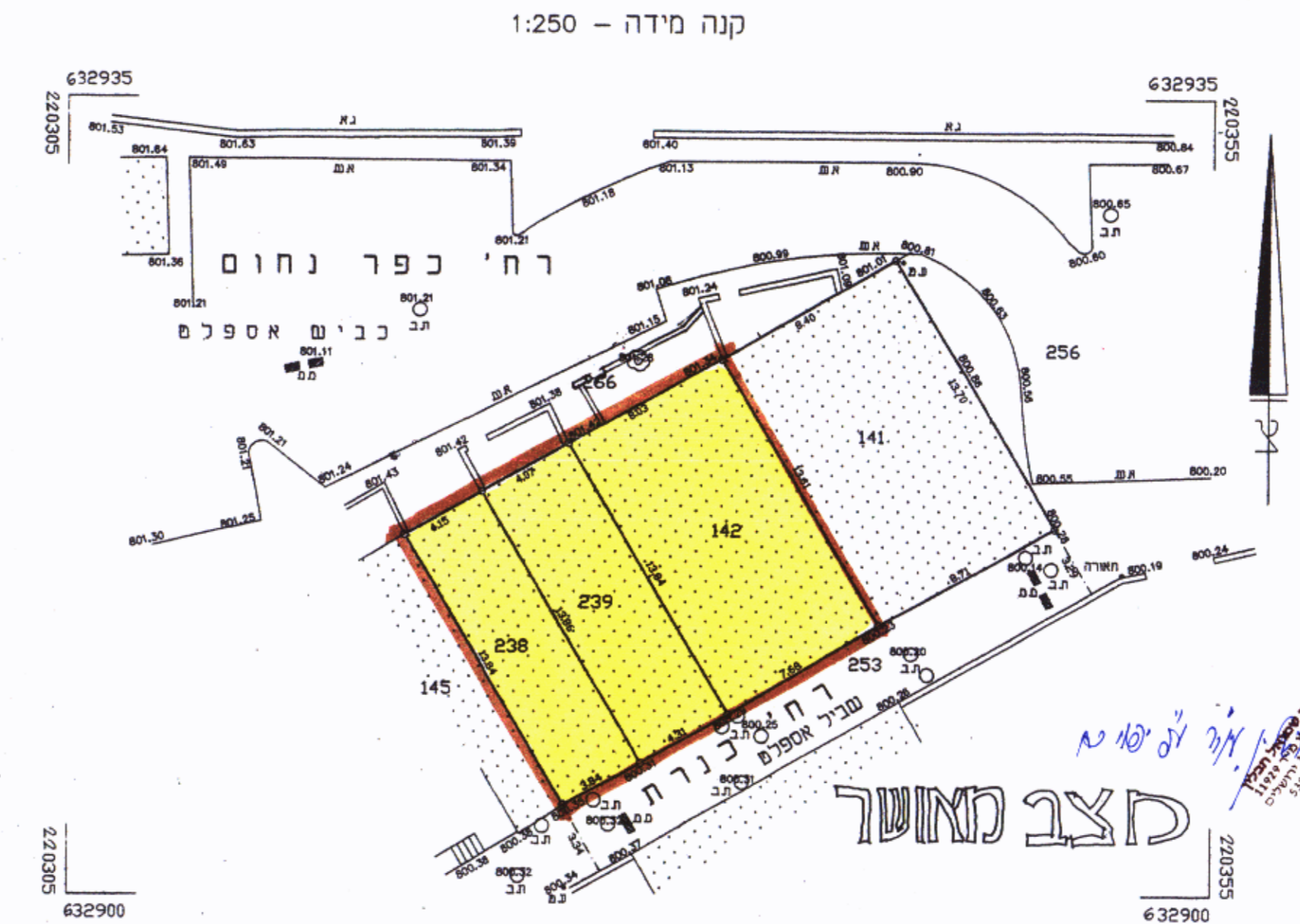
#### (שינוי תכנית מתאר מקומית)

## תשריט

ק.מ.: 1:250

**קקרא מס' 2 מאושר**

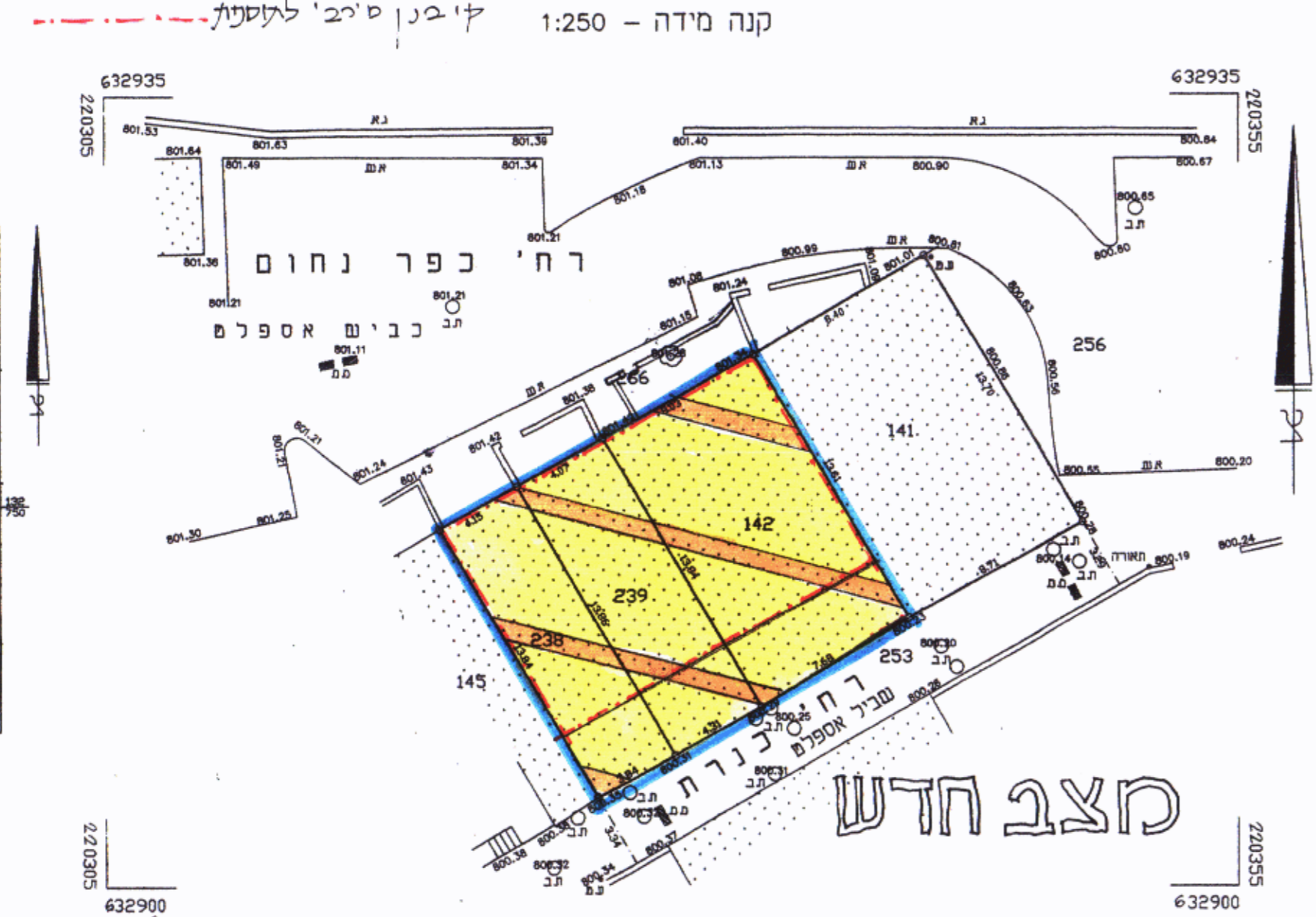
אזור סגורים 4  
בנין קיים  
גבול חלקה  
מס' חלקה



הערות:  
1. המפה קשורה לרשת ארצית ומבוססת על נקודות י'ס' 6648, י'ס' 6649  
2. הגבהים אבסולוטיים ומבוססים על מ.מ. 22 = 811.156

**קקרא מס' 2 חדש**

גבול תכנית  
אזור סגורים מיוחד  
בנין קיים  
גבול חלקה  
מס' חלקה



הערות:  
1. המפה קשורה לרשת ארצית ומבוססת על נקודות י'ס' 6648, י'ס' 6649  
2. הגבהים אבסולוטיים ומבוססים על מ.מ. 22 = 811.156

מס' סדור: י'ס' 346/99

מחוז ירושלים  
נפה ירושלים  
עיר ירושלים  
מקום רח כפר נחום רח כנרת  
גוים 30069 חלקות 141,142,238,239  
הוכן עבור

**מכלת שטחים**

מס' החלקה	שטח החלקה (ב ד.מ.)
141	0.120
142	0.105
238	0.056
239	0.058
סך הכל	0.339



לד לנכד רישום  
יעקב סומך מודד מוסמך, מס' רישון 322  
רח' מקוה ישראל, ירושלים ט"ו 5816642-02  
07.11.99

יעקב סומך מודד מוסמך  
מ.ר. 322 טלפקס 5816642-02  
ת.ד. 1295 ירושלים 91073

יעקב סומך מודד מוסמך  
מ.ר. 322 טלפקס 5816642-02  
ת.ד. 1295 ירושלים 91073  
5.11.2001

יעקב סומך מודד מוסמך  
מ.ר. 322 טלפקס 5816642-02  
ת.ד. 1295 ירושלים 91073  
26.8.02

חתימת בעלי הקרקע ומגיעי התכנית:

חלקה 238: ישראל סשה ו"ספיע (2492445) מח' קרית גת.  
239: רחל (2987445) וח'מ' עדאל (2987445) ת"ש 1999/1999, רח' כנרת א.ג. (טל' 5321693)  
142: טובה (ת"ש 129450) ואלטנדר (349945) טיבה. רח' כנרת א.ג. (טל' 5321453)  
טובסט ראובן (ת"ש 6893144) רח' כנרת א.ג. (טל' 5321447)

חתימת המטכ"ל וליט"ן אילן (3059845)  
גזטל ושז' אדר' לילוב ובינ' אלעזר  
רח' בית וגן מ.א.ג. טל' 6430045

משרד הפנים מחוז ירושלים  
אישור תכנית מס'  
הועדה המחוזית החליטה לאשר את התכנית  
ב-19.08.02  
מס' תכנית: א.ר.02  
חיד' תועדה

ר. גוטל ושז'ן  
אדריכלות ובינוי  
טלפקס. 02-430045