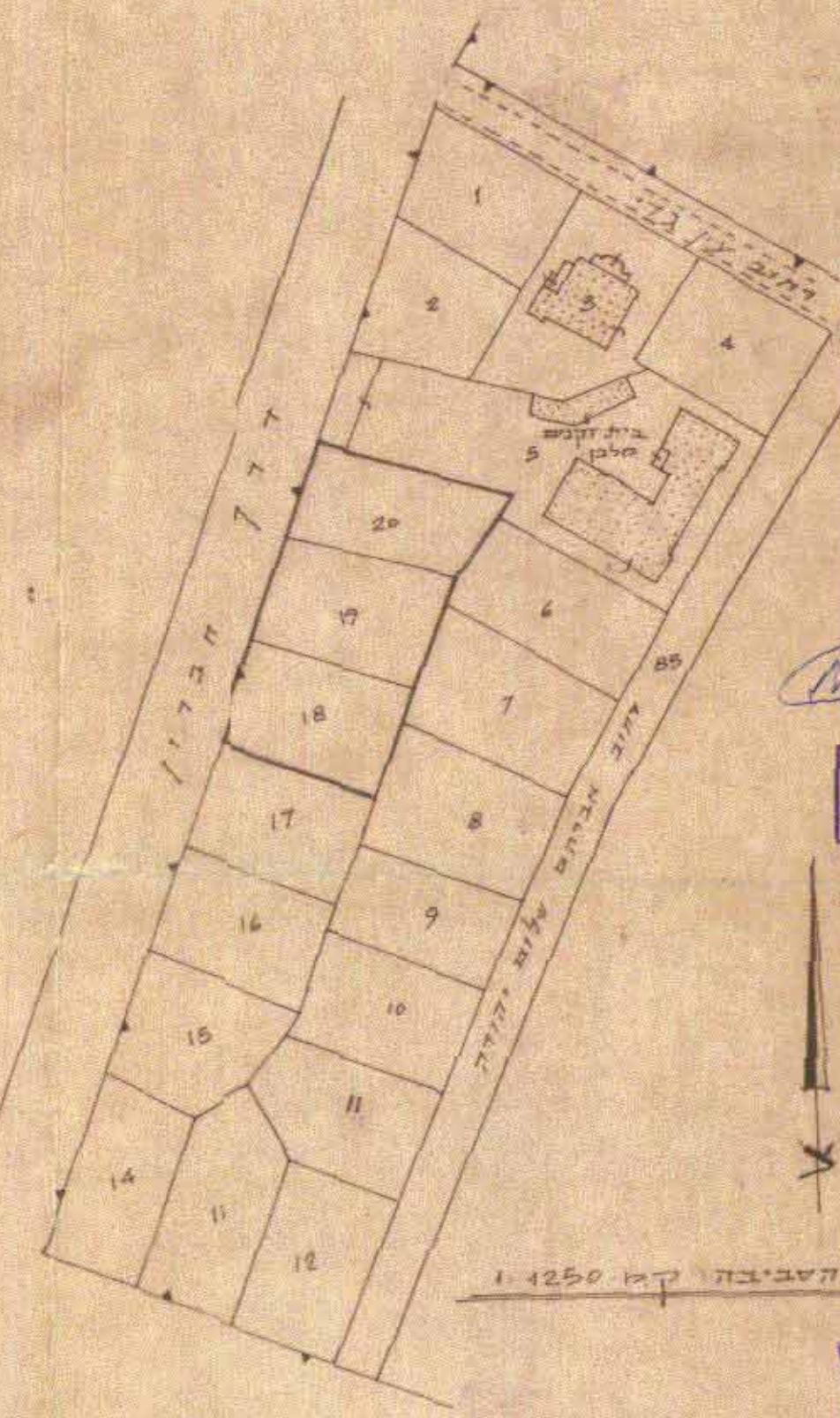
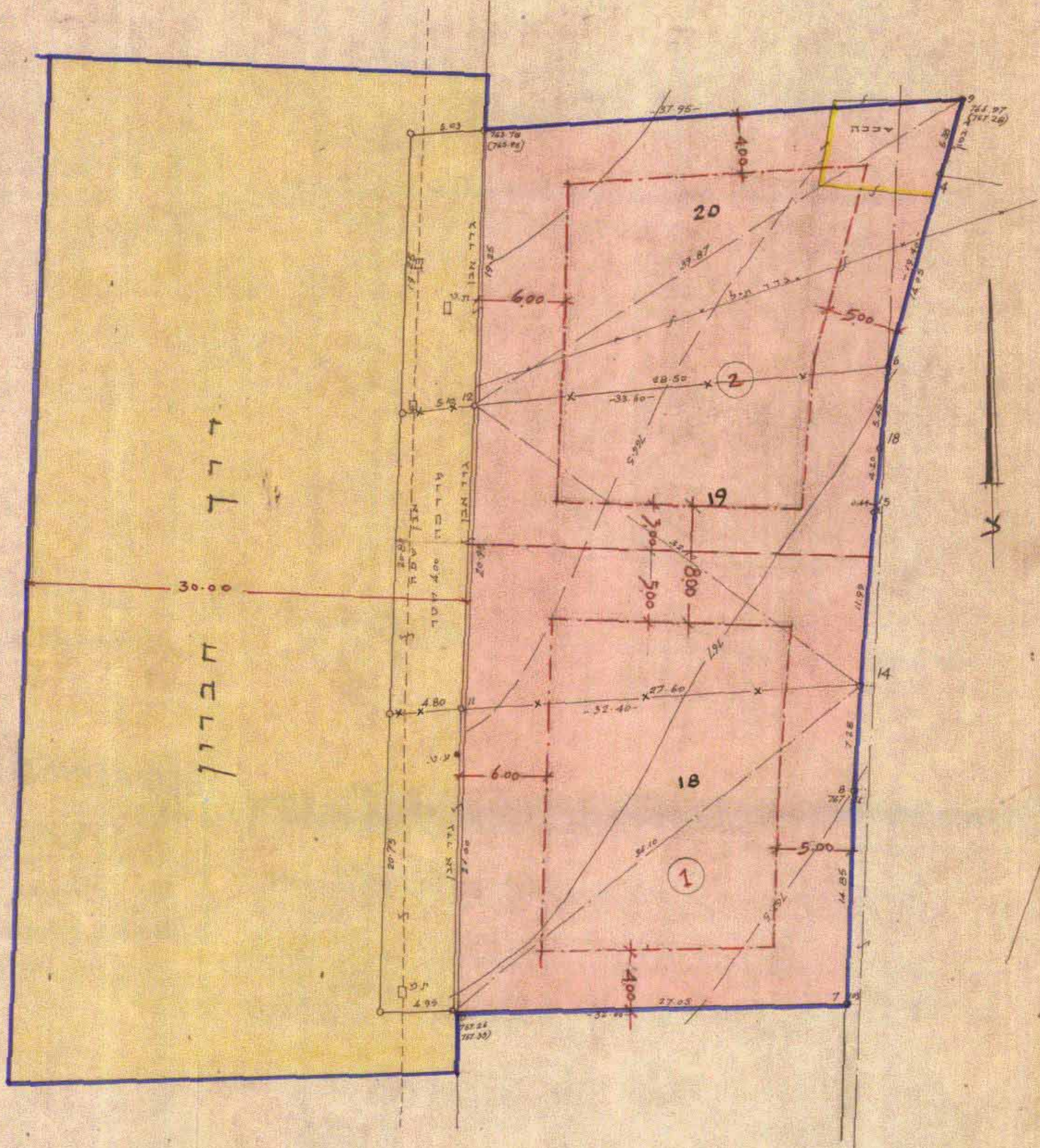


מ.מ. 1645-הולקס
 K 3-5-3

פרחב תכנון מקומי ירושלים
 תשריט מצורף לתכנית תכנון עיר פפורטת מס'
 שנת 62 פס' 1970 לתכנית פתאר ירושלים 62 פס'
 אחוד שטח החלקות 18, 19, 20 בגוש 30115 וחלוקתו פחדש
 לשתי חלקות שוות בדרך חבורן שכונת תלפיות
 ק.מ. 1:250



הועדה המקומית לתכנון ובינוי ירושלים
 תכנית בנין ערים מס' 1645
 התליפה בשיבחה סיום 21.7.70
 כאשר אף התכנית הויל לפי התנאים הברורים בדרך
 יושב ראש: יוסב ראש

מסדר הכנסה
 חוק התכנון והבניה תשכ"ה-1965
 תחת: גולדמן
 גובה תכנון מקומי: גולדמן
 תאריך: 16.4.70
 מס' 1645
 מס' 107
 מס' 19.70
 התליפה להסדיר את
 יושב ראש: יוסב ראש

תכנית מס' 1645
 תאריך: 19.11.70
 מס' 1674
 יושב ראש: יוסב ראש

מסדר הכנסה
 חוק התכנון והבניה תשכ"ה-1965
 תחת: גולדמן
 גובה תכנון מקומי: גולדמן
 תאריך: 16.4.70
 מס' 1645
 מס' 125
 מס' 27.4.70
 התליפה לתת תוקף
 יושב ראש: יוסב ראש

- פקרא:
- גבול התכנית —————
 - דרך קייפת או פאשרת ————
 - אזור פגורים 1 —————
 - גבול חלקה לבטול x x x
 - גבול חלקה פוצע - - - - -
 - מס קיים של חלקה 19
 - מס פוצע של חלקה 2
 - קו בנין - - - - -
 - מבנה להדיסה ————

התקנת הבעלים: [Signature]

התקנת המתכנן: [Signature]

תאריך: _____

לוח שטחים

באחוזים	לדרך צבדית בינר	שטח בניה בקר	אחוד בניה באזור פגורים 1	שטח החלקה בקר	קס החלקה
15	102	515 ²⁵	75	667	18
15	103	518 ²⁵	75	691	19
15	98	502 ⁵⁰	75	670	20
15	303	1536	75	2048	סה

לוח שטחי בניה

מס החלקה	קס החלקה	אחוד בניה כוונר	סה שטח בניה בקר	שטח בניה קומות	קס	סה שטח בניה בכל הקומות בקר
1	1024	75%	768	256	3	768
2	1024	75%	768	256	3	768
			סה			1536