

מרחב תכנון מקודי ירושלים

תשריט הצורך לתכנית מס' 2395

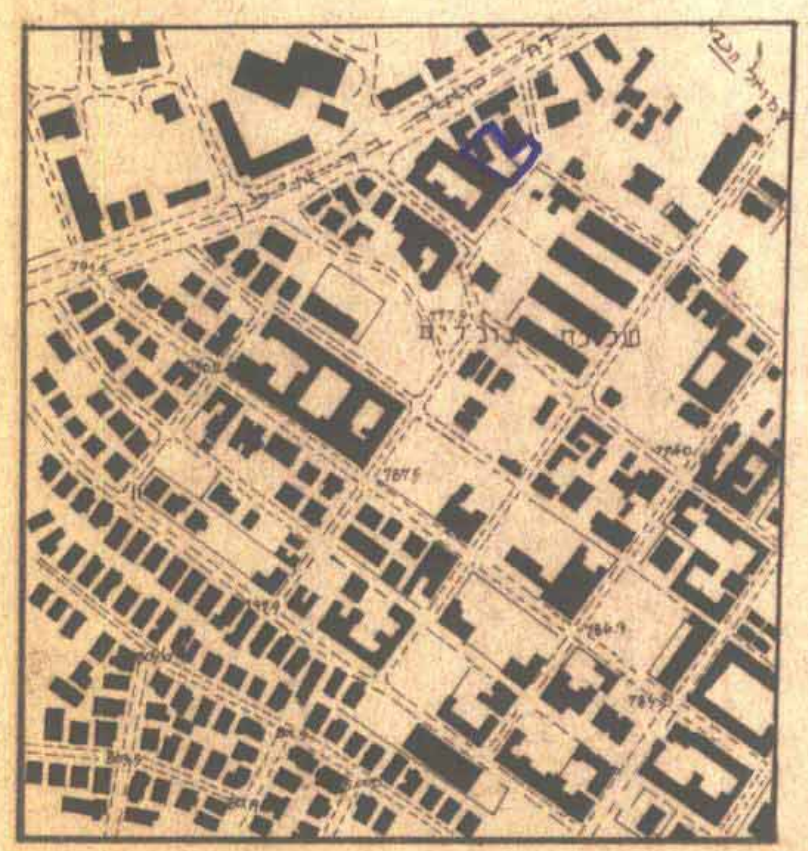
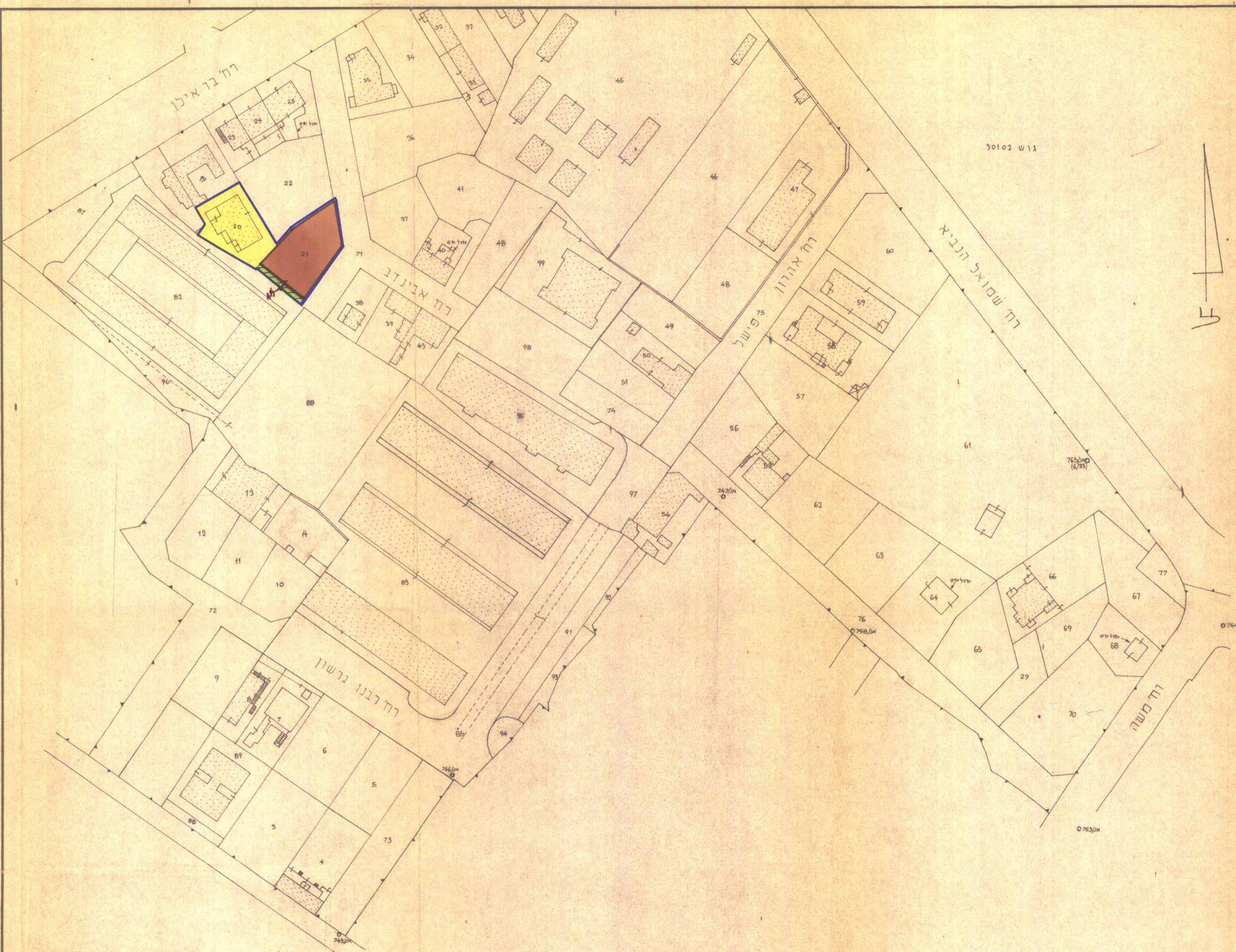
שנוי מס' 4/76 לתכנית 1358

ק. ת. 1:625

מפת

- שטח למרכזי התחבורה
- אזור מלונאות ונופש
- שטח צבורי פתוח
- שטח פרטי פתוח
- שטח עתיקות
- שמורת טבע
- בית קברות
- שטח ספורט
- שטח שיקום
- חזית חנויות
- שטח מסילת ברזל
- שטח שהתכנית אינה חלה עליו
- אזור הריסה
- בנין קיים (*)
- בנין להריסה
- בנין מוצע
- גבול חלקה מאושר
- גבול חלקה לביטול
- גבול חלקה מוצע
- מספר חלקה קיימת
- מספר חלקה מוצע
- גבול התכנית (*)
- גבול ת.ע. מאושרת
- דרך קיימת או מאושרת
- דרך מוצעת או הרחבת דרך
- דרך לביטול
- שביל להולכי רגל
- מספר הדרך
- קו בנין
- רוחב הדרך
- אזור מגורים מיוחד
- אזור מגורים 1
- אזור מגורים 2
- אזור מגורים 3 (*)
- אזור מגורים 4
- אזור מגורים 5
- אזור מגורים 6
- אזור מגורים 7
- מרכז עסקים
- אזור מסחרי
- אזור מלאכה ותעשייה זעירה
- אזור תעשייה
- אזור תעשייה מזיקה
- מרכז אזרחי
- שטח לבניני ציבור (*)
- שטח למוסד

שטח התכנית



תרשים הסביבה ק.ת. 1:5000

השטח המקומי לתכנון ולבניה
ירושלים

ר"ח חבנו ע"ד מס' 2395
החליטה בשיפוט סיום 23.1.76
להחליט על אושר התכנית ת"ל להפקדה
לשם התחום הכללי מס' 1358

יועץ ראש
המגיס המיר

השטח המקומי לתכנון ולבניה
ירושלים

ר"ח חבנו ע"ד מס' 2395
החליטה בשיפוט סיום 23.1.76
להחליט על אושר התכנית ת"ל להפקדה
לשם התחום הכללי מס' 1358

יועץ ראש
המגיס המיר

עיריית ירושלים	תכנון	חתימה	תאריך	תאריך שנויים
מחלקת מהנדס העיר	ב. בלוק		25.11.76	
	שרטט	מלכה כארד	26.11.76	
אגף לתכנון ערים	נבדק			
מס' הגליון שם התכנית	69			